

아파트 매매 및 전세 시장 주간동향(기준일 : '18. 8. 17.)

(조사기간 : '18. 8. 4. ~ 8. 17.)

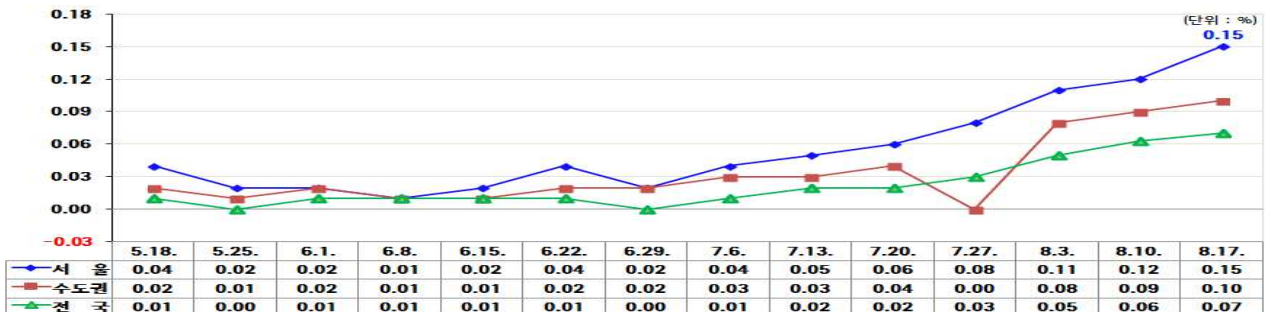
- ❖ (매매) 전주 대비 소폭 상승하며 **0.15% 상승** (전주 0.12%)
 - ☞ 서대문구(0.28%), 양천구(0.27%) ----- 중랑구(0.01%)
- ❖ (전세) 전주와 동일한 상승세를 보이며 **0.02% 상승** (전주 0.02%)
 - ☞ 양천구(0.11%), 마포구(0.07%) ----- 서초구(-0.01%)

1 아파트 매매 1)

1) 가격 변동

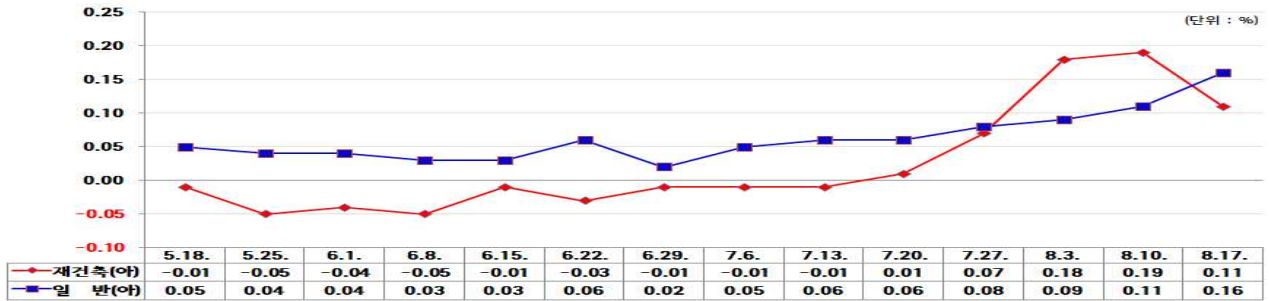
- 개발사업이 진행 중인 지역이 상승을 주도하는 등 비강남권에서 상승세를 보이며 전체적으로 전주(0.12%) 대비 0.15% 상승
 - 재건축 아파트는 상승폭이 축소되며 0.11% 상승(일반 아파트 0.16% 상승)
 - ▶ **강북권역** : 서대문구(0.28%)는 상대적으로 저평가된 소규모 단지를 중심으로 매수세가 유입되며 상승세를 보였고, 도봉구(0.27%)는 역세권 인근의 노후 아파트가 상승세를 나타냄.
 - ▶ **강남권역** : 양천구(0.27%)는 재건축 단지과 학원가 인근 단지에 수요가 유입되며 상승하였고, 구로구(0.25%)는 개발사업지 주변을 중심으로 상승세를 나타냄.

< 그림 1-1 > 권역별 아파트 매매 가격 변동 추이

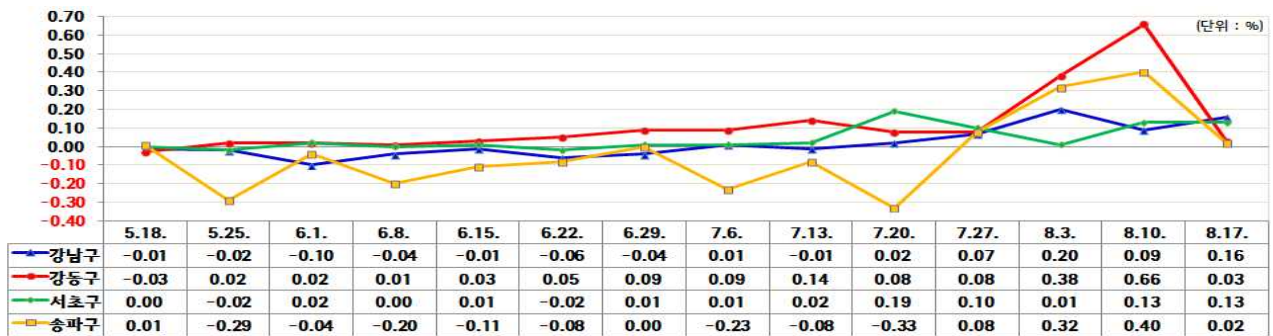


1) 자료 : 부동산114

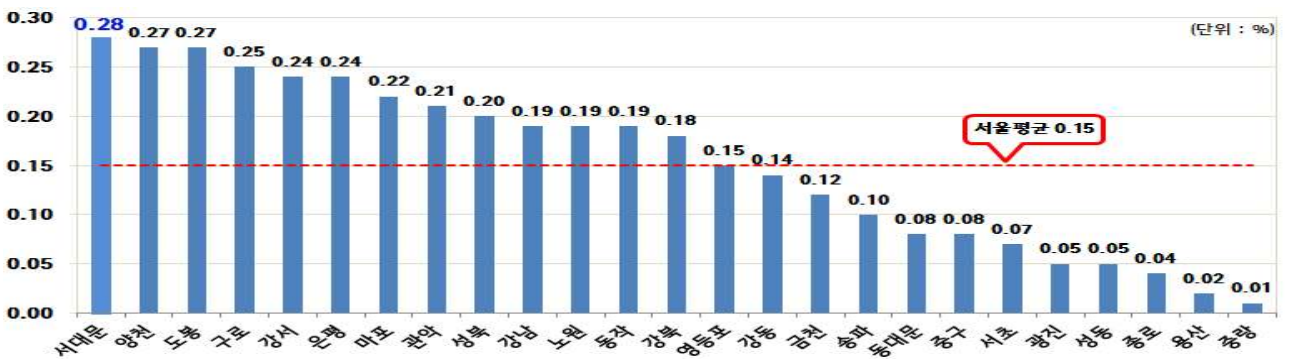
< 그림 1-2 > 재건축 및 일반 아파트 매매 가격 변동 추이



< 그림 1-3 > 강남4구 재건축 아파트 매매 가격 변동률



< 그림 1-4 > 자치구별 아파트 매매 가격 변동률



2) 거래 변동 2)

□ 총 1,471건이 거래되어 전주(1,537건) 대비 4.3% 감소

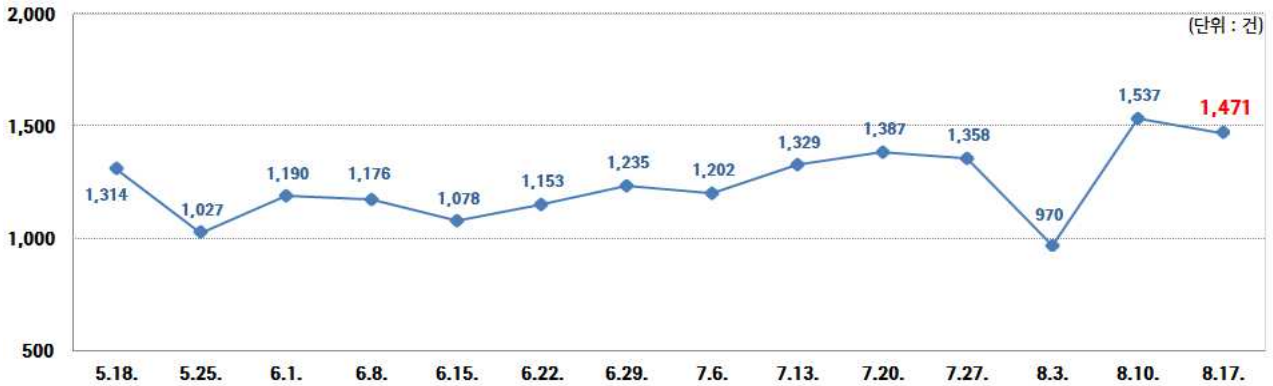
○ 계절적인 비수기 영향으로 거래량 소폭 감소

▶ **강북권역** : 노원구(165건)는 중소형을 중심으로 거래되며 서울지역 최다 거래량을 보였고, 종로구(6건)가 최소 거래량을 나타냄.

▶ **강남권역** : 구로구(97건)는 역세권 인근 대단지 등이 거래되며 강남권역 최다 거래량을 보였고, 금천구(35건)가 최소 거래량을 나타냄.

2) 자료 : 부동산거래관리시스템

< 그림 1-5 > 아파트 매매 거래량 변동 추이

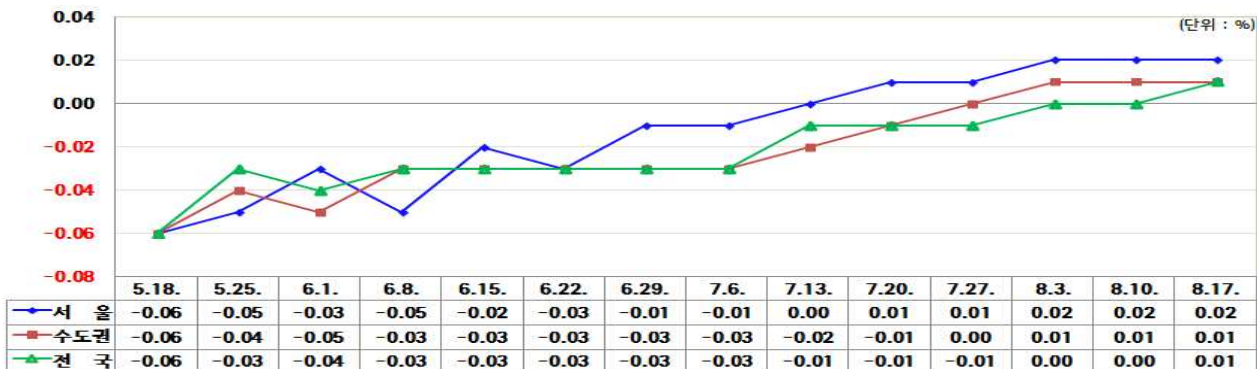


2 아파트 전세 3)

1) 가격 변동

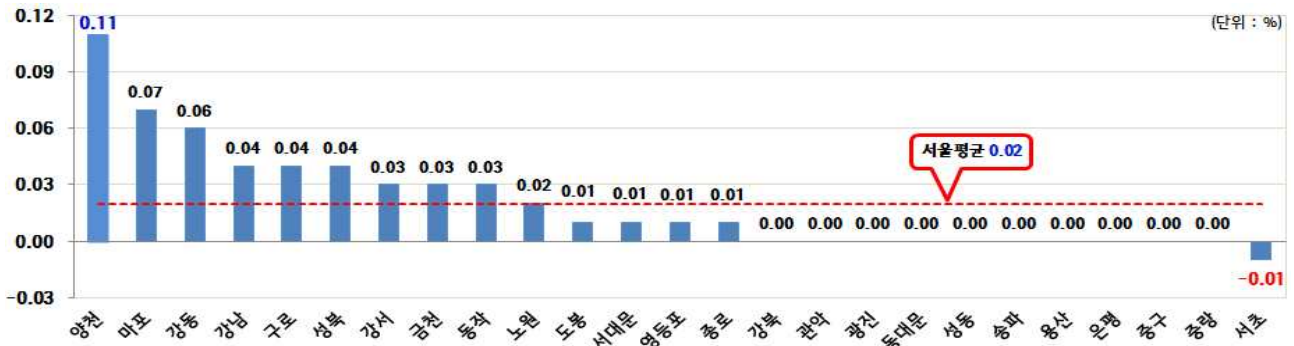
- 가을 이사철을 앞두고 교육 여건이 양호한 지역에 수요가 유입되며 전체적으로 전주(0.02%)와 동일한 상승세 유지
- 기반시설 및 교육 환경이 잘 갖춰진 지역을 중심으로 상승
 - ▶ **강북권역** : 마포구(0.07%)는 도심권과 출·퇴근이 용이한 지역에 수요가 유입되며 상승세를 보였고, 성북구(0.04%)는 비교적 가격이 저렴한 지역을 중심으로 상승세를 나타냄.
 - ▶ **강남권역** : 양천구(0.11%)는 교육 여건이 양호한 지역을 중심으로 수요가 유입되며 상승세를 보였고, 강동구(0.06%)는 대단지 신축 아파트 등에서 상승세를 나타냄.

< 그림 2-1 > 권역별 아파트 전세 가격 변동 추이



3) 자료 : 부동산114

< 그림 2-2 > 자치구별 아파트 전세 가격 변동률



2) 거래 변동 4)

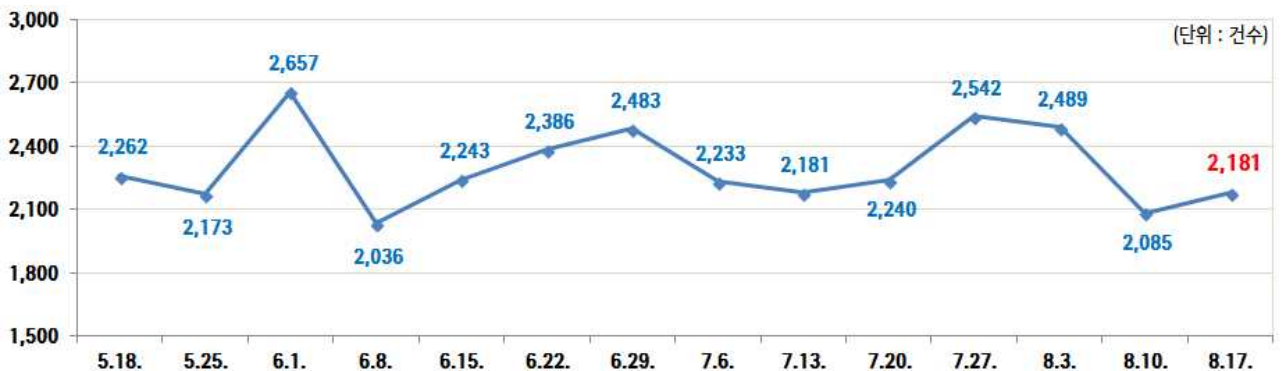
□ 총 2,181건이 거래되어 전주(2,085건) 대비 4.6% 증가

○ 대부분 지역에서 수요를 보이며 거래량 소폭 증가

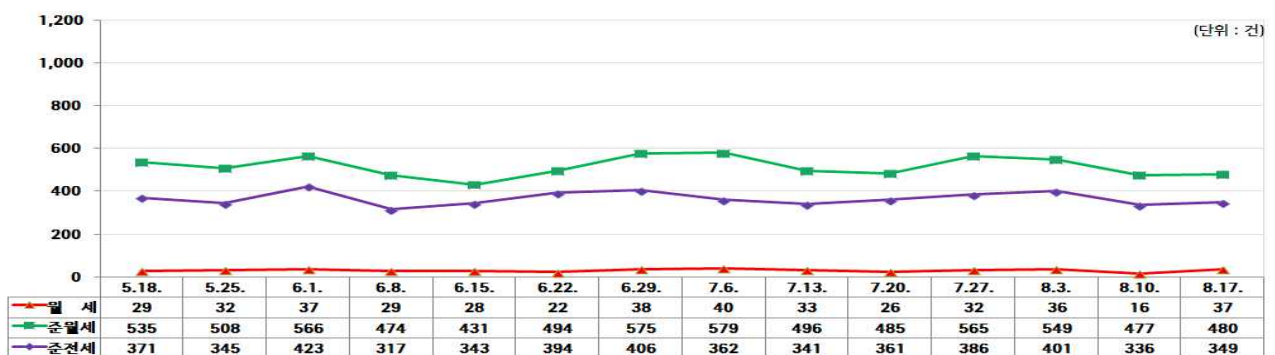
▶ **강북권역** : 노원구(190건)는 중소형을 중심으로 거래되며 서울지역 최다 거래량을 보였고, 종로구(13건)는 최소 거래량을 나타냄.

▶ **강남권역** : 송파구(184건)는 역세권을 중심으로 거래되며 강남권역 최다 거래량을 보였고, 금천구(31건)는 최소 거래량을 나타냄.

< 그림 2-3 > 아파트 전세 거래량 변동 추이



< 그림 2-4 > 아파트 월세(유형별) 거래량 변동 추이



4) 자료 : 부동산거래관리시스템

3 참고자료 5)

< 주택 유형별 전·월세 거래량(건수) >

▷ 아파트

아파트	지 난 주										금 주
	6.8.	6.15.	6.22.	6.29.	7.6.	7.13.	7.20.	7.27.	8.3.	8.10.	
전 세	2,036	2,243	2,386	2,483	2,233	2,181	2,240	2,542	2,489	2,085	2,181
월 세	29	28	22	38	40	33	26	32	36	16	37
준월세	474	431	494	575	579	496	485	565	549	477	480
준전세	317	343	394	406	362	341	361	386	401	336	349

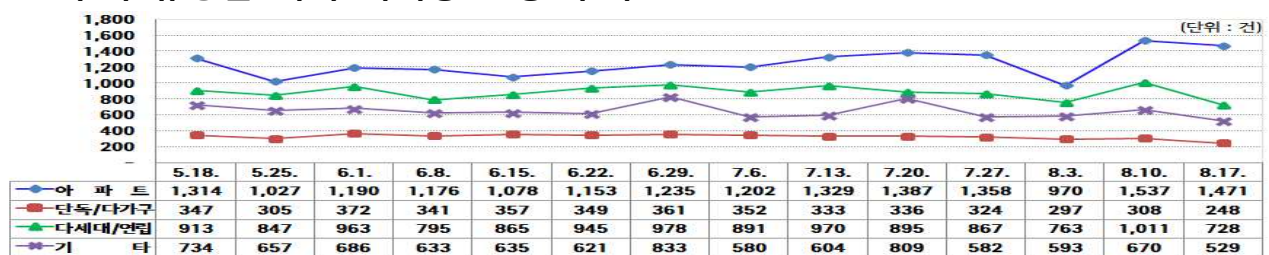
▷ 단독(다가구)

단독	지 난 주										금 주
	6.8.	6.15.	6.22.	6.29.	7.6.	7.13.	7.20.	7.27.	8.3.	8.10.	
전 세	1,492	1,462	1,564	1,550	1,647	1,401	1,333	1,315	1,310	1,293	1,152
월 세	232	219	284	336	279	251	262	240	260	235	227
준월세	1,049	1,025	1,191	1,478	1,245	1,177	1,034	1,033	1,145	1,027	978
준전세	274	226	268	280	261	233	223	232	209	205	170

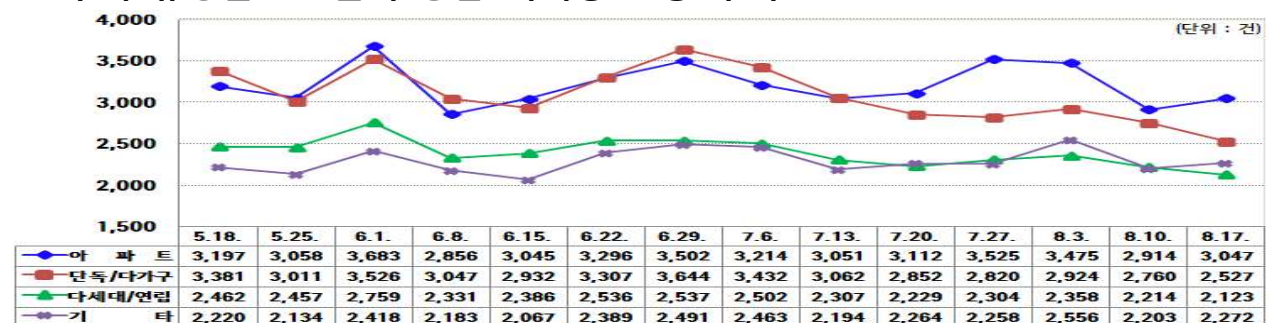
▷ 연립(다세대)

단독	지 난 주										금 주
	6.8.	6.15.	6.22.	6.29.	7.6.	7.13.	7.20.	7.27.	8.3.	8.10.	
전 세	1,620	1,688	1,746	1,718	1,697	1,613	1,527	1,616	1,626	1,569	1,510
월 세	57	44	50	64	55	57	56	39	55	50	52
준월세	474	482	532	581	546	464	476	490	522	448	429
준전세	180	172	208	174	204	173	170	159	155	147	132

< 주택 유형별 매매 거래량 변동 추이 >



< 주택 유형별 전·월세 통합 거래량 변동 추이 >



5) 자료 : 부동산거래관리시스템

< 주택 유형별 매매 거래량 >

(단위 : 건)

구 명	'18. 8. 10.(8. 4. ~ 8. 10.)					'18. 8. 17.(8. 11. ~ 8. 17.)				
	아파트	단 독	연 립	기 타	합 계	아파트	단 독	연 립	기 타	합 계
총 계	1,537	308	1,011	670	3,526	1,471	248	728	529	2,976
종 로 구	14	8	10	37	69	6	15	10	13	44
중 구	17	7	15	25	64	30	7	4	31	72
용 산 구	32	16	35	27	110	19	12	40	35	106
성 동 구	38	8	10	31	87	22	9	9	19	59
광 진 구	18	9	24	12	63	18	8	20	10	56
동대문구	48	29	64	18	159	61	14	21	17	113
중 랑 구	33	15	23	5	76	39	5	12	5	61
성 북 구	84	26	82	3	195	113	23	69	9	214
강 북 구	54	19	40	4	117	44	14	24	6	88
도 봉 구	97	9	24	12	142	73	6	14	7	100
노 원 구	146	8	20	13	187	165	11	24	11	211
은 평 구	100	10	78	9	197	75	12	76	9	172
서대문구	45	16	27	9	97	54	7	22	6	89
마 포 구	56	15	69	33	173	71	9	27	29	136
양 천 구	104	11	37	19	171	83	7	33	7	130
강 서 구	114	10	68	160	352	90	9	61	49	209
구 로 구	107	13	40	41	201	97	13	46	30	186
금 천 구	40	6	26	14	86	35	11	25	18	89
영등포구	53	8	24	50	135	66	8	14	44	132
동 작 구	48	17	43	4	112	42	4	25	9	80
관 약 구	64	27	57	9	157	61	26	37	17	141
서 초 구	54	3	16	33	106	44	6	24	22	96
강 남 구	45	5	36	48	134	45	-	33	77	155
송 파 구	61	4	45	36	146	61	4	28	35	128
강 동 구	65	9	98	18	190	57	8	30	14	109

< 주택 유형별 전세 거래량 >

(단위 : 건)

구 명	'18. 8. 10.(8. 4. ~ 8. 10.)					'18. 8. 17.(8. 11. ~ 8. 17.)				
	아파트	단독	연립	기타	합계	아파트	단독	연립	기타	합계
총 계	2,085	1,293	1,569	1,035	5,982	2,181	1,152	1,510	1,073	5,916
종 로 구	16	15	11	11	53	13	7	21	10	51
중 구	27	12	19	9	67	35	12	11	19	77
용 산 구	57	35	50	19	161	54	33	41	22	150
성 동 구	106	40	29	18	193	115	38	24	30	207
광 진 구	25	115	80	30	250	35	78	96	32	241
동대문구	101	70	37	58	266	69	52	34	67	222
중 랑 구	50	115	44	30	239	55	103	51	18	227
성 북 구	65	61	30	35	191	68	52	45	21	186
강 북 구	21	61	45	35	162	35	48	34	21	138
도 봉 구	59	30	47	17	153	66	23	29	11	129
노 원 구	160	38	39	9	246	190	26	34	17	267
은 평 구	67	50	118	36	271	85	50	118	43	296
서대문구	64	25	37	19	145	58	39	34	14	145
마 포 구	83	38	69	44	234	93	35	62	59	249
양 천 구	123	26	86	29	264	126	27	89	28	270
강 서 구	128	32	124	142	426	176	33	131	162	502
구 로 구	85	38	54	38	215	62	32	42	37	173
금 천 구	22	51	43	23	139	31	47	34	33	145
영등포구	79	48	41	121	289	79	66	33	129	307
동 작 구	73	103	61	25	262	72	77	73	30	252
관 악 구	53	109	86	126	374	57	136	92	120	405
서 초 구	151	36	79	30	296	156	30	96	27	309
강 남 구	196	37	65	42	340	173	36	63	26	298
송 파 구	179	49	167	55	450	184	27	123	67	401
강 동 구	95	59	108	34	296	94	45	100	30	269

< 거래 유형별 전·월세 거래량 >

(단위 : 건)

구 명	'18. 8. 10.(8. 4. ~ 8. 10.)					'18. 8. 17.(8. 11. ~ 8. 17.)				
	전 세	월 세	준월세	준전세	합 계	전 세	월 세	준월세	준전세	합 계
총 계	2,914	2,760	2,214	2,203	10,091	3,047	2,527	2,123	2,272	9,969
종 로 구	32	39	23	28	122	21	28	31	32	112
중 구	38	16	21	36	111	50	24	16	37	127
용 산 구	75	73	66	37	251	78	68	58	36	240
성 동 구	135	85	42	51	313	159	71	29	62	321
광 진 구	39	237	113	85	474	49	187	130	86	452
동대문구	141	138	49	119	447	106	112	46	120	384
중 랑 구	73	208	63	47	391	73	203	75	34	385
성 북 구	88	114	50	73	325	96	102	62	69	329
강 북 구	26	112	63	63	264	46	106	54	53	259
도 봉 구	91	60	58	32	241	92	41	39	18	190
노 원 구	230	62	51	22	365	265	52	51	48	416
은 평 구	84	105	160	76	425	104	110	154	103	471
서대문구	84	58	54	47	243	73	70	60	37	240
마 포 구	114	94	107	104	419	127	89	95	118	429
양 천 구	157	69	106	42	374	153	72	109	48	382
강 서 구	157	61	160	260	638	213	70	158	271	712
구 로 구	118	105	72	85	380	93	75	56	96	320
금 천 구	39	102	55	65	261	43	126	47	81	297
영등포구	108	119	53	224	504	112	127	39	235	513
동 작 구	111	232	90	73	506	101	179	111	69	460
관 악 구	90	267	134	322	813	102	294	134	306	836
서 초 구	220	81	113	60	474	235	74	131	56	496
강 남 구	283	99	115	76	573	268	84	110	63	525
송 파 구	249	99	251	117	716	268	68	205	134	675
강 동 구	132	125	145	59	461	120	95	123	60	398