

# 아파트 매매 및 전세 시장 주간동향(기준일 : '18. 7. 6.)

(조사기간 : '18. 6. 23. ~ 7. 6.)

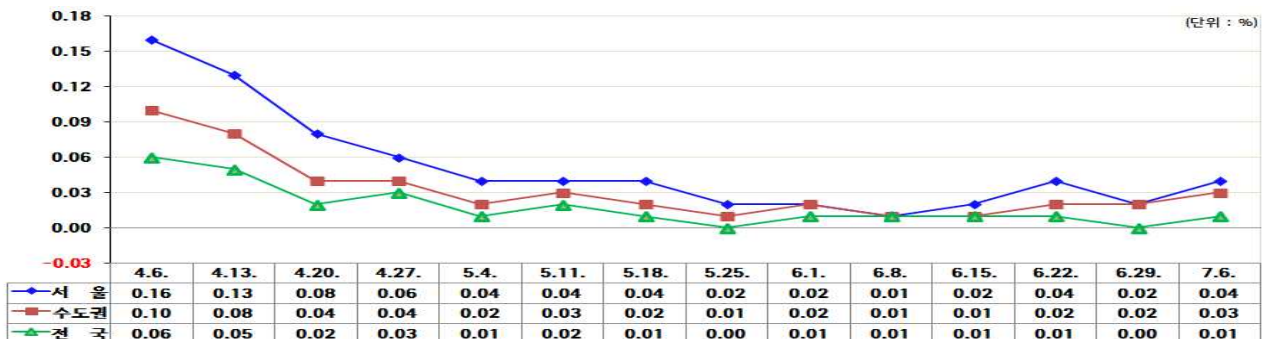
- ❖ (매매) 전주와 유사한 상승세를 보이며 **0.04% 상승** (전주 0.02%)
  - ☞ 동대문구(0.16%), 구로구(0.14%) ----- 용산구(0.00%), 송파구(-0.04%)
- ❖ (전세) 전주와 동일한 하락세를 보이며 **0.01% 하락** (전주 -0.01%)
  - ☞ 동작구(0.05%), 동대문구(0.03%) ----- 종로구(-0.08%), 송파구(-0.15%)

## 1 아파트 매매 1)

### 1) 가격 변동

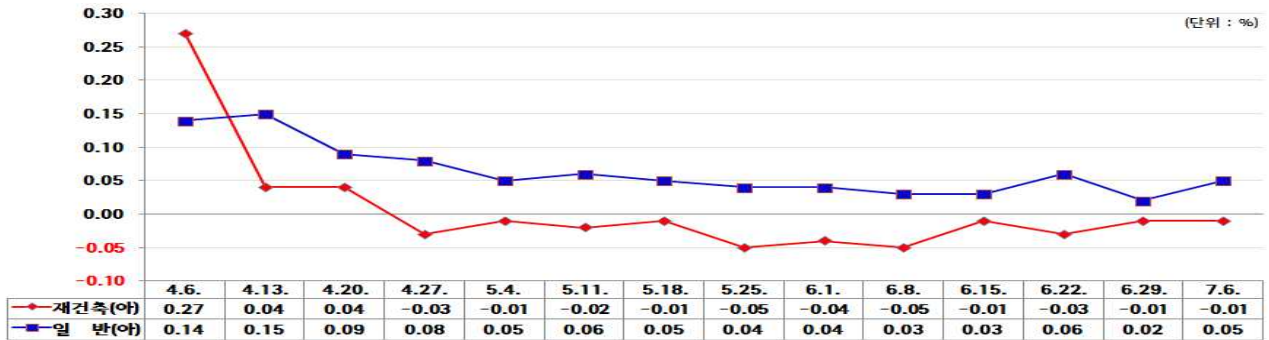
- 재건축 아파트는 하락세가 지속되고, 일반 아파트는 소폭의 상승세를 보이며 전체적으로 전주(0.02%) 대비 0.04% 상승
  - 재건축 아파트는 하락세가 지속되며 0.03% 하락(일반 아파트 0.06% 상승)
    - ▶ **강북권역** : 동대문구(0.16%) 등은 실수요가 많은 지역을 중심으로 상승하였고, 도봉구(0.06%)는 창동역세권을 중심으로 개발사업 진행에 따른 투자 수요가 유입되며 상승세를 나타냄.
    - ▶ **강남권역** : 구로구(0.14%) 등은 노후 아파트를 중심으로 수요가 유입되며 상승하였으나, 송파구(-0.04%)는 재건축 단지 등을 중심으로 실수요 감소하며 하락세 지속.

< 그림 1-1 > 권역별 아파트 매매 가격 변동 추이

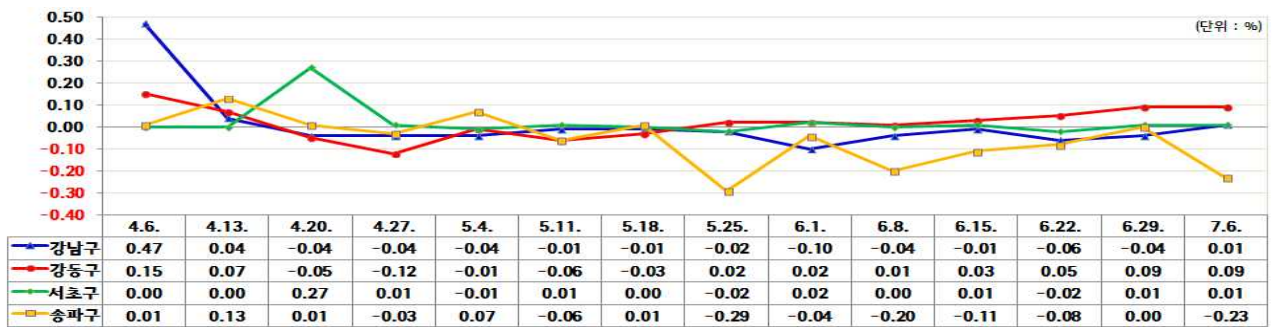


1) 자료 : 부동산114

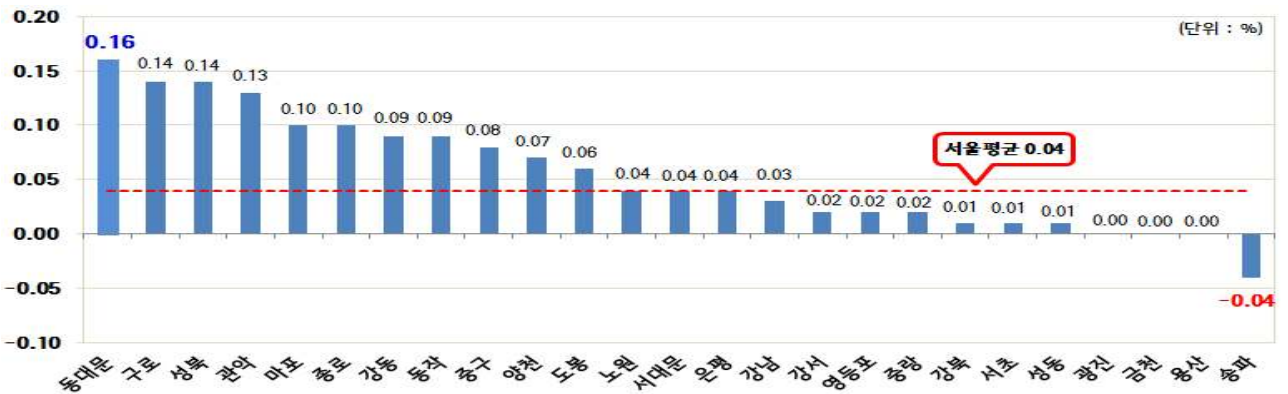
< 그림 1-2 > 재건축 및 일반 아파트 매매 가격 변동 추이



< 그림 1-3 > 강남4구 재건축 아파트 매매 가격 변동률



< 그림 1-4 > 자치구별 아파트 매매 가격 변동률



## 2) 거래 변동 2)

□ 총 1,202건이 거래되며 전주(1,235건) 대비 2.7% 감소

○ 보유세 강화 등으로 강남권에서 수요 감소세를 보이며 거래량 소폭 감소

▶ **강북권역** : 노원구(125건)는 중소형을 중심으로 거래되며 서울지역 최대 거래량을 보였고, 종로구(9건)는 최소 거래량을 나타냄.

▶ **강남권역** : 강서구(79건)는 마곡지구 등을 중심으로 거래되며 강남권역 최대 거래량을 보였고, 강남구·금천구(27건)가 최소 거래량을 나타냄.

2) 자료 : 부동산거래관리시스템

< 그림 1-5 > 아파트 매매 거래량 변동 추이



## 2 아파트 전세 3)

### 1) 가격 변동

□ 공급 물량이 증가한 지역에서 하락세를 보이며 전체적으로 전주 (-0.01%)와 동일한 0.01% 하락

○ 입주 물량이 증가한 일부 지역을 중심으로 수요 감소하며 하락세 지속

▶ **강북권역** : 동대문구(0.03%) 등은 역세권 인근의 대규모 단지를 중심으로 수요가 유입되며 소폭 상승하였으나, 종로구(-0.08%)는 수요가 감소하며 하락 전환.

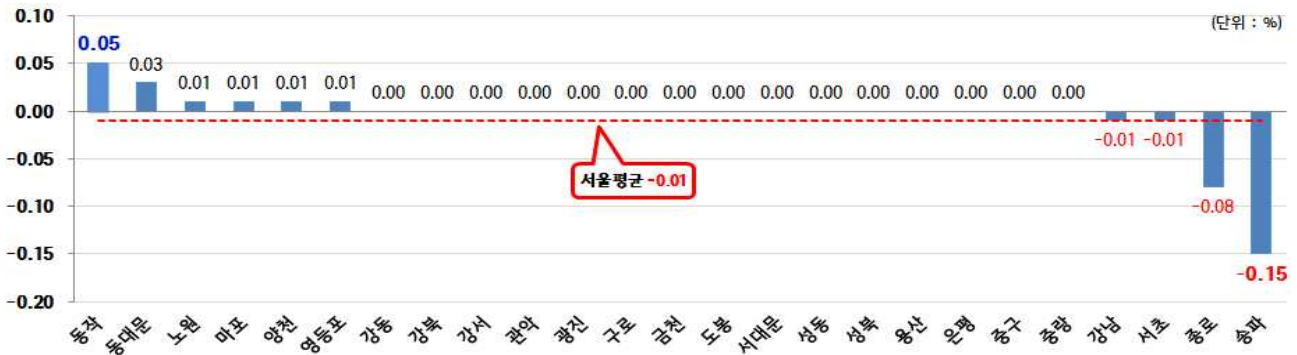
▶ **강남권역** : 동작구(0.05%) 등은 중규모 단지의 노후 아파트를 중심으로 매수세가 유입되며 소폭 상승하였으나, 송파구(-0.15%)는 신축 아파트 입주 물량 증가로 대규모 단지 등이 하락하며 하락세 지속.

< 그림 2-1 > 권역별 아파트 전세 가격 변동 추이



3) 자료 : 부동산114

< 그림 2-2 > 자치구별 아파트 전세 가격 변동률



## 2) 거래 변동 4)

□ 총 2,233건이 거래되어 전주(2,483건) 대비 10.1% 감소

○ 대부분 지역에서 수요 감소세를 보이며 거래량 감소

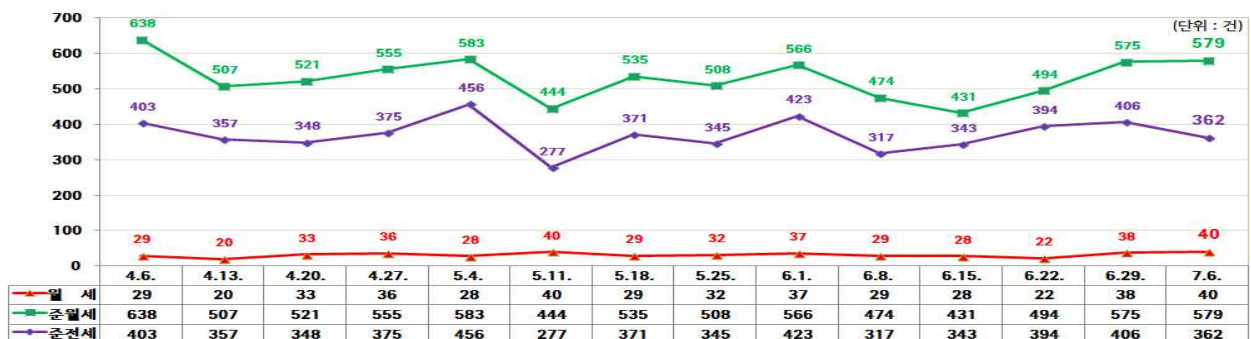
▶ **강북권역** : 노원구(195건)는 중소형을 중심으로 거래되며 서울지역 최대 거래량을 보였고, 종로구(6건)는 최소 거래량을 나타냄.

▶ **강남권역** : 강남구(188건)는 역세권을 중심으로 거래되며 강남권역 최대 거래량을 보였고, 금천구(24건)는 최소 거래량을 나타냄.

< 그림 2-3 > 아파트 전세 거래량 변동 추이



< 그림 2-4 > 아파트 월세(유형별) 거래량 변동 추이



4) 자료 : 부동산거래관리시스템

### 3 참고자료 5)

#### < 주택 유형별 전·월세 거래량(건수) >

##### ▷ 아파트

아파트	지 난 주										금 주
	4.27.	5.4.	5.11.	5.18.	5.25.	6.1.	6.8.	6.15.	6.22.	6.29.	7.6.
전 세	2,462	2,588	1,881	2,262	2,173	2,657	2,036	2,243	2,386	2,483	2,233
월 세	36	28	40	29	32	37	29	28	22	38	40
준월세	555	583	444	535	508	566	474	431	494	575	579
준전세	375	456	277	371	345	423	317	343	394	406	362

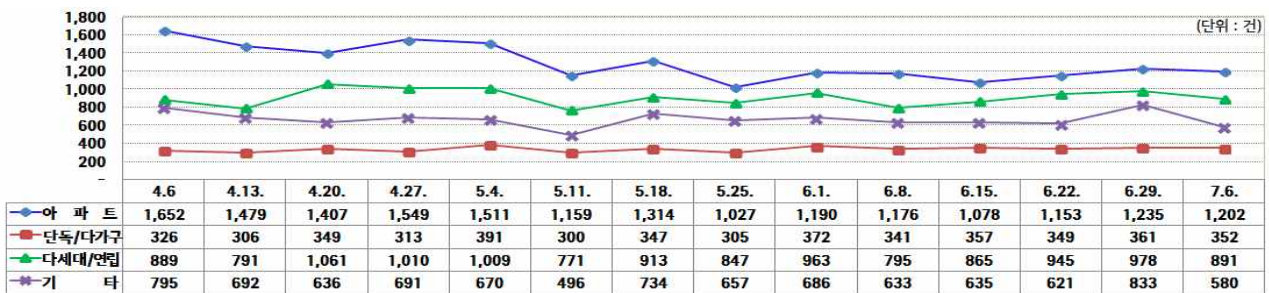
##### ▷ 단독(다가구)

단독	지 난 주										금 주
	4.27.	5.4.	5.11.	5.18.	5.25.	6.1.	6.8.	6.15.	6.22.	6.29.	7.6.
전 세	1,681	1,770	1,395	1,556	1,476	1,706	1,492	1,462	1,564	1,550	1,647
월 세	287	295	240	304	186	249	232	219	284	336	279
준월세	1,251	1,437	1,100	1,253	1,094	1,272	1,049	1,025	1,191	1,478	1,245
준전세	290	321	230	268	255	299	274	226	268	280	261

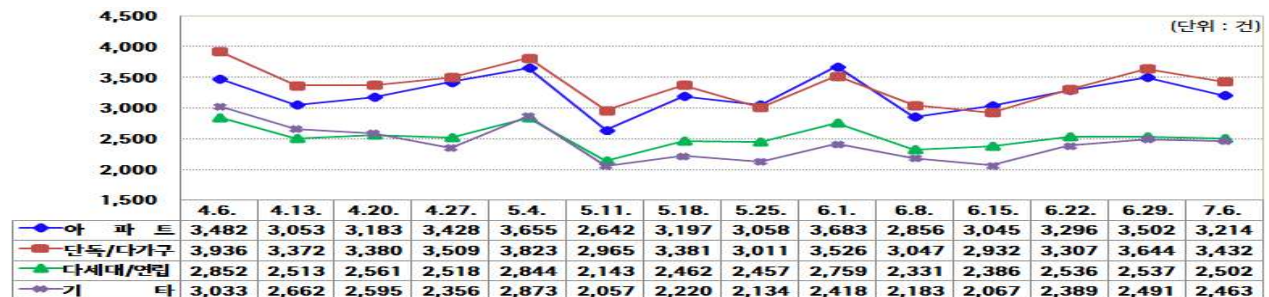
##### ▷ 연립(다세대)

단독	지 난 주										금 주
	4.27.	5.4.	5.11.	5.18.	5.25.	6.1.	6.8.	6.15.	6.22.	6.29.	7.6.
전 세	1,743	1,949	1,432	1,701	1,673	1,918	1,620	1,688	1,746	1,718	1,697
월 세	54	68	72	57	48	61	57	44	50	64	55
준월세	556	621	475	507	554	546	474	482	532	581	546
준전세	165	206	164	197	182	234	180	172	208	174	204

#### < 주택 유형별 매매 거래량 변동 추이 >



#### < 주택 유형별 전·월세 통합 거래량 변동 추이 >



5) 자료 : 부동산거래관리시스템

< 주택 유형별 매매 거래량 >

(단위 : 건)

구 명	'18. 6. 29.(6. 23. ~ 6. 29.)					'18. 7. 6.(6. 30. ~ 7. 6.)				
	아파트	단 독	연 립	기 타	합 계	아파트	단 독	연 립	기 타	합 계
총 계	1,235	361	978	833	3,407	1,202	352	891	580	3,025
종 로 구	20	5	7	16	48	9	14	9	24	56
중 구	25	14	2	46	87	19	16	1	34	70
용 산 구	25	23	34	118	200	40	16	44	22	122
성 동 구	22	11	10	11	54	27	14	13	23	77
광 진 구	20	11	26	13	70	17	15	39	12	83
동대문구	47	34	26	25	132	32	17	17	22	88
중 랑 구	56	22	33	8	119	53	16	34	7	110
성 북 구	77	33	34	10	154	101	52	46	4	203
강 북 구	35	13	49	110	207	19	15	66	2	102
도 봉 구	56	8	21	3	88	57	4	31	9	101
노 원 구	100	6	29	10	145	125	6	18	24	173
은 평 구	52	14	94	20	180	82	17	99	16	214
서대문구	57	15	48	7	127	43	19	16	9	87
마 포 구	42	18	37	31	128	31	8	31	33	103
양 천 구	59	7	69	27	162	64	6	46	13	129
강 서 구	80	6	82	65	233	79	9	75	48	211
구 로 구	92	12	29	42	175	77	7	36	37	157
금 천 구	31	7	37	42	117	27	17	16	23	83
영등포구	57	20	21	45	143	51	20	7	46	124
동 작 구	36	14	44	10	104	45	20	49	9	123
관 약 구	63	35	58	11	167	60	17	60	21	158
서 초 구	61	7	44	57	169	36	7	43	31	117
강 남 구	33	4	40	45	122	27	2	13	51	93
송 파 구	48	9	58	45	160	37	3	52	36	128
강 동 구	41	13	46	16	116	44	15	30	24	113

< 주택 유형별 전세 거래량 >

(단위 : 건)

구 명	'18. 6. 29.(6. 23. ~ 6. 29.)					'18. 7. 6.(6. 30. ~ 7. 6.)				
	아파트	단독	연립	기타	합계	아파트	단독	연립	기타	합계
총 계	2,483	1,550	1,718	1,181	6,932	2,233	1,647	1,697	1,185	6,762
종로구	8	13	16	20	57	6	18	16	13	53
중구	32	19	17	21	89	26	18	15	22	81
용산구	64	36	51	22	173	62	36	74	26	198
성동구	117	46	35	27	225	134	57	17	35	243
광진구	49	108	71	38	266	31	105	77	40	253
동대문구	106	63	28	45	242	124	70	22	56	272
종랑구	58	115	65	25	263	56	123	63	28	270
성북구	104	86	53	39	282	73	77	45	26	221
강북구	36	78	72	42	228	35	93	62	36	226
도봉구	69	43	34	22	168	66	44	59	25	194
노원구	190	31	36	16	273	195	43	42	18	298
은평구	101	56	112	39	308	68	62	144	30	304
서대문구	40	42	37	17	136	47	50	47	11	155
마포구	94	53	88	52	287	83	55	81	51	270
양천구	141	49	94	41	325	119	33	100	42	294
강서구	186	48	168	127	529	152	56	150	158	516
구로구	91	58	56	51	256	84	57	50	63	254
금천구	26	48	41	52	167	24	71	48	50	193
영등포구	106	57	28	121	312	100	71	38	121	330
동작구	100	146	88	40	374	86	118	71	16	291
관악구	54	123	94	154	425	54	155	72	155	436
서초구	184	45	85	20	334	160	42	112	36	350
강남구	197	58	64	50	369	188	59	69	53	369
송파구	194	59	189	64	506	174	66	155	48	443
강동구	136	70	96	36	338	86	68	68	26	248

< 거래 유형별 전·월세 거래량 >

(단위 : 건)

구 명	'18. 6. 29.(6. 23. ~ 6. 29.)					'18. 7. 6.(6. 30. ~ 7. 6.)				
	전 세	월 세	준월세	준전세	합 계	전 세	월 세	준월세	준전세	합 계
총 계	6,932	679	3,558	1,005	12,174	6,762	608	3,266	975	11,611
종로구	57	8	42	9	116	53	13	63	16	145
중구	89	3	37	17	146	81	11	38	10	140
용산구	173	17	69	23	282	198	14	68	14	294
성동구	225	14	100	32	371	243	6	105	21	375
광진구	266	25	148	28	467	253	22	135	50	460
동대문구	242	28	134	25	429	272	29	147	22	470
중랑구	263	31	178	45	517	270	19	138	40	467
성북구	282	24	159	45	510	221	16	122	30	389
강북구	228	23	118	16	385	226	25	97	22	370
도봉구	168	14	78	15	275	194	13	94	14	315
노원구	273	12	126	34	445	298	9	107	34	448
은평구	308	27	134	32	501	304	22	138	33	497
서대문구	136	13	88	25	262	155	11	67	26	259
마포구	287	29	161	44	521	270	25	158	49	502
양천구	325	18	88	38	469	294	13	61	30	398
강서구	529	26	189	42	786	516	39	160	49	764
구로구	256	46	153	33	488	254	25	147	26	452
금천구	167	31	106	20	324	193	35	113	14	355
영등포구	312	53	199	47	611	330	34	164	37	565
동작구	374	34	222	54	684	291	35	166	37	529
관악구	425	104	320	71	920	436	86	335	70	927
서초구	334	14	154	73	575	350	15	120	78	563
강남구	369	31	168	75	643	369	40	152	83	644
송파구	506	29	247	111	893	443	28	251	122	844
강동구	338	25	140	51	554	248	23	120	48	439

작성자 | 토지관리과장 : 최영창 ☎ 2133-4660 | 토지정책팀장 : 박희영 ☎ 4662 | 담당 : 채수삼 ☎ 4664