

## 광고물등(옥상간판) 심의도서

○○구 ○○로 ○○  
(○○구 ○○동 ○○번지)

## 목 차

위치도·안내도 .....	1
건축물·광고물등의 개요 .....	2
현황·시뮬레이션 사진(전·후) .....	3
배치도(평면도) .....	4
정면도·원색도안 .....	5
배면도·원색도안 .....	6
좌측면도·우측면도(원색도안) .....	7
구조도 .....	8
상세도 .....	9
기타사항 .....	10

## 위 치 도



## 안 내 도



- 구글, 네이버, 다음 등 지도를 활용, 필요시 주변 현황 등을 표시
- 다른 대형 광고물등(옥상간판, 벽면 이용 간판 등)과의 거리, 현황 등 표시

## 건축물 개요

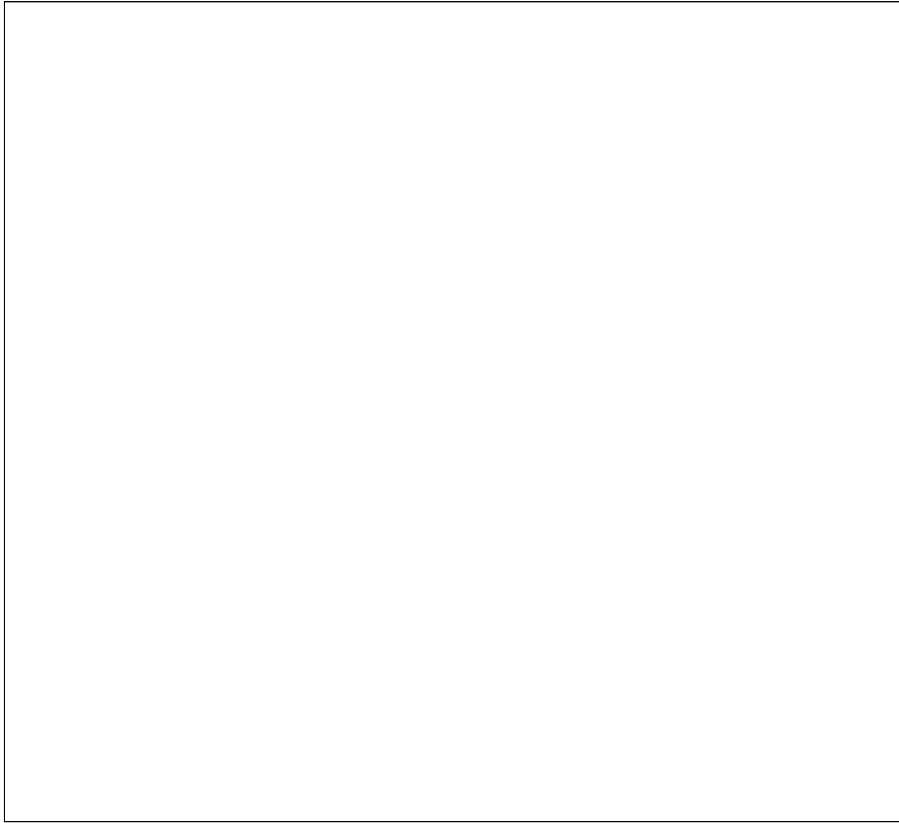
건축물 위치	○○구 ○○동 ○○로 ○○	
용도지역·지구		
건축물 규모	건물 가로폭	m
	건물 세로폭	m
	건물 높이	m(지상)
대지면적	m <sup>2</sup>	
연면적	m <sup>2</sup>	
건축면적	m <sup>2</sup>	
옥상바닥면적	m <sup>2</sup>	
건폐율	%	
용적율	%	
건물층수	지하 층, 지상 층	
건물구조		
건물용도		
준공일자		
변동사항	※ 증축 및 개보수 사항 등	
비고		

## 광고물등 개요

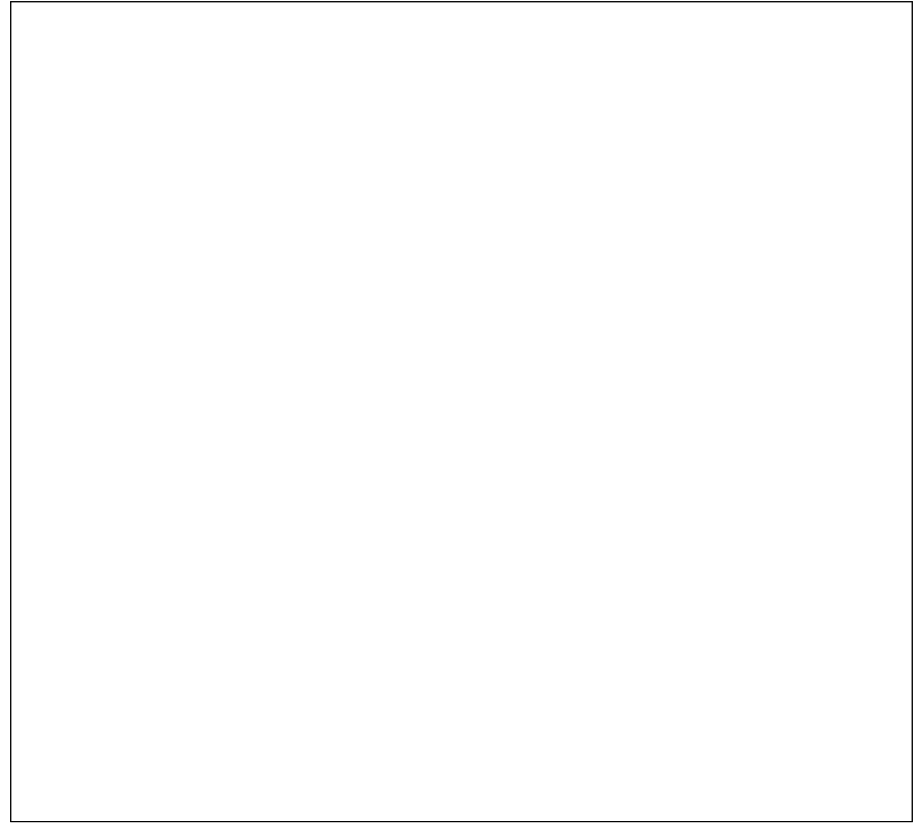
광고물 위치	○○구 ○○동 ○○로 ○○ 건물 옥상		
광고면 규격	1면(정면)	가로 m × 세로 m	(m <sup>2</sup> )
	2면(배면)	가로 m × 세로 m	(m <sup>2</sup> )
	3면(좌측면)	가로 m × 세로 m	(m <sup>2</sup> )
	4면(우측면)	가로 m × 세로 m	(m <sup>2</sup> )
광고내용	1면(정면)		
	2면(배면)		
	3면(좌측면)		
	4면(우측면)		
광고물 총높이	m(광고면+구조물)		
광고물 구조			
조명방식	(네온, 전광, 디지털, 내부조명, 비조명 등)		
비고			

- 규격, 위치·장소, 자재 등을 변경하는 경우 ‘광고물등 개요’를 변경 전·후로 구분하여 작성

정면 현황사진(설치전·변경전)

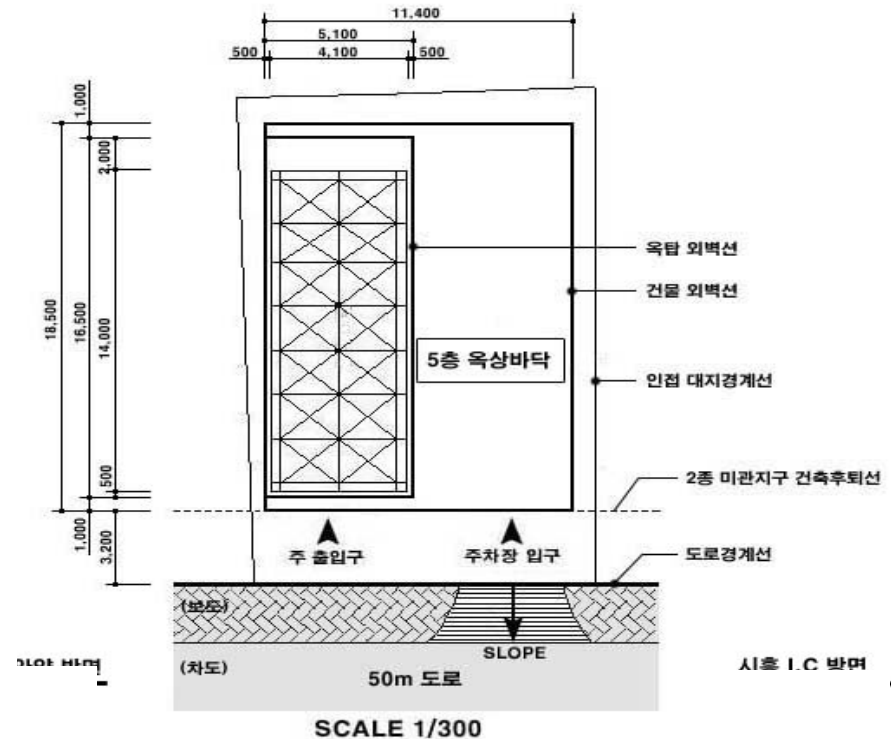
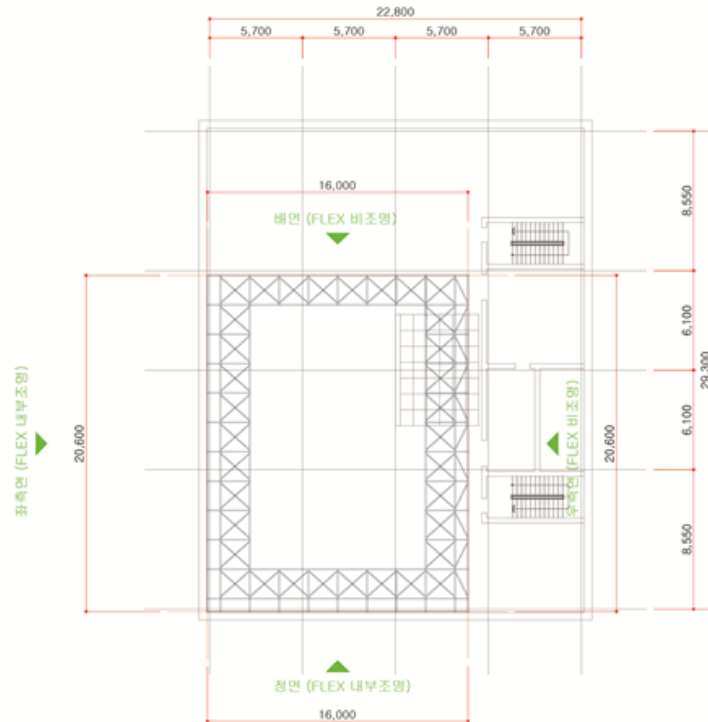


정면 시뮬레이션(설치후·변경후)



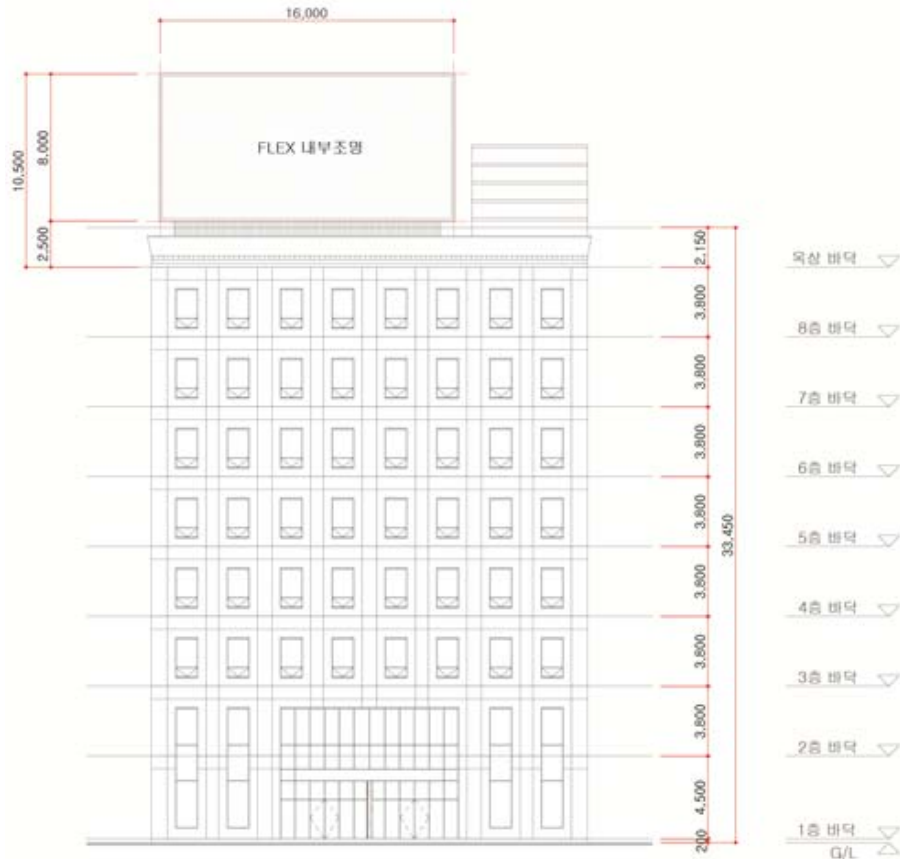
- 정면, 배면, 좌측면, 우측면 등 해당 부분을 각각 작성

## 광고물등 배치도(평면도) - 예시



- 건물 외벽선 등 건물 현황과 광고물등의 배치계획을 정확히 표시(축척표시 및 축척에 맞게 작성)
- 각 면의 조명 종류를 표시

## 정면도 - 예시



## 원색도안

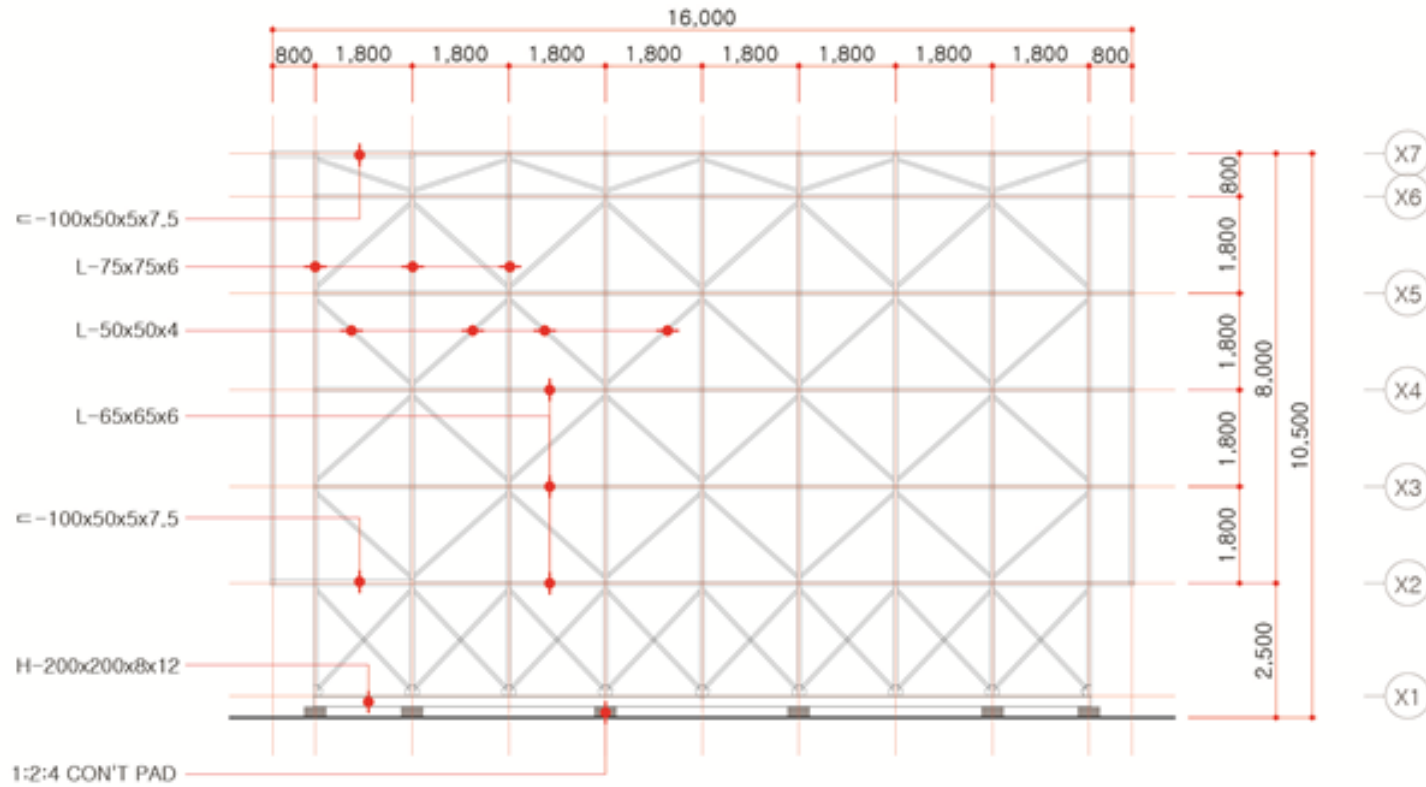


한국표준색표집	견본색
KS 1453 CMYK 0,57,13,0	
KS 1096 CMYK 85,55,0,0	
KS 0824 CMYK 85,12,53,1	
KS 0287 CMYK 0,57,13,0	

예시

- 건물 현황, 광고물등(광고명+게시시설)의 규격 등을 모두 기재(변경의 경우에는 변경 전·후로 구분 작성)
- 한국표준색표집에 의한 번호를 표시
- 배면도, 좌·우측면도 동일한 방법으로 작성(해당되는 면)

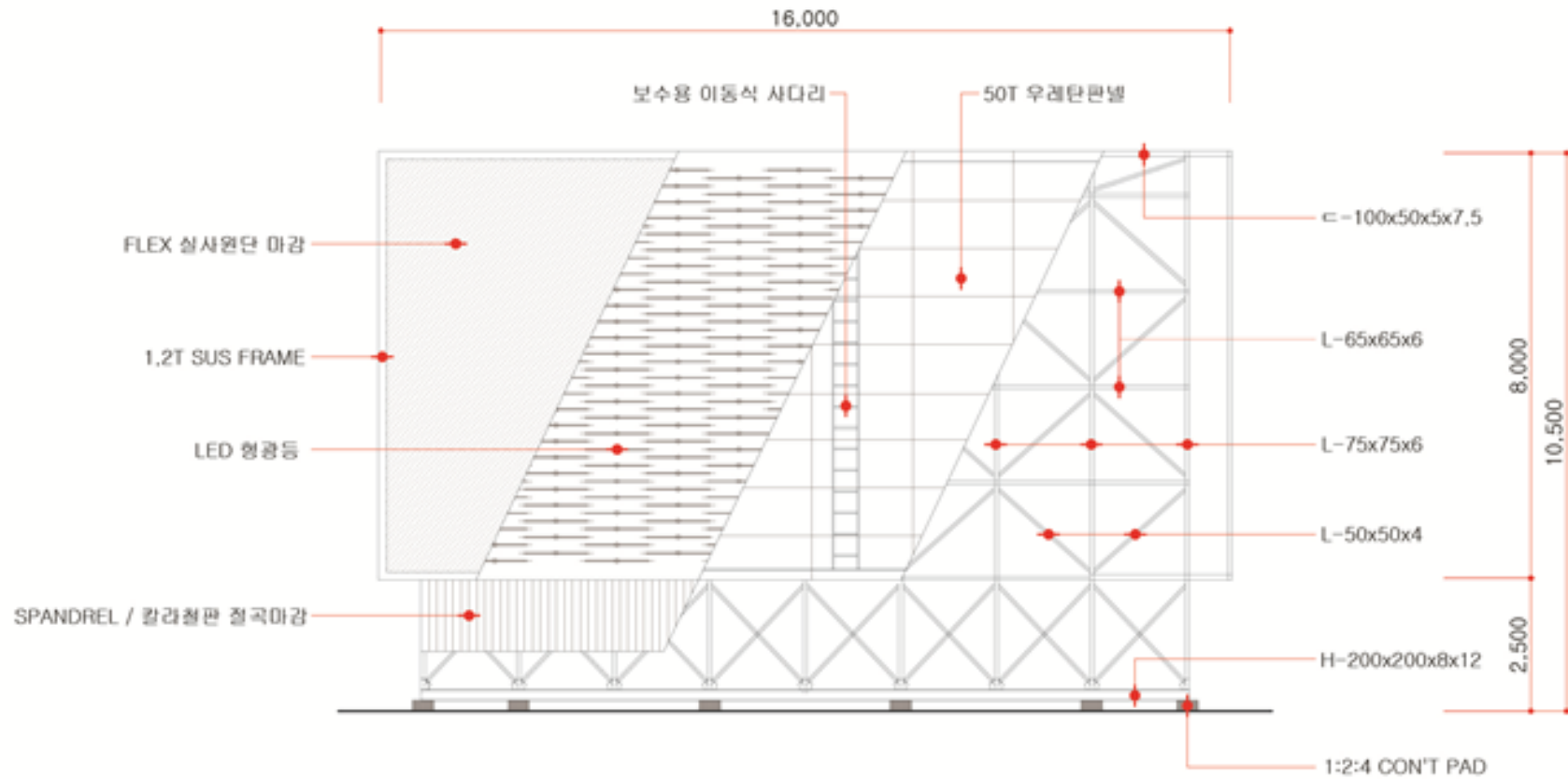
## 구조도 - 예시



- 해당되는 면을 모두 작성(정면, 배면, 좌측면, 우측면)



## 광고면 상세도 - 예시



- 해당되는 면을 모두 작성(정면, 배면, 좌측면, 우측면)

## 기 타 사 항

- 그 밖에 필요한 사항을 작성
  - 재심의(보류) 사유, 심의 조건(보완사항) 등의 이행 사항

※ 광고물등의 종류별로 이 작성례(견본)을 참고하여 적정하게 작성

※ 모든 도면에는 축척을 표시하고, 축척에 맞게 정확하게 작성