

공 사 실 정 보 고
(10, 10-1, 11라인 바닥보수)

석관동 340-428 ~ 337-21외 1개소
사각형거 보수보강공사

2015. 05.

(주) 비에스이엔씨

1. 실정보고 개요

(1) 작업공종 : 바닥보수공사

(2) 작업구간 : 10, 10-1 라인, 11 라인

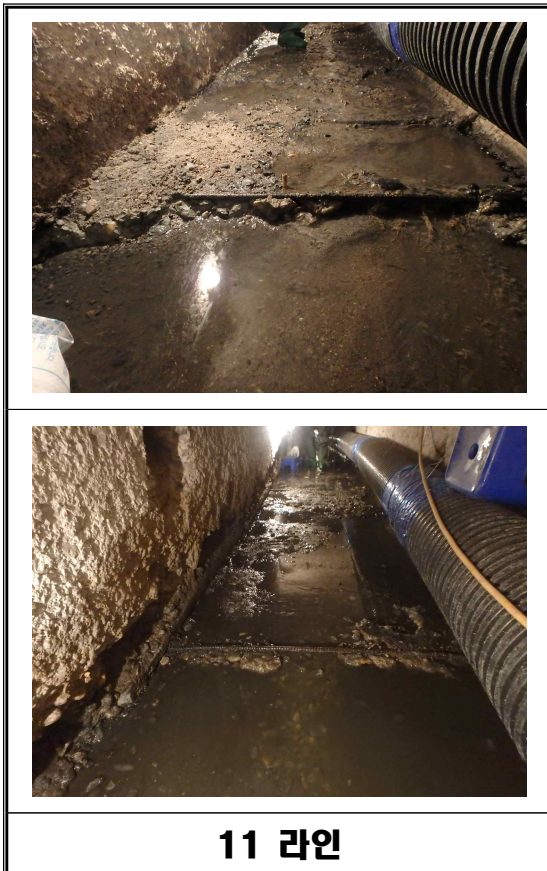
(3) 실정보고 사항

- 11라인 : 하수박스 바닥콘크리트면의 침식 및 노후화가 심하게 진행된 상태로 전구간에 걸쳐 재료분리 상태를 보이고 있으며, 일부 구조물 콘크리트가 파손되어 hole이 형성되어 있음.

▶ 위와 같은 바닥 손상상태를 고려하여 장기적 내구성 확보를 위해 t=100mm로 변경하고자 함.

① sta. 005~sta. 040 : 신규 물량발생 (t=100mm)

② sta. 040~sta. 156 : t=50mm ⇒ t=100mm 변경



- 10, 10-1라인 : 하수박스 바닥콘크리트면의 침식으로 인해 패임 현상이 발생되어 있음.

▶ 신규 물량 발생

- ① sta. 020~sta. 025 : 10구간 (t=50mm)
- ② sta. 000~sta. 021 : 10-1구간 (t=50mm)



2. 실정보고 내용

(1) 보수물량 수량산출

① 11 라인 수량검토

공 종	규 격	수 량 (㎡)		증, 감
		당 초	변 경	
단면보수(바닥)	T = 50mm	109.86	0.00	감) 109.86
단면보수(바닥)	T = 100mm	0.00	148.75	증) 148.75
합 계		109.86	148.75	

② 10 라인 수량검토

공 종	규 격	수 량 (㎡)		증, 감
		당초	변경	
단면보수(바닥)	T = 50mm	28.00	33.60	증) 5.60
합 계		28.00	33.60	

③ 10-1 라인 수량검토

공 종	규 격	수 량 (㎡)		증, 감
		당초	변경	
단면보수(바닥)	T = 50mm	0.00	25.20	증) 25.20
합 계		0.00	25.20	

(2) 보수물량 공사금액 검토

(상단 : 당초, 하단 : 변경)

공 종	규 격	수량 (㎡)	단가 (원)	금 액 (원)	증, 감
단면보수 (바닥)	T=50mm	137.86	200,666	27,663,813	감) 15,864,653
		58.80	200,666	11,799,160	
단면보수 (바닥)	T=100mm	0.00	-	-	증) 51,695,978
		148.75	347,536	51,695,978	
합 계					증) 35,831,325