

---

# 시점부 기존선 연결 시공계획서 [하선 궤도부설]

---

2019. 04.

하남선(연장5호선)궤도공사 2공구

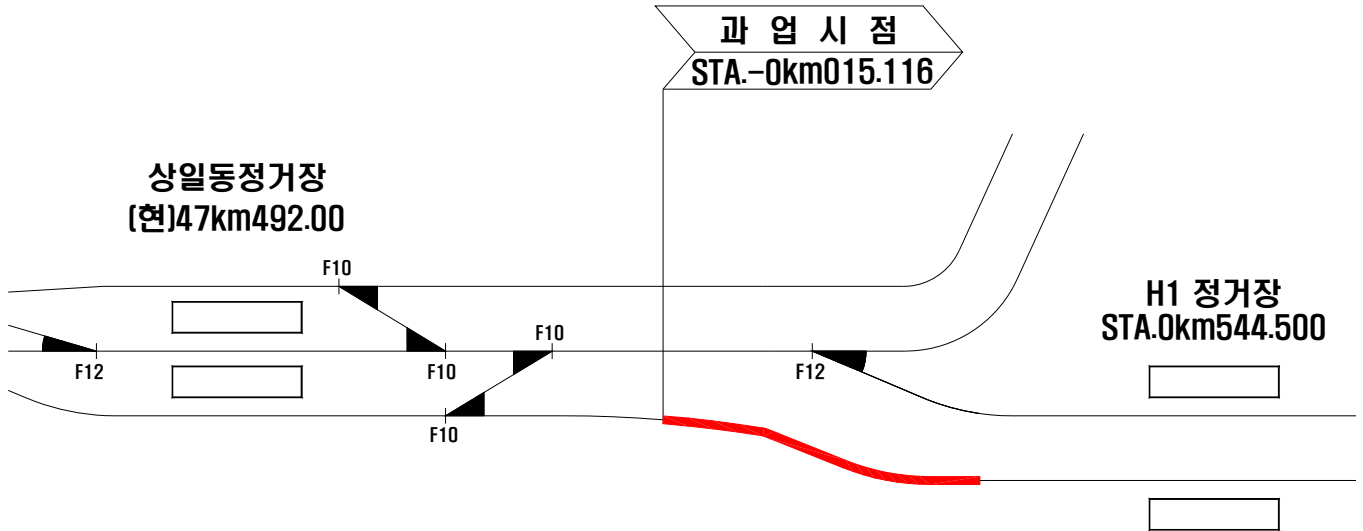
## I. 개 요

가. 공사명 : 하남선(5호선연장) 궤도공사 2공구

나. 작업개요 : 기존 유치선과 신설 하선을 연결시키기 위한 궤도부설

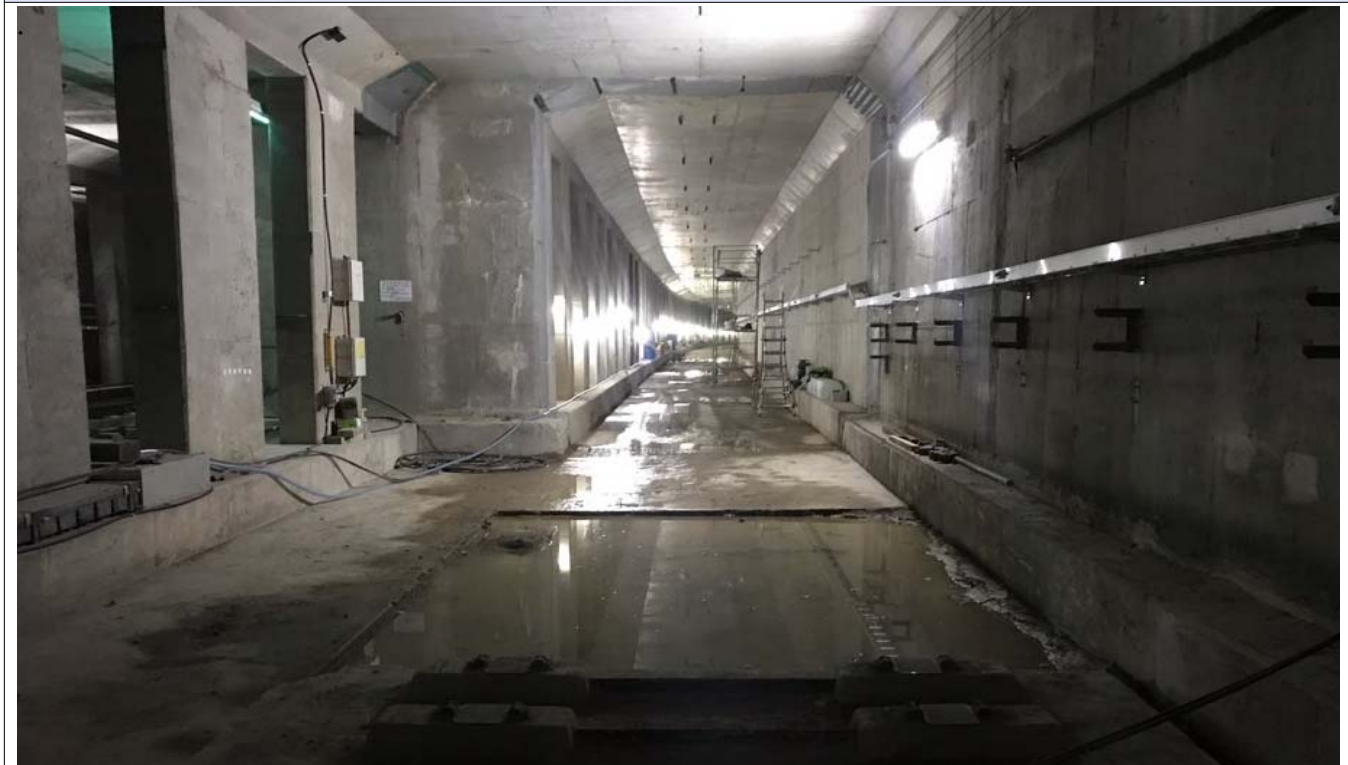
다. 작업일시 : 2019. 04. 15(월) ~ 2019. 04. 30(화) 08:00~17:00

라. 공사수량 : 134m



○ 현장전경

하선 연결부

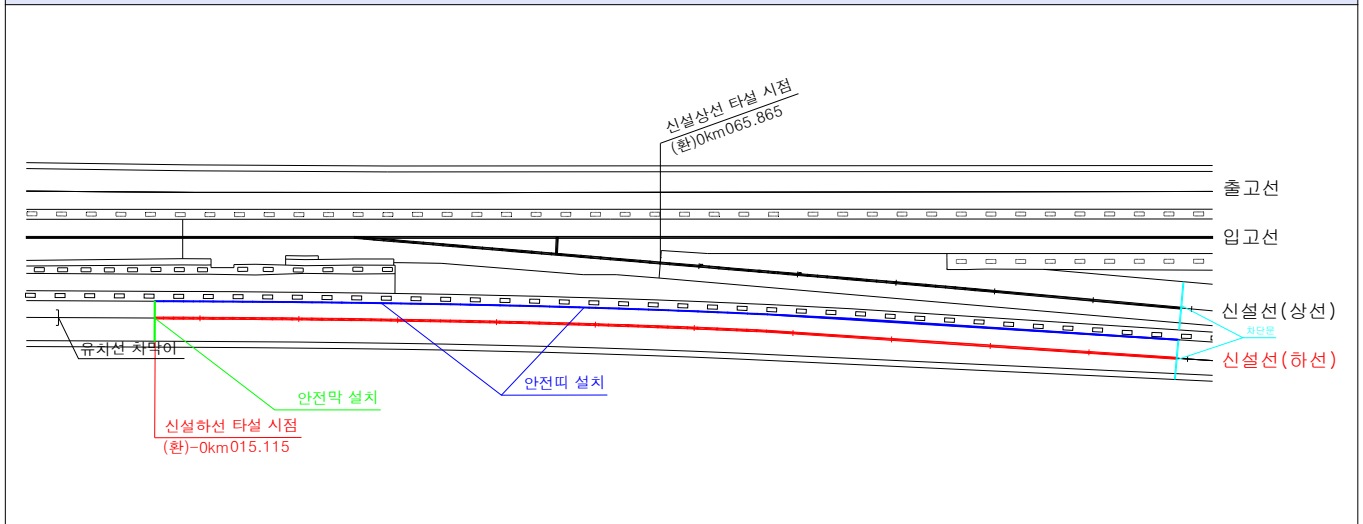


## II. 안전대책

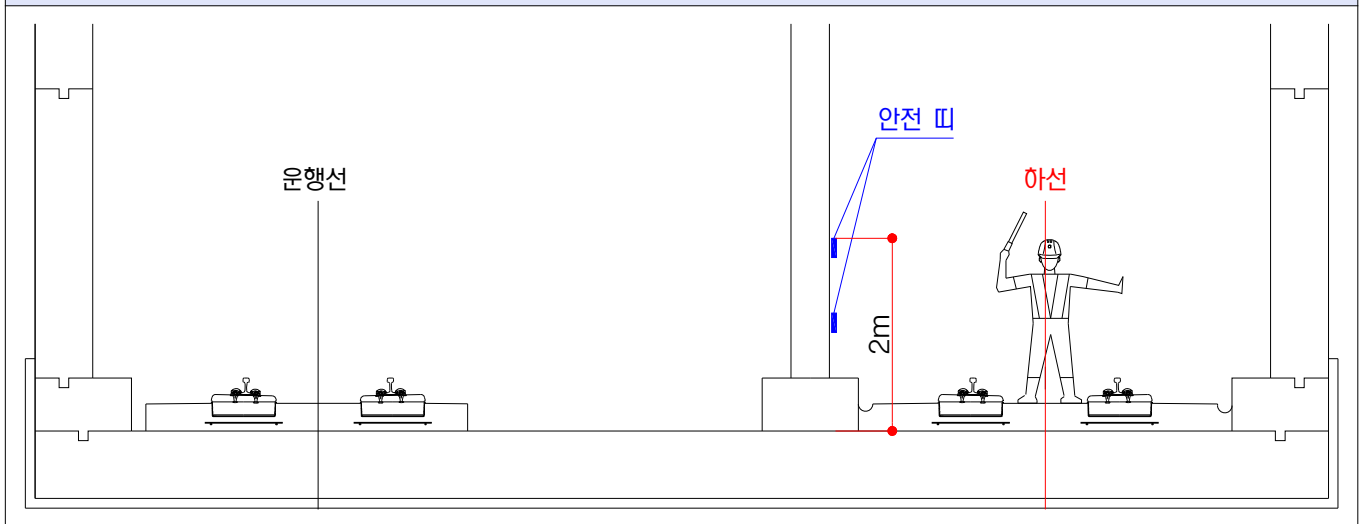
가. 신설하선 시점부에 안전 막 설치 (구조물 전면)

나. 기존운영선(입고선)과 신설하선 사이 중앙 기둥부에 안전띠 설치

### 1. 안전 대책 설치 평면도 (STA. -0km015~0km119, L=134m)



### 2. 안전 띠 설치 단면도



다. 비산 먼지 방지 대책

- 공사 착수 전 습식 청소 실시
- 공사 중 집진기 가동 시행