
시점부 기존선 연결 시공계획서 (타설)

2019. 04.

하남선(연장5호선)궤도공사 2공구

I. 개 요

가. 공사명 : 하남선(5호선연장) 궤도공사 2공구

나. 작업개요 : 기존 5호선과 신설선을 연결시키기 위한 콘크리트 타설

- 상선 : #12 분기기와 신설 상선 연결

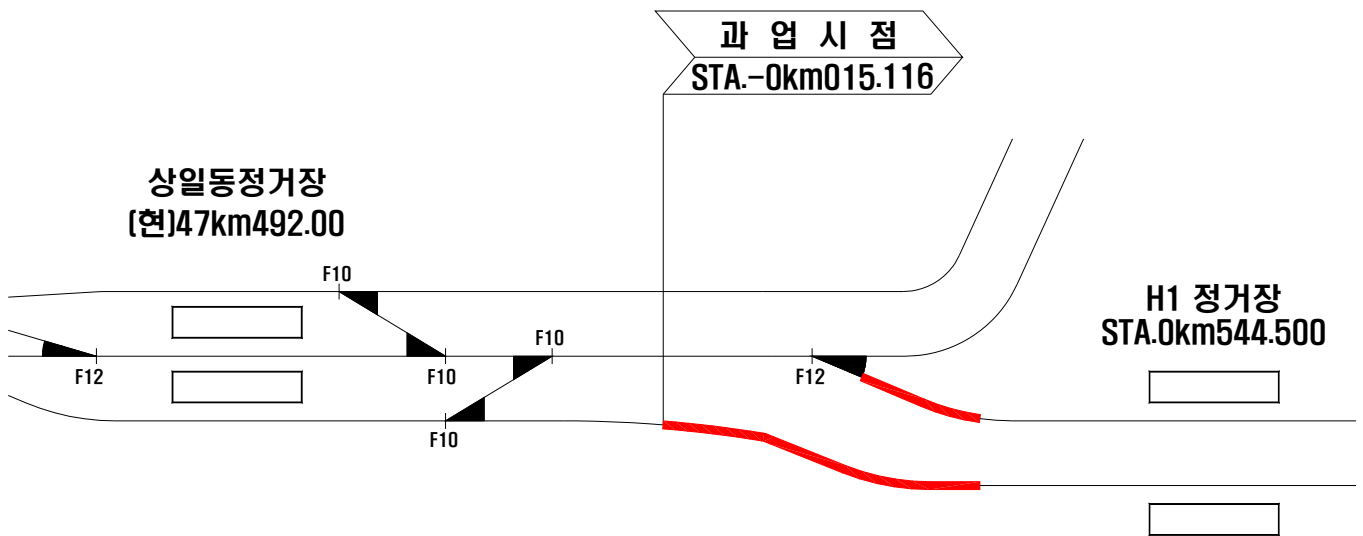
- 하선 : 기존 유치선과 신설 하선 연결

다. 작업일시 : 2019. 4. 25(목) 08:00~14:00

라. 공사수량 :

- 상선 : 54m

- 하선 : 134m

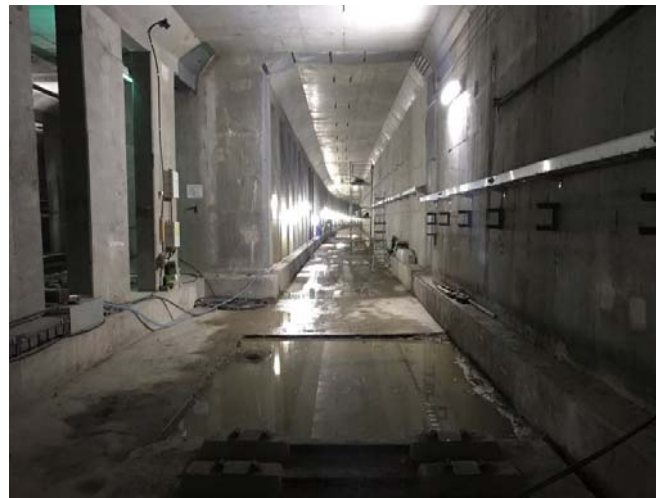


○ 현장전경

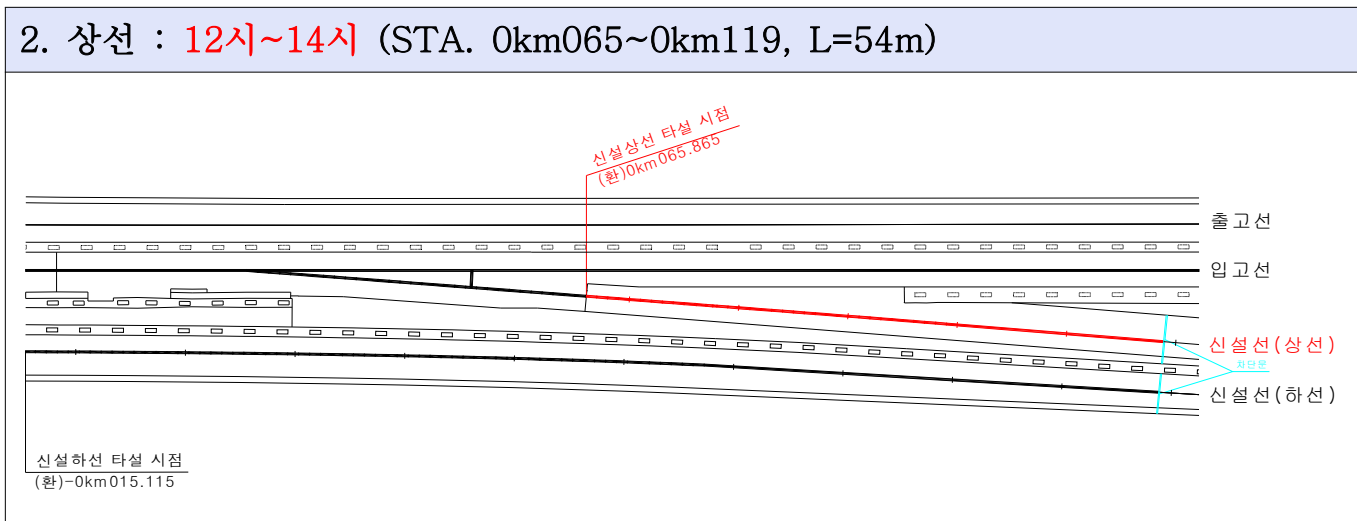
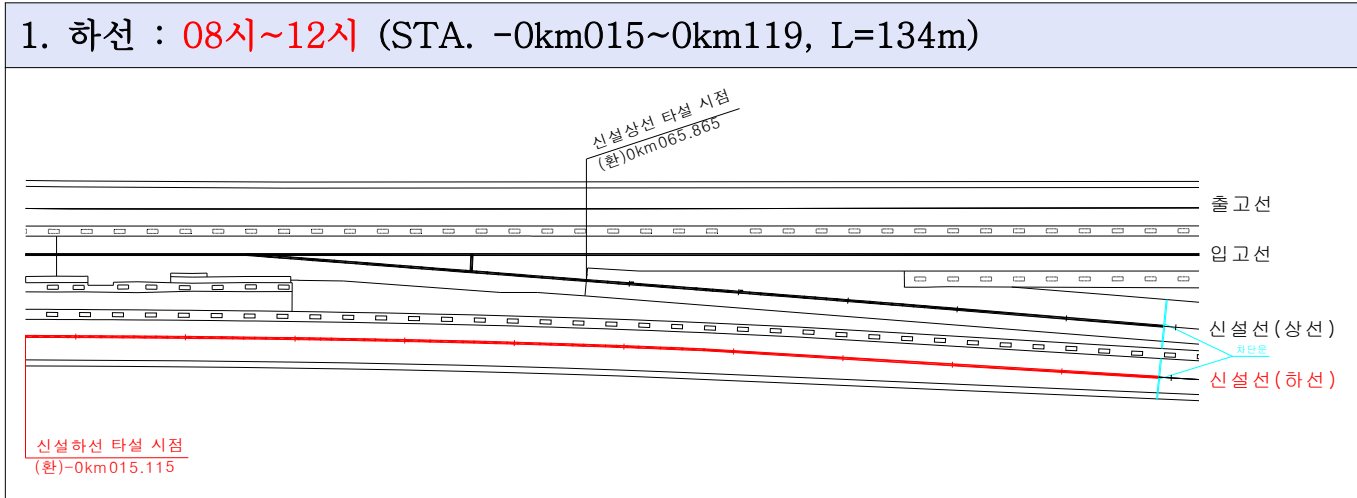
상선 연결부



하선 연결부



II. 타설계획



※ 상기 계획은 현장 여건에 따라 일부 변경될 수 있음

III. 안전대책

가. 기존운영선(입고선)과 신설 상선 경계부에 안전 휀스 설치

나. 안전 대책 요원 배치

① 철도운영관리자 2명

- 관제 직원 1명 → 열차 운행 중 이례적인 상황 발생시 즉각 전파

- 현장 직원 1명 → 안전 관련 총괄

② 열차감시원 1명

1. 현장전경



2. 안전 휀스 설치 단면도

