

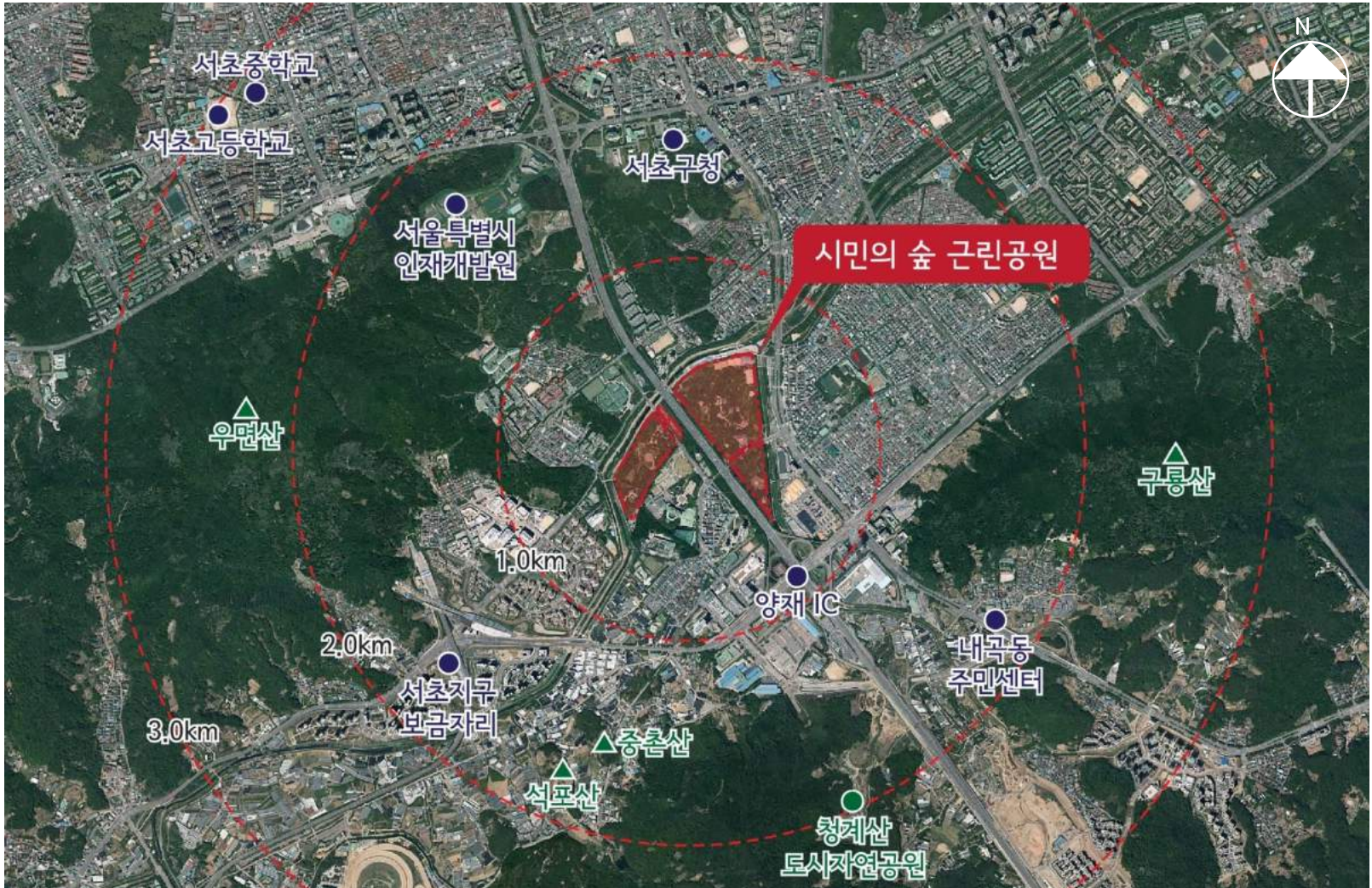
# 위치도

## 시민의 숲 근린공원



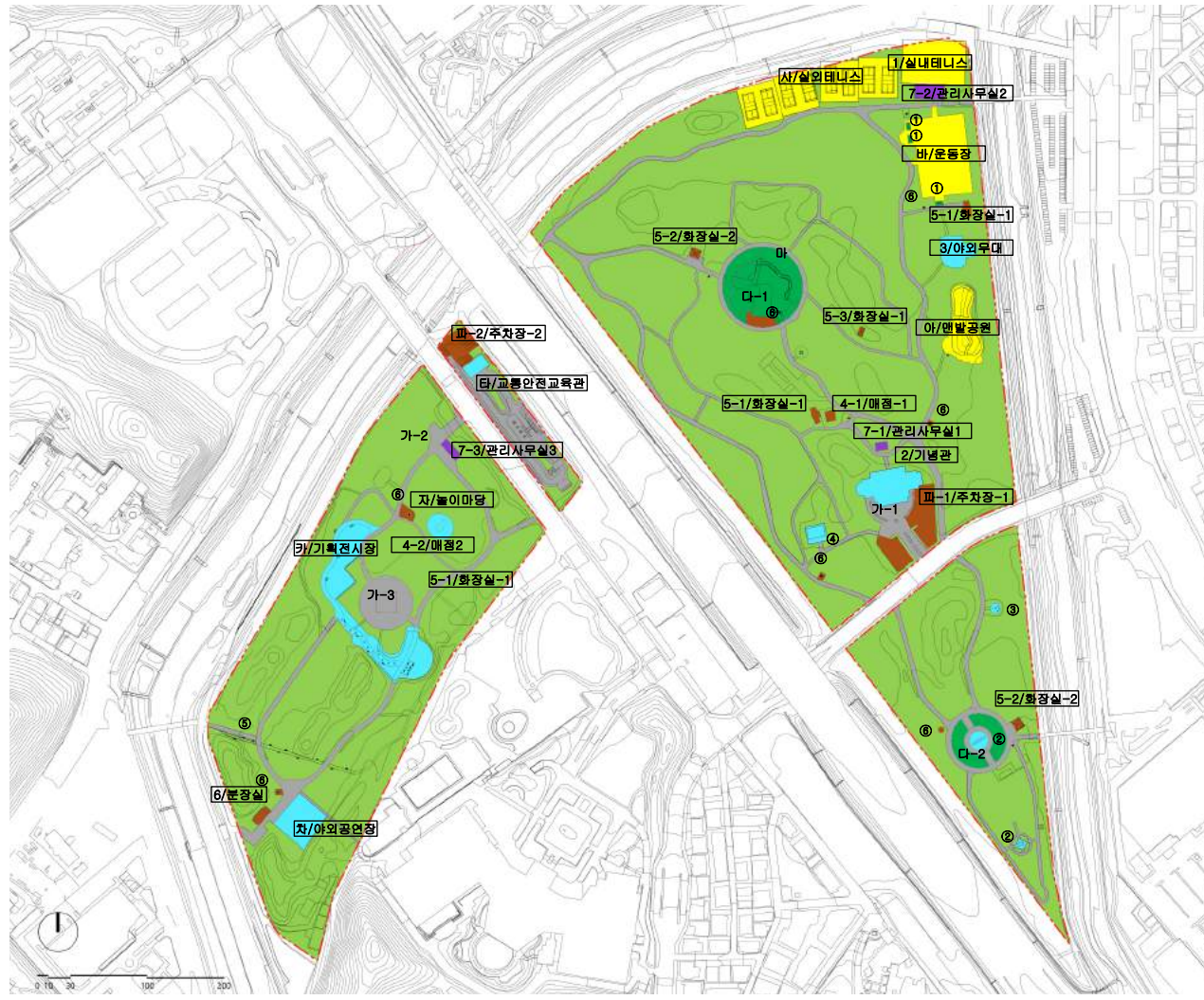
# 항공사진

## 시민의 숲 근린공원



# 조성계획도 (당초)

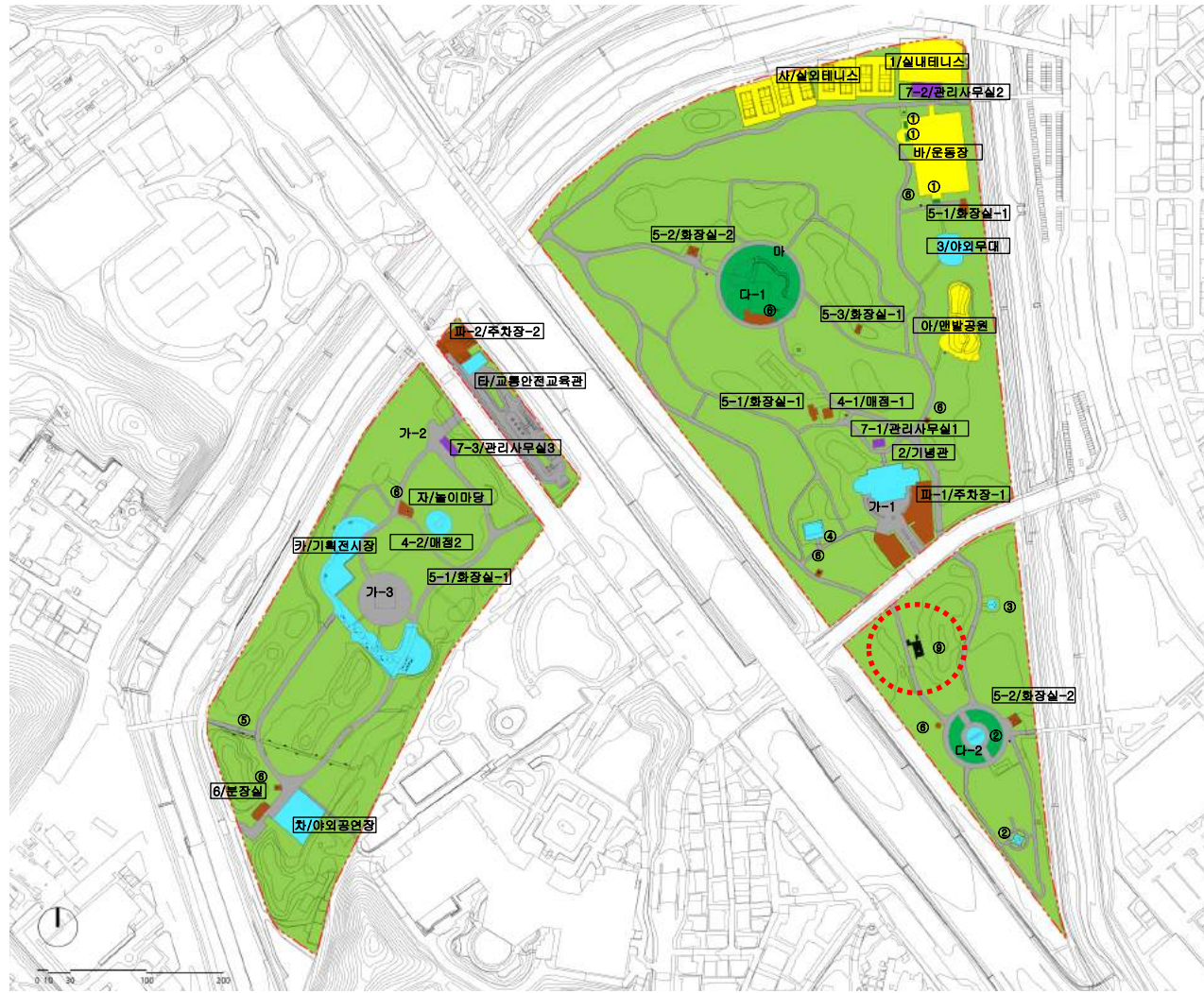
## 시민의 숲 근린공원



| 구분    | 기호    | 시설명     | 시설면적(m2)   | 규모/수량 | 비고          |
|-------|-------|---------|------------|-------|-------------|
| 기반 시설 | 총계    |         | 56,115.17  |       | 시설률 21.667% |
|       | 소계    |         | 23,239.35  |       |             |
|       |       | 도로      | 20,060.00  |       |             |
|       | 가-1   | 광장-1    | 867.00     |       |             |
|       | 가-2   | 광장-2    | 553.18     |       |             |
|       | 가-3   | 광장-3    | 1,261.00   |       |             |
| 조경 시설 | 가-4   | 광장-4    | 251.40     |       |             |
|       | 나     | 휴모광장    | 246.77     |       |             |
|       | 소계    |         | 7,618.40   | 5개소   |             |
|       | 다-1   | 관디광장-1  | 3,420.00   |       |             |
|       | 다-2   | 관디광장-2  | 1,110.00   |       |             |
|       | 라     | 관상형서수대  | 305.40     |       |             |
|       |       | 파고라     | 179.00     | 5개소   |             |
|       | ①     | 파고라-1   | 135.00     | (3개소) |             |
|       |       | 파고라-2   | 44.00      | (2개소) |             |
|       | 마     | 수경광간    | 2,804.00   |       |             |
|       | 휴양 시설 | 소계      |            |       | 1개소         |
|       |       | 의자      |            | 1개소   | 편지역         |
| 운동 시설 | 소계    |         | 11,917.02  |       |             |
|       | 바     | 운동장     | 3,050.00   |       |             |
|       | 사     | 실외테니스장  | 5,000.42   |       |             |
|       | 1     | 실내테니스장  | 2,154.80   |       |             |
|       | 아     | 별발광원    | 1,712.00   |       |             |
| 교양 시설 | 소계    |         | 8,709.79   | 5개소   |             |
|       | 2     | 기념관     | 1,895.00   |       |             |
|       | ②     | 위형탑     | 221.16     | 2개소   |             |
|       | ③     | 충분상     | 78.80      | 1개소   |             |
|       | ④     | 등상      | 100.00     | 1개소   |             |
|       | ⑤     | 조각품     |            | 1개소   |             |
|       | 3     | 아외무대    | 97.06      |       |             |
|       | 자     | 놀이마당    | 706.50     |       |             |
|       | 차     | 아외공연장   | 1,192.32   |       |             |
|       | 카     | 기획전시장   | 4,157.00   |       |             |
| 편의 시설 | 타     | 교통안전교육관 | 282.15     |       |             |
|       | 소계    |         | 3,381.56   | 9개소   |             |
|       | 4-1   | 매점-1    | 150.00     |       |             |
|       | 4-2   | 매점-2    | 150.00     |       |             |
|       | ⑥     | 물수대     | 190.00     | 9개소   |             |
|       | 5-1   | 화장실-1   | 240.00     |       |             |
|       | 5-2   | 화장실-2   | 132.00     |       |             |
|       | 5-3   | 화장실-3   | 70.58      |       |             |
|       | 파-1   | 주차장-1   | 1,500.00   |       |             |
|       | 파-2   | 주차장-2   | 877.00     |       |             |
|       | 6     | 분장실     | 72.00      |       |             |
| 관리 시설 | 소계    |         | 1,249.05   | 186개소 |             |
|       | 7-1   | 관리사무실-1 | 743.00     |       |             |
|       | 7-2   | 관리사무실-2 | 333.05     |       |             |
|       | 7-3   | 관리사무실-3 | 133.00     |       |             |
|       | ⑦     | 안내간판    |            | 21개소  |             |
| 녹지 시설 |       | 휴지통     |            | 1개소   |             |
|       | ⑧     | 관경      | 40.00      | 5개소   |             |
|       |       | 가로등     |            | 159개소 |             |
| 합계    | 소계    |         | 202,876.33 |       |             |
|       |       | 녹지      | 202,876.33 |       |             |

# 조성계획도 (변경)

## 시민의 숲 근린공원



| 구분    | 기호      | 시설명      | 시설면적(m <sup>2</sup> ) | 규모/수량 | 비고          |
|-------|---------|----------|-----------------------|-------|-------------|
| 기반 시설 | 총계      |          | 56,004.92             |       | 시설률 21.624% |
|       | 소계      |          | 23,239.35             |       |             |
|       |         | 도로       | 20,080.00             |       |             |
|       | 가-1     | 광장-1     | 867.00                |       |             |
|       | 가-2     | 광장-2     | 553.18                |       |             |
|       | 가-3     | 광장-3     | 1,261.00              |       |             |
|       | 가-4     | 광장-4     | 251.40                |       |             |
| 나     | 휴모광장    | 246.77   |                       |       |             |
| 조경 시설 | 소계      |          | 7,618.40              | 5개소   |             |
|       | 다-1     | 관디광장-1   | 3,420.00              |       |             |
|       | 다-2     | 관디광장-2   | 1,110.00              |       |             |
|       | 라       | 관상형서수대   | 305.40                |       |             |
|       |         | 파고라      | 179.00                | 5개소   |             |
|       | ①       | 파고라-1    | 135.00                | (3개소) |             |
|       |         | 파고라-2    | 44.00                 | (2개소) |             |
| 마     | 수경광간    | 2,804.00 |                       |       |             |
| 휴양 시설 | 소계      |          |                       | 1개소   |             |
|       |         | 의자       |                       | 1개소   | 편지역         |
| 운동 시설 | 소계      |          | 11,917.02             |       |             |
|       | 바       | 운동장      | 3,050.00              |       |             |
|       | 사       | 실외테니스장   | 5,000.42              |       |             |
|       | 1       | 실내테니스장   | 2,154.80              |       |             |
|       | 아       | 연발공원     | 1,712.00              |       |             |
| 교양 시설 | 소계      |          | 8,820.04              | 6개소   |             |
|       | 2       | 기념관      | 1,895.00              |       |             |
|       | ②       | 위형탑      | 221.16                | 2개소   |             |
|       | ③       | 충훈탑      | 78.80                 | 1개소   |             |
|       | ④       | 홍상       | 100.00                | 1개소   |             |
|       | ⑤       | 조각품      |                       | 1개소   |             |
|       | ⑥       | 기념비      | 110.25                | 1개소   | 신설          |
|       | 3       | 아외무대     | 97.06                 |       |             |
|       | 자       | 놀이마당     | 706.50                |       |             |
|       | 차       | 아외공연장    | 1,192.32              |       |             |
| 카     | 기획전시장   | 4,157.00 |                       |       |             |
| 타     | 교통안전교육관 | 262.15   |                       |       |             |
| 편의 시설 | 소계      |          | 3,381.56              | 9개소   |             |
|       | 4-1     | 매점-1     | 150.00                |       |             |
|       | 4-2     | 매점-2     | 150.00                |       |             |
|       | ④       | 물수대      | 190.00                | 9개소   |             |
|       | 5-1     | 화장실-1    | 240.00                |       |             |
|       | 5-2     | 화장실-2    | 132.00                |       |             |
|       | 5-3     | 화장실-3    | 70.58                 |       |             |
|       | 파-1     | 주차장-1    | 1,500.00              |       |             |
| 파-2   | 주차장-2   | 877.00   |                       |       |             |
| 6     | 분장실     | 72.00    |                       |       |             |
| 관리 시설 | 소계      |          | 1,249.05              | 196개소 |             |
|       | 7-1     | 관리사무실-1  | 743.00                |       |             |
|       | 7-2     | 관리사무실-2  | 333.05                |       |             |
|       | 7-3     | 관리사무실-3  | 133.00                |       |             |
|       | ①       | 안내간판     |                       | 21개소  |             |
|       | 휴지통     |          | 1개소                   |       |             |
| ②     | 관경      | 40.00    | 5개소                   |       |             |
|       | 가로등     |          | 159개소                 |       |             |
| 녹지 시설 | 소계      |          | 202,766.08            |       | 광소          |
|       | 녹지      |          | 202,766.08            |       |             |