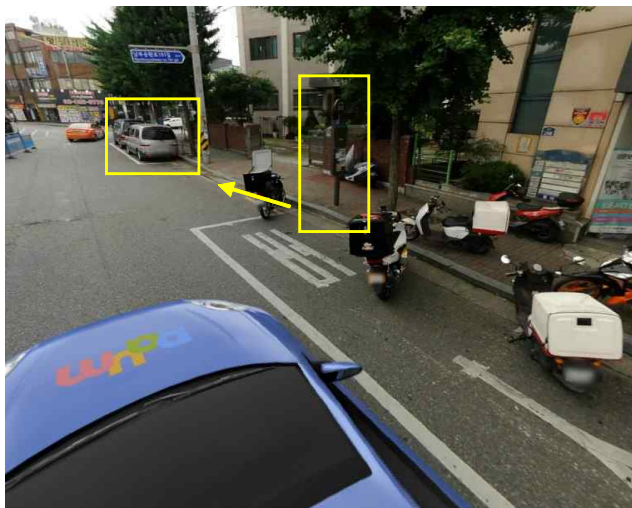


시내버스 정류소 이전 취소 승인도

- 정류소명 : 은천길입구[21-371]
- 당초 이전위치 : 현 정류소에서 전방으로 20m 이전
- 변경 : 정류소 이전승인 취소
- 이전 취소 사유 : 서울시버스운송사업조합으로부터 정류소 이전시 교통사고 위험이 있다는 민원이 접수되어 관악구청(교통행정과)에서 경찰청 교통안전 심의 후 이전 대상지 변경하여 정류소 이전 재 신청 예정
- 운행노선 : 500(군포교통, STN)
- 위치도 및 현황도(사진)



[21-371]정류소 현장 사진 및 이전대상지
(정류소 이전 승인 취소)



[21-371]정류소 이전 대상지
(정류소 이전 승인 취소)