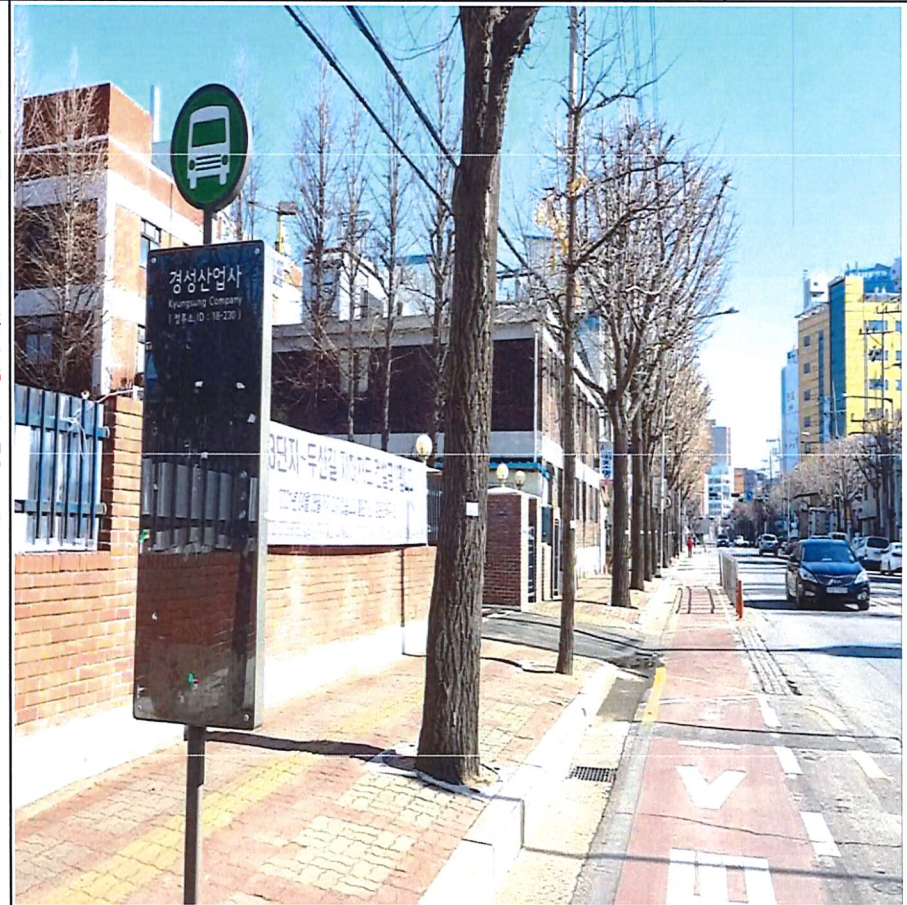
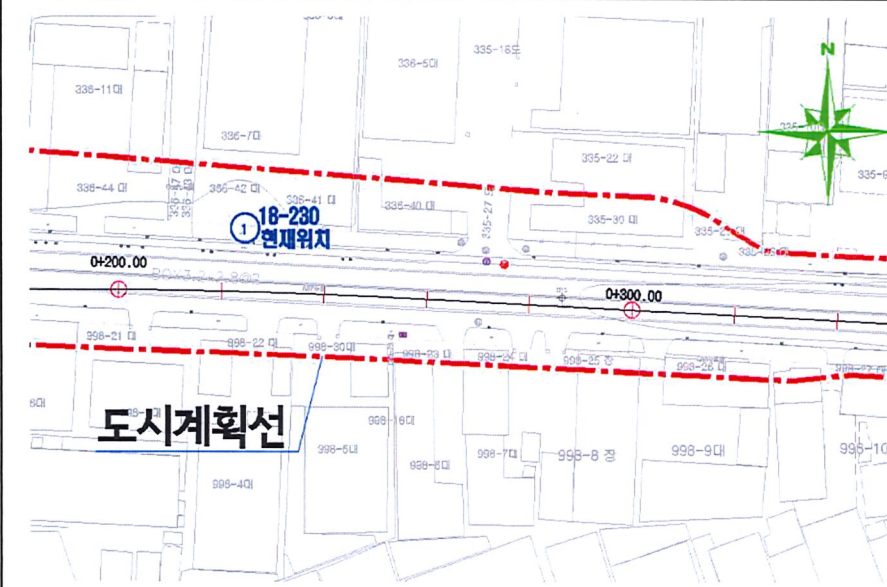


# 시내버스 승강장 조서

공 사 명 : 디지털3단지~두산길간 지하차도 건설공사

번호	소재지	지번	위치(STA)	방향	버스승강장	수량	관리기관	담당자	연락처
1	독산동	336-7	STA.NO 0+224	좌(북)	18-230	1	서울시 도시교통본부 버스정책과		02-2133-1049



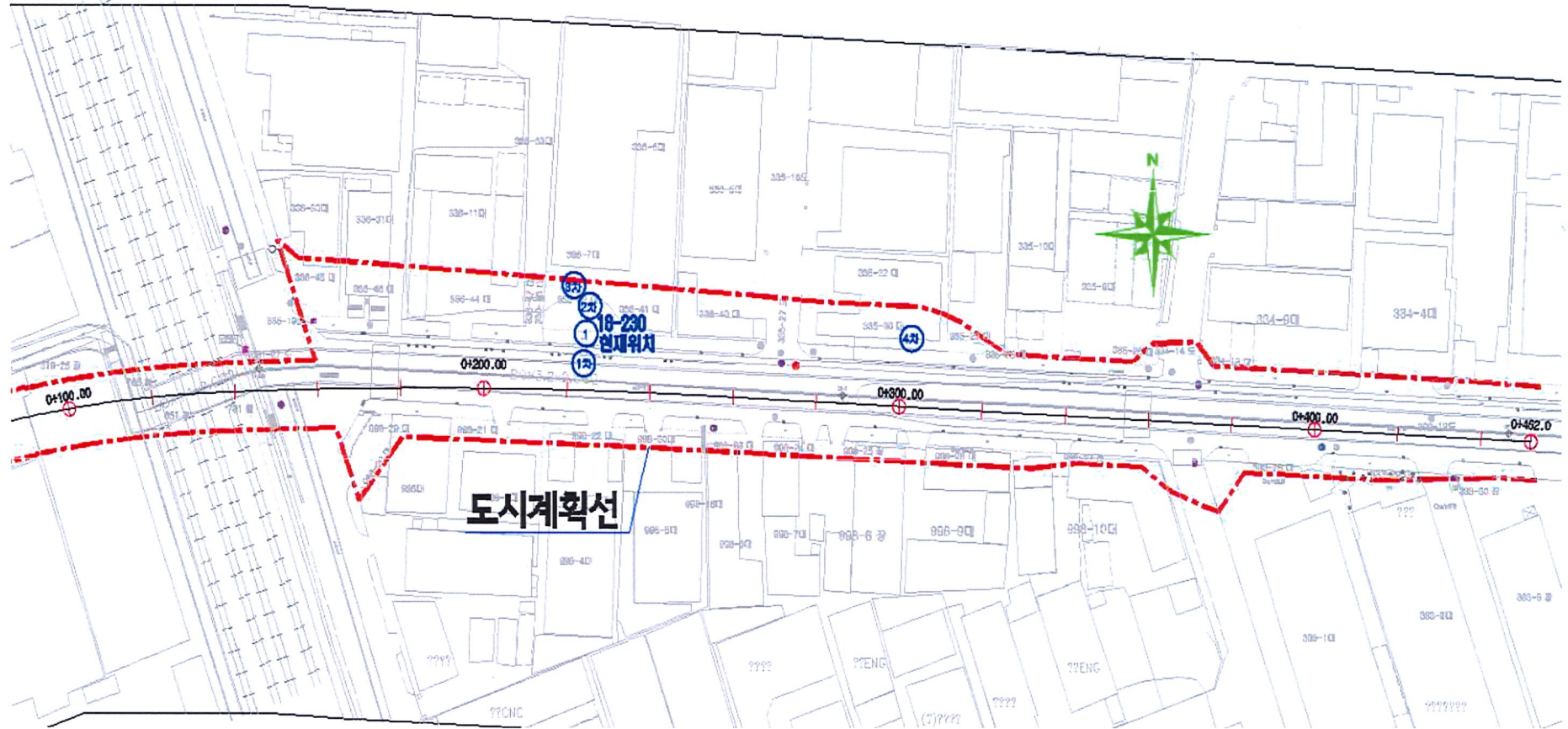
# 시내버스 승강장 이설계획

1. 시내버스 승강장( ID: 경성산업사(18-230 : 금천구 독산동 336-7앞 ) - 기설계

연번	지 장 물	형식	이설수량	이설시기	비 고
1	버스승강장	표지판식	1회	2018.11~12	교통소통대책 3단계 : 고지수로 이설전
2	버스승강장	표지판식	1회	2019.01~04	교통소통대책 4단계 : 추진기지 설치전
3	버스승강장	표지판식	1회	2019.06~07	교통소통대책 6단계 : 지하차도 터파기전
4	버스승강장	표지판식	1회	2021.03~04	교통소통대책 8단계 : 공사준공시
	계		4회		

# 시내버스 승강장 이설 계획도

대



공사중 교통소통대책에 의한 단계별 이설계획 도면으로 공사시기는 공사일정에 따라 변경될 수 있습니다.