

상수도사업본부 수질점검상황실 구성 · 운영계획

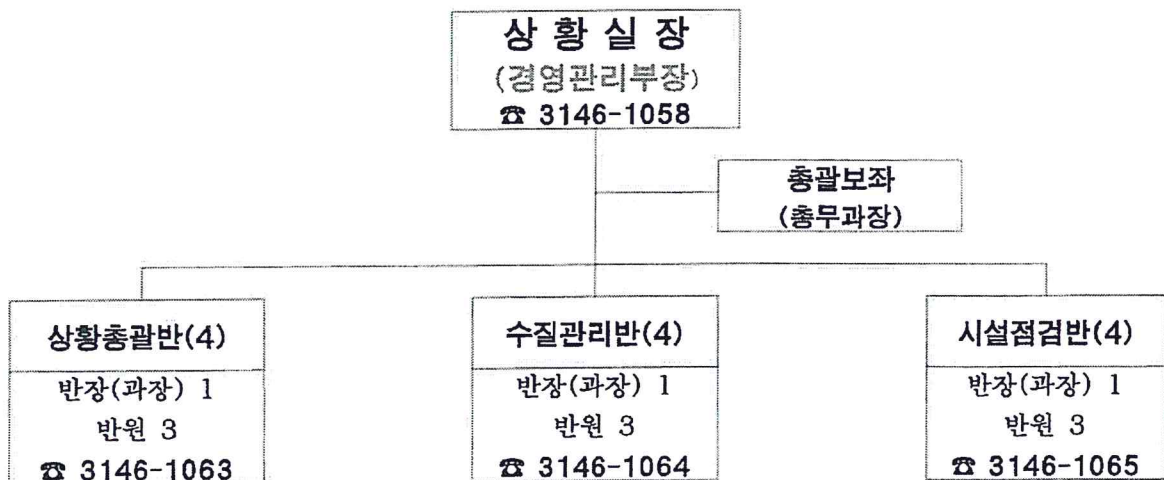
영등포구 문래동 일대 수돗물 수질사고 발생에 따른 신속하고 체계적인 대응체계 구축을 위해 『상수도사업본부 수질점검상황실』을 구성 · 운영하고자 함

□ 추진방향

- 수질사고(수질민원) 발생에 대한 신속하고 체계적인 대응체계 구축
- 수질관리 및 노후관 관리 비상근무체계 확립
- 유관기관 및 민간과 합동하여 통합 대응체계 구축

□ 수질점검상황실 구성

- 본부 상황실장 아래 기능별 3개 실무반 구성
- 신속한 현장관리를 위해 사업소별 수질점검상황실 별도 구성 · 운영



수도사업소	아리수정수센터	서울물연구원
상황실장 : 과장 1 반 원 : 직원 2	상황실장 : 과장 1 반 원 : 직원 2	상황실장 : 과장 1 반 원 : 직원 2

○ 본부 실무반 편성 및 주요임무

실무반	구성인원	임무
상황총괄반	<ul style="list-style-type: none"> ◦ 반장 : 과장 ◦ 반원 : 3명 <ul style="list-style-type: none"> - 경영관리부 - 요금관리부 	<ul style="list-style-type: none"> ◦ 상황실 운영 및 총괄 ◦ 언론매체 대응 및 보도자료 작성 ◦ 각종 상황보고 및 기록관리 ◦ 유관기관 현황 파악
수질관리반	<ul style="list-style-type: none"> ◦ 반장 : 과장 ◦ 반원 : 3명 <ul style="list-style-type: none"> - 생산부 	<ul style="list-style-type: none"> ◦ 수질 취약지역 일제 수질점검 ◦ 수질민원 관리 총괄 ◦ 병물아리수 지원
급수대책반	<ul style="list-style-type: none"> ◦ 반장 : 과장 ◦ 반원 : 3명 <ul style="list-style-type: none"> - 급수부 - 시설안전부 	<ul style="list-style-type: none"> ◦ 노후관 및 수질 취약관로 전수조사 총괄 ◦ 지역별 저수조 청소업체 현황 파악 ◦ 급수차 운영 및 비상급수대책 총괄 ◦ 피해 및 복구 상황 파악

○ 사업소 수질점검상황실 임무

- 본부 수질점검상황실과 긴밀한 협조체계 유지
- 관내 수질 점검 및 관리 총괄(사고발생시 상황 처리 및 전파 등)
- 관내 노후관 실태조사 총괄 등

□ 수질점검상황실 운영

- 운영장소 : [본부]풍수해대책상황실(별관 4층), [사업소]별도 장소
- 운영기간 : 2019.6.21. ~ 상황 종료시까지(24시간 운영)
- 비상근무 체계

구분	주간 (09:00~18:00)	야간 (18:00~익일 09:00)
평일	상황실근무자	당직근무자
공휴일		

□ 행정사항

- 상황실근무자 근무명령(본부 총무과 및 사업소 주무과)
- 각 부서에서는 상황실 운영에 따른 인력 지원 및 업무 협조체계 유지