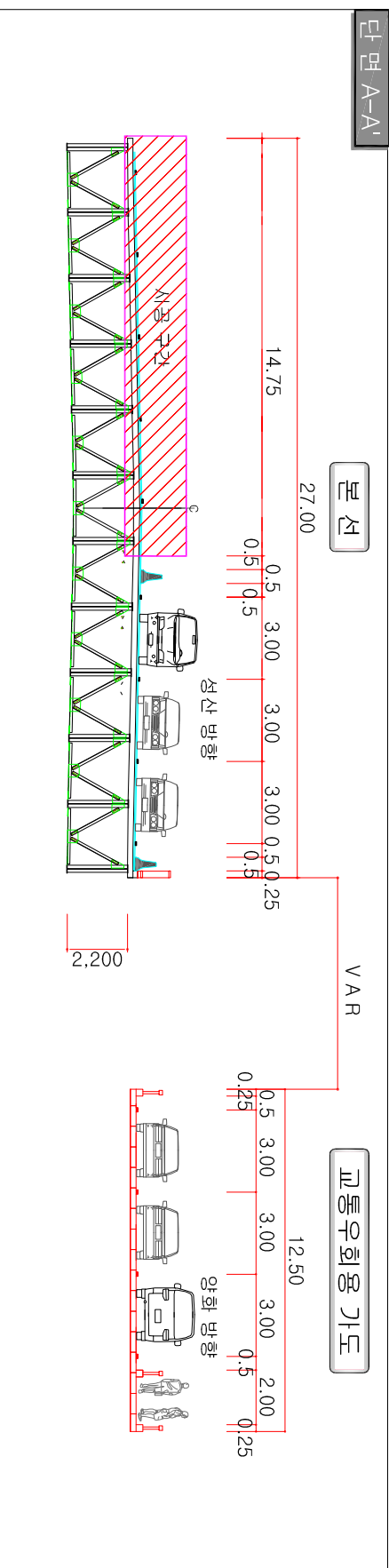
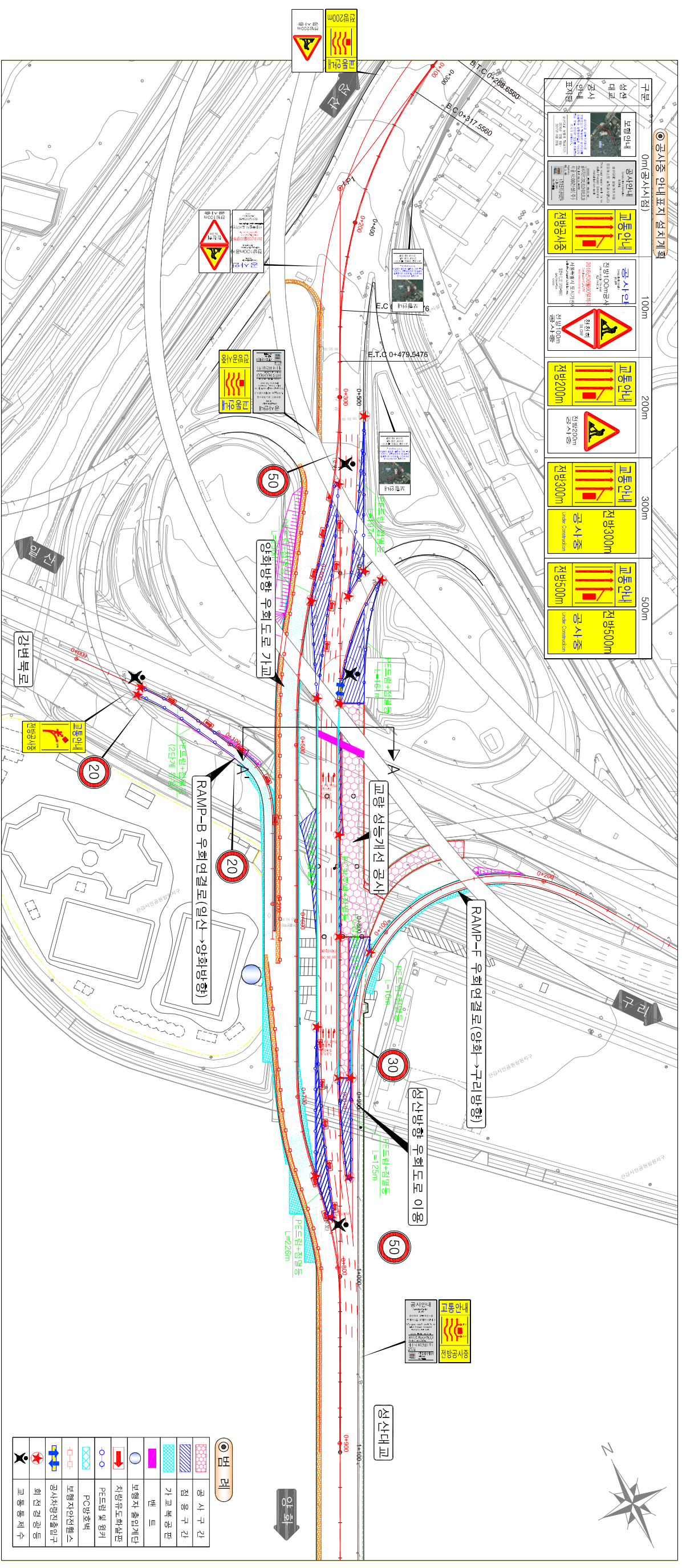


교통처리계획도 (11)

- 복단 교통처리 5단계 -



NOTI

- 성신방향
 - 성능개선구간(양회방향) 활용 우회
- 양회방향
 - 우회용 가교 이용
- 연결로
 - Ramp-B(일산 → 양회): 우회 연결로
 - Ramp-F(양회 → 구리): 우회 연결로
- 교통안전시설물 관리시 전담팀을 운영하여 관리계획 등을 수립하도록 할 것.
- 공사차량 진출입부 교통통제수는 공사기간을 고려하여 상시 배치하도록 하며, 근무자 횡단 이동 필요시 교통통제 등을 실시할 것.

범례

- 우회도로 및 교량성능개선공사
- 기준도로 및 우회도로
- 우회도로 가교

공 사 명	시 별 정	용 역 회 사	축 적	설 계 일 자	과 임 책 임 자	과 임 책 임 자	도 면 명	도 면 번 호
성신대교 성능개선사업 기본 및 실시설계	서울특별시	(주)평화엔지니어링, (주)진우엔지니어링코리아, (주)동해종합기술공사, (주)세광엔지니어링	NONE	2016. 10	조종영	양민규	교통처리계획도 (11)	B0-02-011