

# 노면표지 정비사항

## 1. 교차로별 정비내용

연번	관할서	교번	교차로명	헤드 수량	용도	구 분	
						노면표시	보조표지
01	양천	538	강월초교	2	좌회전감응	좌회전감응 노면표시 설치요	1.표지철폐 없음 2.감응표지 설치요
02	종로	1825	청운초등학교앞	1	좌회전감응	좌회전감응 노면표시 설치요	1.표지철폐 없음 2.감응표지 설치요
03	구로	993	공단우체국	2	좌회전감응	좌회전감응 노면표시 설치요	1.표지철폐 없음 2.감응표지 설치요
04	광진	1697	광진구청	1	좌회전감응	좌회전감응 노면표시 설치요	1.표지철폐 없음 2.감응표지 설치요
05	용산	2054	국립중앙박물관	2	좌회전감응	좌회전감응 노면표시 설치요	1.직진후 직좌 표지철폐거요 2.감응표지 설치요
06	방배	4606	남태령정상	1	좌회전감응	좌회전감응 노면표시 기존설치 되어 있음	1.표지철폐 없음 2.감응표지 기존 설치됨
07	강동	3406	동명공원삼거리	1	좌회전감응	좌회전감응 노면표시 설치요	1.표지철폐 없음 2.감응표지 설치요
08	은평	1780	방패교육대	1	좌회전감응	좌회전감응 노면표시 설치요	1.표지철폐 없음 2.감응표지 설치요
09	서초	4038	서초고	1	좌회전감응	좌회전감응 노면표시 설치요	1.표지철폐 없음 2.감응표지 설치요
10	종로	1823	신교동	1	좌회전감응	좌회전감응 노면표시 설치요	1.직진후 좌회전 표지철폐거요 2.감응표지 설치요
11	양천	3509	신정숲속마을	2	좌회전감응	좌회전감응 노면표시 설치요	1.표지철폐 없음 2.감응표지 설치요
12	은평	3127	제각말아파트 (남측)	1	좌회전감응	좌회전감응 노면표시 설치요	1.표지철폐 없음 2.감응표지 설치요
			제각말아파트 (북측)	1	좌회전감응	좌회전감응 노면표시 설치요	1.표지철폐 없음 2.감응표지 설치요
13	도봉	447	도봉검문소	2	좌회전감응	좌회전감응 노면표시 설치요	1.표지철폐 없음 2.감응표지 설치요
14	도봉	895	도봉문화정보센터	1	좌회전감응	좌회전감응 노면표시 설치요	1.직진후 직좌회전 표지철폐거요 2.감응표지 설치요
15	금천	251	독산동6구역	1	좌회전감응	좌회전감응 노면표시 설치요	1.표지철폐 없음 2.감응표지 설치요
16	영등포	3897	신봉역출구	1	좌회전감응	좌회전감응 노면표시 설치요	1.표지철폐 없음 2.감응표지 설치요
17	도봉	433	창동변전소	1	좌회전감응	좌회전감응 노면표시 설치요	1.직진후 좌회전 표지철폐거요 2.감응표지 설치요

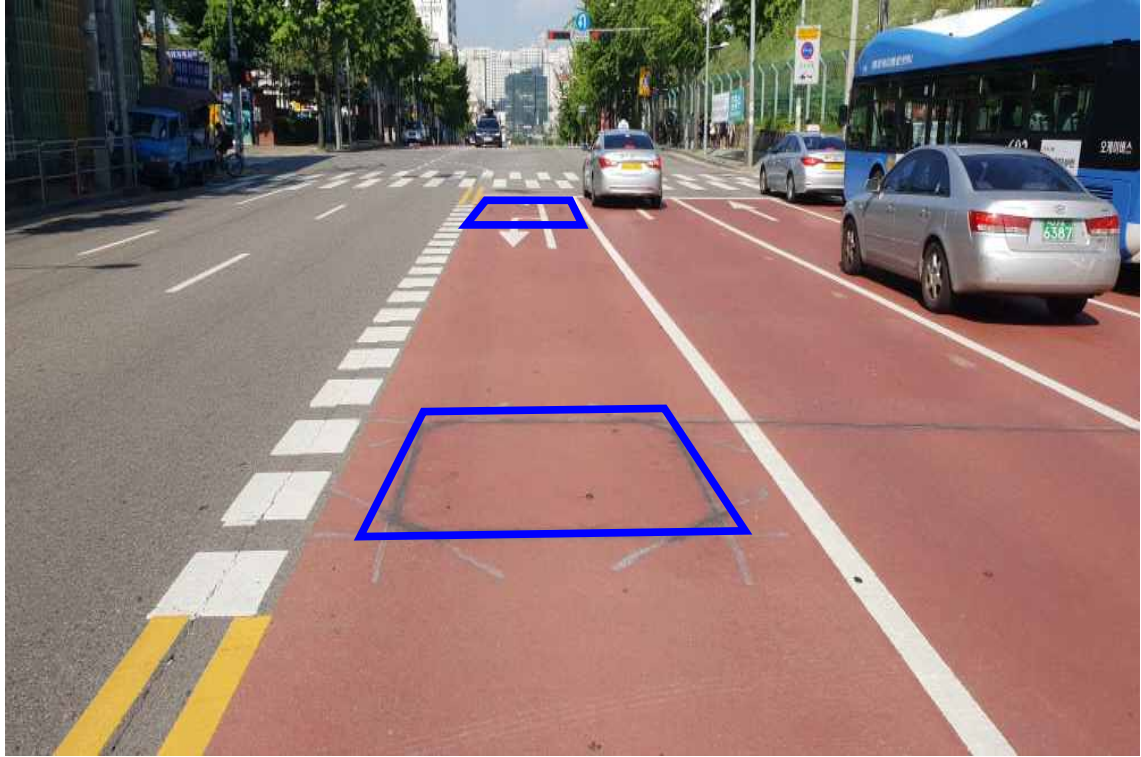
## 2. 현황사진

공사명 : 교통신호제어용 차량검지기 설치공사(연간단가)      교차로명 : 01. 강월초교

공사내용 : 작업지시(기성 2회) 노면 및 표지 현황표

### 좌회전감응 노면 설치요

노  
면



### 표지철거 없음 감응표지 설치요

표  
지



**좌회전감응 노면 설치요**

노  
면



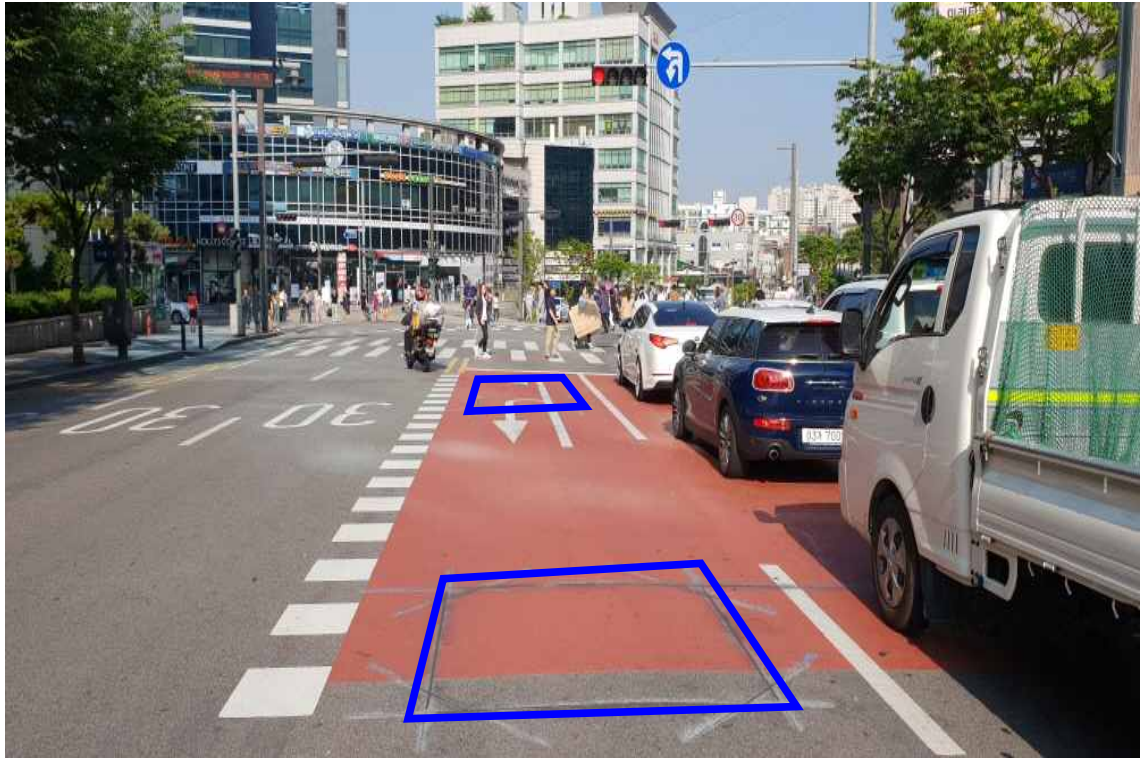
**표지철거 없음 감응표지 설치요**

표  
지



**좌회전감응 노면 설치요**

노  
면



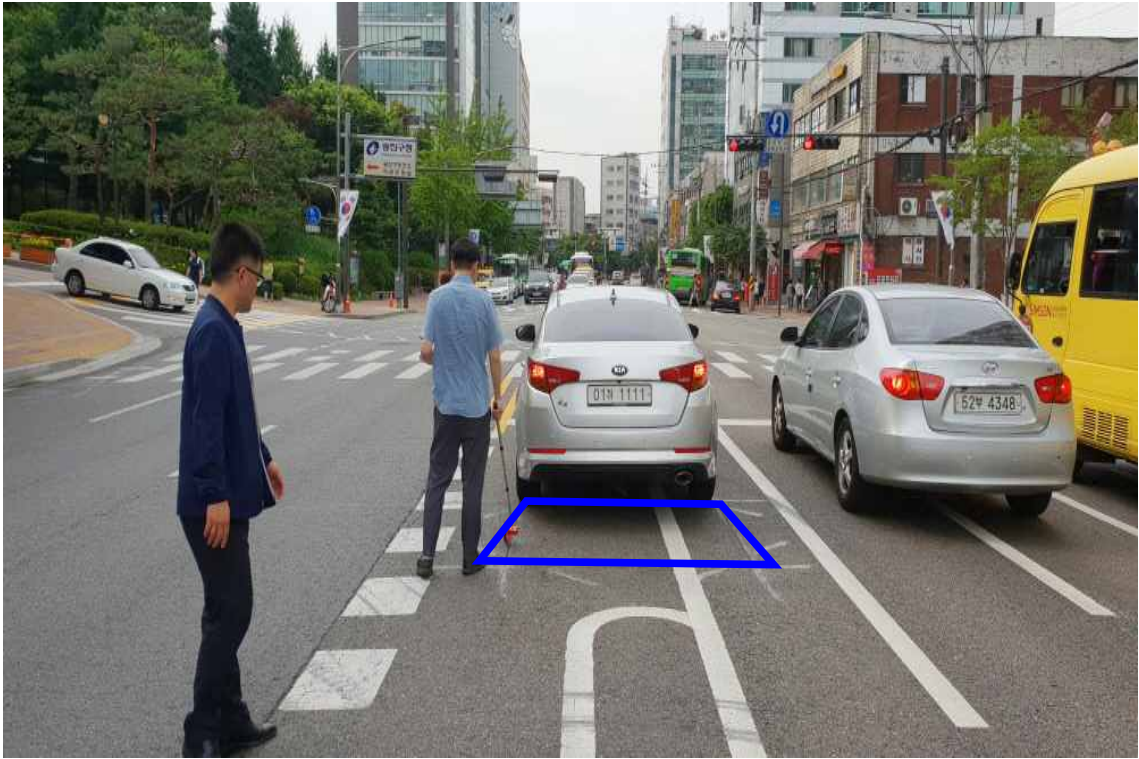
**표지철거 없음 감응표지 설치요**

표  
지



**좌회전감응 노면 설치요**

노  
면



**표지철거 없음 감응표지 설치요**

표  
지



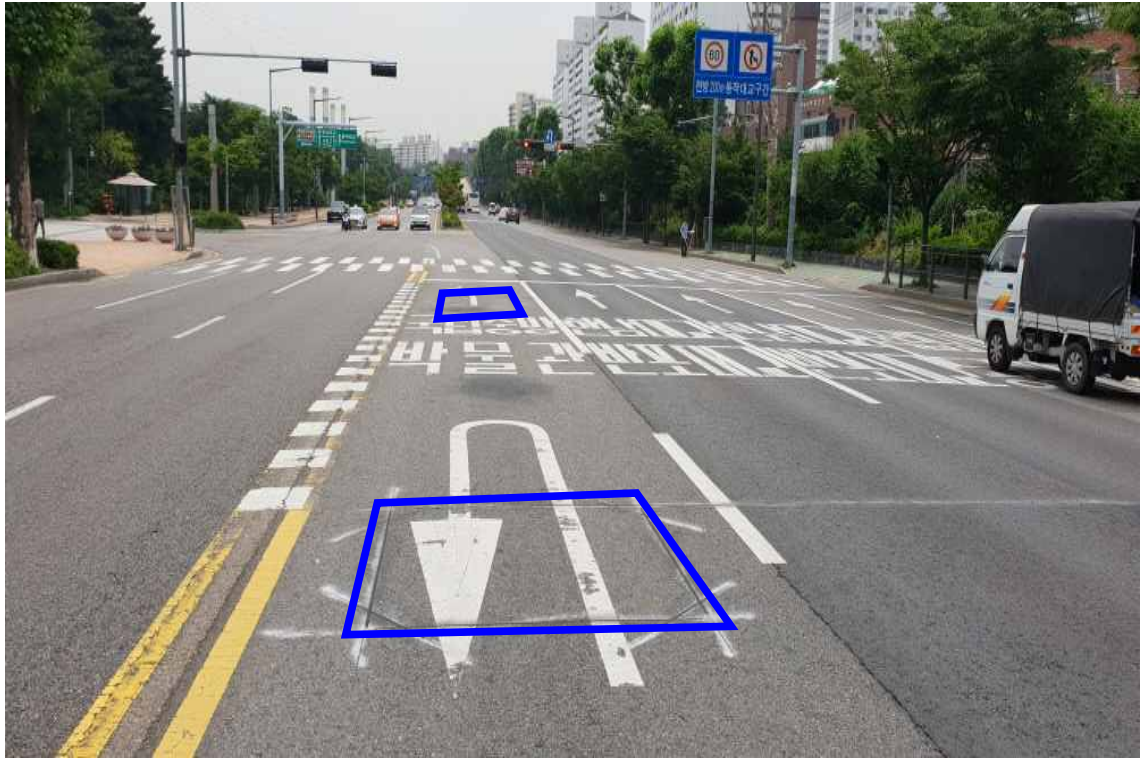
공사명 : 교통신호제어용 차량검지기 설치공사(연간단가)

교차로명 : 05. 국립중앙박물관

공사내용 : 작업지시(기성 2회) 노면 및 표지 현황표

### 좌회전감응 노면 설치요

노  
면



### 직진후 직좌 표지철허 후 감응표지 설치요

표  
지



좌회전감응 노면 기존 설치됨

노  
면



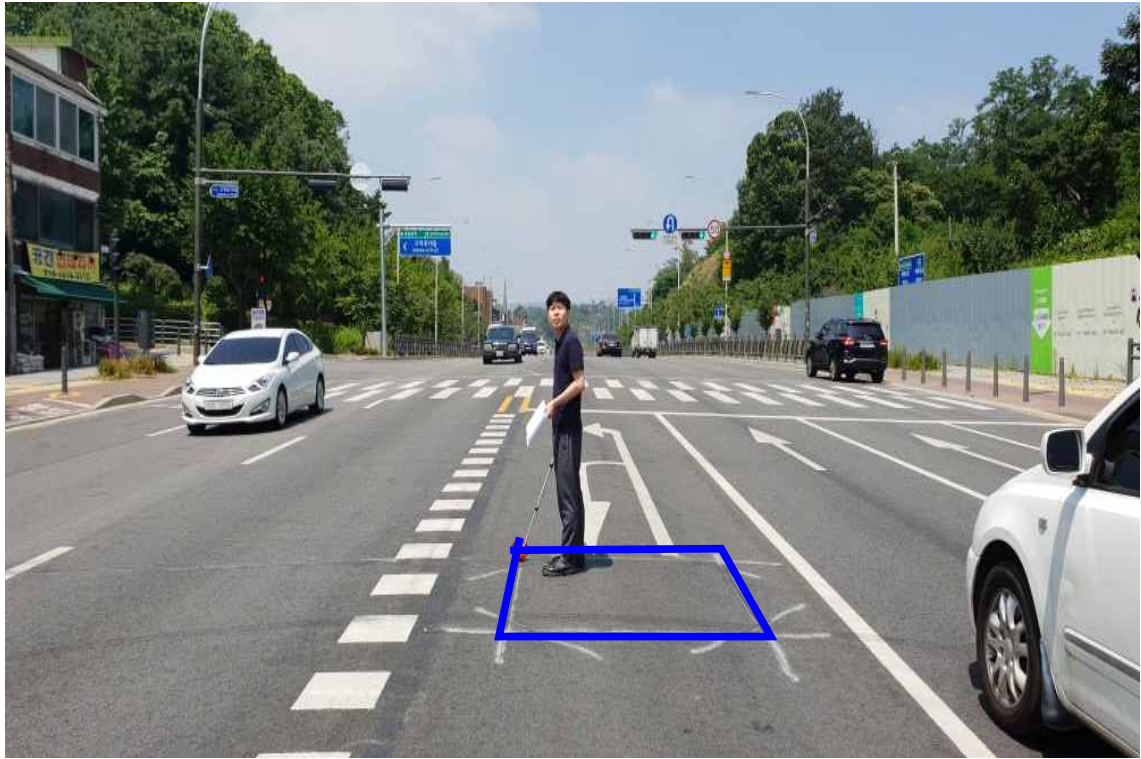
감응표지 기존 설치됨

표  
지



**좌회전감응 노면 설치요**

노  
면



**표지철거 없음 감응표지 설치요**

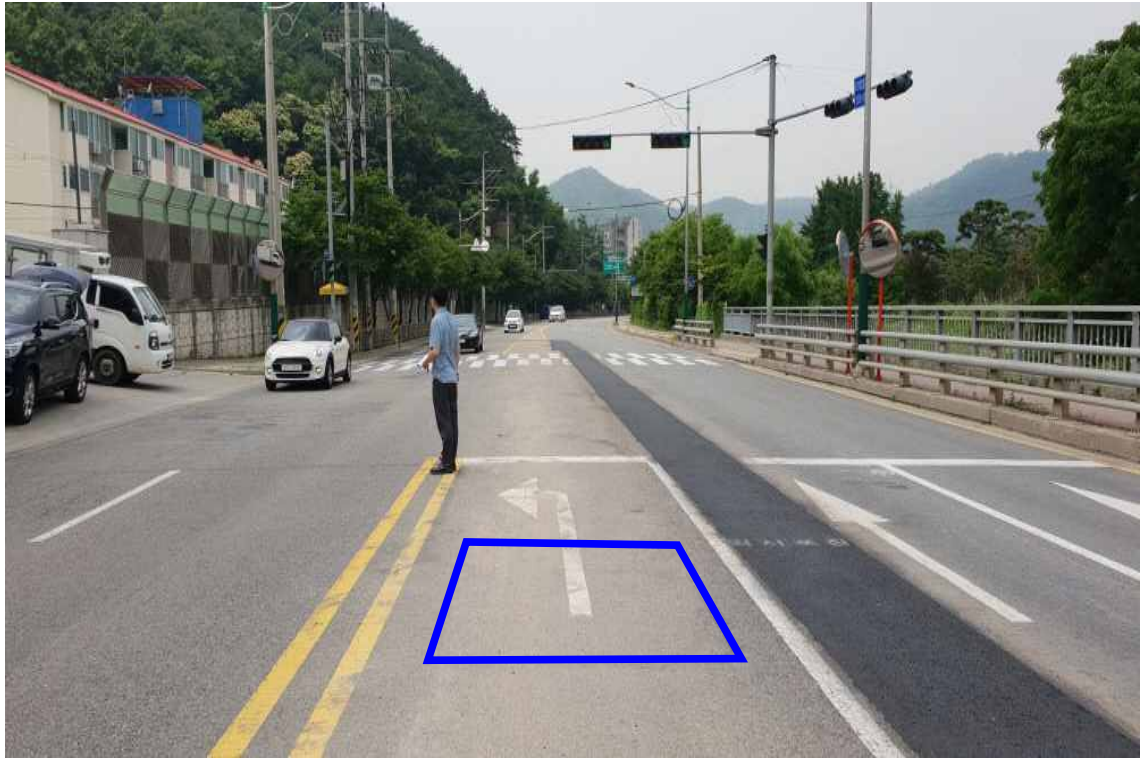
표  
지





**좌회전감응 노면 설치요**

노  
면



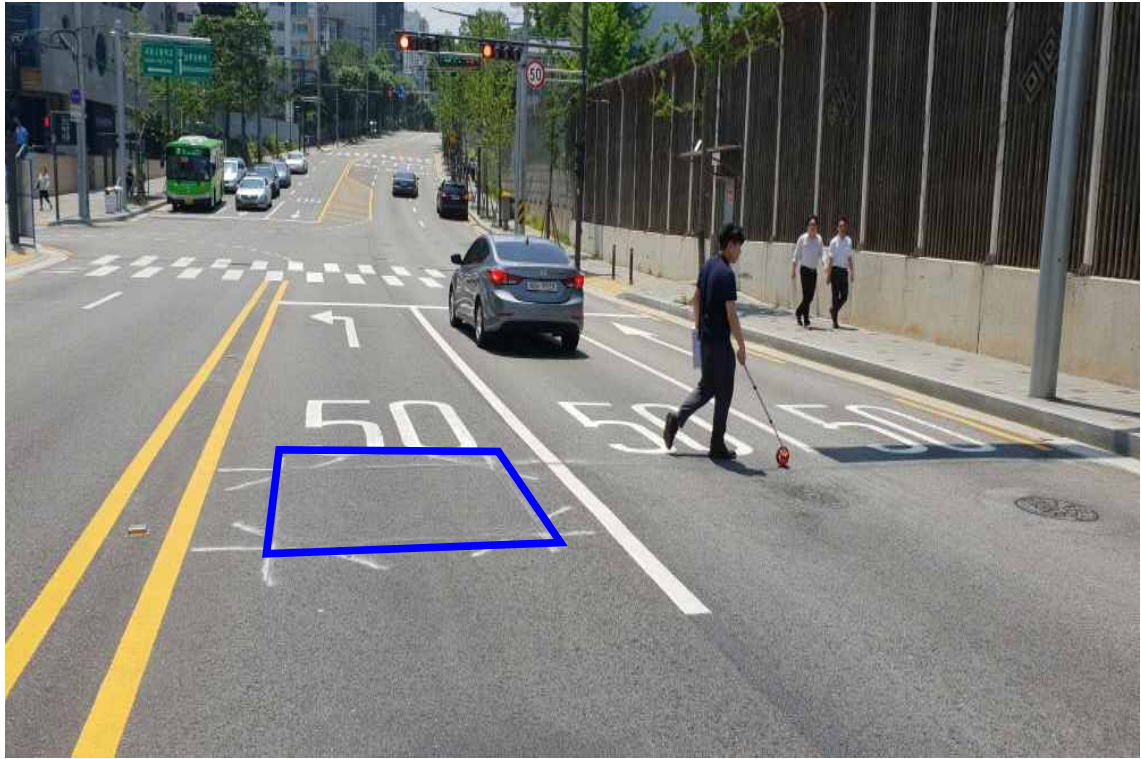
**표지철거 없음 감응표지 설치요**

표  
지



**좌회전감응 노면 설치요**

노  
면



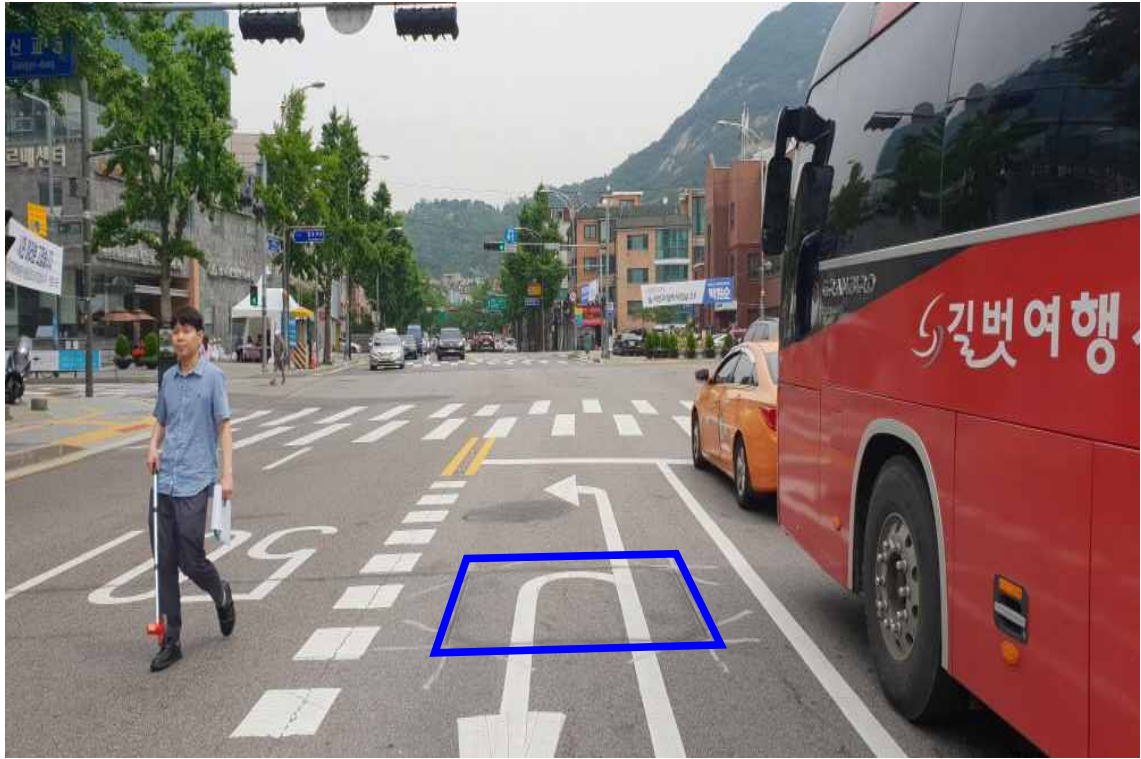
**표지철거 없음 감응표지 설치요**

표  
지



좌회전감응 노면 설치요

노  
면



직진후 좌회전 표지철허 요 감응표지 설치요

표  
지



**좌회전감응 노면 설치요**

노  
면



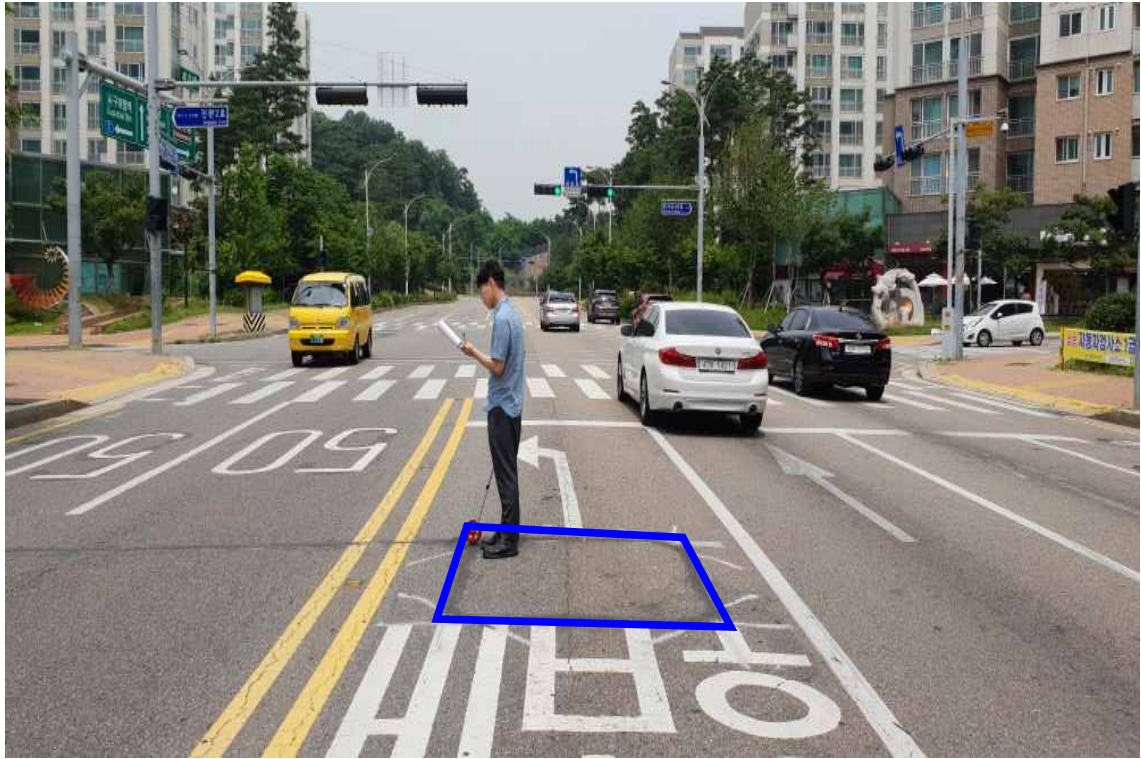
**표지철거 없음 감응표지 설치요**

표  
지



**좌회전감응 노면 설치요**

노  
면



**표지철거 없음 감응표지 설치요**

표  
지



공사명 : 교통신호제어용 차량검지기 설치공사(연간단가)

교차로명 : 12. 제각말아파트 (북측검지기)

공사내용 : 작업지시(기성 2회) 노면 및 표지 현황표

**좌회전감응 노면 설치요**

노  
면



**표지철거 없음 감응표지 설치요**

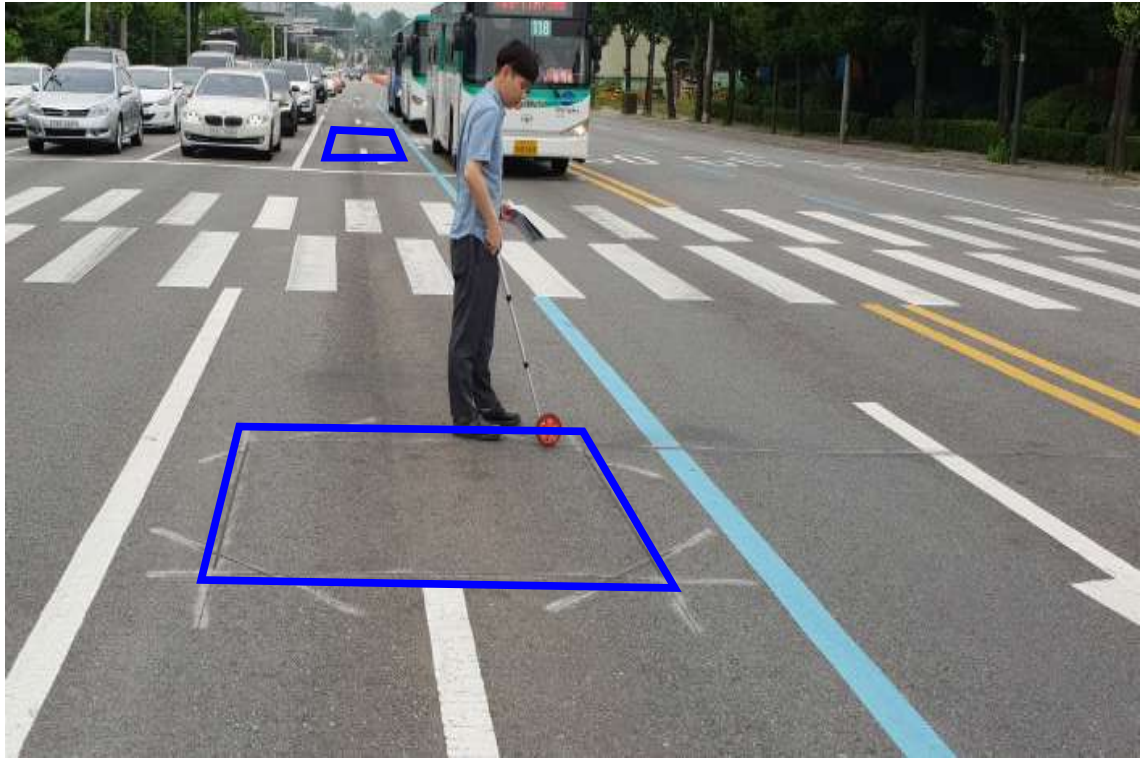
표  
지



공사내용 : 작업지시(기성 2회) 노면 및 표지 현황표

좌회전감응 노면 설치요

노  
면



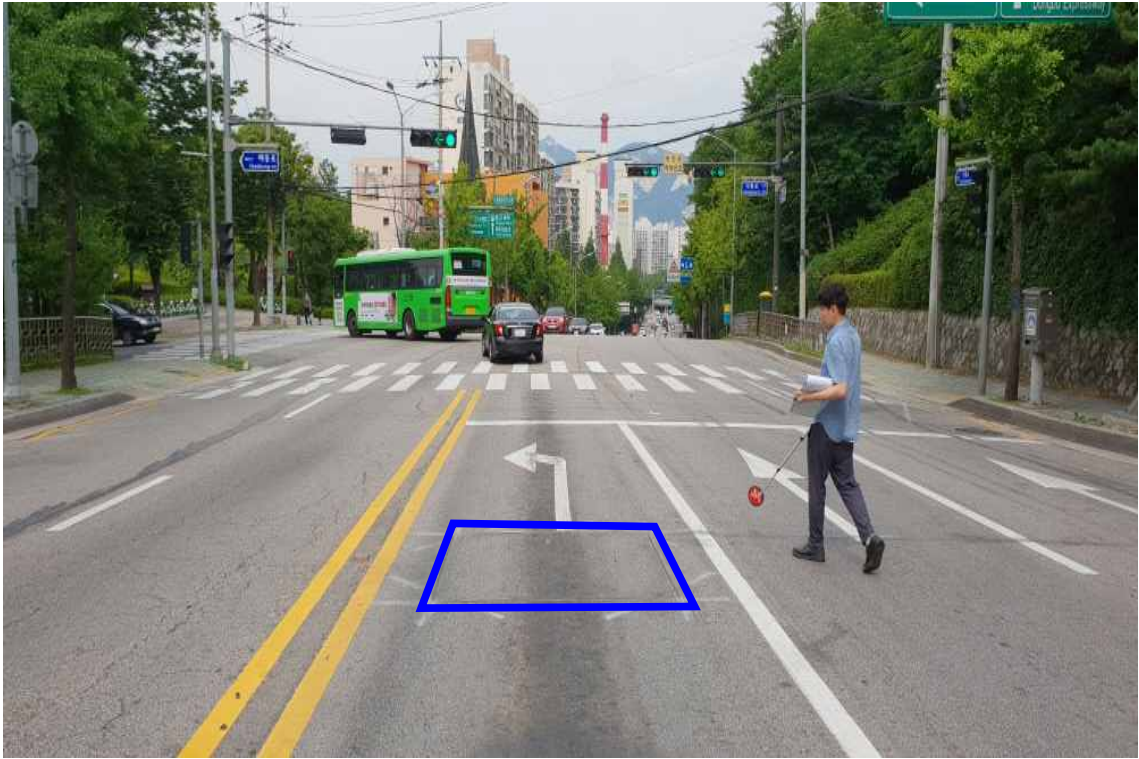
표지철거 없음 감응표지 설치요

표  
지



좌회전감응 노면 설치요

노  
면



직진후 직좌회전 표지철거 요 감응표지 설치요

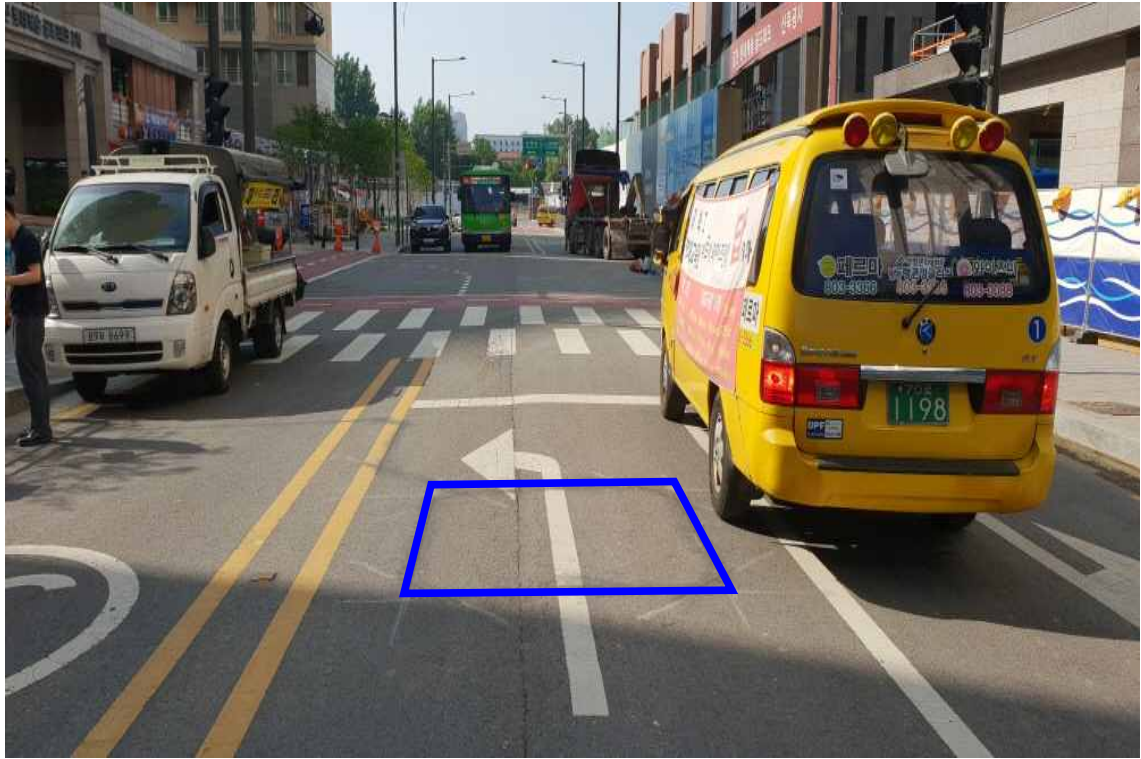
표  
지





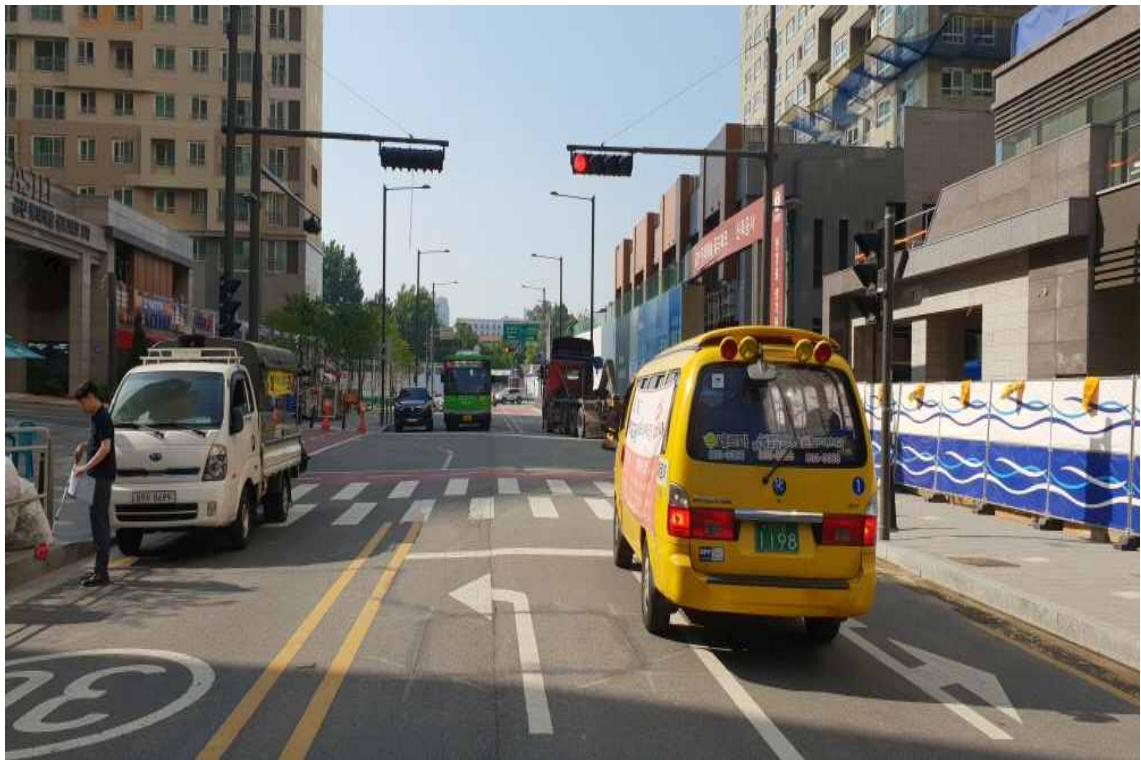
좌회전감응 노면 설치요

노  
면



표지철거 없음 감응표지 설치요

표  
지



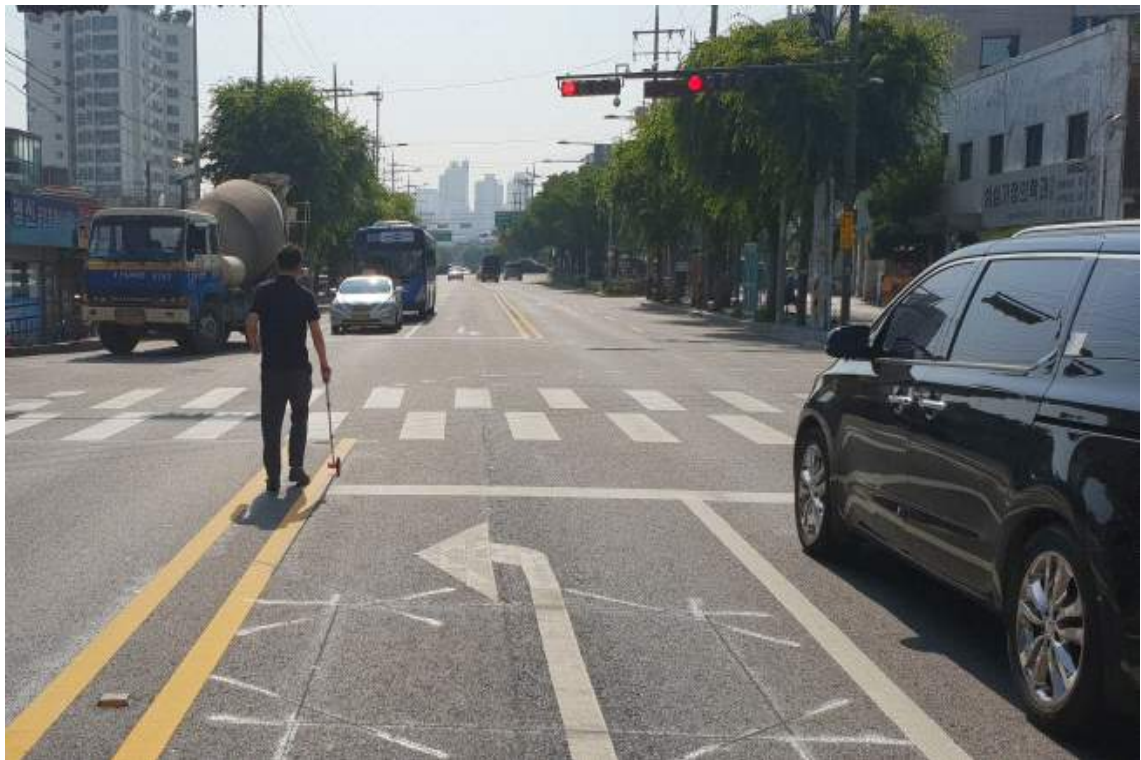
**좌회전감응 노면 설치요**

노  
면



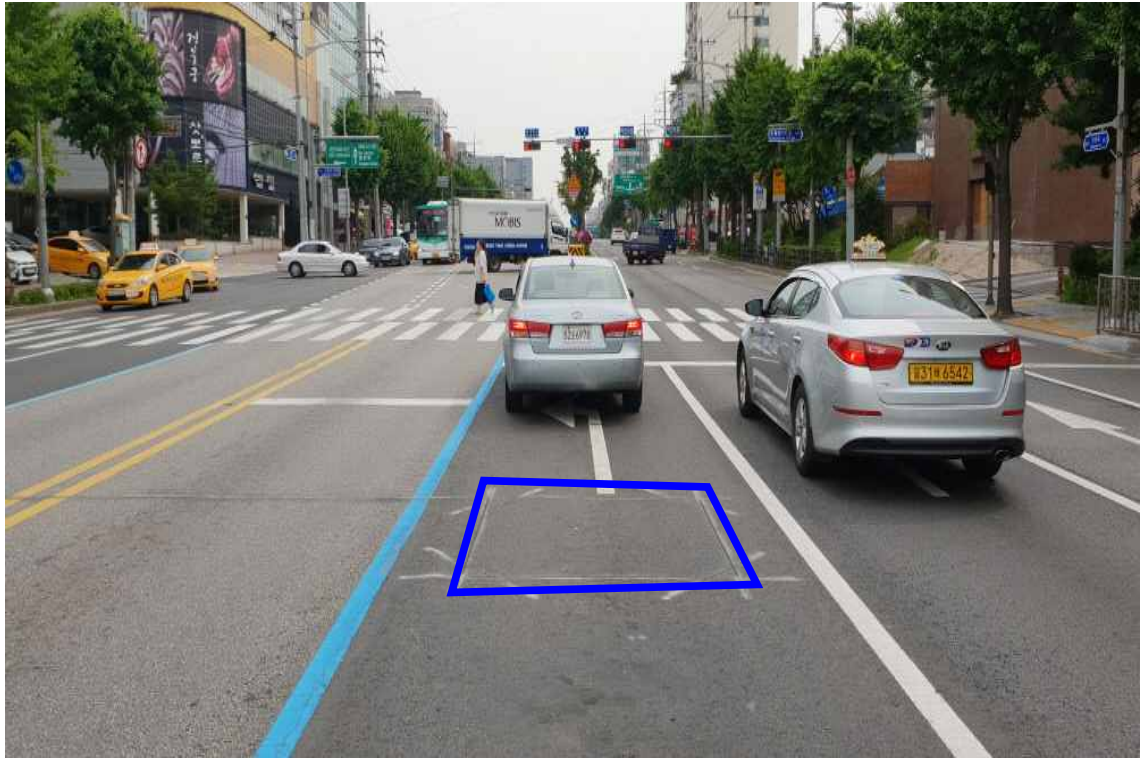
**표지철거 없음 감응표지 설치요**

표  
지



좌회전감응 노면 설치요

노  
면



직진후 좌회전 표지철허 요 감응표지 설치요

표  
지



### 3. 기존 설치 전경



보조 표지



노면 표시  
-네모(검지기위치) 및 “감응”문자-



노면 표시  
-네모(검지기위치) 및 “감응”문자