

【별지 제1호서식】

## 설계경제성(VE)검토 신청서

노들로 구조개선 기본 및 실시설계 (기본)설계에 대하여 다음과 같이 설계경제성(VE) 검토를 신청합니다.

1. 사업명 : 노들로 구조개선 기본 및 실시설계 사업
2. 사업개요
  - 목적 : 자동차전용도로 지정 해제로 일반 도로화 된 노들로에 대해 보행자 및 대중교통 중심의 도로구조 개선과 노들의 시설규모 검토 및 횡단구성 재정립으로 지역간 단절을 해소하여 주민들이 편리하게 이용할 수 있는 친환경 가로조성 및 대중교통 이용편의 기대
  - 규모 : 연장 L=8.5km, 폭 B=17.5~41.0(왕복 4~8차로)
    - 8차로 구간 : 양화교~양화대교 남단(B=41.0m)
    - 4차로 구간 : 양화대교 남단~한강대교 남단(B=17.5m)
3. 위치 : 서울특별시 영등포구 양화교 ~ 동작구 본동 한강대교 남단
4. 공사비 : 24,083 백만원
5. 사업기간 : 2020년 5월 ~ 2021년 12월(예정)
6. 설계 공정률(%) : 70 % (설계내역서 유(√), 무( ) 여부 표시)
7. 설계상 특기사항
  - 사업대상지 주변 관련계획 고려  
(월드컵대교(시공중), 백년다리 조성사업, 한강철교 남단 일대 저이용부지 활용방안수립용역, 노들섬과 주변지역 활성화를 위한 마스터플랜 수립용역)

붙임 : 1. 설계경제성 검토 대상사업 현황 1부  
2. 설계경제성 검토 제약사항 1부

2020. 2. .

신청부서 : 도시기반시설본부 토목부

서울특별시 기술심사담당관 귀하

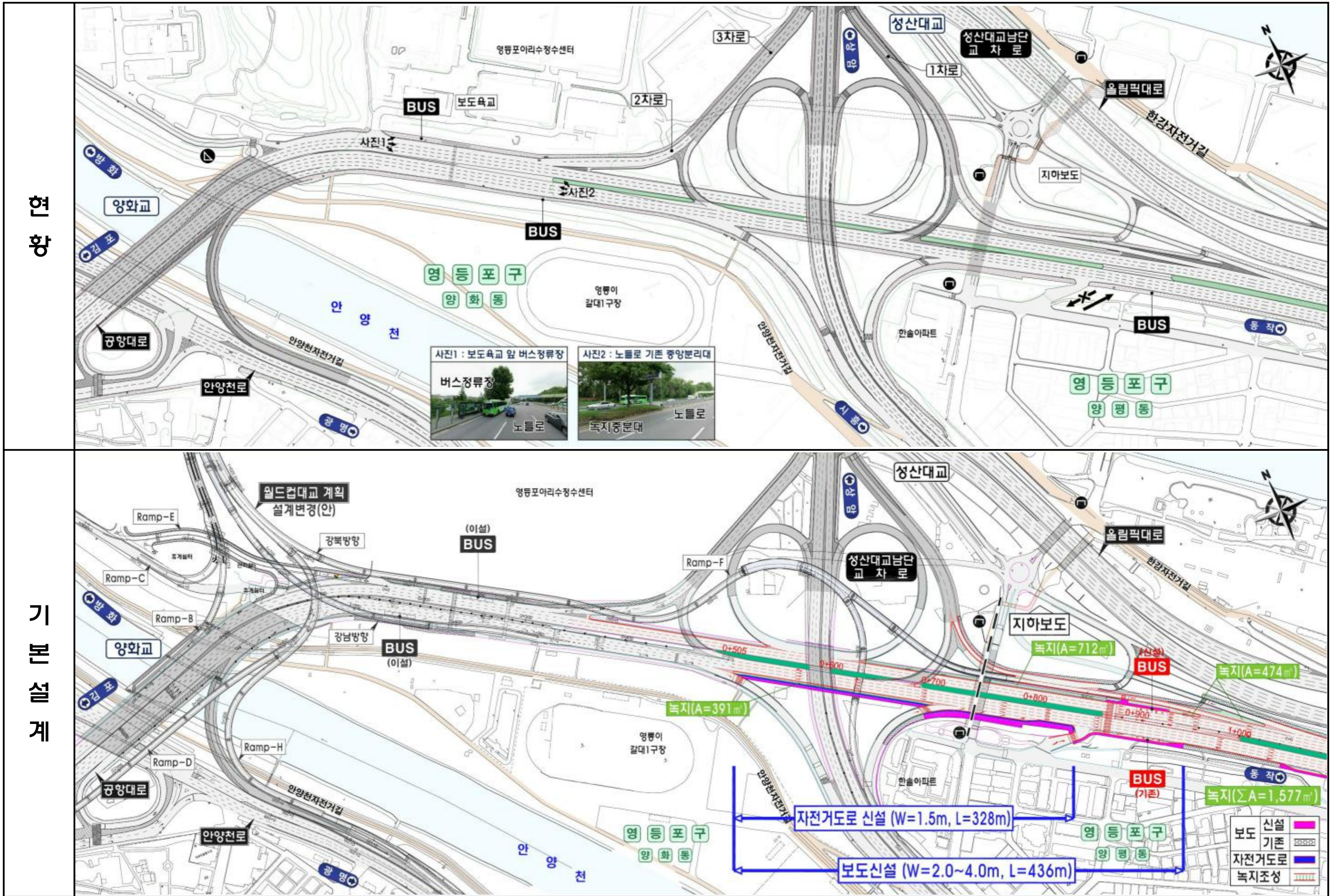
【별지 제1-1서식】

## 설계경제성(VE)검토 대상사업 현황

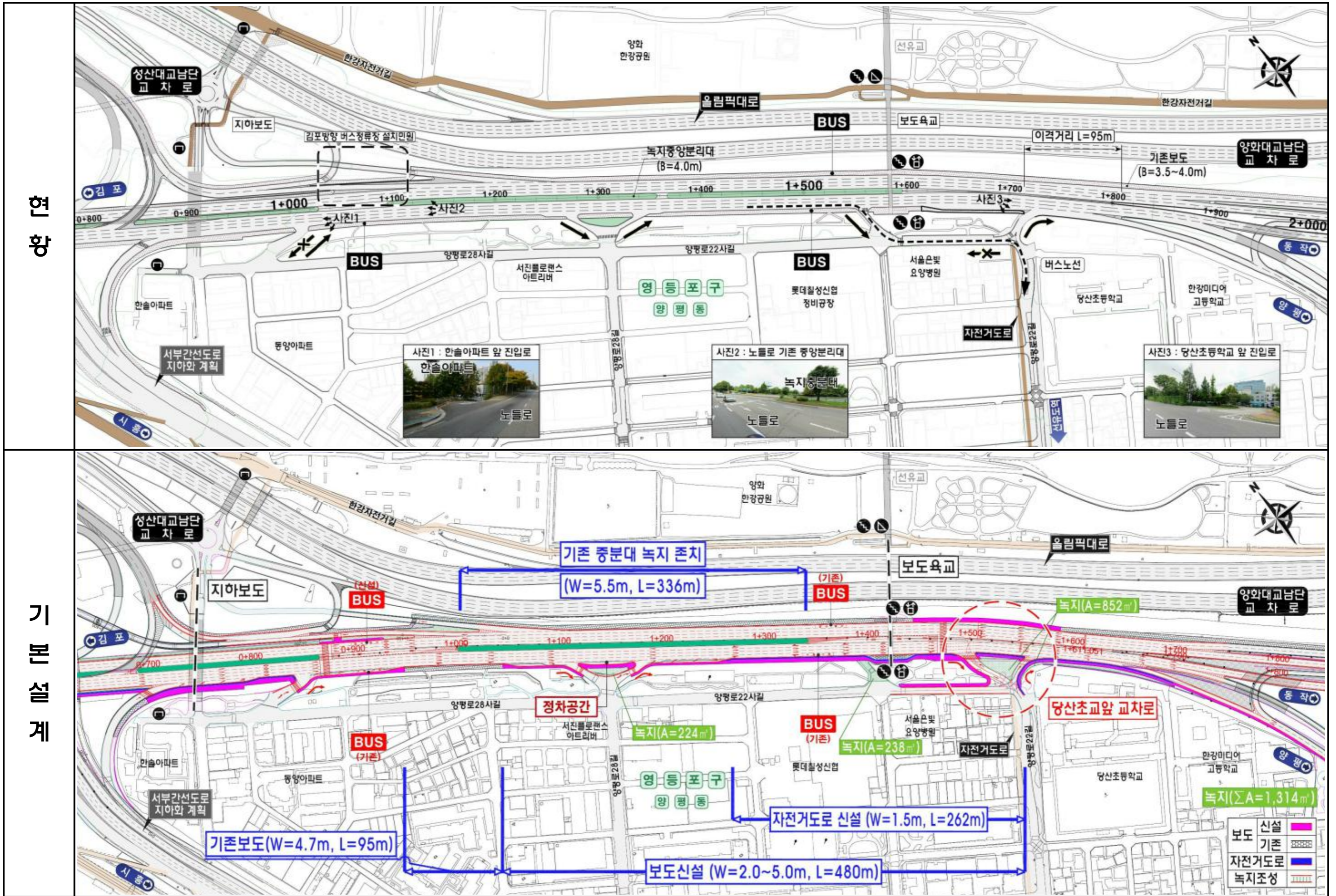
□ 위치도



□ 구간노선도(1구간 : 양화교~성산대교 남단)

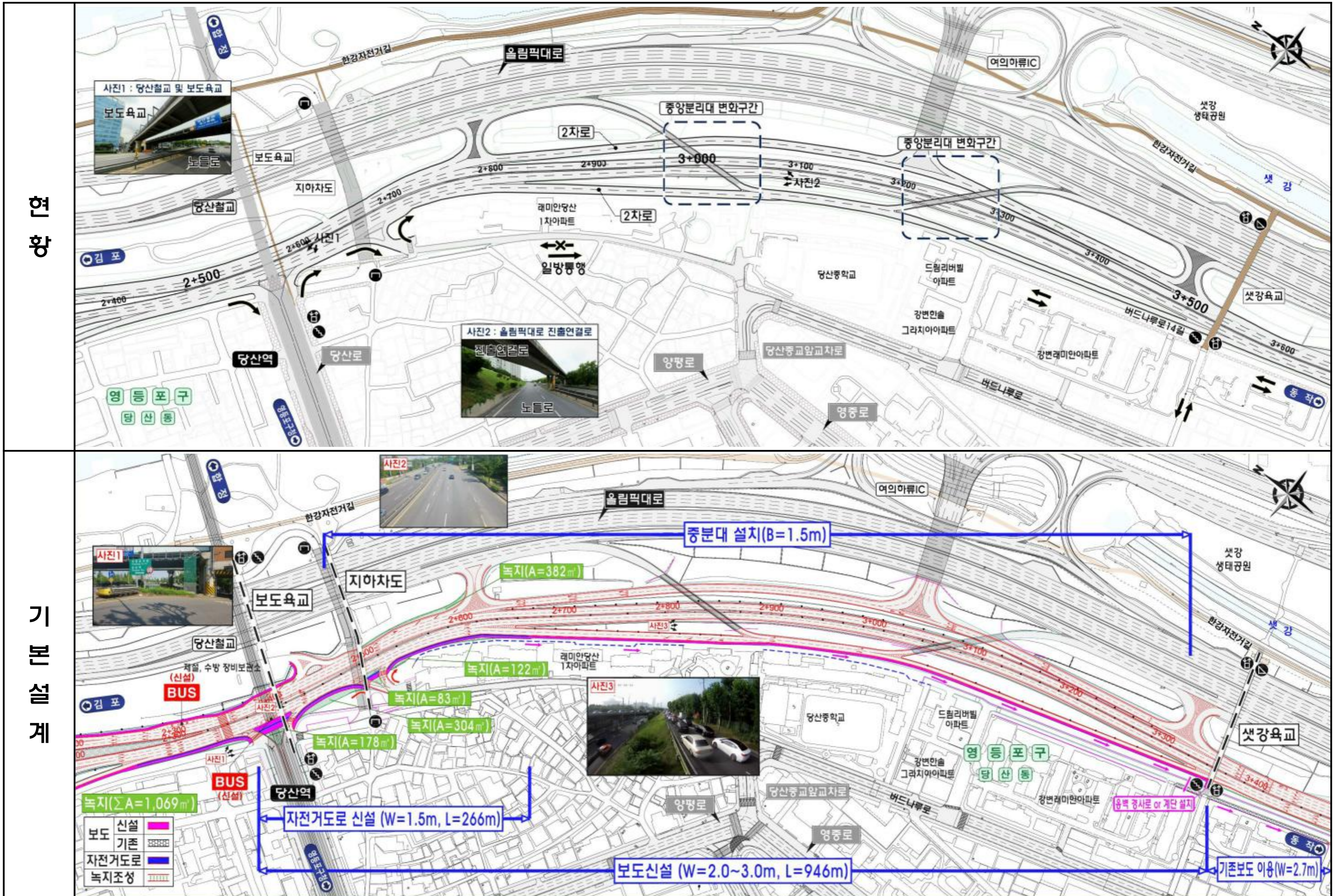


□ 구간노선도(2구간 : 성산대교 남단~양화대교 남단)





□ 구간노선도(4구간 : 양화대교 남단~여의하류IC)



계획

기본설계



보도	신설	
자전거도로	기존	
녹지조성		

녹지(ΣA=1,069㎡)

녹지(A=178㎡)

녹지(A=304㎡)

녹지(A=83㎡)

녹지(A=122㎡)

녹지(A=382㎡)

녹지(A=122㎡)

녹지(A=122㎡)

녹지(A=122㎡)

녹지(A=122㎡)

녹지(A=122㎡)

녹지(A=122㎡)

녹지(A=122㎡)

녹지(A=122㎡)

녹지(A=122㎡)

녹지(A=122㎡)

녹지(A=122㎡)

녹지(A=122㎡)

녹지(A=122㎡)

녹지(A=122㎡)

녹지(A=122㎡)

녹지(A=122㎡)

녹지(A=122㎡)

녹지(A=122㎡)

녹지(A=122㎡)

녹지(A=122㎡)

녹지(A=122㎡)

녹지(A=122㎡)

녹지(A=122㎡)

녹지(A=122㎡)

녹지(A=122㎡)

녹지(A=122㎡)

녹지(A=122㎡)

녹지(A=122㎡)

녹지(A=122㎡)

녹지(A=122㎡)

녹지(A=122㎡)

녹지(A=122㎡)

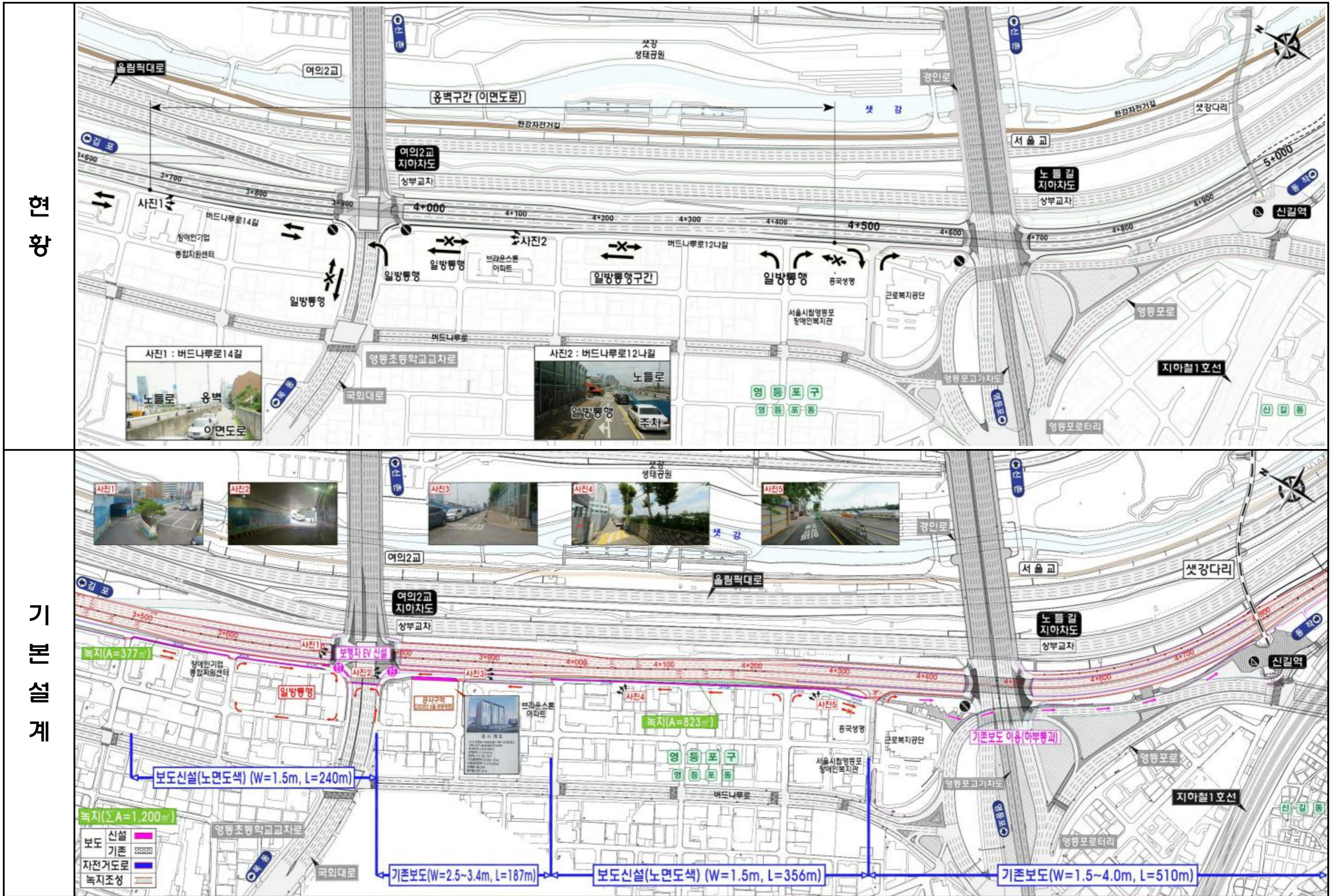
녹지(A=122㎡)

녹지(A=122㎡)

녹지(A=122㎡)

녹지(A=122㎡)

□ 구간노선도(5구간 : 여의하류IC~노들지하차도)

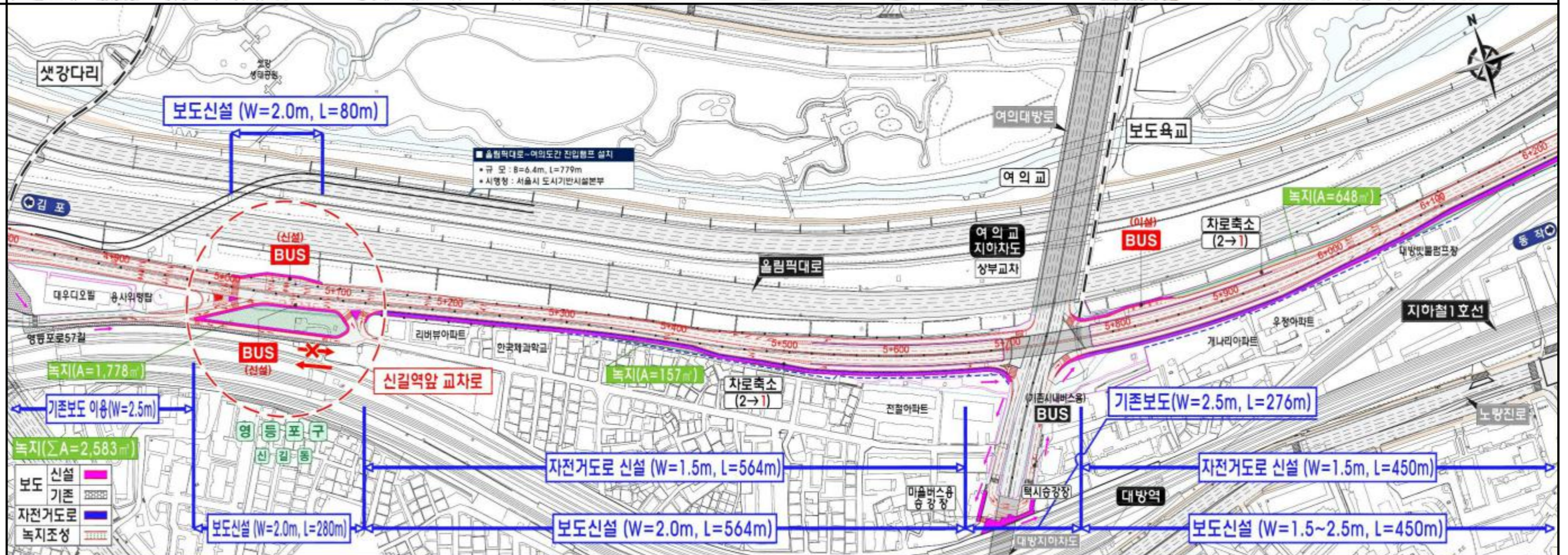


□ 구간노선도(6구간 : 노들지하차도~여의교 지하차도)

현황



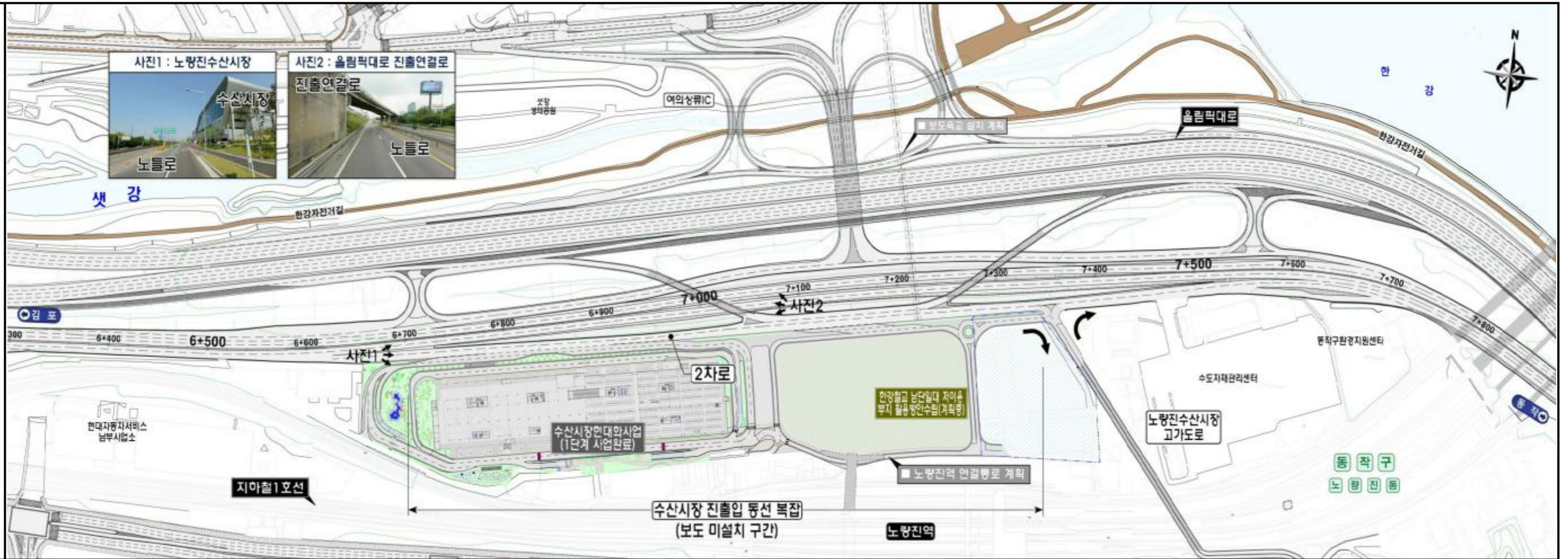
기본설계



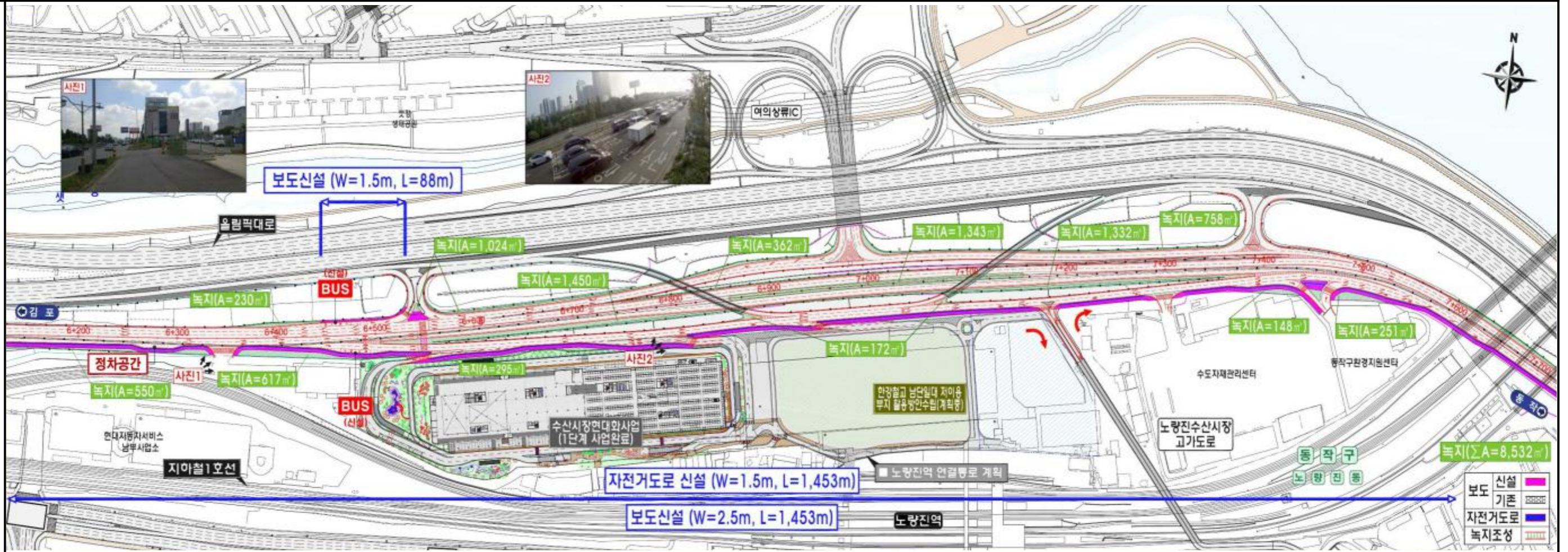


□ 구간노선도(7구간 : 여의교 지하차도~여의상류IC)

현황



기본설계





## □ 사업현황

- 공사개요 : 노들로 구조개선
- 위 치 : 서울특별시 영등포구 양화교 ~ 동작구 본동 한강대교 남단
- 총공사비 : 24,083백만원
- 공사기간 : 2020. 5. ~ 2021. 12.

## □ 주요 공법

- 기존노들로의 보행자 및 대중교통 중심에 따른 개선에 따라 교차로, 횡단보도, 보도, 자전거도로, 녹지대 등 설치 및 개선

□ 공종별 규모

공 종	공사물량	공사비(백만원)	비율(%)
토공		631	
배수공	L형 측구 : 24,705m	2,459	
	U형 측구 : 3,370m		
	횡배수관 : 232m / 10개소		
구조물공	옹벽 : 500m / 2개소	961	
포장공	아스콘 포장 : 16,579m <sup>2</sup> 절삭덧씌우기 : 149,209m <sup>2</sup>	1,594	
교통안전시설공	가드레일 : 3,267m	929	
부대공	방음벽 : 158m / 2개소	3,018	
조경공		27	
<b>직접공사비</b>		<b>9,620</b>	
간접노무비		561	
산재보험료		182	
고용보험료		42	
건강보험료		144	
노인장기요양보험료		15	
연금보험료		194	
퇴직공제부금비		99	
안전관리비		197	
환경보전비		87	
기타경비		1,012	
건설하도급대금지급		7	
거설기계대여대금지급		38	
일반관리비		671	
이윤		1,065	
공급가액		13,937	
부가가치세		1,393	
<b>도급예정액</b>		<b>15,331</b>	
관급자재대		5,299	
건설폐기물처리비		1,483	
전기공사비		1,970	
보상비			
<b>계</b>		<b>24,082</b>	<b>100</b>

□ 추진경과(인가, 허가, 승인 등 행정절차 중심으로 작성)

- 2016. 3. ~ 2017.5. : 노들로 일반도로화에 따른 도로개선 타당성조사 및 기본계획
- 2018. 3. : 투자심사
- 2019. 4. 22. : 기본 및 실시설계 착수
- 2019. 5. 15 : 착수보고(도시기반시설본부)
- 2019. 5 ~ 7 : 합동현장조사 및 노선검토 보고(1~4차)
- 2019. 7 ~ 8 : 교통조사 및 현황 측량
- 2019. 11 ~ 12 : 노선자문(11월26일) 및 관계관협의
- 2019. 11. : 소규모 환경영향 및 재해영향평 용역 착수
- 2020. 2 ~ 3 : 기본설계VE 및 기술심의
- 2020. 3 ~ 4 : 실시설계 및 준공(예정)

□ 총사업비 현황 : 24,083백만원

【별지 제1-2서식】

## 설계경제성(VE)검토 제약사항

○ 공사명 : 노들로 구조개선 기본 및 실시설계

2020. 2. .

연번	제 약 사 항		사 유 (구체적으로 작성)	비고
	법적사항	법적 외 사항 (민원, 예산 등)		
	해당없음	-	-	

※ 제약사항이 없는 경우 설계경제성(VE) 검토 시 공사계획 및 예산타당성 등 모든 분야를 종합검토 함.