

서울특별시 고시 제2024 - 283호

「도로명주소법」 제7조 제6항에 따라 둘 이상의 자치구에 걸쳐 있는 도로의 도로명 등을 다음과 같이 결정하여 고시합니다.

2024년 6월 7일

서울특별시장

둘 이상의 자치구에 걸쳐 있는 도로의 도로명 등 결정 고시

1. 고시일: 2024. 6. 7.(금)
2. 고시방법: 시보 및 서울시 홈페이지 게시
3. 고시내용: 도로명 부여 10건(붙임 조서 참고)
4. 도로명 부여 절차



5. 기타 자세한 사항은 서울시 공간정보담당관으로 문의하여 주시기 바랍니다.

가. 전화: 02-2133-2838(FAX: 02-768-8842)

나. 주소: (04515) 서울특별시 중구 덕수궁길 15, 1동 3층 공간정보담당관

다. 서울시 홈페이지(<https://www.seoul.go.kr>) 참조

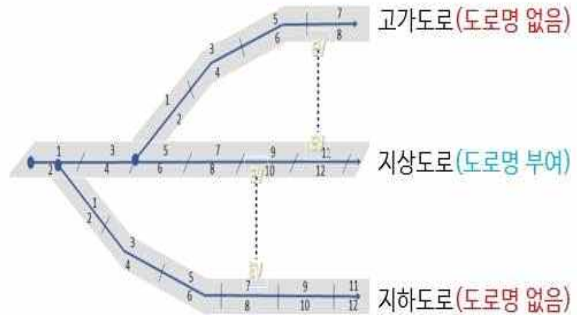
붙임

도로명 부여 조서

입체도로란?

- 250m 이상(잔·출입용 1km 이상)인 고가·지하도로
- 지상도로와 입체도로가 끊김없이 연결되도록 전국 입체도로 구간을 도로구간 데이터*로 구축 중

* 도로구간 및 기초간격 설정, 기초번호 및 도로명 부여 등



1. 서소문고가차도(단방향)

- 위치: 서울특별시 서대문구, 중구
- 연장: 551m
- 도로명: 서소문고가도로
- 도로구간 조서

도로명	부여사유	유형	도로구간					관할 행정구역	기초간격 (m)	기초번호
			구분	시작 지점	끝 지점	길이 (m)	폭 (m)			
서소문고가도로	「도로명주소법 시행령」 제8조에 따라 “고가도로”를 나타내는 명칭을 붙여 부여	고가도로	-	서울 서대문구 합동 31-16	서울 중구 서소문동 58-6	551	15	서울시 서대문구, 중구	20	1~56

○ 중심선

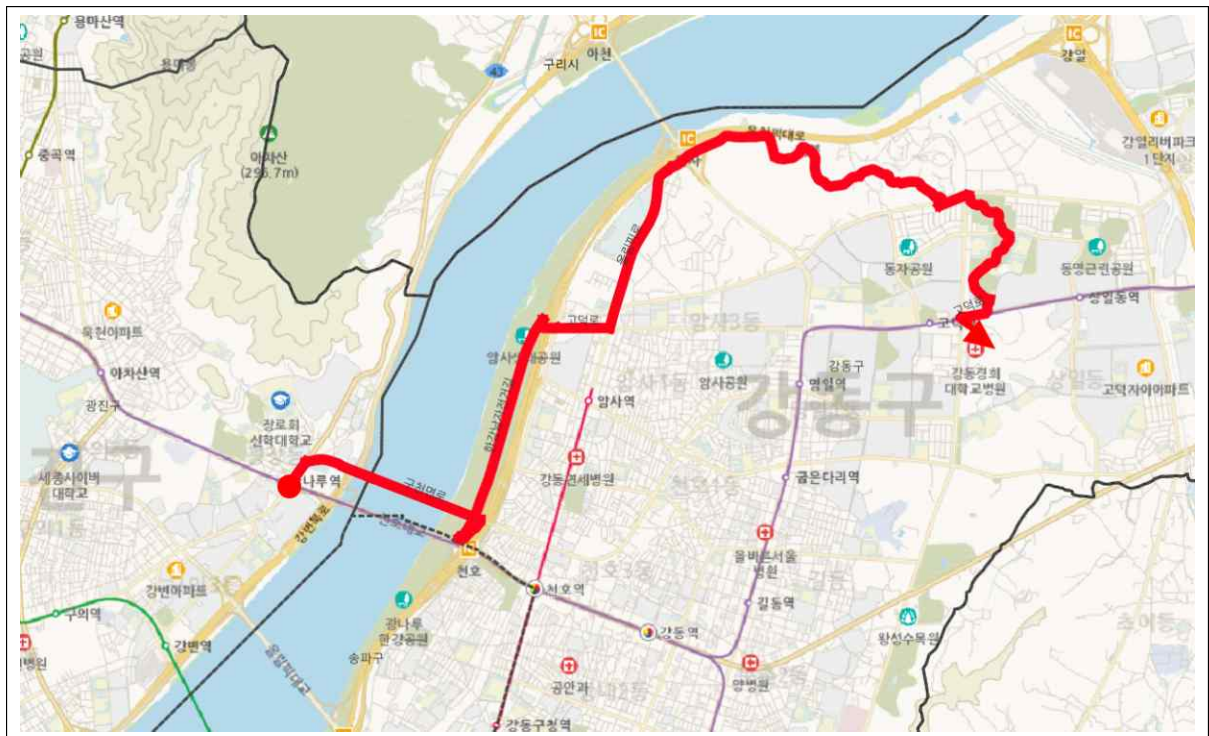


2. 서울둘레길6코스

- 위치: 서울특별시 광진구, 강동구
- 연장: 9.2km
- 도로명: 서울둘레6코스길
- 도로구간 조서

도로명	부여사유	유형	도로구간				관할 행정구역	기초간격 (m)	기초번호
			시작 지점	끝 지점	길이 (km)	폭 (m)			
서울둘레 6코스길	「도로명주소법 시행령」 제8조에 따라 주된 명사 뒤에 “길”을 붙여 부여	지상 도로 (숲길)	서울시 광진구 광장동 550-11	서울시 강동구 상일동 147	9.2	1~8	서울시 광진구, 강동구	20	1~924

○ 중심선

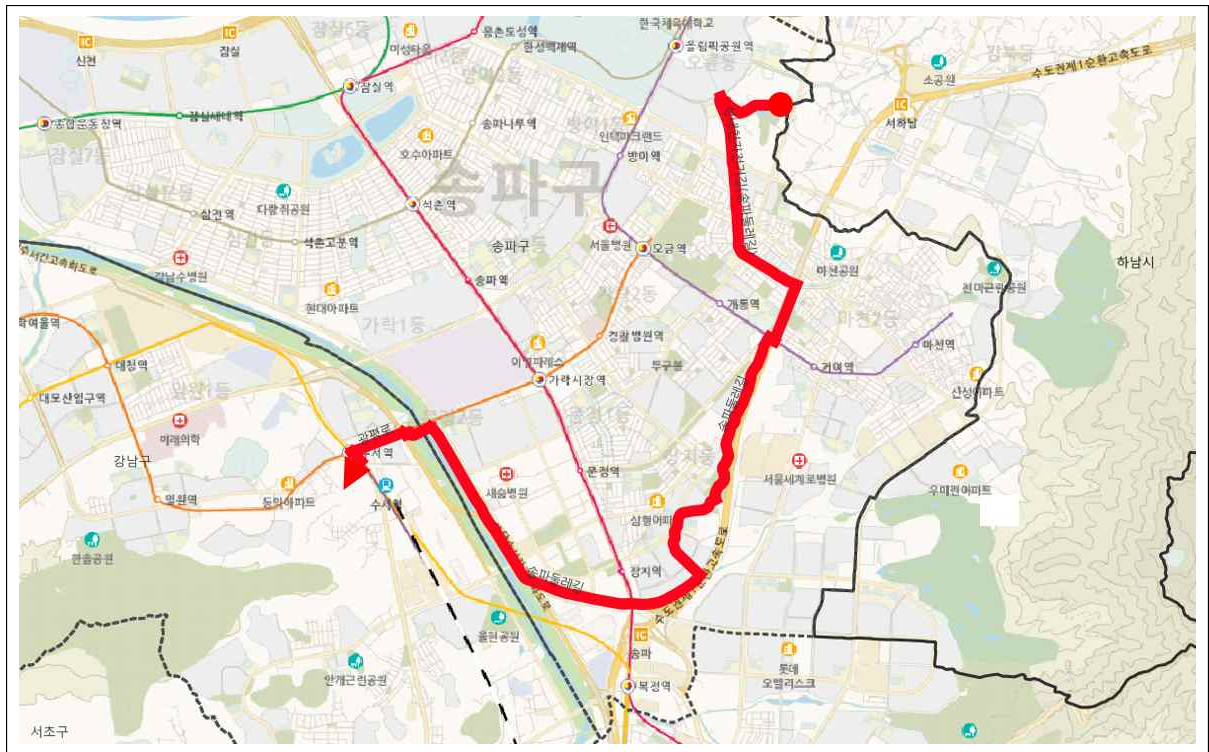


3. 서울둘레길8코스

- 위치: 서울특별시 송파구, 강남구
- 연장: 9.1km
- 도로명: 서울둘레8코스길
- 도로구간 조서

도로명	부여사유	유형	도로구간				관할 행정구역	기초 간격 (m)	기초 번호
			시작 지점	끝 지점	길이 (km)	폭 (m)			
서울둘레 8코스길	「도로명주소법 시행령」 제8조에 따라 주된 명사 뒤에 “길”을 붙여 부여	지상 도로 (숲길)	서울시 송파구 방이동 443-15	서울시 강남구 수서동 728	9.1	2~8	서울시 송파구, 강남구	20	1~908

- 중심선

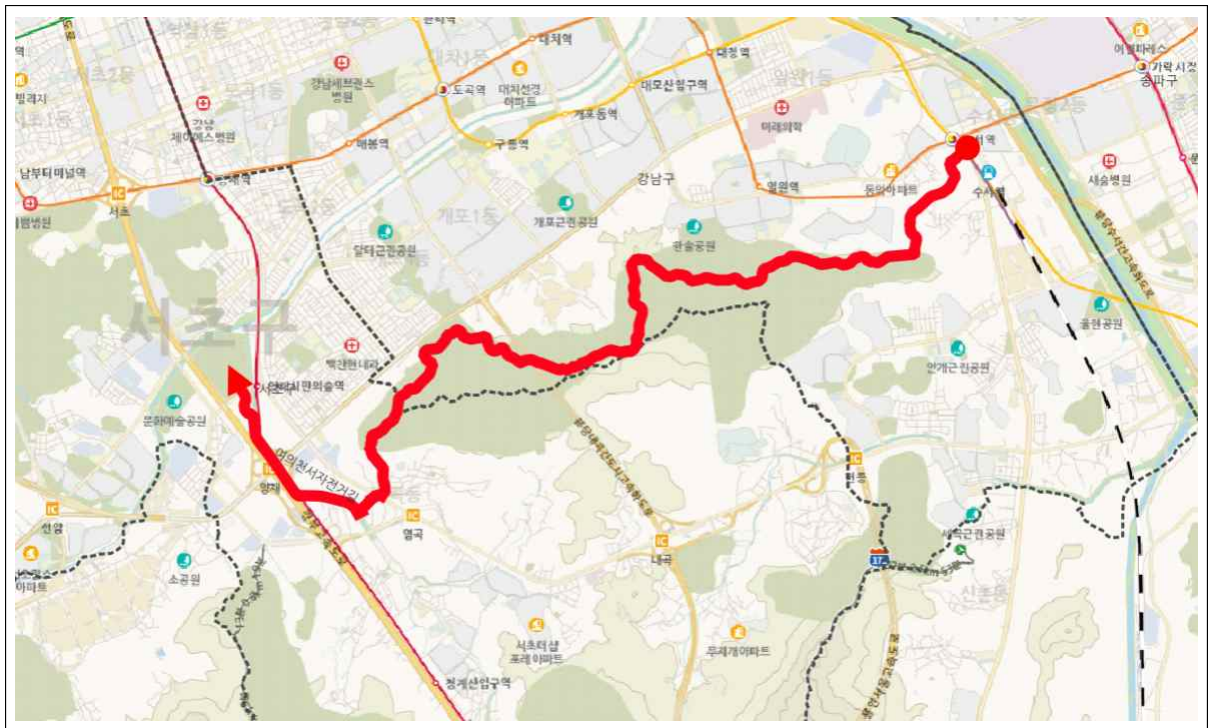


4. 서울둘레길9코스

- 위치: 서울특별시 강남구, 서초구
- 연장: 9.9km
- 도로명: 서울둘레9코스길
- 도로구간 조서

도로명	부여사유	유형	도로구간				관할 행정구역	기초 간격 (m)	기초 번호
			시작 지점	끝 지점	길이 (km)	폭 (m)			
서울둘레 9코스길	「도로명주소법 시행령」 제8조에 따라 주된 명사 뒤에 “길”을 붙여 부여	지상 도로 (숲길)	서울시 강남구 수서동 728	서울시 서초구 양재동 235	9.9	1~6	서울시 강남구, 서초구	20	1~994

- 중심선

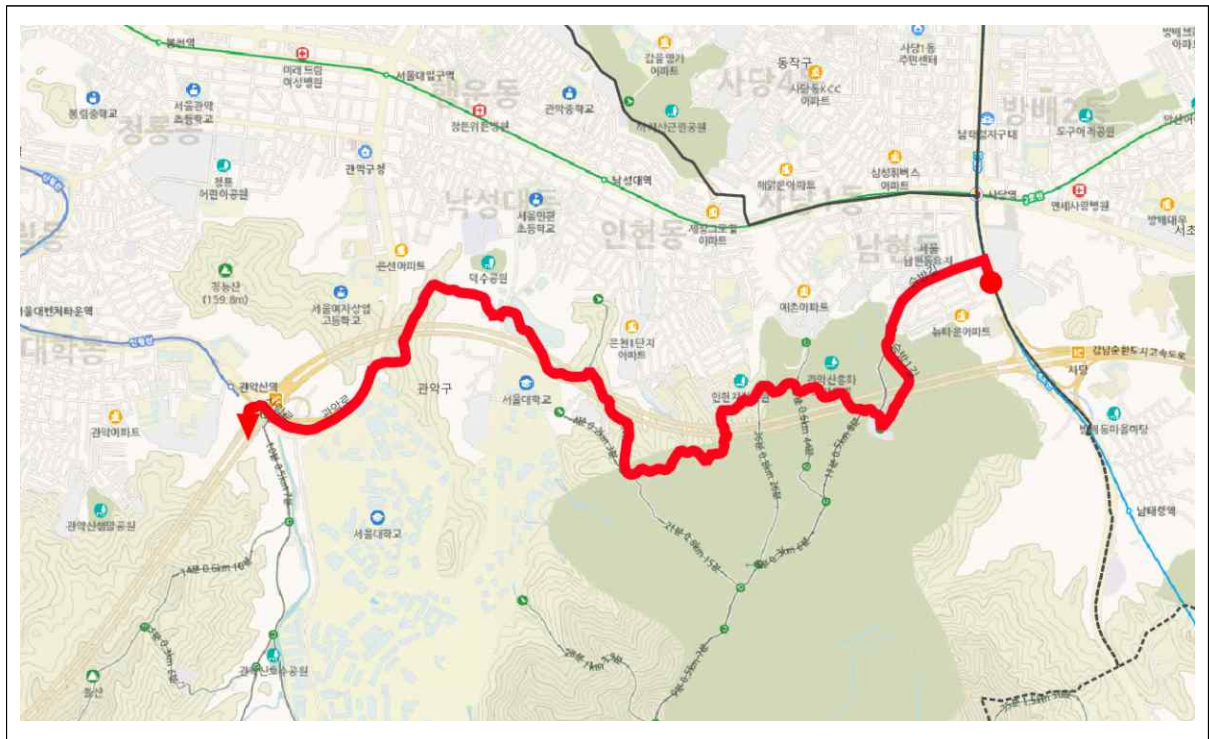


5. 서울둘레길11코스

- 위치: 서울특별시 서초구, 관악구
- 연장: 5.5km
- 도로명: 서울둘레11코스길
- 도로구간 조서

도로명	부여사유	유형	도로구간				관할 행정구역	기초 간격 (m)	기초 번호
			시작 지점	끝 지점	길이 (km)	폭 (m)			
서울둘레 11코스길	「도로명주소법 시행령」 제8조에 따라 주된 명사 뒤에 “길”을 붙여 부여	지상 도로 (숲길)	서울시 서초구 방배동 3237	서울시 관악구 신림동 211-10	5.5	1~3	서울시 서초구, 관악구	20	1~554

- 중심선

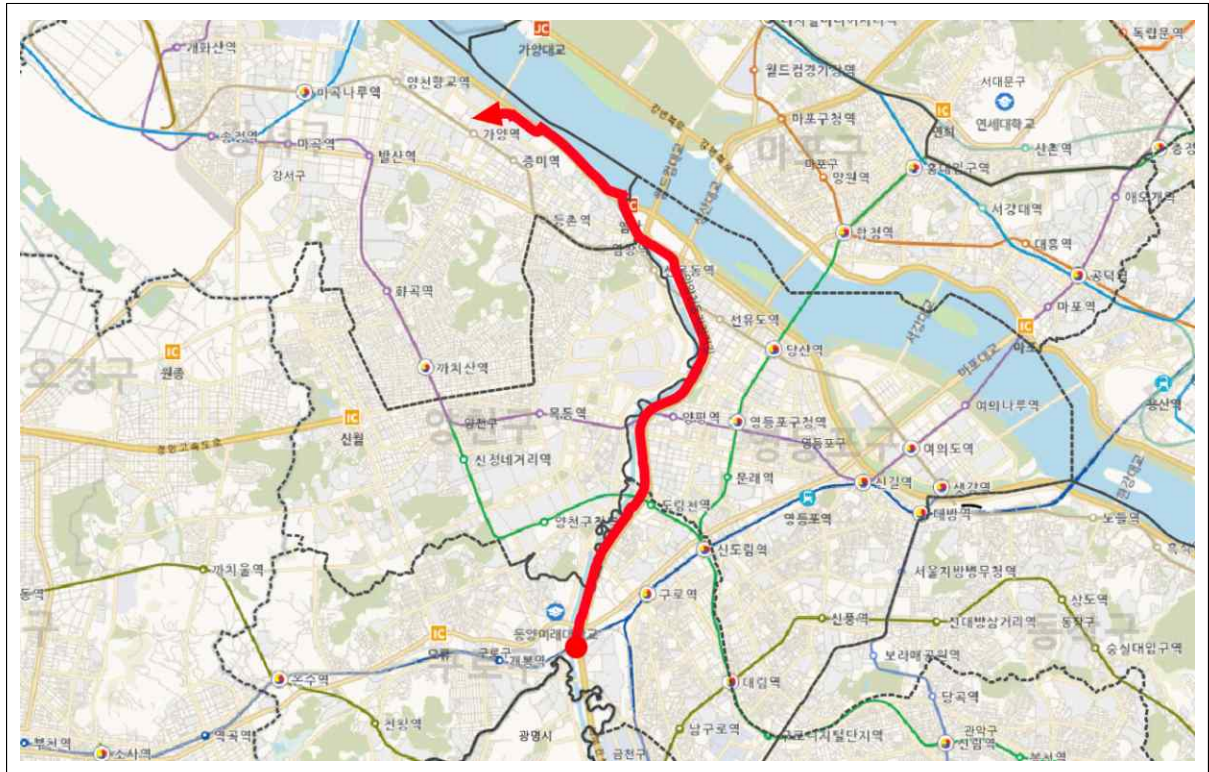


6. 서울둘레길14코스

- 위치: 서울특별시 구로구, 양천구, 영등포구, 강서구
- 연장: 9.9km
- 도로명: 서울둘레14코스길
- 도로구간 조서

도로명	부여사유	유형	도로구간				관할 행정구역	기초 간격 (m)	기초 번호
			시작 지점	끝 지점	길이 (km)	폭 (m)			
서울둘레 14코스길	「도로명주소법 시행령」 제8조에 따라 주된 명사 뒤에 “길”을 붙여 부여	지상 도로 (숲길)	서울시 구로구 구로동 642-71	서울시 강서구 가양동 1459-11	9.9	2~5	서울시 구로구, 양천구, 영등포구, 강서구	20	1~992

- 중심선

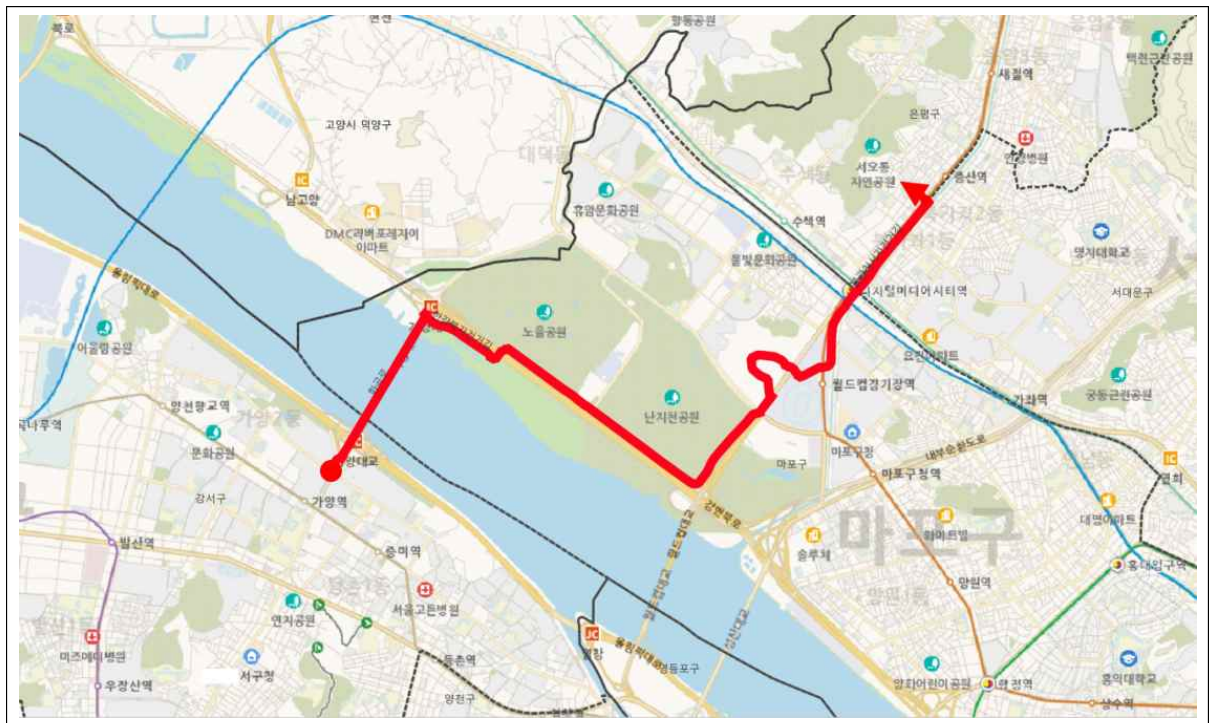


7. 서울둘레길15코스

- 위치: 서울특별시 강서구, 마포구, 서대문구, 은평구
- 연장: 7.6km
- 도로명: 서울둘레15코스길
- 도로구간 조서

도로명	부여사유	유형	도로구간				관할 행정구역	기초 간격 (m)	기초 번호
			시작 지점	끝 지점	길이 (km)	폭 (m)			
서울둘레 15코스길	「도로명주소법 시행령」 제8조에 따라 주된 명사 뒤에 “길”을 붙여 부여	지상 도로 (숲길)	서울시 강서구 가양동 1459-11	서울시 은평구 증산동 199-9	7.6	2~9	서울시 강서구, 마포구, 서대문구, 은평구	20	1~758

- 중심선

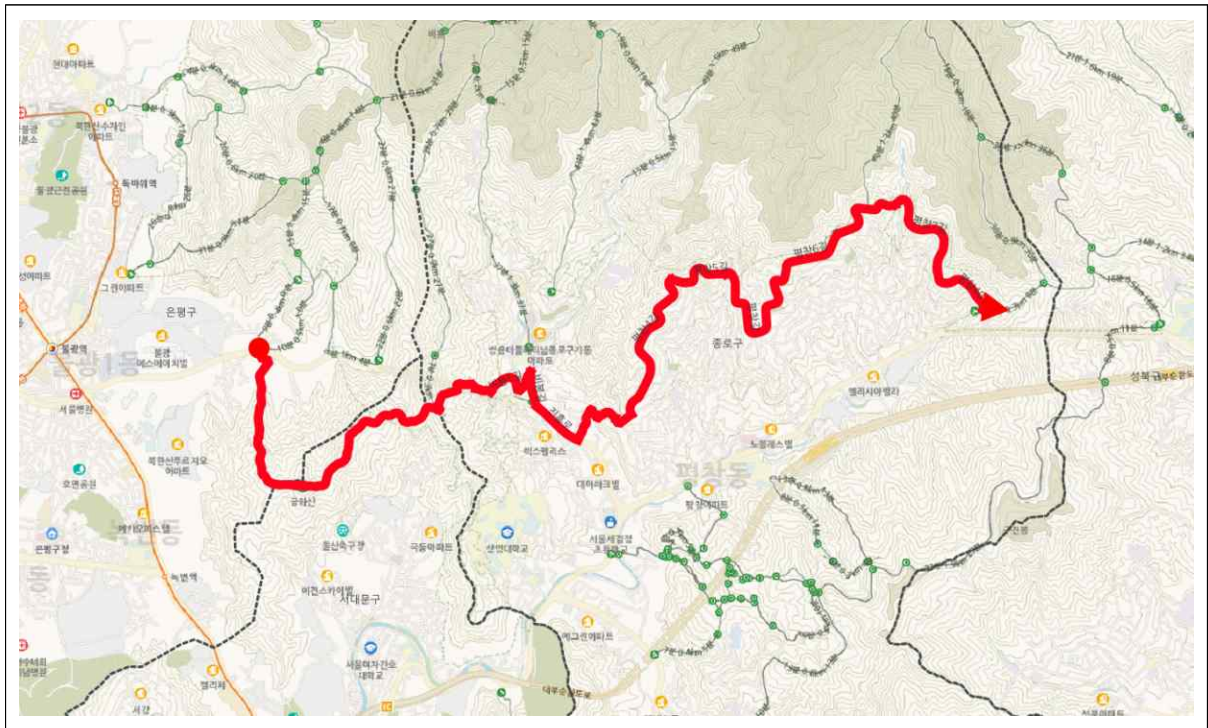


8. 서울둘레길18코스

- 위치: 서울특별시 은평구, 서대문구, 종로구
- 연장: 7.3km
- 도로명: 서울둘레18코스길
- 도로구간 조서

도로명	부여사유	유형	도로구간				관할 행정구역	기초 간격 (m)	기초 번호
			시작 지점	끝 지점	길이 (km)	폭 (m)			
서울둘레 18코스길	「도로명주소법 시행령」 제8조에 따라 주된 명사 뒤에 “길”을 붙여 부여	지상 도로 (숲길)	서울시 은평구 불광동 산42-1	서울시 종로구 평창동 425-3	7.3	1~4	서울시 은평구, 서대문구, 종로구	20	1~734

- 중심선

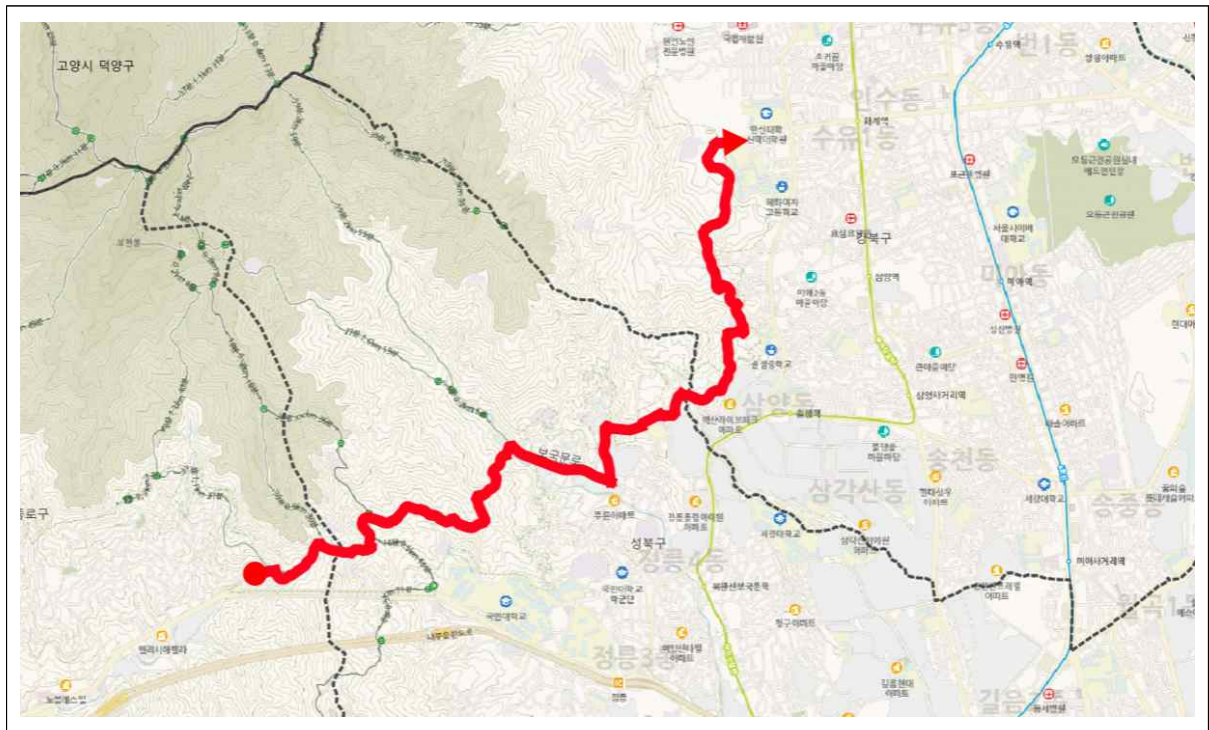


9. 서울둘레길19코스

- 위치: 서울특별시 종로구, 성북구, 강북구
- 연장: 5.8km
- 도로명: 서울둘레19코스길
- 도로구간 조서

도로명	부여사유	유형	도로구간				관할 행정구역	기초 간격 (m)	기초 번호
			시작 지점	끝 지점	길이 (km)	폭 (m)			
서울둘레 19코스길	「도로명주소법 시행령」 제8조에 따라 주된 명사 뒤에 “길”을 붙여 부여	지상 도로 (숲길)	서울시 종로구 평창동 425-3	서울시 강북구 수유동 642-5	5.8	1~3	서울시 종로구, 성북구, 강북구	20	1~582

- 중심선



10. 서울둘레길21코스

- 위치: 서울특별시 강북구, 도봉구
- 연장: 7.3km
- 도로명: 서울둘레21코스길
- 도로구간 조서

도로명	부여사유	유형	도로구간				관할 행정구역	기초 간격 (m)	기초 번호
			시작 지점	끝 지점	길이 (km)	폭 (m)			
서울둘레 21코스길	「도로명주소법 시행령」 제8조에 따라 주된 명사 뒤에 “길”을 붙여 부여	지상 도로	서울시 강북구 우이동 4-42	서울시 도봉구 도봉동 39-3	7.3	1~4	서울시 강북구, 도봉구	20	1~728

- 중심선

