

고 시

◆ 서울특별시고시 제2024-60호

송파나루근린공원 조성계획 결정(변경) 및 지형도면 고시

건설부고시 제324호(1974.09.24.)로 최초 도시계획시설(공원) 결정되고, 송파구고시 제 2021-222호(2021.11.03.)로 공원조성계획 결정(변경)된 송파나루근린공원에 대하여 2023년 제4차 서울특별시 도시공원위원회 심의를 거쳐 「국토의 계획 및 이용에 관한 법률」 제30조 및 제32조, 같은법 시행령 제25조 및 「도시공원 및 녹지 등에 관한 법률」 제16조의 2 규정에 따라, 다음과 같이 공원조성계획 결정(변경)하고 지형도면 등을 고시합니다.

2024년 2월 1일
서울특별시장

1. 결정취지

- 「도시공원 및 녹지 등에 관한 법률」 제16조의 2 규정에 의한 공원조성계획 결정(변경)에 관한 사항으로, 기 결정된 아트갤러리 건축물 형태 및 층수 등을 변경하여 석촌호수 주변 자연환경과 조화롭고 호수공원 고유의 분위기에 어울리는 건물을 조성하고자 함

2. 위 치: 서울특별시 송파구 신천동 32 일대

3. 공원면적: 285,757.6㎡

4. 공원조성계획(변경) 결정조서 및 도면: 따로 붙임

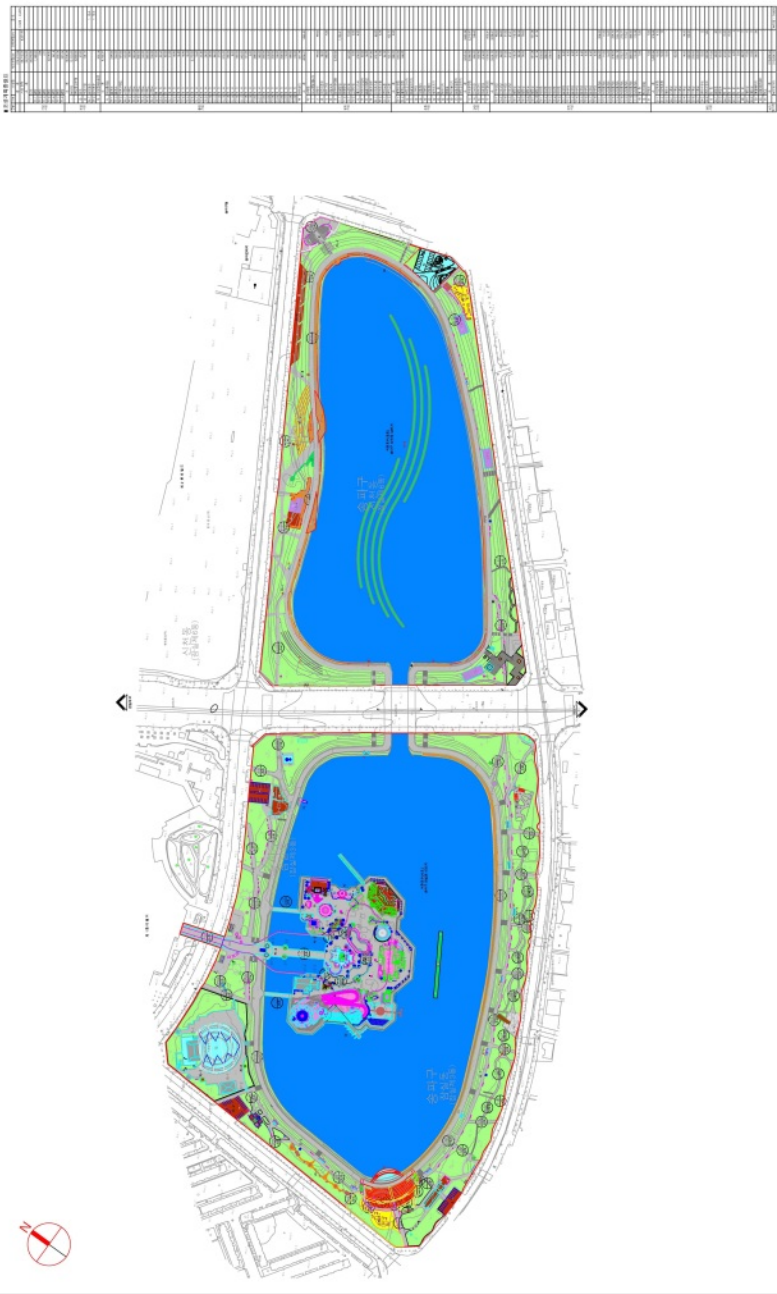
- ※ 첨부된 도면 등 (그 외 세부 관계도면은 첨부 생략)은 참고용 도면으로 측량 또는 그밖의 용도로 사용할 수 없음

마. 열람장소

- 서울특별시 공원조성과(☎2133-2074), 송파구청 공원녹지과(☎2147-3393)

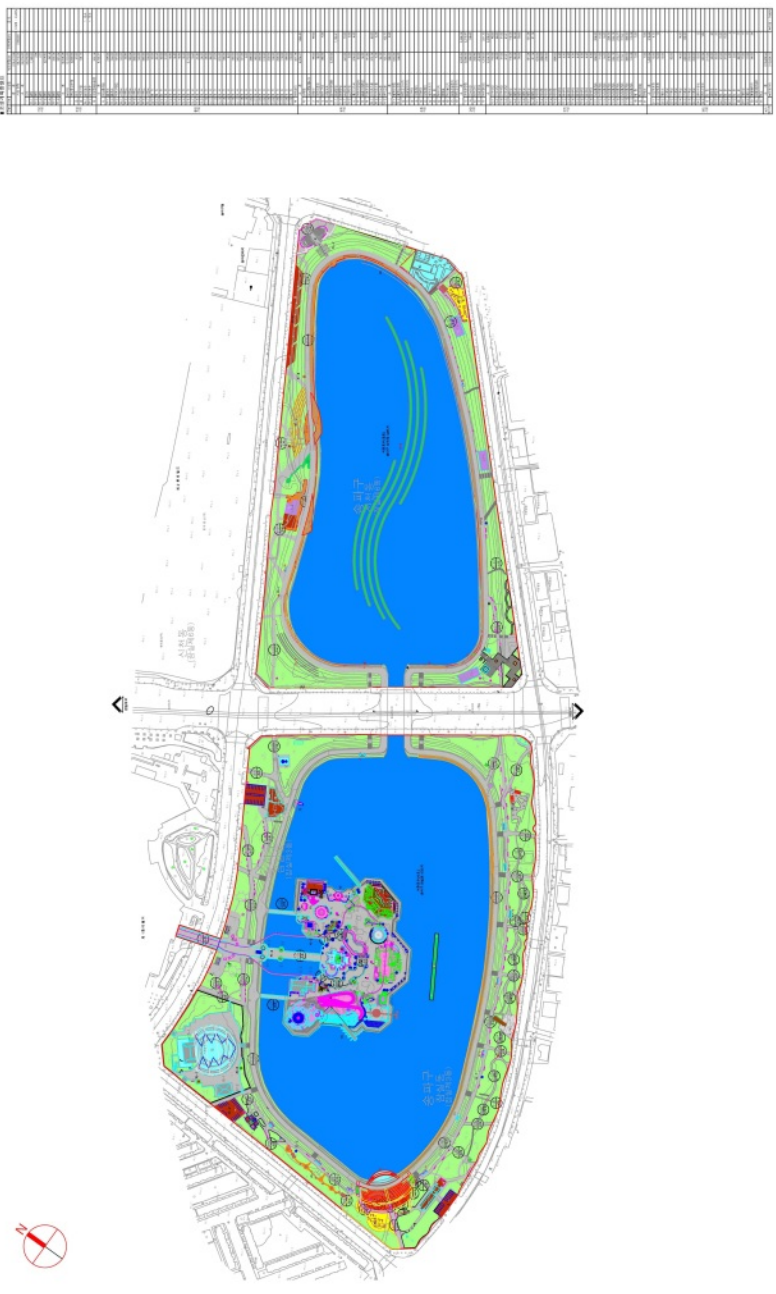
조성계획총괄도(변경전)

송파나루근린공원



조성계획총괄도(변경후)

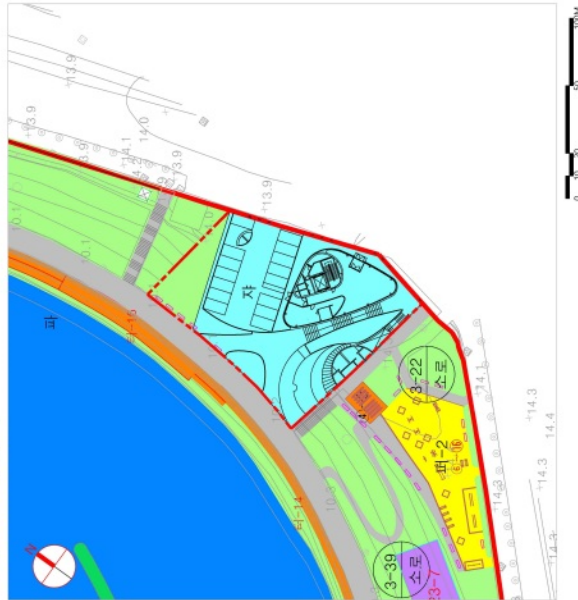
송파나루근린공원



부분별 조성계획도

송파나루근린공원

변경전



변경후



송파나루근린공원 조성계획결정(변경)조서

1. 총괄표 (위치 : 송파구 신천동 32번지, 잠실동 47번지 일대)

구	분	변						경						비 고			
		변			경			변			경						
		부지면적 (㎡)	시설면적 (㎡)	공작물 (기)	동수 (동)	바닥면적 (㎡)	연면적 (㎡)	부지면적 (㎡)	시설면적 (㎡)	공작물 (기)	동수 (동)	바닥면적 (㎡)	연면적 (㎡)		부지면적 (㎡)	시설면적 (㎡)	공작물 (기)
계		285,757.60	73,153.05	137	50	8,501.67	25,508.08 [12,882.54]	285,757.60	73,168.40	137	50	7,752.98	24,566.67 [13,305.98]	285,757.60	73,168.40	137	
기본 시설	소계	29,513.52	29,513.52					29,513.52	29,513.52					29,513.52	29,513.52		
	도로	23,109.00	23,109.00					23,109.00	23,109.00					23,109.00	23,109.00		
	광장	6,404.52	6,404.52					6,404.52	6,404.52					6,404.52	6,404.52		
조경시설		16,928.28	16,928.28	9				16,928.28	16,928.28	9			16,928.28	16,928.28	9		
유희시설		4,206.27	4,206.27	16	9	1,465.42	14,018.29 [10,488]	4,206.27	4,206.27	16	9	1,465.42	14,018.29 [10,488]	4,206.27	4,206.27	16	
휴양시설		9,730.37	9,730.37	37				9,730.37	9,730.37	37				9,730.37	9,730.37	37	
교양시설		5,030.95	5,030.95	4	5	3,342.98	5,235.95 [399.3]	5,030.95	5,046.30	4	5	2,594.29	4,294.54 [822.74]	5,046.30	5,046.30	4	증15.35㎡
운동시설		788	788	41				788	788	41				788	788	41	
편익시설		5,524.70	5,524.70	16	15	3,208.87	4,912.98 [1,102.80]	5,524.70	5,524.70	16	15	3,208.87	4,912.98 [1,102.80]	5,524.70	5,524.70	16	
관리시설		1,430.96	1,430.96	14	21	484.40	1,340.86	1,430.96	1,430.96	14	21	484.40	1,340.86 [892.44]	1,430.96	1,430.96	14	
누지 및 기타		212,604.55						212,604.55	212,589.20					212,589.20			감15.35㎡
시설율 (법정 40%)		$(73,168.40 / 285,757.60) \times 100 = 25.60\%$															
건폐율 (법정 10%)		$(8,501.67 / 285,757.60) \times 100 = 2.97\%$															
		$(7,752.98 / 285,757.60) \times 100 = 2.71\%$															

2. 시설조서

구 분	경 전										경 후										비 고
	부호	위 치	부지면적 (㎡)	시설면적 (㎡)	구조	규모	건축물 (㎡) 비대면적	연면적	공작물 (기)	부호	위 치	부지면적 (㎡)	시설면적 (㎡)	구조	규모	건축물 (㎡) 비대면적	연면적	공작물 (기)			
합 계			285,757.60	73,153.05			8,501.67	25,508.08 [12,892.54]				285,757.60	73,153.05			7,752.98	24,566.67 [12,892.54]				
소 계			29,513.52	29,513.52								29,513.52	29,513.52								
도로		점선동 47 신원동 32	23,109.00	23,109.00								23,109.00	23,109.00								
기 반 시 설	카		6,404.52	6,404.52						카		6,404.52	6,404.52								
	카-1	점선동 47 신원동 32	1,180.00	1,180.00						카-1	점선동 47 신원동 32	1,180.00	1,180.00								
	카-2	"	238.00	238.00						카-2	"	238.00	238.00								
	카-3	"	277.00	277.00						카-3	"	277.00	277.00								
	카-4	"	3,619.92	3,619.92						카-4	"	3,619.92	3,619.92								
	카-6	신원동 32	361.80	361.80						카-6	신원동 32	361.80	361.80								
	카-7	점선동 47	330.54	330.54						카-7	점선동 47	330.54	330.54								
	카-8	"	397.26	397.26						카-8	"	397.26	397.26								
소 계			16,928.28	16,928.28				9			16,928.28	16,928.28						9			
녹지대		점선동 47 신원동 32	12,722.00	12,722.00								12,722.00	12,722.00						녹지대		
관상용 식수대		점선동 47 신원동 32	3,660.00	3,660.00				1			3,660.00	3,660.00							화단		
분수	①	"	37.00	37.00	R.C	완형 4개소		4	①	"	37.00	37.00	R.C	완형 4개소					4		
소 계			37.00	37.00	R.C	완형 4개소		4			37.00	37.00	R.C	완형 4개소					4		

구 분	변 경 전						변 경 후						비 고						
	부호	위 치	부지면적 (㎡)	시설면적 (㎡)	구조	규모	바닥면적	건축물 (㎡)	공작물 (기)	부호	위 치	부지면적 (㎡)		시설면적 (㎡)	구조	규모	바닥면적	건축물 (㎡)	공작물 (기)
수경시설	㉔	신원동 32	154.12	154.12					1	㉔	신원동 32	154.12	154.12						1
	마								2	마									2
음악분수	마-1	잠실동 47							1	마-1	잠실동 47								1
	마-2	신원동32							1	마-2	신원동32								1
수집경화 시설원	파	잠실동47	355.16	355.16					1	파	잠실동47	355.16	355.16						1
	소계		9,730.37	9,730.37				37				9,730.37	9,730.37						
육상 휴게시설	나	잠실동 47 (인도익성)							1	나	잠실동 47 (인도익성)								
	커		974.00	974.00						커		974.00	974.00						
휴게소	커-1	잠실동 47	239.00	239.00						커-1	잠실동 47	239.00	239.00						
	커-5	신원동 32	735.00	735.00						커-5	신원동 32	735.00	735.00						
수변 스텝드	마		167.00	167.00						마		167.00	167.00						
	마-1									마-1									
휴양시설	마-2	신원동 32	167.00	167.00						마-2	신원동 32	167.00	167.00						
	바		1,365.84	1,365.84						바		1,365.84	1,365.84						
스텝드	바-1	잠실동 47	152.00	152.00						바-1	잠실동 47	152.00	152.00						
	바-2	신원동 32	53.80	53.80						바-2	신원동 32	53.80	53.80						
스텝드	바-3	"	182.04	182.04						바-3	"	182.04	182.04						
	바-4	잠실동 47	360.00	360.00						바-4	잠실동 47	360.00	360.00						
스텝드	바-5	잠실동 47	152.00	152.00						바-5	잠실동 47	152.00	152.00						
	바-6	잠실동 47	343.00	343.00						바-6	잠실동 47	343.00	343.00						
스텝드	바-7	신원동 32	123.00	123.00						바-7	신원동 32	123.00	123.00						
																			삭제

구	분	전										후										비고
		부호	위 치	부지면적 (㎡)	시설면적 (㎡)	구조	규모	비대면적	건축물 (㎡)	공작물 (기)	부호	위 치	부지면적 (㎡)	시설면적 (㎡)	구조	규모	비대면적	건축물 (㎡)	공작물 (기)			
첼터	④			74.50	74.50					6	④			74.50	74.50					6		
	④-3	신관동 32		32.00	32.00					2	④-3	신관동 32		32.00	32.00					2		
	④-5	"		42.50	42.50					4	④-5	"		42.50	42.50					4		
	⑤			45.00	45.00					1	⑤			45.00	45.00					1		
	⑤-2	신관동 32		45.00	45.00		높이 7M			1	⑤-2	신관동 32		45.00	45.00		높이 7M			1		
데크	터			6,646.25	6,646.25					29	터			6,646.25	6,646.25					29		
	터-1	잠실동 47		21.00	21.00					1	터-1	잠실동 47		21.00	21.00					1		
	터-2	"		16.80	16.80					1	터-2	"		16.80	16.80					1		
	터-3	"		14.40	14.40					1	터-3	"		14.40	14.40						1	
	터-4			16.80	16.80					1	터-4			16.80	16.80						1	
	터-5			19.20	19.20					1	터-5			19.20	19.20						1	
	터-6			2,172.00	2,172.00					1	터-6			2,172.00	2,172.00						1	
	터-7			12.60	12.60					1	터-7			12.60	12.60						1	
	터-8			25.40	25.40					1	터-8			25.40	25.40						1	
	터-9			24.00	24.00					1	터-9			24.00	24.00						1	
	터-10			24.00	24.00					1	터-10			24.00	24.00						1	
	터-11			84.00	84.00					1	터-11			84.00	84.00						1	
	터-12			27.03	27.03					1	터-12			27.03	27.03						1	
	터-13	신관동 32		973.00	973.00					1	터-13	신관동 32		973.00	973.00						1	
터-14			166.00	166.00					1	터-14			166.00	166.00						1		

휴양시설

구 분	번										전										경										경										후										비 고
	부호	위 치	부지면적 (㎡)	시설면적 (㎡)	구조	규모	건축물 (㎡)		공작물 (기)	부호	위 치	부지면적 (㎡)	시설면적 (㎡)	구조	규모	건축물 (㎡)		공작물 (기)	부호	위 치	부지면적 (㎡)	시설면적 (㎡)	구조	규모	건축물 (㎡)		공작물 (기)	부호	위 치	부지면적 (㎡)	시설면적 (㎡)	구조	규모	건축물 (㎡)		공작물 (기)															
							바닥면적	연면적								바닥면적	연면적								바닥면적	연면적								바닥면적	연면적		바닥면적	연면적	바닥면적	연면적	바닥면적	연면적	바닥면적	연면적							
유 한 시 설	타-15		8.02	8.02					1	타-15		8.02	8.02						1	타-15		8.02	8.02															1													
	타-16		143.00	143.00					1	타-16		143.00	143.00						1	타-16		143.00	143.00														1														
	타-17		562.00	562.00					1	타-17		562.00	562.00						1	타-17		562.00	562.00														1														
	타-18		121.00	121.00					1	타-18		121.00	121.00						1	타-18		121.00	121.00														1														
	타-19		9.00	9.00					1	타-19		9.00	9.00						1	타-19		9.00	9.00													1															
	타-20		348.00	348.00					1	타-20		348.00	348.00						1	타-20		348.00	348.00													1															
	타-21		143.00	143.00					1	타-21		143.00	143.00						1	타-21		143.00	143.00													1															
	타-22		330.00	330.00					1	타-22		330.00	330.00						1	타-22		330.00	330.00													1															
	타-23		219.00	219.00					1	타-23		219.00	219.00						1	타-23		219.00	219.00													1															
	타-24		350.00	350.00					1	타-24		350.00	350.00						1	타-24		350.00	350.00													1															
	타-25		126.00	126.00					1	타-25		126.00	126.00						1	타-25		126.00	126.00													1															
	타-26		204.00	204.00					1	타-26		204.00	204.00						1	타-26		204.00	204.00													1															
	타-27		119.00	119.00					1	타-27		119.00	119.00						1	타-27		119.00	119.00													1															
	타-28		189.00	189.00					1	타-28		189.00	189.00						1	타-28		189.00	189.00													1															
	타-29		179.00	179.00					1	타-29		179.00	179.00						1	타-29		179.00	179.00													1															
	호반썰터	허	잠실동 47	457.78	457.78						허	잠실동 47	457.78	457.78							허	잠실동 47	457.78	457.78																											
	소계			4,206.27	4,206.27				16			4,206.27	4,206.27					14,018.29 [10,488]	16			4,206.27	4,206.27												14,018.29 [10,488]	16															
	신차장	다	잠실동 47	(57)	(57)	목재	간이 승강장		1	다	잠실동 47	(57)	(57)	목재	간이 승강장				1	다	잠실동 47	(57)	(57)	목재	간이 승강장										1																
	모노레일 궤도차	1		-	-	철물	189인승 28대		1	1		-	-	철물	189인승 28대			775.00	1	1		-	-	철물	189인승 28대							775.00	1																		

구 분	번						경						전						경						후						비 고						
	부호	위 치	부지면적 (㎡)	시설면적 (㎡)	구조	규모	비대면적	면적 (㎡)		공작물 (기)	부호	위 치	부지면적 (㎡)	시설면적 (㎡)	구조	규모	비대면적	면적 (㎡)		공작물 (기)	부호	위 치	부지면적 (㎡)	시설면적 (㎡)	구조	규모	비대면적	면적 (㎡)		공작물 (기)							
								간축	연면									간축	연면									간축	연면								
유람선	2	"	99.00	99.00	FRP	40인승 3대	99.00	99.00		1	2	"	99.00	99.00	FRP	40인승 3대	99.00	99.00		1	2	"	99.00	99.00	FRP	40인승 3대	99.00	99.00		1	2	"	99.00	99.00		1	
	어린이분수	라	"	18.00	18.00	"	노즐15중 1개소			1	라	"	18.00	18.00	"	노즐15중 1개소				1	라	"	18.00	18.00	"	노즐15중 1개소				1	라	"	18.00	18.00		1	
회전그네	5	"	184.00	184.00	철물 FRP	32인용	7.00	7.00		1	5	"	184.00	184.00	FRP	32인용	7.00	7.00		1	5	"	184.00	184.00	FRP	32인용	7.00	7.00		1	5	"	184.00	184.00		1	
	음악분수	마	"			"	노즐600개			1	마	"			"	노즐600개				1	마	"				"	노즐600개				1	마	"				1
소형보트	바	"			FRP	2인승 22대				1	바	"			FRP	2인승 22대				1	바	"				FRP	2인승 22대				1	바	"				1
	잉어바린 대륙	8	"	2,352.00 [374]	2,352.00	RC	89스8대 높이21M	1,103.41	3,404.55 [1,091]	1	8	"	2,352.00 [374]	2,352.00	RC	89스8대 높이21M	1,103.41	3,404.55 [1,091]		1	8	"	2,352.00 [374]	2,352.00	RC	89스8대 높이21M	1,103.41	3,404.55 [1,091]		1	8	"	2,352.00 [374]	2,352.00		1	
동굴탐험	11									1	11									1	11															1	
	11-1	잠실동 47			RC	지하2층				1	11-1	잠실동 47			RC	지하2층				1	11-1	잠실동 47				RC	지하2층									1	
공공타워	11-2	"			"	"					11-2	"			"	"					11-2	"				"	"										
	12	"	360.00	360.00		40인승 12기	80.00	78.00		1	12	"	360.00	360.00		40인승 12기	80.00	78.00		1	12	"	360.00	360.00		40인승 12기	80.00	78.00		1	12	"	360.00	360.00		1	
매가디스코	12-1	"	357.00	357.00	철물	높이 68.3M	77.00	75.00		1	12-1	"	357.00	357.00	철물	높이 68.3M	77.00	75.00		1	12-1	"	357.00	357.00	철물	높이 68.3M	77.00	75.00		1	12-1	"	357.00	357.00		1	
	12-2	"	3.00	3.00	목조	지상1층	3.00	3.00			12-2	"	3.00	3.00	목조	지상1층	3.00	3.00			12-2	"	3.00	3.00	목조	지상1층	3.00	3.00			12-2	"	3.00	3.00			
어린이 전망차	사	잠실동 47	374.00	374.00	철물	40인승	4.00	4.00		1	사	잠실동 47	374.00	374.00	철물	40인승	4.00	4.00		1	사	잠실동 47	374.00	374.00	철물	40인승	4.00	4.00		1	사	잠실동 47	374.00	374.00		1	
	카	잠실동 47	35.00	35.00	철물	1인승 8대				1	카	잠실동 47	35.00	35.00	철물	1인승 8대				1	카	잠실동 47	35.00	35.00	철물	1인승 8대				1	카	잠실동 47	35.00	35.00		1	
자전거경주	타	"	14.00	14.00	철물	16인승 1대				1	타	"	14.00	14.00	철물	16인승 1대				1	타	"	14.00	14.00	철물	16인승 1대				1	타	"	14.00	14.00		1	
	머	"	191.80	191.80	RC	탑승인원4				1	머	"	191.80	191.80	RC	탑승인원4				1	머	"	191.80	191.80	RC	탑승인원4				1	머	"	191.80	191.80		1	
자이로스윙	버	"	377.00	377.00		1인승 40대	66.24	101.24		1	버	"	377.00	377.00		1인승 40대	66.24	101.24		1	버	"	377.00	377.00		1인승 40대	66.24	101.24		1	버	"	377.00	377.00		1	
	버-1	"	373.76	373.76	철골	높이 26M	63.00	98.00		1	버-1	"	373.76	373.76	철골	높이 26M	63.00	98.00		1	버-1	"	373.76	373.76	철골	높이 26M	63.00	98.00		1	버-1	"	373.76	373.76		1	

양 회 시 설

구 분	번						경						전						번						경						후		비 고	
	부호	위 치	부지면적 (㎡)	시설면적 (㎡)	구조	규모	바닥면적	건축물 (㎡)	연면적	공작물 (기)	부호	위 치	부지면적 (㎡)	시설면적 (㎡)	구조	규모	바닥면적	건축물 (㎡)	연면적	공작물 (기)	부호	위 치	부지면적 (㎡)	시설면적 (㎡)	구조	규모	바닥면적	건축물 (㎡)	연면적	공작물 (기)				
번지드름	버-2	"	3.24	3.24	"	지상1층	3.24	3.24		버-2	"	3.24	3.24	"	지상1층	3.24	3.24	3.24	3.24		버-2	"	3.24	3.24	"	지상1층	3.24	3.24	3.24	3.24				
	서	"	201.47	201.47		189승 1대	105.77	152.50	1	서	"	201.47	201.47		189승 1대	105.77	152.50	105.77	152.50	1	서	"	201.47	201.47		189승 1대	105.77	152.50	105.77	152.50	1			
평지드름	서-1	"	95.70	95.70	철골	높이 41M			1	서-1	"	95.70	95.70		높이 41M						1	서-1	"	95.70	95.70		철골					1		
	서-2	"	105.77	105.77	RC	지상2층	105.77	152.50		서-2	"	105.77	105.77		지상2층	105.77	152.50	105.77	152.50		서-2	"	105.77	105.77		RC	지상2층	105.77	152.50	105.77	152.50			
소계			788.00	788.00					41			788.00	788.00							41			788.00	788.00								41		
채벽단량장	퍼-1	잠실동 47	632.00	632.00					23	퍼-1	잠실동 47	632.00	632.00							23	퍼-1	잠실동 47	632.00	632.00								23		
	퍼-2	산전동 32	156.00	156.00					18	퍼-2	산전동 32	156.00	156.00							18	퍼-2	산전동 32	156.00	156.00								18		
평잡고	⑥	잠실동 47							(3)	⑥	잠실동 47									(3)	⑥	잠실동 47											(3)	
	건너기	산전동 32							(4)	⑦	잠실동 47									(4)	⑦	잠실동 47											(4)	
윗물	⑦	잠실동 47							(3)	⑧	산전동 32									(3)	⑧	산전동 32											(3)	
	일으키기	산전동 32							(3)	⑨	잠실동 47									(3)	⑨	잠실동 47											(3)	
도약대	⑧	산전동 32							(3)	⑩	잠실동 47									(3)	⑩	잠실동 47											(3)	
	수평레더	산전동 32							(3)	⑪	잠실동 47									(3)	⑪	잠실동 47											(3)	
균형대	⑩	잠실동 47							(3)	⑫	산전동 32									(3)	⑫	산전동 32											(3)	
	수직레더	산전동 32							(3)	⑬	잠실동 47									(3)	⑬	잠실동 47											(3)	
네트오르기	⑪	잠실동 47							(3)	⑭	산전동 32									(3)	⑭	산전동 32											(3)	
	평면	산전동 32							(3)	⑮	잠실동 47									(3)	⑮	잠실동 47											(3)	
철봉	⑫	잠실동 47							(3)	⑯	산전동 32									(3)	⑯	산전동 32											(3)	
	점프터치	산전동 32							(3)	⑰	잠실동 47									(3)	⑰	잠실동 47											(3)	
평행봉	⑬	잠실동 47							(3)	⑱	산전동 32									(3)	⑱	산전동 32											(3)	
	평행봉	산전동 32							(3)	⑲	잠실동 47									(3)	⑲	잠실동 47											(3)	

안민방시설

안민방

구 분	번 경 전										번 경 후										비 고
	부호	위 치	부지면적 (㎡)	시설면적 (㎡)	구조	규모	건축물 (㎡)		공작물 (기)	부호	위 치	부지면적 (㎡)	시설면적 (㎡)	구조	규모	건축물 (㎡)		공작물 (기)			
							비대면적	연면적								비대면적	연면적				
시 설	㉞	잠실동 47 신천동 32								㉞	잠실동 47 신천동 32										
	㉟	잠실동 47							㉟	잠실동 47											
	㊱	잠실동 47							㊱	잠실동 47											
교 양 시 설	소계		5,030.95	5,030.95			3,342.98	5,235.95 [399.30]	4			5,046.30	5,046.30			2,594.29	4,294.54 [822.74]	4	증15.35㎡		
	민속공연장 (아외무대)	12	잠실동 47	2,644.00 [1,947.39]	2,644.00 [1,947.39]	RC 컬테 프 룬	지하1층 지상1층	2,613.27 [399.30]	1	12	잠실동 47	2,644.00 [1,947.39]	2,644.00 [1,947.39]	RC 컬테 프 룬	지하1층 지상1층	2,213.97	2,613.27 [399.30]	1			
	인도의성	14	"	396.00	396.00	RC	지상3층	158.60	1	14	"	396.00	396.00	RC	지상3층	158.60	877.51	1			
	삼전도비	32	잠실동 47	200.90	200.90				1	32	잠실동 47	200.90	200.90				158.60	1			
	아외무대	야	잠실동 47	414.00	414.00				1	야	잠실동 47	414.00	414.00					1			
편 의 시 설	전시장	자	신천동 32	1,376.05	1,376.05		970.41	1,586.57		자	신천동 32	1,391.40	1,391.40			221.72	645.16 [423.44]		증15.35㎡		
	소계			5,524.70	5,524.70		3,208.87	4,912.98 [1,102.80]	16			5,524.70	5,524.70			3,208.87	4,912.98 [1,102.80]	16			
		15		311.81	311.81		234.81	353.81 [96]	3	15		311.81	311.81			234.81	353.81 [96]	3			
		15-1	잠실동 47	173.00	173.00	RC	지상1층 지하1층	96.00		15-1	잠실동 47	173.00	173.00	RC	지상1층 지하1층	96.00	192.00 [96]				
		15-2	"	46.00	46.00	RC	지상1층	46.00	1	15-2	"	46.00	46.00	RC	지상1층	46.00	46.00	1			
	15-4	"	31.00	31.00	RC	지상2층	31.00	1	15-4	"	31.00	31.00	RC	지상2층	31.00	54.00	1				
	15-5	"	61.81	61.81	철골	지상1층	61.81	1	15-5	"	61.81	61.81	철골	지상1층	61.81	61.81	1				

구	분	경 전										경 후										비 고
		부호	위 치	부지면적 (㎡)	시설면적 (㎡)	구조	규모	건축물 (㎡)		공작물 (기)	부호	위 치	부지면적 (㎡)	시설면적 (㎡)	구조	규모	건축물 (㎡)		공작물 (기)			
								바닥면적	연면적								바닥면적	연면적				
회장실		16	신천동 32	490.51	490.51			490.51	554.28 [142.56]	2	16	신천동 32	490.51	490.51			490.51	554.28 [142.56]	2			
		16-1	잠실동 47	114.53	114.53	RC	지상층	114.53	110.03		16-1	잠실동 47	114.53	114.53	RC	지상층	114.53	110.03				
		16-2	"	94.24	94.24	철골	지상층	94.24	94.24		16-2	"	94.24	94.24	철골	지상층	94.24	94.24				
		16-5	"	79.00	79.00	"	지상층	79.00	79.00	1	16-5	"	79.00	79.00	"	지상층	79.00	79.00	1			
		16-6	"			RC	지하층		[74.29]		16-6	"			RC	지하층		[74.29]				
		16-7	"	161.58	161.58	철골	지상층	161.58	161.58	1	16-7	"	161.58	161.58	철골	지상층	161.58	161.58	1			
		16-10	"	41.16	41.16		지상층 지하층	41.16	109.43 [68.27]		16-10	"	41.16	41.16		지상층 지하층	41.16	109.43 [68.27]				
주차장		아		2,109.00	2,109.00		83				아		2,109.00	2,109.00		83						
		아-1	잠실동 47	620.00	620.00	ASP	24				아-1	잠실동 47	620.00	620.00	ASP	24						
		아-2	"	396.00	396.00	"	18				아-2	"	396.00	396.00	"	18						
		아-3	"	224.00	224.00	"	16				아-3	"	224.00	224.00	"	16						
		아-6	"	869.00	869.00	"	25				아-6	"	869.00	869.00	"	25						
		자			50.40	50.40					자			50.40	50.40							
음수대		자-1	잠실동 47	6.30	6.30	석재	간이				자-1	잠실동 47	6.30	6.30	석재	간이						
		자-2	"	6.30	6.30	RC	"				자-2	"	6.30	6.30	RC	"						
		자-3	"		6.30		"				자-3	"		6.30		"						
		자-3	"		6.30		"				자-3	"		6.30		"						

편 의 시 설

구 분	전									경									비 고
	번			경			전			번			경			후			
	부호	위 치	부지면적 (㎡)	시설면적 (㎡)	구조	규모	건축물 (㎡) 비대면적	면적	공작물 (기)	부호	위 치	부지면적 (㎡)	시설면적 (㎡)	구조	규모	건축물 (㎡) 비대면적	면적	공작물 (기)	
	자-4	"	6.30	6.30	"	"				자-4	"	6.30	6.30	"	"				
	자-5	신원동 32	6.30	6.30	"	"				자-5	신원동 32	6.30	6.30	"	"				
	자-6	"	6.30	6.30	"	"				자-6	"	6.30	6.30	"	"				
	자-7	"	6.30	6.30	"	"				자-7	"	6.30	6.30	"	"				
	자-8	"	6.30	6.30	"	"				자-8	"	6.30	6.30	"	"				
	17		2,548.98	2,548.98			3,990.89 [864.24]		8	17		2,548.98	2,548.98			2,469.55		3,990.89 [864.24]	8
	17-1	잠실동 47	326.00	326.00	석재	지상1층 지하1층	326.00		1	17-1	잠실동 47	326.00	326.00	석재	지상1층 지하1층	326.00		517.00 [301]	1
	17-2	"	11.00	11.00	RC	지상1층	11.00		1	17-2	"	11.00	11.00	RC	지상1층	11.00		11.00	1
	17-3	"	15.00	15.00	"	지상1층	15.00		1	17-3	"	15.00	15.00	"	지상1층	15.00		15.00	1
	17-4	"	418.63	418.63	"	지상1층	418.63		1	17-4	"	418.63	418.63	"	지상1층	339.20		433.20	1
	17-6	"	235.19	235.19	"	지상1층	235.19		1	17-6	"	235.19	235.19	"	지상1층	235.19		235.19	1
	17-8	잠실동 47	273.27	273.27	"		273.27		1	17-8	잠실동 47	273.27	273.27	"		273.27		514.28 [109.54]	1
	17-9	"	717.61	717.61			717.61		1	17-9	"	717.61	717.61			717.61		717.61	1
	17-10	"	440.00	440.00			440.00		1	17-10	"	440.00	440.00			440.00		981.63	1
	17-11	신원동 32	112.28	112.28			112.28			17-11	신원동 32	112.28	112.28		지상1층 지하1층	112.28		565.98 [453.70]	

구 분	번 경 전										번 경 후										비 고
	부호	위 치	부지면적 (㎡)	시설면적 (㎡)	구조	규모	비대면적	건축물 (㎡)	면면적	공작물 (기)	부호	위 치	부지면적 (㎡)	시설면적 (㎡)	구조	규모	비대면적	건축물 (㎡)	면면적	공작물 (기)	
편 의 시 설	매점	18	잠실동 47	7.00	7.00	RC	지상1층	7.00	7.00	1	18	잠실동 47	7.00	7.00	RC	지상1층	7.00	7.00	7.00	1	
	탑 (전망대)	③	잠실동 47			RC	지상3층 60㎡			1	③	잠실동 47			RC	지상3층 60㎡				1	
	안내소	31	"	7.00	7.00	"	지상1층	7.00	7.00	1	31	"	7.00	7.00	"	지상1층	7.00	7.00	7.00	1	
관 리 시 설	소계			1,430.96	1,430.96			484.40	1,340.86 [892.44]	14			1,430.96	1,430.96			484.40	1,340.86 [892.44]		14	
	가림막포장	21	잠실동 47	24.00	19.44			19.44	19.44		21	잠실동 47	24.00	19.44			19.44	19.44			
		21-1	"	12.00	12.00	RC	지상1층	9.72	9.72		21-1	"	12.00	12.00	RC	지상1층	9.72	9.72	9.72		
매표소	22	잠실동 47		12.00	12.00			12.00	12.00	1	22	잠실동 47	12.00	12.00			12.00	12.00		1	
	22-2	"		12.00	12.00	RC	지상1층	12.00	12.00	1	22-2	"	12.00	12.00	RC	지상1층	12.00	12.00		1	
	23			756.00	756.00			114.00	870.00 [742]	7	23		756.00	756.00			114.00	870.00 [742]		7	
기계실	23-1	잠실동 47			RC	지하층 (한강수인입 입음)			37.00 [37]	1	23-1	잠실동 47			RC	지하층 (한강수인입 입음)			37.00 [37]	1	
	23-2	"		62.00	62.00	"			47.00 [47]	1	23-2	"	62.00	62.00	"	지하층 (수질 개선용 냉각탑)			47.00 [47]	1	
	23-3	신원동 32			"				47.00 [47]	1	23-3	신원동 32			"	"			47.00 [47]	1	

구 분	경 전										경 후										비 고
	부호	위 치	부지면적 (㎡)	시설면적 (㎡)	구조	규모	건축물 (㎡)		공작물 (기)	부호	위 치	부지면적 (㎡)	시설면적 (㎡)	구조	규모	건축물 (㎡)		공작물 (기)			
							비대면적	연면적								비대면적	연면적				
	23-4	잠실동 47	14.00	14.00	"	지하1, 지상2 (ELESCA LATOR용)	14.00	59.00 [31]	1	23-4	잠실동 47	14.00	14.00	"	지하1, 지상2 (ELESCA LATOR용)	14.00	59.00 [31]	1			
	23-5	신천동32	240.00	240.00	"	지하1, 지상1	100.00	240.00 [140]	1	23-5	신천동32	240.00	240.00	"	지하1, 지상1	100.00	240.00 [140]	1			
	23-6	"	220.00	220.00	"	지하1		220.00 [220]	1	23-6	"	220.00	220.00	"	지하1		220.00 [220]	1			
	23-7	"	220.00	220.00	"	지하1		220.00 [220]	1	23-7	"	220.00	220.00	"	지하1		220.00 [220]	1			
	24	"	154.96	154.96			154.96	154.96	2	24	"	154.96	154.96			154.96	154.96	2			
	24-2	"	12.00	12.00	RC	지상1층	12.00	12.00	1	24-2	"	12.00	12.00	RC	지상1층	12.00	12.00	1			
	24-4	"	142.96	142.96	"	지상1층	142.96	142.96	1	24-4	"	142.96	142.96	"	지상1층	142.96	142.96	1			
담장	차	잠실동 47	217.00	217.00	토석	335M				차	잠실동 47	217.00	217.00	토석	335M						
	25	잠실동 47	71.00	71.00			55.00	55.00		25	잠실동 47	71.00	71.00			55.00	55.00				
출입문	25-1	"	39.00	39.00	목조	지상1층	30.00	30.00		25-1	"	39.00	39.00	목조	지상1층	30.00	30.00				
	25-2	"	32.00	32.00	"	"	25.00	25.00		25-2	"	32.00	32.00	"	"	25.00	25.00				
정문	26	"	74.00	74.00			34.00	34.00		26	"	74.00	74.00			34.00	34.00				
	26-1	"	37.00	37.00	RC	지상1층	17.00	17.00		26-1	"	37.00	37.00	RC	지상1층	17.00	17.00				
관 리 시 설																					

구분	번 경 전									번 경 후									비고
	부호	위치	부지면적 (㎡)	시설면적 (㎡)	구조	규모	비대면적	건축물 (㎡)	공작물 (기)	부호	위치	부지면적 (㎡)	시설면적 (㎡)	구조	규모	비대면적	건축물 (㎡)	공작물 (기)	
협문	26-2	*	37.00	37.00	*	*	17.00	17.00		26-2	*	37.00	37.00	*	*	17.00	17.00		
	27	*	10.00	10.00			10.00	10.00		27	*	10.00	10.00			10.00	10.00		
	27-1	*	5.00	5.00	목조	지상1층	5.00	5.00		27-1	*	5.00	5.00	목조	지상1층	5.00	5.00		
	27-2	*	5.00	5.00	*	*	5.00	5.00		27-2	*	5.00	5.00	*	*	5.00	5.00		
삼문	28	*	44.00	44.00	RC	*	17.00	17.00		28	*	44.00	44.00	RC	*	17.00	17.00		
	29		34.00	34.00			34.00	34.00	2	29		34.00	34.00			34.00	34.00	2	
계단실	29-1	잠실동 47	17.00	17.00	RC	지상1층	17.00	17.00	1	29-1	잠실동 47	17.00	17.00	RC	지상1층	17.00	17.00	1	
	29-2	*	17.00	17.00	*	*	17.00	17.00	1	29-2	*	17.00	17.00	*	*	17.00	17.00	1	
엘리베이터	30	*	34.00	34.00	*	*	34.00	34.00	1	30	*	34.00	34.00	*	*	34.00	34.00	1	
	33	잠실동 47							1	33	잠실동 47							1	
창고	35	신원동 32				지하층		100.46 [100.46]		35	신원동 32						100.46 [100.46]		
	소계		212,604.55									212,589.20						감15.35㎡	
누지 및 기타	누지 및 기타		212,604.55									212,589.20						감15.35㎡	
	기타																		

3. 도로조서
- 공원시설 계획도로

구분	등급	류별	번호	폭원 (m)	연장 (m)	면적 (㎡)	기능	기점	종점	비고
변경	합 계				6,160	23,109				
변경	소 계				5,268	21,358				
당초	1	1-1	11	(47.3)		(511)	지하통로	옥외레저 센터(지하)	잠실길	
당초	1	1-2	10	(82.5)		(825)	지상육교	옥외레저센터(지하층)	"	
당초	3	3-2	5	1,267		6,385	조경로	송파교량 북서측	송파교량 남서측	
당초	3	3-3	5	1,204		6,020	"	송파교량 북동측	송파교량 남서측	
당초	3	3-4	23	673		2,020	산책로	민속공연장 좌측	송파로(성남측)	
당초	3	3-5	3	48		144	"	서호 4단지측	서호(호안측)	
당초	3	3-6	3	17		51	"	"	"	
당초	3	3-7	5	45		232	"	서호 서남측	"	
당초	3	3-8	3	97		291	"	"	"	

구분	등급	류별	번호	폭원 (m)	연장 (m)	면적 (㎡)	기능	기점	종점	비고
당초		3	3-9	3	28	84	·	서호 남측	서호(호안측)	
당초		3	3-10	3	28	84	·	·	·	
당초		3	3-11	3	27	81	·	·	·	
당초		3	3-12	3	24	72	·	·	·	
당초		3	3-13	3	26	78	·	·	·	
당초		3	3-14	3	29	87	·	·	·	
당초		3	3-15	3	57	171	·	서호 남동측	·	
당초		3	3-16	3	37	111	신책로	서호 남동측	서호(호안측)	
당초		3	3-17	4	33	132	·	서호 북동측	·	
당초		3	3-18	4	43	172	신책로	서호 북측	서호(호안측)	
당초		3	3-19	4	30	120	·	민속공연장 우측	지상연결 교량측	
당초		3	3-20	4	59	236	·	·	·	
당초		3	3-21	3	107	321	·	동호 서남측	동호(호안측)	

구분	등급	구분	번호	폭원 (m)	연장 (m)	면적 (㎡)	기능	기점	종점	비고
변경		3	3-22	3	63	174.4	·	동호 남동측	·	구적오류
당초		3	3-23	3	22	66	·	동호 북동측	·	
당초		3	3-24	3	324	735	·	동호 북측	·	
당초		3	3-25	3	98	294	·	동호 서측	·	
당초		3	3-26	8	41	326	섬진일교량	조강로	인도의성	
당초		3	3-28	4	31	110	·	·	수퍼반스토머	
당초	소로	3	3-29	4	31	110	·	·	관리사무실	
당초		3	3-30	5	8	40	섬연결교량	인도의성	·	
당초		3	3-31	5	8	40	·	·	전거늘이	
당초		3	3-32	8	8	64	·	·	모노레일케도차	
당초		3	3-33	5	8	40	·	·	어린이코스타	
당초		3	3-34	5	8	40	·	·	수퍼반스토머	
당초		3	3-35	4	45	180	산책로	민속공연장	지성육교	

구분	등급	류별	번호	폭원 (m)	연장 (m)	면적 (㎡)	기능	기점	중점	비고
당초		3	3-36	4	70	280	·	지상육교	관리사무소	
당초		3	3-37	4	56	224	·	·	·	
당초		3	3-38	4	70	280	·	관리사무소	승파대로	
당초		3	3-41	3	29	87	·	민속공연장 좌측	서9-7분기점	
당초		3	3-47	3	300	900	·	동호 북측	동호(호안측)	
당초		3	3-48	3	71	213	·	방문자센터	방문자센터	
당초		3	3-49	3	39	117	·	주차장	동호(호안측)	
당초		3	3-50	4	28	34	진입로	서호남측	서호(호안측)	
당초	소로	3	3-51	1.2	22	98	·	서호남측	서호(호안측)	
당초		3	3-57	1.5	9	14	·	서호남측	3-59	
당초		계			892	1,751				
변경	산책로									
당초		3	3-39	1.2	84	101	장애이용 진입로	조경로	휴게소	

구분	등급	구분	번호	폭원 (m)	연장 (m)	면적 (㎡)	기능	기점	종점	비고
당초		3	3-40	1.2	25	30	신책로	동호북동축	조경로	
당초		3	3-42	1.5	37	60	장애인용 진입로	동호 서남축	조경로	
당초		3	3-43	1.5	40	60	신책로	3-13	3-14	
당초		3	3-44	2.5	38	92	신책로	고고스	스텐드	
당초		3	3-45	2	25	62	신책로	고고스	체력단련장	
당초		3	3-46	2	36	84	신책로	고고스	체력단련장	
당초		3	3-52	2	29	57	신책로	3-10	3-50	
당초		3	3-53	2	74	171	·	3-50	3-11	
당초		3	3-54	2	22	43	·	3-11	카-7	
당초		3	3-55	1.5	106	223	·	카-7	3-12	
당초		3	3-56	1.5	89	179	·	3-12	3-51	
당초		3	3-58	1.5	2	3	·	3-59	3-59	
당초		3	3-59	2	114	204	·	3-51	3-13	

구분	등급	구분	면적 (㎡)	연장 (m)	폭원 (m)	번호	폭원 (m)	연장 (m)	면적 (㎡)	기능	기점	종점	비고
당초		3	3-60	2.5	57	146	·	3-2	3-7				
당초		3	3-61	2.5	20	51	·	3-7	3-44				
당초		3	3-62	1.5	65	122	·	3-60	3-44				
당초		3	3-63	2	7	17	·	3-7	3-62				
당초		3	3-64	2	16	31	·	3-62	3-2				
당초		3	3-65	2.5	6	15	·	3-44	3-8				