

2023. 2. 24.(금) 조간용

이 보도자료는 2023년 2월 23일 오전 11:15부터 보도할 수 있습니다.



보도자료

담당부서 : 상수도사업본부 경영관리부

경영관리부장	박 재 희	3146-1101
교육협력과장	박 세 중	3146-1170
담 당 자	최 이 영	3146-1202
관련 누리집	https://arisu.seoul.go.kr	

사진없음 사진있음 매수 : 6매

서울시, 전국 지자체 최초 상수도 현장 실습장 조성...수질사고 대응력 높인다

- 강북정수센터 내 8천 m^2 에 누수탐지·관세척·사고대응 등 10개 실습시설 조성
- 천만 서울 시민 먹는 물 책임지는 상수도 직원의 현장 대응 역량 강화 추진
- 다양한 수질사고 예방 및 신속한 현장 대처로 수돗물 시민 불편 최소화 기대
- 올해 2월 착공해 11월 준공 예정...타지자체·해외도시에 서울시 노하우 전파

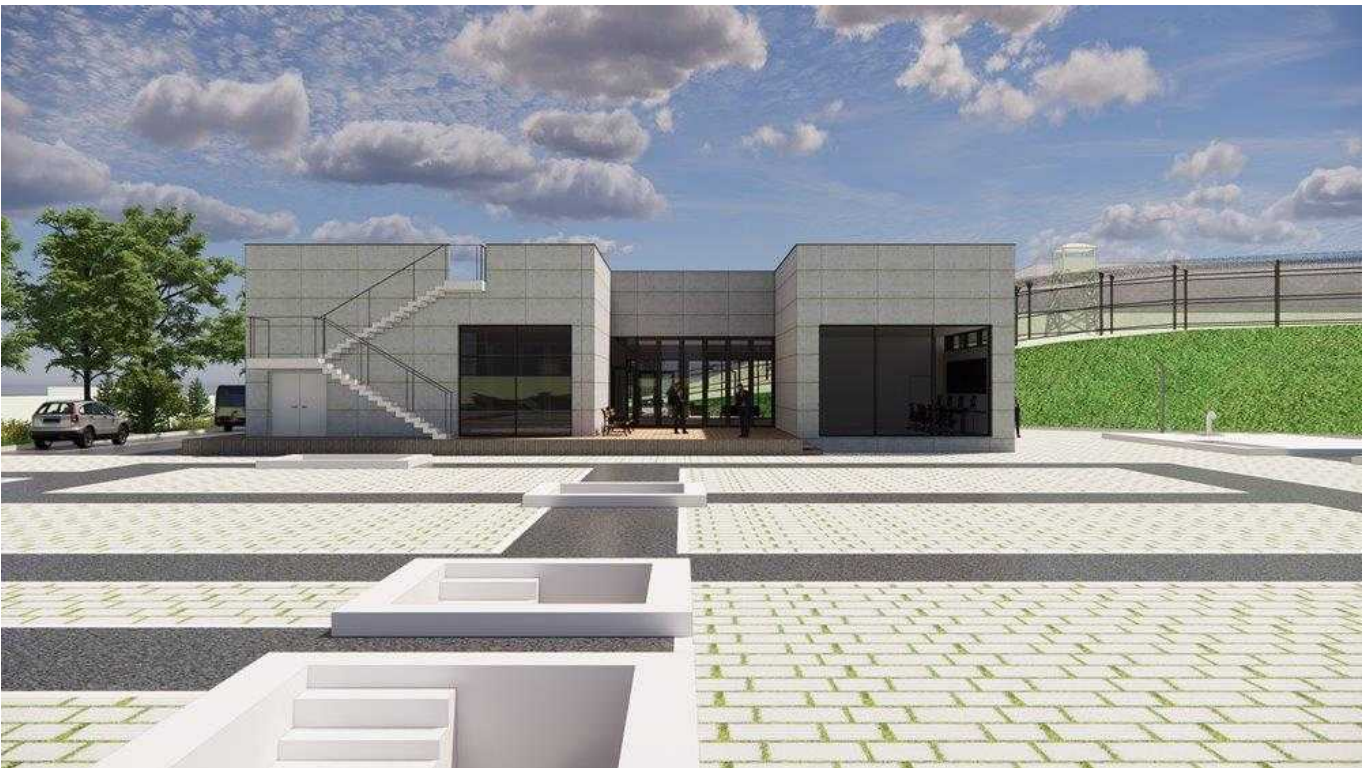
#. 수돗물은 시민의 일상을 유지하는 데 필수적인 공공 서비스다. 공급 과정에 문제가 생기면 탁한 물이 발생하거나 물 공급이 제한되어, 쌀을 씻어 밥을 짓거나 세수와 양치조차 할 수 없는 불편함이 발생할 수 있다. 365일 24시간 항상 맑고 깨끗한 물을 안전하게 공급하기 위해서는 사고의 예방 및 초동 조치가 무엇보다 중요하다.

- 서울시가 전국 지자체 최초로 8,000 m^2 규모의 '상수도 현장 실습장'을 조성한다고 24일(금) 밝혔다. 현장 실습 중심의 교육을 통해 상수도 시설물 관리의 전문성을 높이고 누수나 수질 사고 등에 신속히 대응할 수 있을 것으로 기대된다.
- 현장과 유사하게 조성될 현장 실습장은 상수도 사업을 운영하는 국내 지자체 중 최초로 조성되는 것이다.

- 서울시의 상수도 현장 실습장은 경기도 남양주시에 위치한 강북아리수 정수센터 안에 8,000 m^2 규모로 조성된다. 2월에 착공해 올해 11월 준공 예정으로 실내·외 실습장으로 구성되며, 상수도 현장 실무중심의 교육으로 운영될 계획이다.
- 2년에 걸쳐 국토부, 경기도 및 남양주시와 개발제한구역 및 도시계획시설 사업에 관련된 각종 인허가 협의를 완료하고 올해 2월에 착공하게 되었다.
- 먼저 ‘실외 실습장’은 다양한 사례별 실습 훈련이 가능하도록 현장과 동일하게 조성될 예정이다. 현장과 똑같은 물탱크, 증압장, 대형 밸브, 상수도 관로 등의 시설물을 설치한 뒤 이를 활용해 실습 훈련을 한다.
- 관로 점검부터 세척, 수계전환, 누수 탐지 및 누수 사고 대응까지 상수도 시설물의 안전한 관리를 위한 필수 교육 과정을 개발해 담았다. ①공급 관리 ②일상유지 ③조사예방 ④사고대응 ⑤실증시설 등 5개 실습구역에 10개의 실습장을 조성한다.
- 각 구역별로 ▲‘공급관리’는 물탱크, 증압장 등의 작동 방법 ▲‘일상유지’는 물의 방향을 바꾸는 수계전환 및 밸브 조절 ▲‘조사예방’은 관 세척 및 누수 지점 찾기 등 ▲‘사고대응’은 누수 관로 수선 및 접합 ▲‘실증시설’은 종류별 수도관의 특성과 제어법 등을 실습할 수 있도록 조성된다.
- 세부 교육 과정은 관 세척, 누수 탐지 등 30개로, 상수도 분야에 전문성을 가진 퇴직 공무원 등을 강사로 활용해 경험과 기술력을 전수받을 계획이다.
- ‘실내 실습장’에서는 상수도 시설물에 관한 이론과 안전교육은 물론, 각종 밸브·배관·수도계량기·기전설비 등의 제어 방법 등을 교육받을 수 있도록 했다.

- 또한 정보통신기술(ICT), 빅데이터 등을 활용한 기술 교육을 통해 미래 서울시 상수도의 스마트 물관리 체계 구축에 적극 대비할 계획이다.
- 상시적인 실습 교육을 통해 상수도 관리 운영의 전문성을 높이고, 누수나 수질사고에도 신속히 대처할 수 있어, 시민불편을 최소화할 수 있을 것으로 기대된다.
 - 현재 각 지자체는 한국수자원공사 등에 교육비를 지불하고 실습 교육을 받거나 내부 전문가(직원)를 활용해 자체 교육을 하고 있다.
- 향후 시는 현장 실습장을 통해 서울시의 우수한 상수도 기술을 배우고자 하는 타 지자체 또는 해외도시 관계자들에게도 교육장을 개방하고 상수도 운영 기술을 전파한다는 계획이다.
 - 준공 이후, 서울시 상수도사업본부 직원을 대상으로 한 달 간의 시범 운영을 거쳐, 미비점과 개선 사항을 보완할 계획이다. 이후 타 지자체 공무원 및 유관기관의 교육 등으로 확대할 예정이다.
- 유연식 서울시 상수도사업본부장은 “올해 말까지 조성될 현장 실습장에서 다양한 실습 교육을 통해 상수도 전문성과 현장 대응력을 높일 것으로 기대한다”면서 “앞으로도 시민들의 건강과 일상생활에 직결된 수돗물을 언제나 안심하고 믿고 먹을 수 있도록 안전하게 공급하겠다”라고 말했다.

붙임 1 상수도 현장 실습장 조감도



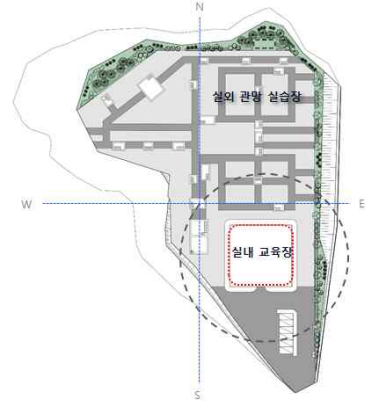
붙임 2 사업개요

□ 사업현황

- 위 치 : 강북정수센터 내(8,000㎡)
- 소요예산 : 6,749백만원
- 시설계획 : 교육장 : 건축500㎡ (지상 1층)
실습장 : D80~700mm, L1.0km

○ 교육내용

- 실내 : 제어실, 이론 교육장, 실내 다목적 실습장 등
- 실외 : 밸브 조절 및 수계 조절, 중형관 세척, 누수 탐지 등 10개 실습장



[실습장 배치도]

□ 실습내용

- 실내 교육장 : 각종 밸브, 배관, 계량기 기자재 교육, 기전설비 및 안전교육 등



【계량기 시험】



【밸브 작동원리】



【기전설비 교육】



【가상현실(VR) 실습장】

- 실외 교육장 : 공급관리, 일상유지, 조사예방, 사고대응, 실증시설 등



【공급관리】
물탱크
증압장



【일상유지】
밸브조절
관내수류현상관찰



【조사예방】
관세척, 누수탐지,
관로 내부탐사



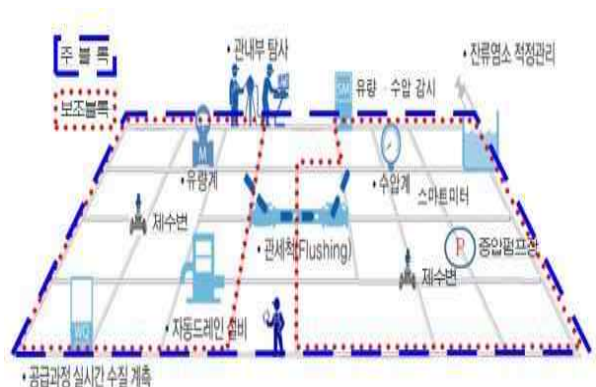
【사고대응】
관로 수선·접합



【실증시설】
지상관로
실증시설

□ 기대효과

- 상수도 관련 종사자(공무원, 공공기관 등)에 대해 현장과 동일한 실습교육에 의해 현장 대응력 강화로 사고 예방을 통한 수도물 신뢰도 제고



붙임 3 실습장 구성

현장 실습장 구성 : 실내 실습장 + 실외 실습장

실내 실습장 : 이론교육장, 다목적 실습장, 제어실, 사무실 등



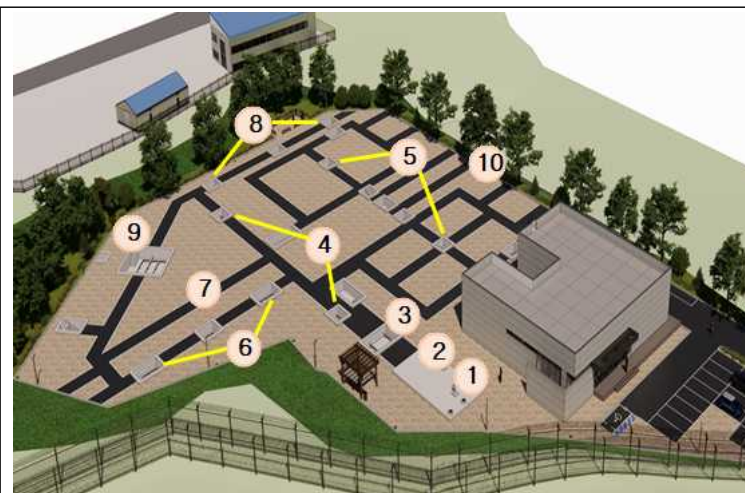
실내 실습장(1)



실내 실습장(2)

실외 실습장 : 5개 구역, 10개 실습장

실습구역	실 습 내 용
1구역 (공급관리)	① 물탱크 ② 증압장
2구역 (일상유지)	③ 밸브조절 ④ 관내 수류현상 관찰 ⑤ 급수운영(수계전환 등)
3구역 (조사예방)	⑥ 중형관 관세척 ⑦ 누수탐지 ⑧ 관로 내부탐사
4구역 (사고대응)	⑨ 관로 수선·접합
5구역 (실증시설)	⑩ 지상관로 실증시설



실외 실습장(10개 실습장)



실습장 위치도