

문서번호	교통정보과-4693	시 민			
결재일자	2019. 10. 15.	주무관	운수정보팀장	교통정보과장	보행친화기획관
공개여부	대시민공개				
방침번호					



서울시 자동차등록 주요현황(2019년 9월)

2019. 10

교통정보과
(운수정보팀)

사전 검토항목

☞ 해당사항이 있는 부분에 ‘■’ 표시하시기 바랍니다. (※ 비고 : 필요시 검토내용 기재)

구 분	사전 검토항목 점검 사항	검토 완료	해당 없음	비 고
정책의 제 형 성	<p>◆ 정책현안에 대해 현황과 실태를 검토하였습니까?</p> <p>- 현황자료(통계자료 등) 및 실태조사서 검토 타지자체 유사정책 및 국내외 사례 분석 등</p>	<input type="checkbox"/>	<input checked="" type="checkbox"/>	
	<p>◆ 시민 및 관련전문가 의견을 반영하였습니까?</p> <p>- (시민참여) 청책토론회, 시민공모, 설문조사 등 - (전문가 자문) 자문위원회, TF운영, 타당성 검토조사 등</p>	<input type="checkbox"/>	<input checked="" type="checkbox"/>	
정책수립	<p>◆ 정책화를 위한 제반 법규(근거법령 및 규칙, 지침 등)는 검토하였습니까?</p> <p>- (선거법) 공직선거법 등 각종 법률 저촉여부 - (성별분리통계) 성별분리통계 분석 등</p>	<input type="checkbox"/>	<input checked="" type="checkbox"/>	
	<p>◆ 정책(사업) 집행의 직·간접적 영향 및 효과성을 분석하였습니까?</p> <p>- (갈등) 이해관계 당사자 간 갈등 및 대책 마련 - (사회적 약자) 사회적 약자에 대한 배려 등 - (일자리) 일자리 창출, 직·간접 채용, 전문인력 양성, 창업지원 - (안전) 시민 안전 위험요인 및 대책, 안전 관리 등 - (온실가스 감축) 건물 및 수송 분야 에너지사용 절감방법, 폐기물 발생 억제 대책 등</p>	<input type="checkbox"/>	<input checked="" type="checkbox"/>	
정책집행	<p>◆ 타기관, 민간단체 등과의 협의·협력 및 이견 조정 등을 검토하였습니까?</p> <p>- (타기관) 타기관(중앙정부, 지자체), 민간(단체) 등의 자원 활용 방안 - (자치구 영향) 자치구 행정·인사·재정 부담 및 적정성, 파급효과 분석 등</p>	<input type="checkbox"/>	<input checked="" type="checkbox"/>	
	<p>◆ 정책·계획 등의 지속가능성을 검토하였습니까?</p> <p>- (지속가능성) 지역경제 발전, 사회적 형평성, 환경보전 등</p>	<input type="checkbox"/>	<input checked="" type="checkbox"/>	
정책홍보	<p>◆ 국내외 정책(사업)홍보방안을 검토하였습니까?</p> <p>- (홍보) 국내보도자료, 기자설명회, 현장설명회 - (정책영문화) 영문제목·요약, 해외언론보도, 외국어 홈페이지 게시 등</p>	<input type="checkbox"/>	<input checked="" type="checkbox"/>	
기타사항	<p>◆ 불필요한 외국어·외래어 표현 대신 바른 우리말을 사용하였습니까?</p>	<input checked="" type="checkbox"/>	<input type="checkbox"/>	
	<p>◆ 공개 여부를 “비공개”로 설정했다면 법적근거를 명확히 검토하였습니까?</p> <p>(정보공개법 제9조 제1항 제1호~제8호)</p>	<input type="checkbox"/>	<input checked="" type="checkbox"/>	

< 목 차 >

I. 일반 현황

- 서울시 등록현황 1
- 자치구별 등록현황 2
- 전국 등록 현황 4

II. 부문별 현황

- 용도별 현황 4
- 차종별 현황 5
- 연료별 현황 6

III. 외국산 등록 현황 8

IV. 활용방안 10

서울시 자동차등록 주요 현황(2019년 9월)

국토교통부 자동차관리정보시스템의 자동차등록 입력자료('19.9월기준)를 집계, 서울시 자동차등록대수 현황을 파악 및 분석하여 서울시 교통행정의 기초자료로 활용하고자 함.

I 일반 현황

□ 서울시 등록현황

- 등록대수 3,121,687 대(전국 대비 13.24%)
 - 전년('18.9월 3,123,924대) 대비 **2,237대 감소**
 - 전월('19.8월 3,120,892대) 대비 **795대 증가**
- 차종별 자동차 등록비율
 - 승용차(85.38%), 승합(3.72%), 화물(10.64%), 특수(0.26%)

< 표 1-1, 서울시 자동차 등록현황 >

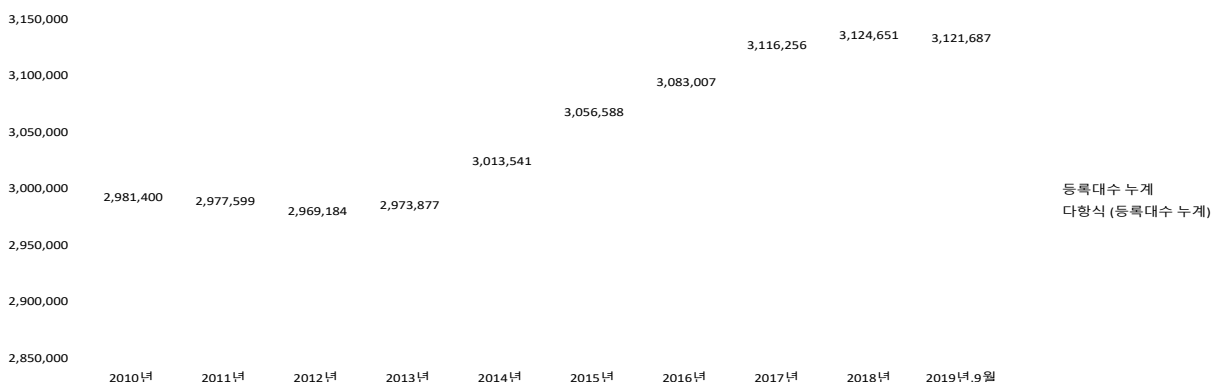
(단위 : 대)

구 분	계	승 용	승 합	화 물	특 수
등록대수	3,121,687	2,665,342	116,144	332,071	8,130
등록비율(%)	100.00%	85.38%	3.72%	10.64%	0.26%

※ 특수차량 : 구난차, 견인차, 고가사다리차, 현금수송, 방승중계차 등

< 그림 1-1 연도별 등록 주이 (2010년 ~ 2019년(9월)) >

(단위 : 대)

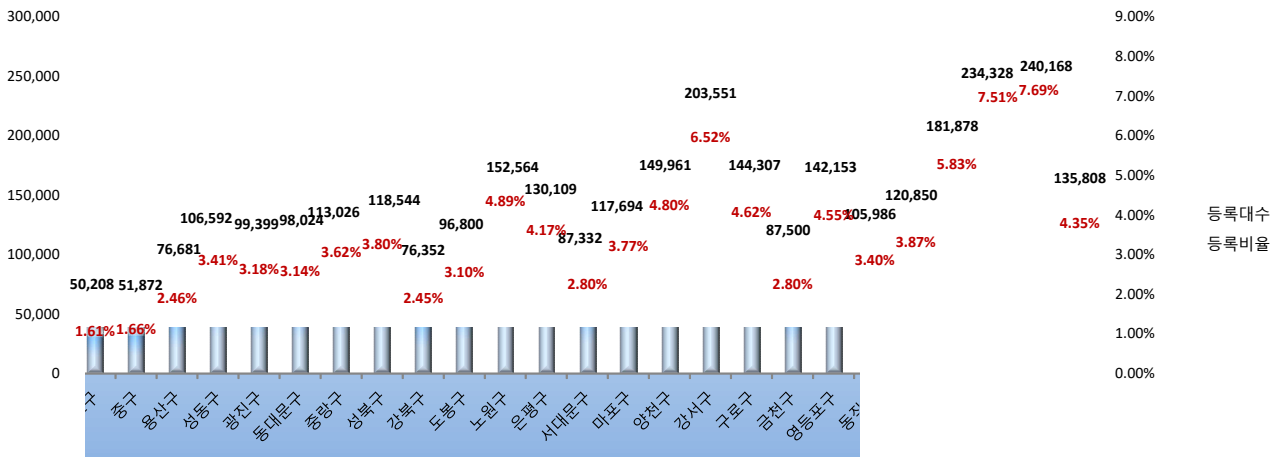


자치구별 등록현황

- 자동차등록 상위 5개 자치구(서울 등록대수 대비 32.43% 차지)
 - 송파구(7.69%), 강남구(7.51%), 강서구(6.52%), 서초구(5.83%), 노원구(4.89%)

< 그림 1-2, 자치구별 자동차 등록현황 >

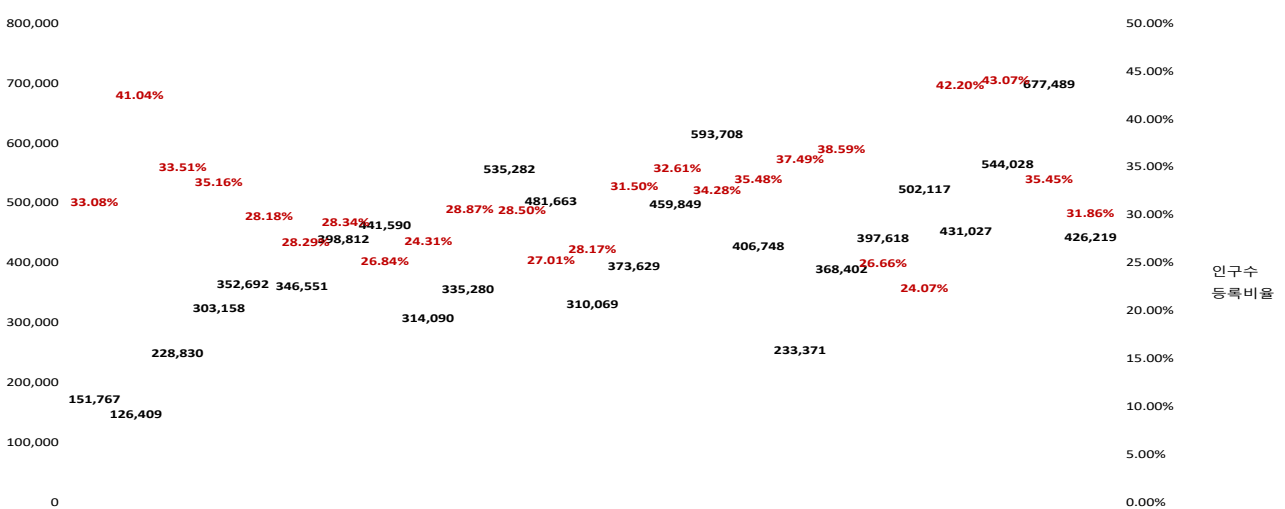
(단위 : 대)



- 주민등록 인구 대비 등록비율이 높은 자치구는 강남구(43.07%), 서초구(42.20%), 중구(41.04%), 영등포구(38.59%), 금천구(37.49%) 순

< 그림 1-3, 자치구 인구대비 등록비율 >

(단위 : 대)



※ 서울주민등록 인구 : 9,740,398 명(출처: 행정안전부 “주민등록 인구통계”, 기준일 : ' 19년 9월)

< 표 1-2, 자치구별 등록현황 >

(단위 : 대)

자치구별	자동차등록현황		인구대비 등록현황		차 종			
	등록대수	등록비율	인구수	등록비율	승 용	승 합	화 물	특 수
합 계	3,121,687	100.00%	9,740,398	32.05%	2,665,342	116,144	332,071	8,130
종로구	50,208	1.61%	151,767	33.08%	40,821	3,997	5,210	180
중 구	51,872	1.66%	126,409	41.04%	41,248	3,263	7,143	218
용산구	76,681	2.46%	228,830	33.51%	67,190	2,454	6,926	111
성동구	106,592	3.41%	303,158	35.16%	90,142	5,343	10,930	177
광진구	99,399	3.18%	352,692	28.18%	83,496	3,314	12,315	274
동대문구	98,024	3.14%	346,551	28.29%	81,137	3,749	12,956	182
중랑구	113,026	3.62%	398,812	28.34%	92,606	4,748	15,248	424
성북구	118,544	3.80%	441,590	26.84%	102,277	5,108	10,979	180
강북구	76,352	2.45%	314,090	24.31%	63,154	3,845	9,196	157
도봉구	96,800	3.10%	335,280	28.87%	81,919	3,749	10,896	236
노원구	152,564	4.89%	535,282	28.50%	133,390	5,523	13,303	348
은평구	130,109	4.17%	481,663	27.01%	111,514	5,124	13,190	281
서대문구	87,332	2.80%	310,069	28.17%	75,195	3,320	8,512	305
마포구	117,694	3.77%	373,629	31.50%	101,144	4,187	12,113	250
양천구	149,961	4.80%	459,849	32.61%	128,868	5,044	15,489	560
강서구	203,551	6.52%	593,708	34.28%	174,424	7,445	21,269	413
구로구	144,307	4.62%	406,748	35.48%	120,254	6,191	17,495	367
금천구	87,500	2.80%	233,371	37.49%	69,703	4,244	13,386	167
영등포구	142,153	4.55%	368,402	38.59%	116,503	5,160	19,292	1,198
동작구	105,986	3.40%	397,618	26.66%	93,633	3,220	8,759	374
관악구	120,850	3.87%	502,117	24.07%	103,500	4,604	12,478	268
서초구	181,878	5.83%	431,027	42.20%	159,654	4,897	16,970	357
강남구	234,328	7.51%	544,028	43.07%	211,909	5,964	16,051	404
송파구	240,168	7.69%	677,489	35.45%	206,075	7,037	26,644	412
강동구	135,808	4.35%	426,219	31.86%	115,586	4,614	15,321	287

□ 전국 등록 현황

- 전국 등록대수 : 23,575,283대 (전년 동월 대비 532,705대 증가)
 - 전국 자동차 대비 서울시 비율 13.24%(3,121,687 대)
 - ※ 1위:경기도 5,730,156대(24.31%), 3위:경상남도 1,717,885대(7.29%)

< 표 1-3, 전국 등록현황 >

(단위 : 대)

시 도	등록대수	등록비율	시 도	등록대수	등록비율
계	23,575,283	100.00%	경기도	5,730,156	24.31%
서울특별시	3,121,687	13.24%	강원도	781,072	3.31%
부산광역시	1,389,650	5.89%	충청북도	835,104	3.54%
대구광역시	1,185,649	5.03%	충청남도	1,114,620	4.73%
인천광역시	1,620,746	6.87%	전라북도	928,868	3.94%
광주광역시	674,470	2.86%	전라남도	1,050,910	4.46%
대전광역시	672,494	2.85%	경상북도	1,442,658	6.12%
울산광역시	564,365	2.39%	경상남도	1,717,885	7.29%
세종시특별자치시	159,691	0.68%	제주특별자치도	585,258	2.48%

II 부문별 현황

□ 용도별 현황

- 전년 동월 대비 2,237대 감소
 - 관용 422대, 영업용 2,447 증가, **자가용 5,106대 감소**

영업용
6.55%

관용
0.39%

영업용
6.63%

관용
0.40%

자가용
93.06%

자가용
92.96%

관용 자가용 영업용

관용 자가용 영업용

< 2018년 9월 >

< 2019년 9월 >

< 표 2-1, 용도별 현황 >

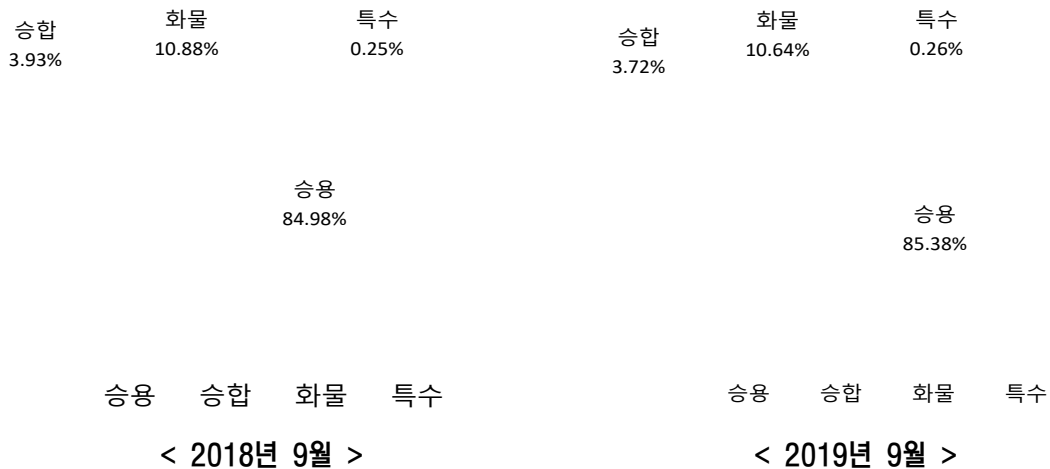
(단위 : 대)

구 분		관 용	자가용	영업용	계
2019년 9월	등록대수	12,555	2,902,056	207,076	3,121,687
	등록비율	0.40%	92.96%	6.63%	100.00%
2018년 9월	등록대수	12,133	2,907,162	204,629	3,123,924
	등록비율	0.39%	93.06%	6.55%	100.00%
전년 대비	증감(대)	422	-5,106	2,447	-2,237

※ 비사업용 : 2,914,611 대, 사업용 : 207,076 대

□ 차종별 현황

- 전년 동월대비 승용 10,514대, 특수차량 221대 증가
- 승합 차량 6,548대, 화물 6,424대 감소 등 매년 감소 추세



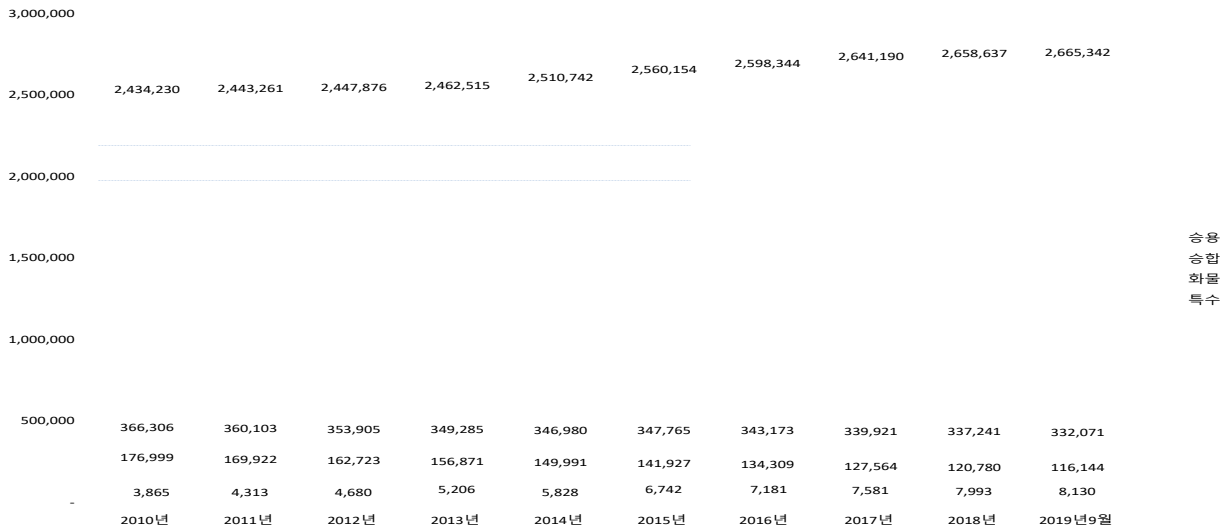
< 표 2-2, 차종별 현황 >

(단위 : 대)

구 분		계	승 용	승 합	화 물	특 수
2019년 9월	등록대수	3,121,687	2,665,342	116,144	332,071	8,130
	등록비율	100.00%	85.38%	3.72%	10.64%	0.26%
2018년 9월	등록대수	3,123,924	2,654,828	122,692	338,495	7,909
	등록비율	100.00%	84.98%	3.93%	10.84%	0.25%
전년 대비	증감(대)	-2,237	10,514	-6,548	-6,424	221

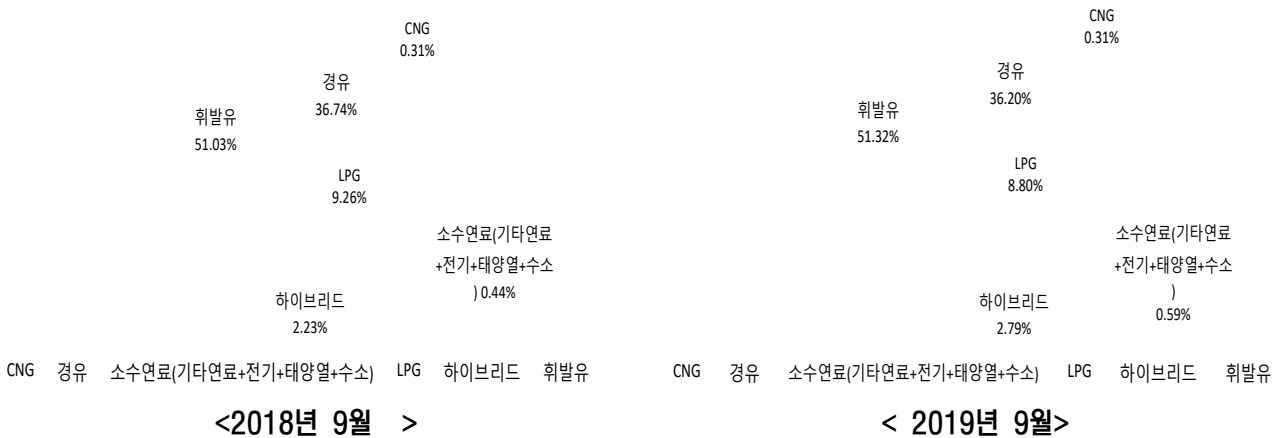
< 그림 2-1, 연도별 현황 (2010년 ~ 2019년(9월)) >

(단위 : 대)



연료별 현황

- 휘발유(51.32%) > 경유(36.20%) > LPG(8.80%) > 하이브리드(2.79%)
- 전년 동월대비
 - 하이브리드(17,366대), 소수 연료(4,517대), 휘발유(8,063대) 차량 증가
 - 경유(17,798대), LPG(14,507대), CNG(112대) 차량 감소
 - 소수 연료(기타연료, 전기, 태양열 수소) 중산차량은 52.86% 상승(4,284대 증가)으로 꾸준히 증가



< 표 2-3, 연료별 등록 비율 >

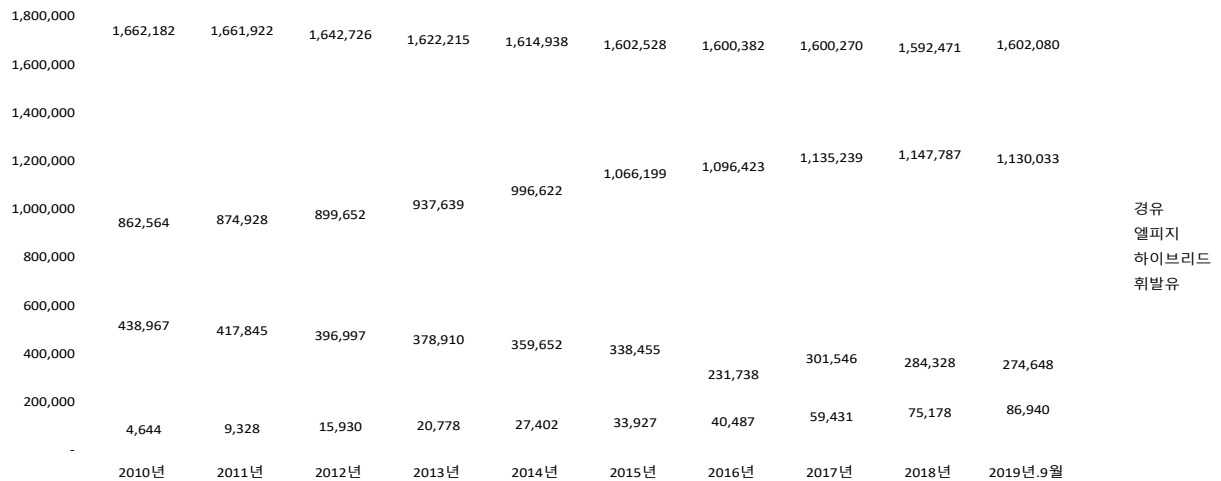
(단위 : 대)

구분	계	CNG	경유	소수 연료 (기타연료, 수소, 전기, 태양열)	LPG	하이브리드 (경유, 휘발유, CNG, LPG)	휘발유 (무연, 유연포함)
등록대수	3,121,687	9,551	1,130,033	18,435	274,648	86,940	1,602,080
비율	100.00%	0.31%	36.20%	0.59%	8.80%	2.79%	51.32%

< 표 2-4, 연료별 >

구분		2018년 9월	2019년 9월	전년대비
계		3,123,924	3,121,687	-2,237
CNG (%)		9,663	9,551	-112
		0.31%	0.31%	
경유 (%)		1,147,831	1,130,033	-17,798
		36.74%	36.20%	
기타연료 (%)		5,543	5,777	234
		0.18%	0.19%	
수소 (%)		35	269	234
		0.00%	0.01%	
LPG (%)		289,155	274,648	-14,507
		9.26%	8.80%	
전기 (%)		8,105	12,389	4,284
		0.26%	0.40%	
태양열 (%)		1	0	-1
		0.00%	0.00%	
하이브리드	소계	69,574	86,940	17,366
	(%)	2.23%	2.79%	
	CNG+전기	51	51	0
	LPG+전기	1,975	1,937	-38
	경유+전기	28	70	42
	휘발유+전기	67,520	84,882	17,362
휘발유	소계	1,594,017	1,602,080	8,063
	(%)	51.03%	51.32%	
	휘발유	691,125	679,339	-11,786
	무연	901,730	921,634	19,904
	유연	1,162	1,107	-55

< 그림 2-2, 연도별 현황(2010년 ~ 2019년(9월)) >



Ⅲ 외국산 등록 현황

- 전년 동월 대비 37,257대 증가, 등록비율은 전체 자동차등록대수 대비 16.36%
- 강남구(79,364대, 15.54%), 서초구(57,243대, 11.21%), 송파구(47,416대, 9.28%)

외국산
15.13%

외국산
16.36%

국내산
84.87%

국내산
83.64%

— 국내산 — 외국산

— 국내산 — 외국산

< 2018년 9월 >

< 2019년 9월 >

< 표 3-1, 외국산 등록현황 >

(단위 : 대)

구 분		계	승 용	승 합	화 물	특 수
2019년 9월	등록대수	510,857	504,750	1,797	3,490	820
	등록비율(%)	100.00%	98.80%	0.35%	0.68%	0.16%
2018년 9월	등록대수	472,600	467,074	1,610	3,093	823
	등록비율(%)	100.00%	98.83%	0.34%	0.65%	0.17%
전년 대비	증감(대)	38,257	37,676	187	397	-3

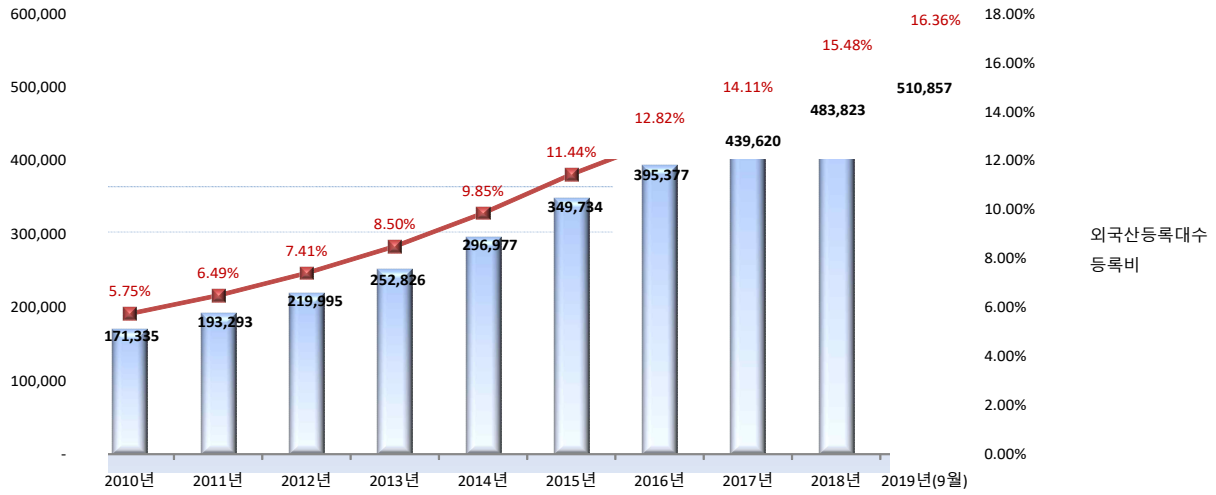
< 표 3-2, 연도별 외국산 등록현황 >

(단위 : 대)

년 도	계	승 용	승 합	화 물	특 수	등록비율	전체 차량등록대수
2010년	171,335	168,221	1,065	1,580	469	5.75%	2,981,400
2011년	193,293	190,115	1,037	1,629	512	6.49%	2,977,599
2012년	219,995	216,806	1,023	1,631	535	7.41%	2,969,184
2013년	252,826	249,383	1,067	1,721	655	8.50%	2,973,877
2014년	296,977	293,325	1,134	1,815	703	9.85%	3,013,541
2015년	349,734	345,771	1,219	1,996	748	11.44%	3,056,588
2016년	395,377	390,956	1,327	2,302	792	12.82%	3,083,007
2017년	439,620	434,607	1,468	2,741	804	14.11%	3,116,256
2018년	483,823	478,139	1,652	3,210	822	15.48%	3,124,651
2019년(9월)	510,857	504,750	1,797	3,490	820	16.36%	3,121,687

< 그림 3-1, 연도별 등록현황 (2010년 ~ 2019년(9월)) >

(단위 : 대)



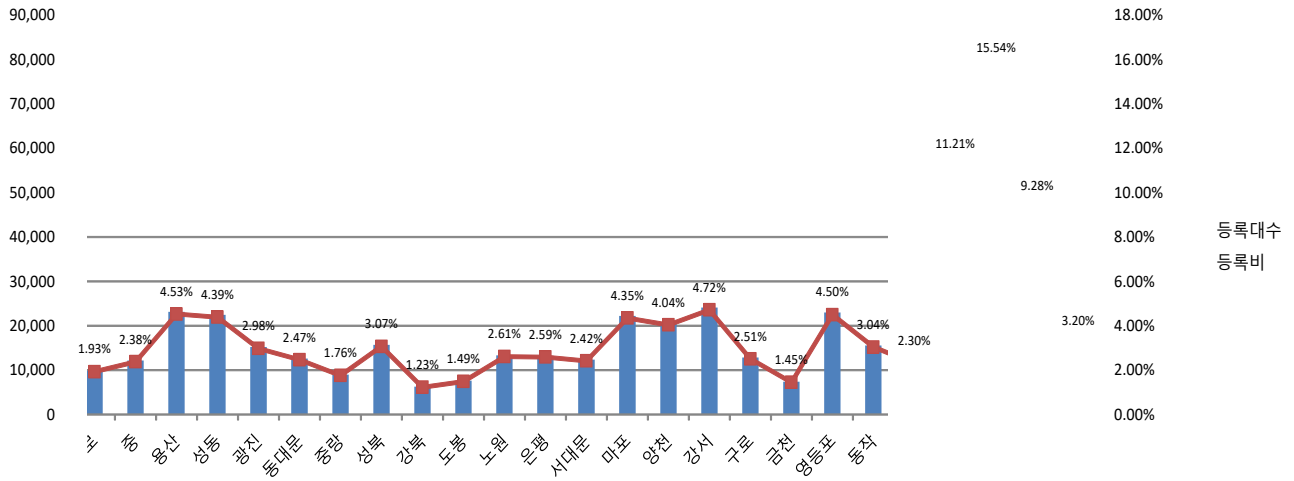
< 표 3-3. 자치구별 등록현황 >

(단위 : 대)

자치구	외국산 자동차 등록현황		인구수 대비 등록현황		외국산 자동차 용도별			
	계	등록비율(%)	인구수	등록비율(%)	승용	승합	화물	특수
계	510,857	100.00%	9,740,398	5.24%	504,750	1,797	3,490	820
종로구	9,866	1.93%	151,767	6.50%	9,702	68	62	34
중 구	12,157	2.38%	126,409	9.62%	11,890	68	152	47
용산구	23,156	4.53%	228,830	10.12%	22,954	62	133	7
성동구	22,447	4.39%	303,158	7.40%	22,246	89	104	8
광진구	15,212	2.98%	352,692	4.31%	15,076	53	81	2
동대문구	12,631	2.47%	346,551	3.64%	12,442	52	129	8
종량구	8,988	1.76%	398,812	2.25%	8,823	47	104	14
성북구	15,681	3.07%	441,590	3.55%	15,481	86	106	8
강북구	6,264	1.23%	314,090	1.99%	6,167	32	60	5
도봉구	7,637	1.49%	335,280	2.28%	7,518	50	61	8
노원구	13,334	2.61%	535,282	2.49%	13,150	72	99	13
은평구	13,240	2.59%	481,663	2.75%	13,082	44	110	4
서대문구	12,361	2.42%	310,069	3.99%	12,169	61	106	25
마포구	22,202	4.35%	373,629	5.94%	21,942	76	164	20
양천구	20,636	4.04%	459,849	4.49%	20,214	58	158	206
강서구	24,128	4.72%	593,708	4.06%	23,768	98	225	37
구로구	12,829	2.51%	406,748	3.15%	12,562	47	182	38
금천구	7,398	1.45%	233,371	3.17%	7,268	36	86	8
영등포구	23,013	4.50%	368,402	6.25%	22,540	68	262	143
동작구	15,540	3.04%	397,618	3.91%	15,420	41	69	10
관악구	11,746	2.30%	502,117	2.34%	11,603	39	93	11
서초구	57,243	11.21%	431,027	13.28%	56,733	140	306	64
강남구	79,364	15.54%	544,028	14.59%	78,843	209	248	64
송파구	47,416	9.28%	677,489	7.00%	47,032	118	247	19
강동구	16,368	3.20%	426,219	3.84%	16,125	83	143	17

< 그림 3-2, 자치구별 등록현황 >

(단위 : 대)



IV 활용 방안

- 각 부서에 배부 및 행정포털 '사업무 공지'에 게시하여 서울시 자동차 통계자료로 활용

붙임 : 서울시 자동차 등록현황(2019년 9월) 1부.