

서울소방학교 사이버교육센터 자주하는 질문모음

서울소방학교 사이버교육센터 교육 수강 중 전화 문의 및 묻고 답하기 게시판에 문의가 많은 질문을 정리하여 학습자들의 이용편의를 도모하고 내실있는 사이버교육과정을 운영하고 함.

문의 : ☎ 2106-3670~3671 | <https://sobang.eseoul.go.kr>

사이버교육센터 접속 및 수강

- 문의1) 서울소방학교 사이버교육센터 접속 방법은?
- 문의2) 사이버교육 수강신청 및 학습절차는?
- 문의3) 2021년 사이버교육과정은 어떻게 되나요?
- 문의4) 사이버교육 중 평가가 있는 과정은 어떻게 되나요?
- 문의5) 사이버교육 교육 수료 후 복습을 할 수 있는 방법이 없나요?

사이버교육센터 수료 관련

- 문의6) 서울소방학교 사이버교육 수료 조건은 ?
- 문의7) 사이버교육 미수료자에 대한 처리 기준은?
- 문의8) 사이버교육은 1년에 몇 과정 이상 들어야 하는 건가요?

사이버교육센터 회원정보 관련

- 문의9) 아이디 또는 비밀번호를 분실했는데 알수 있는 방법이 있나요?
- 문의10) 서울소방학교 사이버교육센터 회원가입 승인 기간은?
- 문의11) 개명을 했는데 이름을 바꾸고 싶은데 방법이 있나요?
- 문의12) 사이버교육센터 아이디를 변경하고 싶은데 어떻게 하면 되나요?
- 문의13) 사이버교육센터 소속 정보 및 직급 수정이 안 되나요?

사이버교육 수강시 콘텐츠 오류 관련

- 문의14) 사이버교육 콘텐츠 수강시 유의사항?
- 문의15) 이미 교육 신청된 과목이 있습니다. 메시지가 나와요?
- 문의16) 콘텐츠(영상)가 실행되지 않을 때 조치 방법은?
- 문의17) 1일 학습량이 초과되었다고 합니다. 어떻게 하면 되나요?

기타 사항

- 문의18) 수강 완료 후 수료증 출력은 어떻게 하나요?
- 문의19) 수료증 출력시 소속 정보가 달라요?
- 문의20) 소방서 사이버교육센터 관리자 신청은 어떻게 하나요?

서울소방학교 사이버교육센터 자주하는 질문!

Q1 서울소방학교 사이버교육센터 접속 방법은 ?

- 포털사이트(다음,네이버 등)에서 “서울소방학교 사이버교육센터”로 검색 후 접속 가능합니다.
- 서울소방학교 사이버교육센터 바로가기
☞ <https://sobang.eseoul.go.kr>
- 행정포털 ⇒ 업무데스크 ⇒ 소방 ⇒ 소방학교 사이버교육센터 클릭

Q2 사이버교육 수강신청 및 학습절차는?

- 수강신청 절차

본부/소방서 교육담당	교육생	소방학교 교육운영팀
과정별 교육인원 배정 (매년 초)	회원등록/ 개인정보 현행화(필수) 수강신청	교육생 최종승인

- 학습방법 절차

교육생	소방학교 교육운영팀	본부/소방서 교육담당
학습진행 평가/설문	교육생 수료처리 미수료자 통보	교육시간 입력 미수료자 재입교 안내

- 학습진도 : 1일 과목별 학습진도율 30% 이내 학습권장
- 학습인정 : 사이버교육 1개 차시는 대략 20±5내외로 집합교육 환산시 2개 차시는 학습시간 1시간으로 간주
- 학습장애관련 : 사이버교육센터 공지사항 및 묻고답하기 활용

Q3 2021년 사이버교육과정은 어떻게 되나요?

○ 안전보건 등 30개 과정 68회 운영

교과과정	편성과목명(학습차시)	차시(시간)	교육인원 (인원)	상반기 학습기간(신청 학기)	하반기 학습기간(신청 학기)
1 안전보건	- 소방공무원안전보건(10)/안전사고예방(10)	20 (10)	75 (150)	2. 1 ~ 2.21 (1.25 ~ 1.29)	
2 소방민원 *평가없음	- 민원발생사태에 따른 대응요령(10) - 소방민원실무(10)	20 (10)	75 (150)		
3 상황관리	- 상황관리요원의 역할과 자세(4) - 상황관리관계법령의 이해(10)/119지령시스템의 이해(10)	24 (12)	75 (150)	5. 3 ~ 5.23 (4.26 ~ 4.30)	
4 PTSD관리	- PTSD이해와 관리(8)/PTSD이론과 실제(5) - 우울증 알아봅시다(6)	19 (10)	75 (150)		
5 안전관리 (다중이용업소안전관리)	- 다중이용업소의 안전관리에 관한 특별법 제정(14)	14 (7)	75 (150)	3. 1 ~ 3.21 (2.22 ~ 2.27)	
6 소방언론대응	- 소방언론대응(10)/재난커뮤니케이션(6)	16 (8)	75 (150)		
7 소방특수차조작	- 소방차량운전능력향상(10) - 소방차량조작 I(10), 소방차량조작 II(5)	25 (13)	75 (150)	8. 2 ~ 8.22 (7.26 ~ 7.30)	
8 건축물화재	- 고층건축물화재(10)/지하시설물화재(10) - 화재학(8)	28 (14)	75 (150)		
9 화재진압전술	- 구획실화재진압전술(15)/배연전술(10)	25 (12)	75 (150)	4. 5 ~ 4.25 (3.29 ~ 4.2)	
10 소방특별사법경찰실무	- 소방특별사법경찰개론(11)/과태료부과및징수절차(3) - 사건송지사태를 통한 관련법령이해(4)/소방특별조사실무(10)	28 (14)	75 (150)		
11 위험물실무	- 위험물시설(12)/위험물성질및취급방법(10) - 제조물책임법(5)	27 (13)	75 (150)	9. 6 ~ 9.26 (8.30 ~ 9.3)	
12 응급의료	- 주제료배우는응급의료용어(10) - 기본응급처치실무(12)/응급의료에관한법률(12)	34 (17)	75 (150)		
13 외상소생술실무	- 119구급대원의병원전송의상처지(12) - 감염관리실무(10)	22 (11)	75 (150)	5.31 ~ 6.20 (5.24 ~ 5.28)	
14 구급실무	- 119구급대원의 전문구급장비 활용법(40)	40 (20)	75 (150)		
15 행정실무	- 적극행정의이해(6)/통합적사고및기획력향상(5) - 보도자료 이해 및 작성법(10)	21 (10)	75 (150)	10. 4 ~ 10. 24 (9.27 ~ 10.1)	
16 소방안전교육기법	- 소방안전교육기법(15)	15 (8)	75 (150)		
17 소방차량적재장비 사용 및 관리 *평가없음	- 소방차량적재장비 사용 및 관리(25)	25 (7)	75 (150)	7. 5 ~ 7.25 (6.28 ~ 7.2)	
18 소방시설기계실무 I	- 소방시설기계실무(10) - 알기쉬운소방시설 작동원리(7)	17 (8)	75 (150)		
19 소방시설전기실무 I	- 소방시설전기실무(10)/소방시설전기 I(10)	20 (10)	75 (150)	11. 1 ~ 11.21 (10.25 ~ 10.29)	
20 구조실무 I	- 구조실무(12)/테크니컬로프구조(6)	18 (9)	75 (150)		
21 소통형 리더의 기술 *평가없음	- 마음을 읽는 소통형 리더의 기술(7) - 사람을 움직이는 유일한 방법, 소통과 공감(7)	14 (7)	75 (150)	불입1. 참조	
22 소방시설기계실무 II	- 소방시설기계 II(15)	15 (7)	75 (150)		
23 소방시설전기실무 II	- 소방시설전기 II(15)	15 (7)	75 (150)	4. 5 ~ 6.13 (4.1 ~ 5.31)	
24 구조실무 II	- 생활안전구조(10)/도시탐색구조(7)	17 (8)	75 (150)		
25 보고서작성실무 *평가없음	- 공직자를 위한 보고서 잘 쓰는 법(7) - 보고서 작성 스킬 및 보고기법(7)	14 (7)	75 (150)	7. 5 ~ 11.30 (7.1 ~ 11.14)	
26 한글, 엑셀, 파워포인트 활용 Tip *평가없음	- 한글, 엑셀, 파워포인트 활용 Tip(12) - 프레젠테이션 제작스킬 및 발표기법(7)	19 (9)	75 (150)		
27 현장지휘관인증	- 현장지휘관인증(13)	13 (7)	100 (1,000)		
28 청렴교육 I *평가없음	- 반부패 청렴정책의 이해	15 (7)	1,100 (2,200)		
29 청렴교육 II *평가없음	- 사례로 배우는 청탁금지법(7) - 역사속에서 찾은 청렴이야기(10)	17 (8)	1,100 (2,200)		
30 청렴교육 III *평가없음	- 청탁금지법의 이해(6) - 이준신 장군의 청렴리더십(8)	14 (7)	300(600)		

Q4 사이버교육 중 평가가 있는 과정은 어떻게 되나요?

- 모든 과목의 학습진도율이 80% 이상이면 총괄평가 응시 가능하며
- 총괄평가 없는 과정은 인문소양 청렴 과정 및 공동활동 도입 과정은 콘텐츠 제공기관에서 총괄평가 없이 운영하는(미제공) 경우 등입니다.

총괄평가 실시(22개)	총괄평가 미 실시(8개)
안전보건/소방안전교육기법/상황관리/PTSD관리/ 안전관리/소방언론대응/소방특수차조작/ 건축물화재/화재진압전술/현장지휘관인증/ 소방특별사법경찰실무/위험물실무/응급의료 소방시설기계실무 I·II/소방시설전기실무 I·II/ 외상소생술실무/구급실무/구조실무 I·II/행정실무	보고서작성실무/소방민원/ 소방차량적재장비사용및관리/ 한글, 엑셀, 파워포인트 활용Tip /소통형리더의기술 / 청렴교육 I·II·III

Q5 사이버교육 교육 수료 후 복습 할 수 있는 방법이 없나요?

○ 사이버교육센터에 로그인 ⇒ 열린학습방에서 과목 검색 후 복습 수강 가능합니다.



Q6 서울소방학교 사이버교육 수료 조건은 ?

- 학습진도의 수료 조건은 과목별 학습진도율 80% 이상인자
 - 학습평가(일부과목 제외) :
 - 응시대상 : 과목별 학습진도율 80% 이상인 자
 - 평가문항 : 문제은행 형식에서 랜덤 출제(객관식 20문항 / 30분)
 - 응시방법 : 교육생이 편리한 장소에서 온라인으로 접속하여 평가
 - 응시횟수 : 응시기회 3회 제공, 3회 중 높은 점수로 인정
 - 평가결과 : 100점 만점의 60점 이상 득점자만 수료 처리
- ※ 현장지휘관 인증 과정은 70점 이상, 일부과정은 학습평가 없음.

Q7 사이버교육 미수료자에 대한 처리 기준은?

○ 수료점수에 미달된 자에 대하여는 **1회에 한하여 재교육**
 <소방공무원 교육훈련규정 제17조(수료점수 미달자에 대한 조치)>

- ① 교육훈련성적이 수료점수에 미달된 자에 대하여는 1회에 한하여 다시 교육훈련을 받게하여야 한다.
- ② 소속기관의 장은 제1항의 규정에 의하여 다시 교육훈련을 받은 자가 재차 수료 점수에 미달하고 근무성적이 극히 불량하여 국가공무원법 제70조·제78조 또는 지방공무원법 제62조·제69조의 직권면직 또는 징계사유에 해당된다고 인정할 때에는 관할 징계위원회 또는 인사위원회에 징계의결의 요구, 징계의결 요구의 신청 또는 직권면직의 동의요구등의 조치를 할 수 있다.
- ③ 소속기관의 장은 제2항의 규정에 의한 조치를 한 경우에는 그 뜻을 당해 교육 훈련기관의 장에게 통보하여야 한다.

○ 현장지휘관 인증 사이버교육 미수료자에 대한 조치

- 사이버교육 평가 70점 미만으로 미수료자
- 재응시 : 년 2회 응시 가능(2회 미수료시 당해연도 응시불가)
- 2019년도 미수료자 2020년도 2회 응시가능

○ 사이버교육 미입교, 미수료 시 건당 -1점 성과평가 감점

지표명	교육태도 등 불량 감점				
항목	집합 미입교 미수료	사이버 미입교, 미수료	생활 위반 (최대감점 - 2점)	대상자 변경	퇴교자
감점	1건당 -2점	1건당 -1점	불임참조	1건당 -0.5점	1건당 -2점

Q8 사이버교육은 1년에 몇 과정 이상 들어야 되나요?

○ **1년에** 몇 과정 이상 들어야 된다는 **제한은 없으며**, 소방공무원 교육훈련 성적 평정규정에 제11조에 의하면, **사이버교육은 1과정당 0.25점으로 하되, 평정점은 1.0점을 초과할 수 없습니다.**

○ 사이버교육의 경우 4개까지 총 1.0점까지 인정이 됩니다.(참고로 교육점수는 3점 만점) 나머지 2점은 집합교육으로 채워야 합니다.

※ 근거 : 소방공무원 교육훈련성적 평정규정 제11조(전문교육평정) 4

Q9 아이디 또는 비밀번호를 분실했는데 알 수 있는 방법이 있나요?

- 사이버교육센터 접속 후 **아이디/비밀번호 찾기**를 활용하여 찾을 수 있습니다.
- 추가 확인 필요시 사이버교육센터 문의(2106-3670~3671) 하면 됩니다.



Q10 서울소방학교 사이버교육센터 회원가입 승인 기간은?

- 사이버교육센터 회원가입 후 익일까지 승인처리 완료됩니다.
- 빠른 회원가입 승인처리를 원하실 경우 사이버교육센터 (2106-3670~3671) 연락 주시면 당일 승인처리 가능합니다.

※ 반드시 소속정보 등 현행화 후 가입 신청하기 바람

Q11 **개명으로 회원정보 이름을 바꾸고 싶은데 방법이 있나요?**

- 개명으로 인한 **이름 변경은 불가능**하며, 기존 가입중인 회원정보 삭제 후 **재가입** 신청해야 합니다.
- 기존 회원정보 삭제는 사이버교육센터에 문의 (2106-3670~3671) 후 처리 가능합니다.
- 절차
 ☞ 기존 정보 삭제 요청 ⇒ 회원가입 후 ⇒ 회원가입 승인

Q12 **사이버교육센터 아이디를 변경하고 싶은데 어떻게 하면 되나요?**

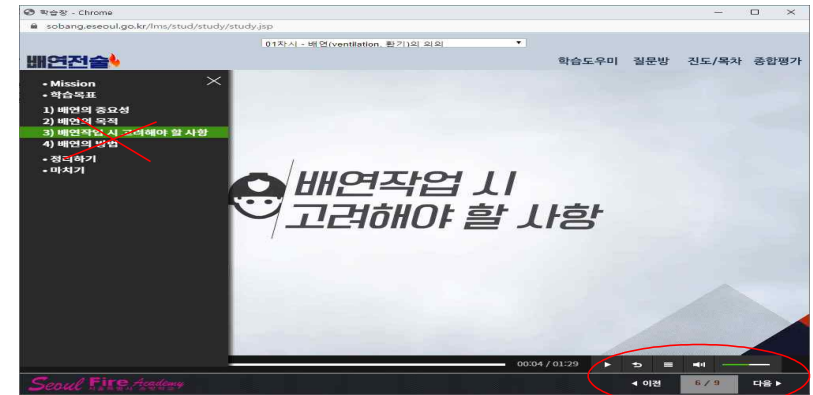
- 사이버교육센터 **회원가입 후 아이디 변경은 불가**하며, 아이디를 변경하고자 할 때는 **기존 회원정보를 삭제 요청 후 재가입** 신청해야 합니다.
- 회원가입 삭제 등은 사이버교육센터에 문의 (2106-3670~3671)해서 처리해야 합니다.

Q13 **사이버교육센터 소속 정보 및 직급 수정이 안 되나요?**

- 수강신청 전 **회원 정보 수정 후** 수강신청을 하게되면 **소속 정보가 변경되고**, 수강신청 후 소속 정보를 변경하면 **다음 신청 과정부터 반영**이 됩니다.
- 소속 정보를 즉시 수정 반영 할려면 소방학교 사이버교육센터(2106-3671) 연락 주시기 바랍니다.

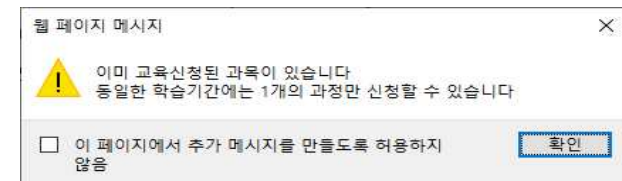
Q14 **사이버교육 콘텐츠 수강시 유의사항 ?**

- 학습하기를 눌러 콘텐츠 학습시에 진도체크를 위해서는 꼭 **오른쪽 하단의 이전, 다음 버튼을** 이용하여 주기 바랍니다.
- 간혹 왼쪽의 인덱스 메뉴를 눌러 페이지를 이동하실 수 있는데 진도체크를 위해서는 **오른쪽 하단의 버튼을** 사용하여야 합니다.



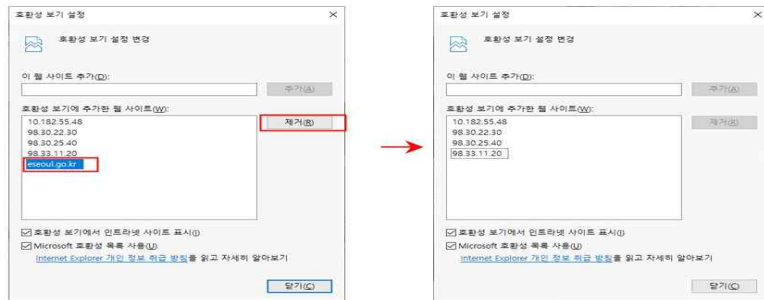
Q15 **이미 교육신청된 과목이 있습니다. 메시지가 나와요?**

- 사이버교육센터는 2개 과정을 같은 달에 수강 신청이 불가능 하도록 설정이 되어 있습니다.
- 아래 메시가 나오면 해당 서 **교육 담당에게 문의**하시면 **중복 수강신청**이 가능합니다.
 ※ 예) 청렴과정은 4월부터 ~ 6월까지 수강기간이라 이 기간 중에 다른 과목 수강 신청시 아래 메시지가 나오며 해당서 교육 담당에게 요청하셔서 수강신청 가능합니다.



Q16 콘텐츠(영상)가 실행되지 않을 때 조치 방법은?

- 2020년말 플래시 플레이어 지원 중단에 따라 콘텐츠를 순차적으로 웹표준 변환(html5) 작업 중에 있습니다
- 콘텐츠가 실행되지 않을 경우에는 인터넷 익스플로러 ⇒ 도구 ⇒ 호환성 보기 설정 으로 들어가셔서 eseoul.go.kr가 추가되어 있는지 확인하고 추가된 eseoul.go.kr 을 제거한 후에 실행하면 정상적으로 동작합니다.



- ※ 일부과목은 표준 변환(html5)작업이 완료될 때 까지 eseoul.go.kr를 추가하여 실행
- ※ 추후 호환성 보기 eseoul.go.kr 제거 후에 모든 교과목 실행하도록 개선 중.

Q17 1일 학습량을 초과하여 수강할 수 없나요?

- 사이버교육센터는 학습자들의 학습효과를 위해 1일 과목별 학습진도율을 30% 내외로 설정 되어있고, 학습 기간은 3주(21일)로 설정되어 있습니다.
- 따라서 최소 진도율 80%이상 수강하려면 최소 3일 이상은 수강을 해야 합니다.

Q18 수강 완료 후 수료증 출력은 어떻게 하나요?

- 사이버교육센터
나의 공간 ⇒ 나의학습공간 ⇒ 학습완료에서 출력할 수 있습니다.



※ 수료증 발급 등을 위한 개인정보 현행화 필수

Q19 수료증 출력 시 소속 정보가 달라요?

- 수강신청 전 소속 정보 현행화 없이 수강 중에 소속 정보를 변경 시 ⇒ 수료증 출력시 기존 소속 정보로 출력됩니다.
- 수강신청 전 소속 정보 현행화 후 ⇒ 수료증 출력시 변경된 소속 정보로 출력됩니다.
- ※ 즉시 변경된 소속 정보로 출력을 원할시에는 회원정보 변경 후 사이버교육센터(2106-3670~3671)문의하시면 즉시 처리하여 드립니다.

Q20 소방서 사이버교육센터 관리자 신청은 어떻게 하나요?

- 인사발령 등 소속 기관 교육 담당이 변경 되었을 때는 즉시 사이버교육센터에 문의(2106-3670~3671)하셔서 소방서 관리자 등록 신청하시기 바랍니다.