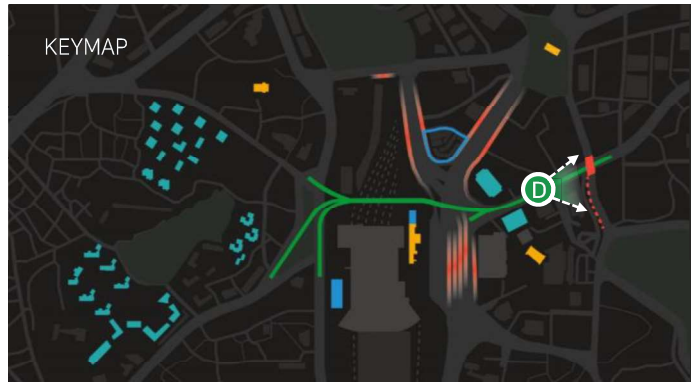


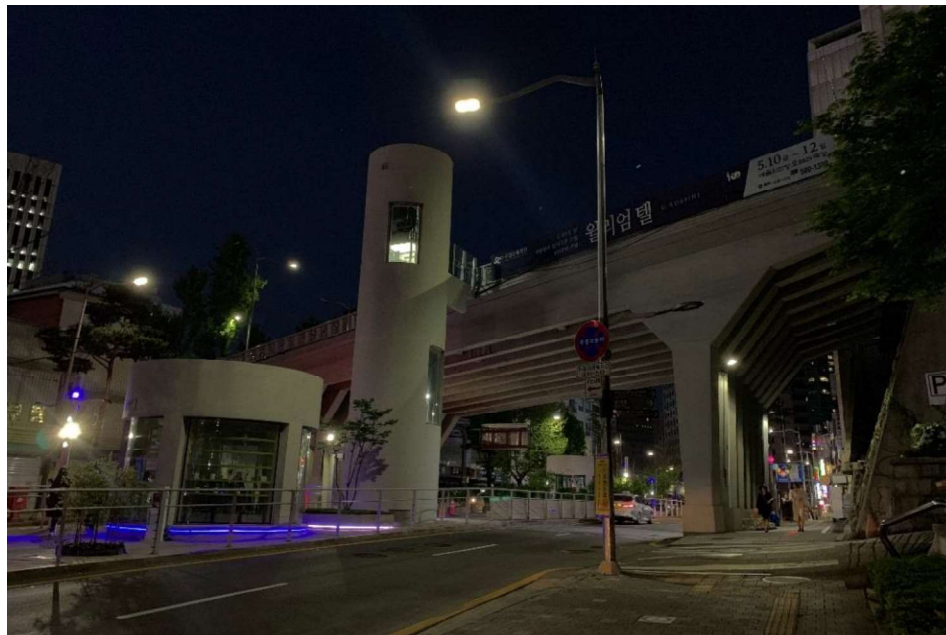
IV. 야간경관 개선세부계획안

환영의 빛1 (Gate of light)

KEYMAP



- 위치 : 남산육교 하부
- 현황분석 : 남산육교는 서울로7017의 퇴계로 방향 진입부에 위치하여 서울로의 시작을 알리는 지점에 위치해 있음
- 개선계획
 - 남산육교 하부 야간경관 연출을 통하여 환영의 빛으로서 서울로와 조화를 이루고, 서울로에서 바라보는 아름다운 야간경관 형성
 - 평상 시에 도로 및 서울로7017 상부는 갤럭시 블루 색상으로 연출하여 서울로 야간경관과의 연결성을 나타내고, 양쪽 보행로는 화이트 색상으로 연출하여 야간 보행객들의 안전조도 확보. 이벤트 시 또는 계절 별로 색상변화가 가능하도록 연출



[야간경관 개선계획 전]



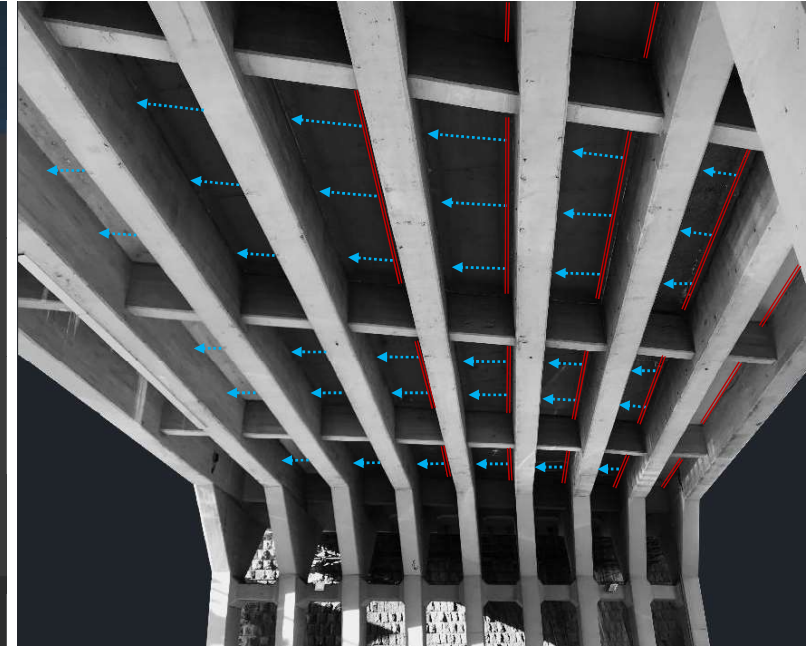
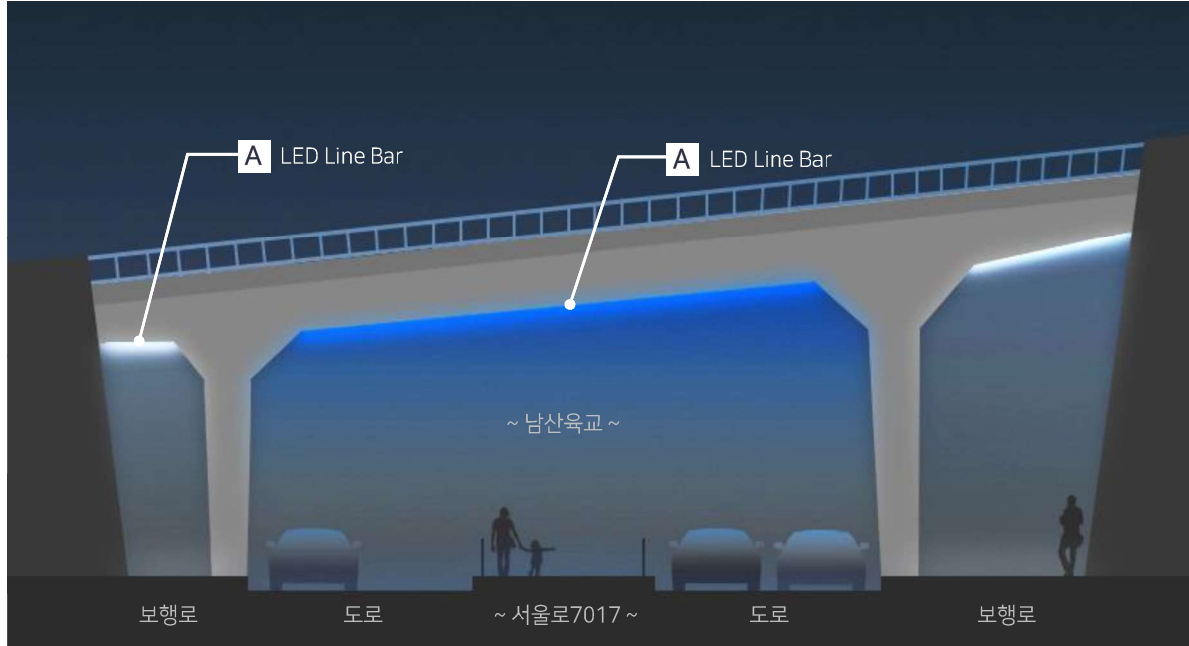
[야간경관 개선계획 후]

IV. 야간경관 개선세부계획안

환영의 빛1 (Gate of light)

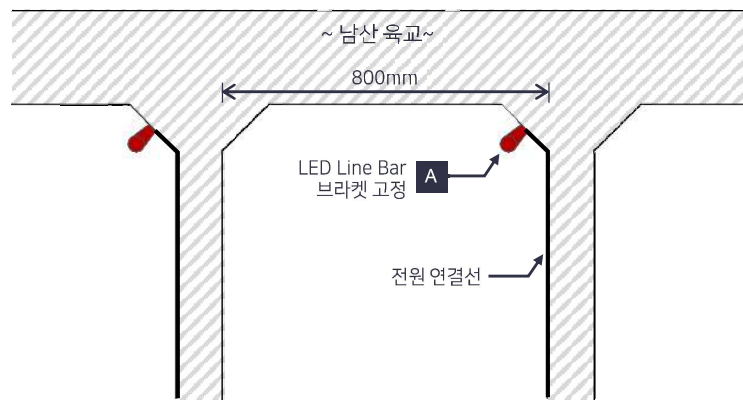
● 세부계획 내용

- 남산육교 하부 콘크리트 천정면에 LED 라인바 타입의 등기구를 설치하여 하향 투광된 빛이 육교 하부와 도로, 보행로를 비춰주는 계획



A. LED Line Bar

● 설치디테일



● 등기구 사양



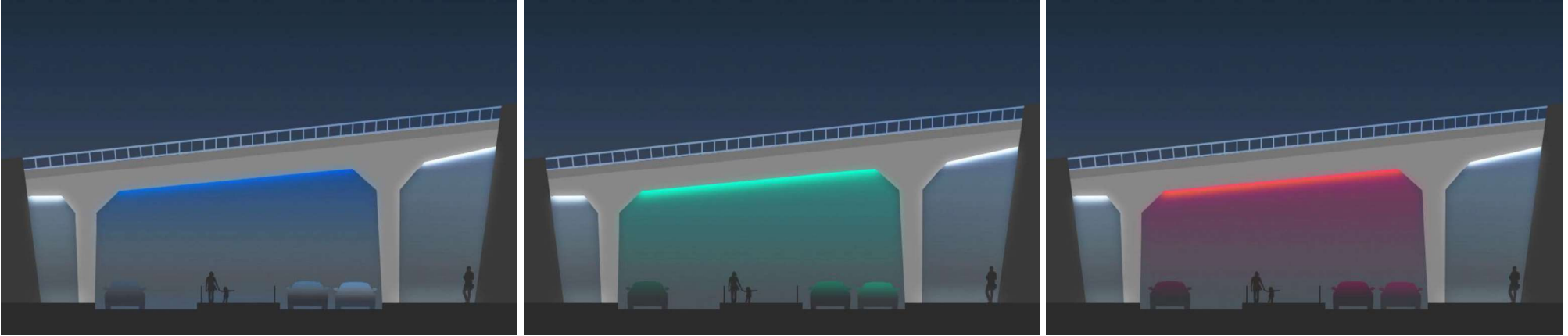
- 소비전력 : LED 14W (DC24V)
- 색온도 : RGBW
- 빔각도 : $\angle 165^\circ$
- 크기 : L1,200xW47xH66 (mm)
- 무게 : 900g
- 설치방식 : 지정면 브라켓 고정

IV. 야간경관 개선세부계획안

환영의 빛1 (Gate of light)

● 세부계획 내용

- 남산육교 하부의 중앙 부분은 RGBW색상의 조명기구로 서울로7017의 빛 계획과 연동하여 평상시, 이벤트 시에 통일된 색상으로 변경될 수 있도록 계획



▲ 서울로7017과 남산육교 하부 조명 색상을 연동하여 남산육교 하부 색상 변화