

서 면 답 변 서

○허광태 의원

(질의요지)

□ 서울시 체육시설의 임대(위탁)현황은?

(답 변)

연 번	체 육 시 설 명	현재 운영주체	운영실태	비고
1	잠 실 야 구 장	LG,두산 프로야구단	프로야구 전용구장	민간위탁 (프로야구단 전용)
2	목동실내빙상장	한국동계스포츠센터	스케이트, 아이스하키	민간위탁 (빙상경기단체 운영)
3	독섬승마훈련원	서울시승마협회	생활체육형 승마훈련장	서울시승마협회 무단점유에 대한 명도소송 승소 (2013.5.21.)
4	효창운동장	서울시축구협회	초·중·고 축구대회	민간위탁 (동대문구장 대체구장)
5	서울월드컵경기장	서울시설공단	축구, 공연·문화행사 등	민간위탁 (경기장, 상가 복합시설로 운영)

(질의요지)

□ 목동야구장 소음 민원의 대책은?

(답 변)

□ 소음 민원 등 목동야구장 현안 해결을 위한 「시민참여형 협의체」 를 구성·운영하고 있으며, 지속적 협의를 통해 대책을 마련할 계획입니다.

○ 주민대표간담회, 협의체에서 소음 등 정밀 실태조사 합의

- 정확한 소음 실태 파악을 위해 보건환경연구원에서 소음측정 실시(4.2~4.5)
- 주민의 요구를 반영하여 중립적인 전문기관(송실대 소리공학연구소)을 통한 정밀 소음 측정을 시행 중에 있음(6.4~7.3)

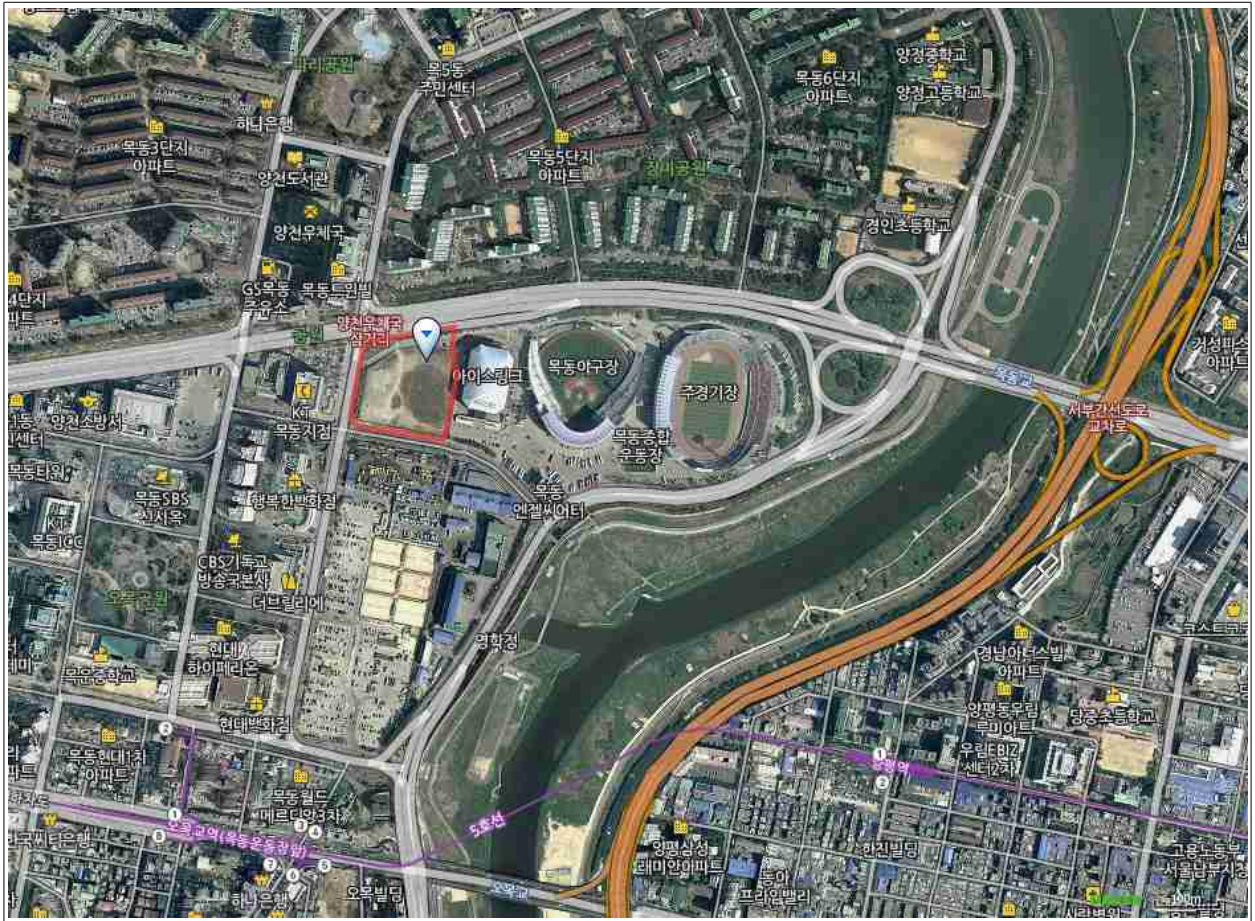
(질의요지)

□ 목동 아이스링크 옆 체육시설 부지 활용 계획은?

(답 변)

부지 개요

- 위 치 : 양천구 목동 914-5(재산관리관 : 양천구 문화체육과)
- 도시계획 : 자연녹지지역, 체육시설 용지
- 규 모 : 20,783㎡(6,287평)
- 위치도



해당 부지는 구유지이므로 향후 양천구에서 부지 활용 계획 수립시 지속적인 협의를 통해 효율적인 활용방안을 모색할 예정입니다.