

소공 지하도상가 개·보수공사 설계용역

색채 및 디자인 계획서

2003. 7.

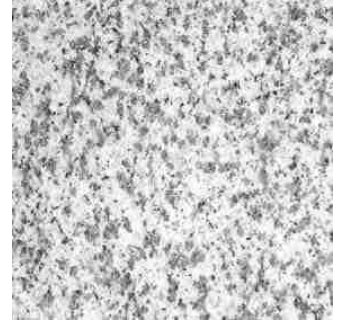
서울특별시 시설관리공단

색채계획

MAIN COLOR (주조색)

상가를 대표하는 얼굴이며, 또한 상가의 전체적인 인상을 결정짓는 COLOR를 일컫는 개념이다.

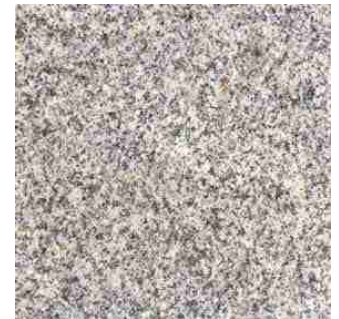
상가 통로 바닥과 기타 계단 등에서 가장 많은 면적을 차지하는 색상으로서 상가 입면 색상의 기초를 형성하는 색상전개가 이루어진다.



(포천석)

BODY COLOR (보조색)

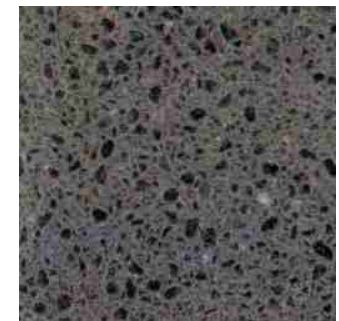
바닥 및 벽의 패턴에 따른 타입별, 그리고 동선의 연속성을 나타내는 개념이며, 상가 전체의 다양한 색상전개를 연출한다.



(황등석)

EFFECT COLOR (강조색)

차별성과 IDENTITY를 극대화시켜 인지도를 상승시키는 효과를 유발시키기 위한 강조색이 개념으로 MAIN COLOR와 BODY COLOR를 한층 더 구체화 시키는 COLOR CONCEPT을 내포한다.



(마천석)

공공 도시

상가의 통일감 부여

소공 지하도상가의 통로 색채 계획은 지하에 위치한 판매시설임을 고려, 밝고 투명한 이미지를 부각시키며 보행 경관의 통일감을 부여하는 것을 우선으로 한다.

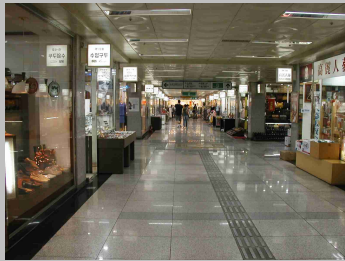
개성의 부여

무미건조하고 획일화되기 쉬운 지하상가에 개성을 부여하는 것은 임차인의 생활공간에 대한 배려인 동시에 이용고객에게 인지도와 더불어 구매력을 증대시키는 주요한 요소이다.

설계 주안점

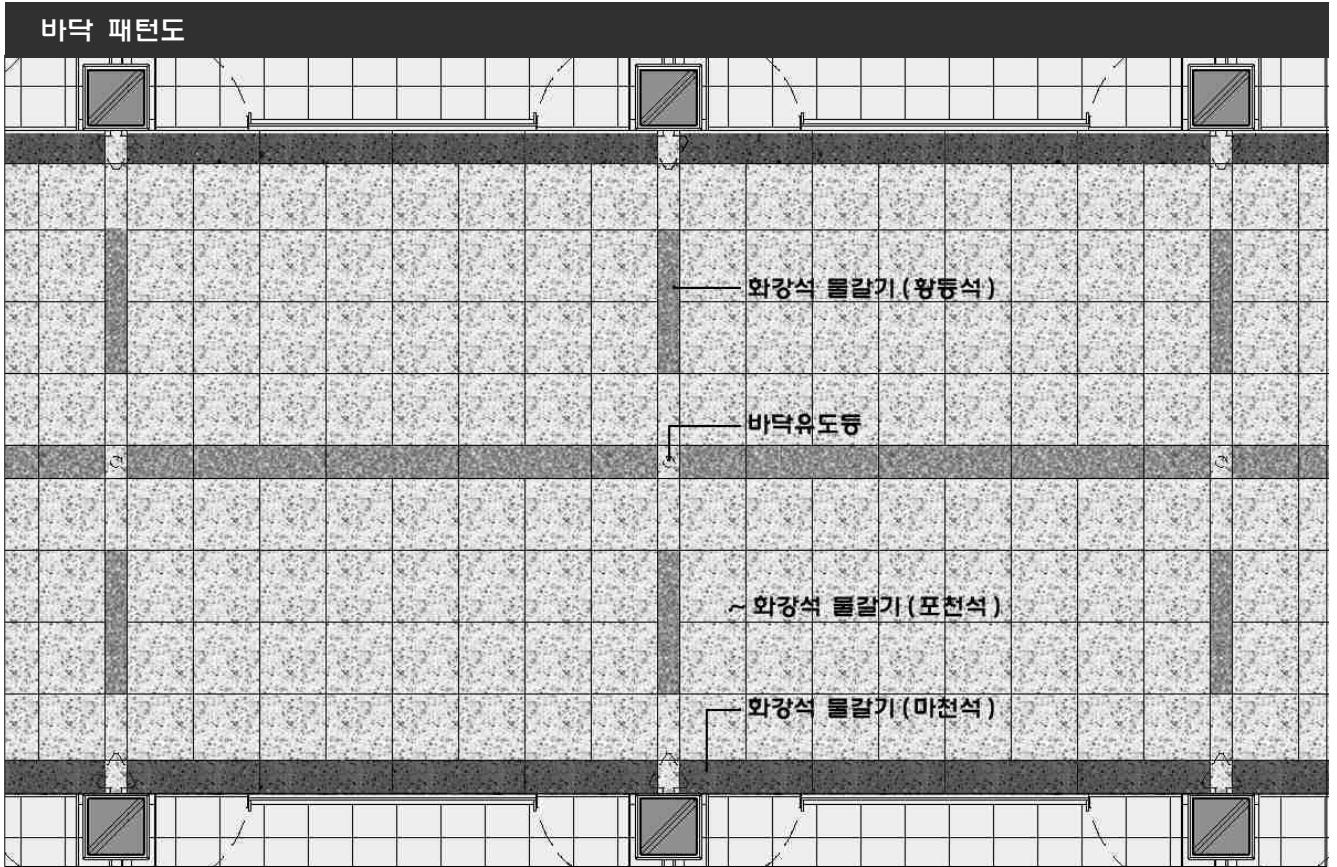
- 개방감 :
구매력 증대를 고려한 개성적이고 적극적인 디자인 제시
- 마감재의 조화 :
바닥 및 창호재와 색상 및 디자인 조화를 이루는 벽면 자재 채택
- AMENITY :
최대한의 천정고를 유지 하여 밝고 쾌적한 지하공간의 조성

사례



통로 투시도

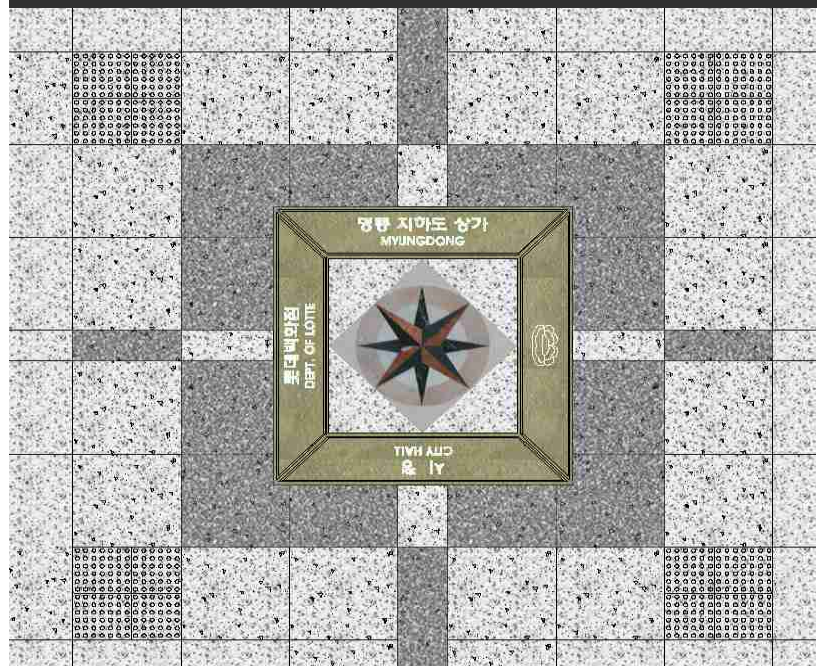




설계주안점

- 내구성 및 내후성을 갖춘 자재선정
- 지하공간임을 고려하여 단순하면서도 정연한 바닥 패턴
- 전체적인 분위기가 산뜻하고 밝은 감이 유지되는 색상의 선택

방향지시판



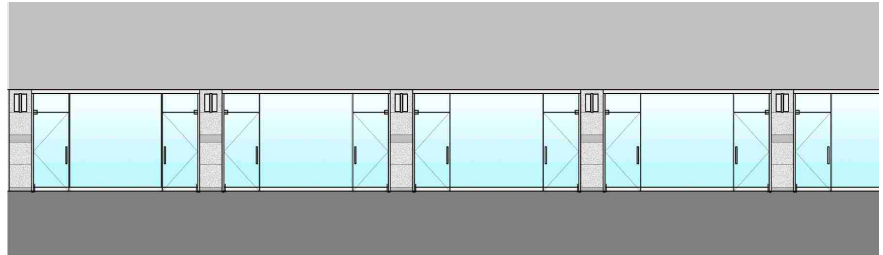
상가통로 벽체계획

설계 주안점

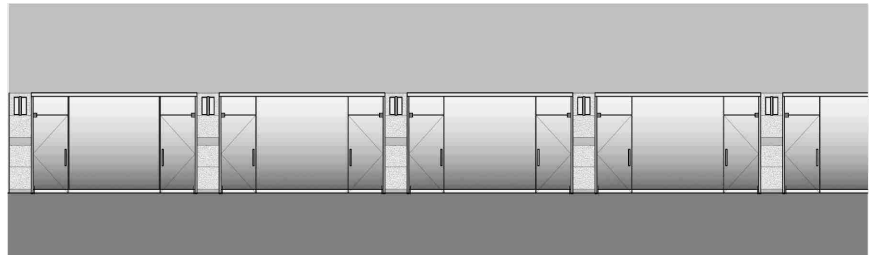
- 구매력 증대를 고려한 개방적이고 적극적인 디자인 제시
- 바닥 및 창호재와 색상 및 디자인에서 조화를 이루는 벽면 자재 채택
- 최대한의 천정고를 유지하여 밝고 쾌적한 지하 공간의 조성



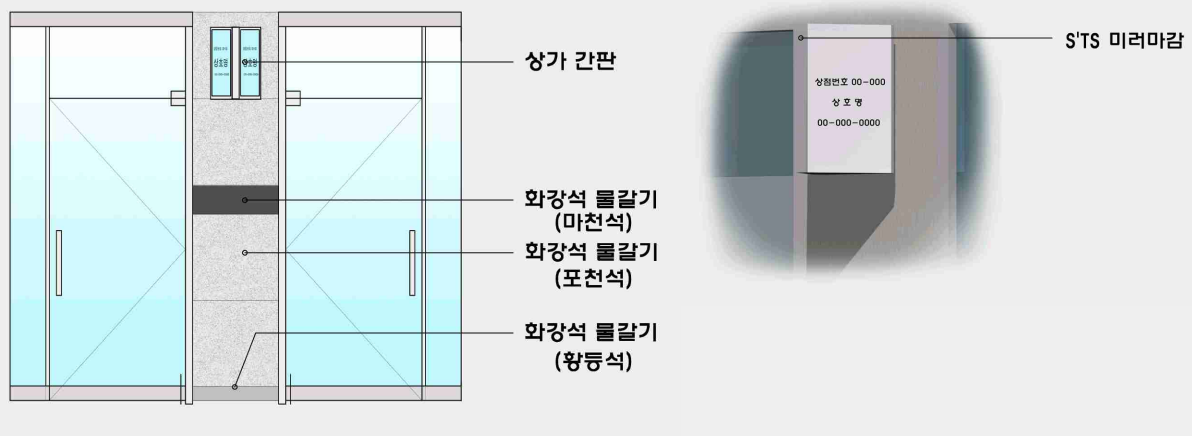
상가 입면전개도 (주간)



상가 입면전개도 (야간)



벽체 상세도



바닥패턴 평면계획

설계개요

면적 : 6,797m² (2,056평)

공용부분 : 공용통로, 화장실, 출입계단

임대부분 : 각 열 점포

설계목적

본 시설은 1976년 준공되어 민간관리회사가 운영
리공단에 인수되어 관리중인 노후화된 시설물로서 안전
초래하였는바, 노후화된 시설물을 개·보수하여 구조
으로서 이용시민들에게 안전하고 쾌적한 시설환경을