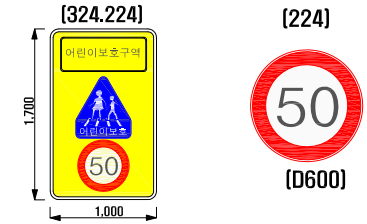
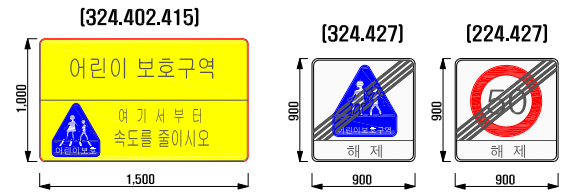
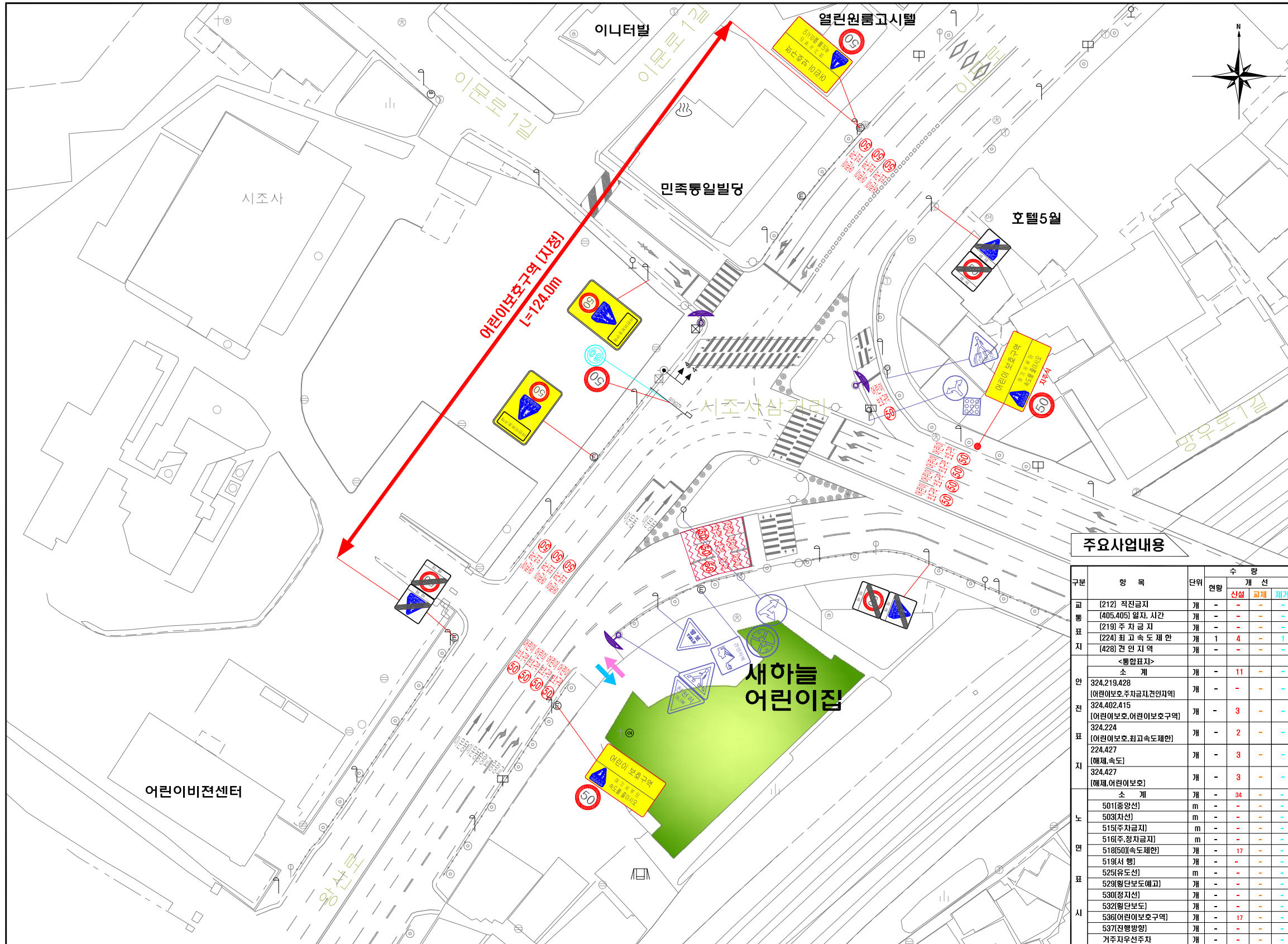


# 규 제 도 (새하늘 어린이집)



### 주요사업내용

구분	항목	단위	수량			
			현행	신설	교체	제거
교통 표지	(212) 직진금지	개	-	-	-	-
	(405,406) 일시, 시간	개	-	-	-	-
	(219) 주차금지	개	-	-	-	-
	(224) 최고속도제한	개	1	4	-	1
	(428) 전인지역	개	-	-	-	-
	<통합표지>	개	-	-	-	-
소계	개	-	11	-	-	
안전 표지	324.219.428 [어린이보호·주차금지전인지역]	개	-	-	-	-
	324.402.415 [어린이보호·어린이보호구역]	개	-	3	-	-
	324.224 [어린이보호·최고속도제한]	개	-	2	-	-
	224.427 [해제, 속도]	개	-	3	-	-
노면 표지	324.427 [해제, 어린이보호]	개	-	3	-	-
	소계	개	-	34	-	-
	501(중앙선)	m	-	-	-	-
	503(차선)	m	-	-	-	-
	515(주차금지)	m	-	-	-	-
	516(주,정차금지)	m	-	-	-	-
	518(50)속도제한	개	-	17	-	-
	519(서행)	개	-	-	-	-
	525(유도선)	m	-	-	-	-
	529(횡단보도예고)	개	-	-	-	-
시표	530(정차선)	개	-	-	-	-
	532(횡단보도)	개	-	-	-	-
	536(어린이보호구역)	개	-	17	-	-
	537(전행방향)	개	-	-	-	-
	거주자우선주차	개	-	-	-	-

### 개선 방안

구분	교 통	도 목	수량
표지판	통합 표지판	11 EA	임프식 횡단보도 -
	교통 표지판	4 EA	미끄럼방지포장(암적색) 110.0
노면	횡단 선 실	-	미끄럼방지포장(흑색-일반) -
	보도 색	-	보도포장 -
표지	어린이 보호구역	17 EA	노면평식 및 재포장(아스콘) -
	50	17 EA	방호울타리(폐쇄형) -
표지판	주차금지구역	-	방호울타리(개방형) -
	시그널차선	-	과속방지턱(원호형) -
표지판	어린이 보호구역	-	과속방지턱(이미지) -
	50	-	임프식 횡단보도(재도색) -
	50	-	전신주용 디자인시트 (어린이보호구역) -

### 범 례

구분	내 용
존 치	교통 표지판
	노 면 표 시(주차금지구역)
제 거	교통 표지판
신 설	어린이보호구역 통합 표지판
	노면표시
	미끄럼방지포장 [암적색]

