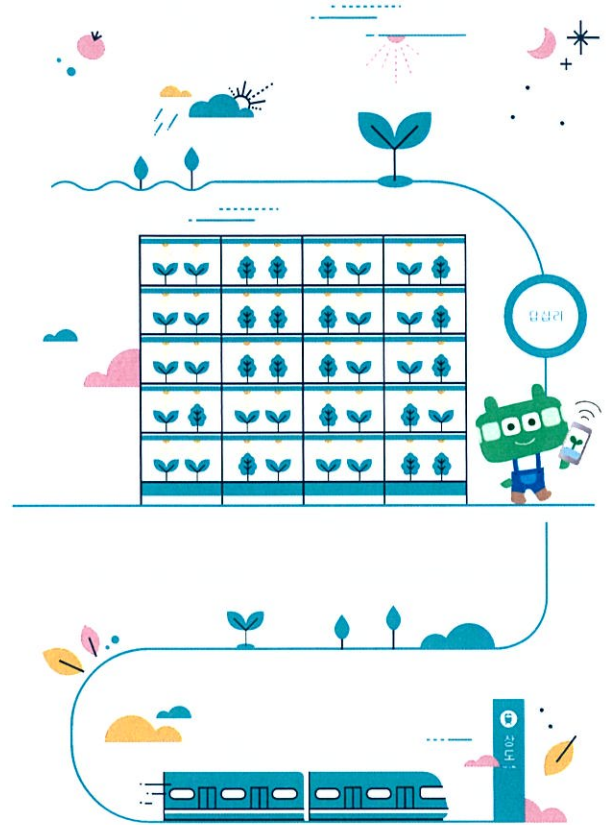


METRO farm

세계 최초 지하철역사내
인도어팜 전용 테마존

시설물 소개



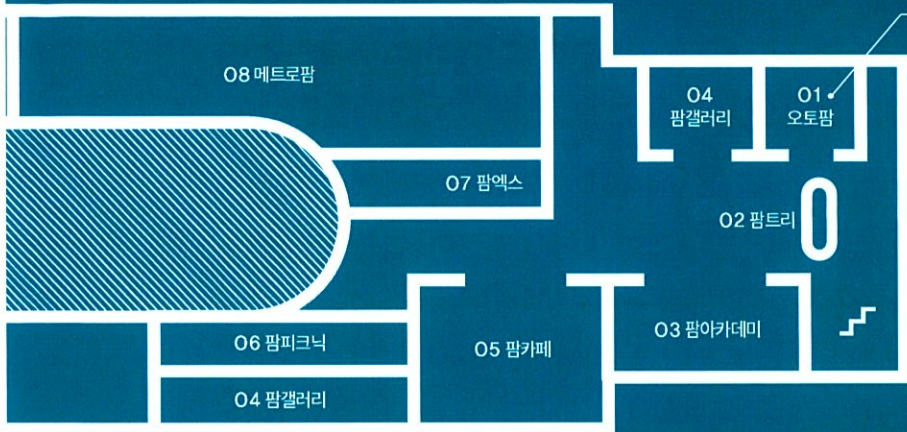
메트로팜 상도역점은 서울교통공사와 팜에이트가 힘을 합쳐 만든 역사내 스마트팜입니다.

현재 세계의 인구 70억 명은 2050년 100억을 넘어설 것으로 예상됩니다.
예상되는 식량부족 문제를 해결하기 위해 선진국 중심으로 스마트팜의 확대가 활발히 진행되고 있습니다.

스마트팜은 첨단정보통신기술(ICT)을 통해 식물이 자라나는데 필요한 환경요소를 과학적으로 제어해
식물의 안정적인 계획생산을 하며 밀폐형 시스템으로 안전한 먹거리를 제공하는 미래형 농업시스템입니다.

상도역 메트로팜은 미래의 도심농업 구현(스마트팜) 및 먹거리 체험(샐러드 카페), 체험학습관을 운영하는 테마존으로서
스마트팜의 정보 및 체험을 통하여 6차산업인 미래농업의 이해와 식습관 개선의 도움을 줄 것이라 기대하고 있습니다.

다음 페이지는 메트로팜 상도점 시설 설명입니다.

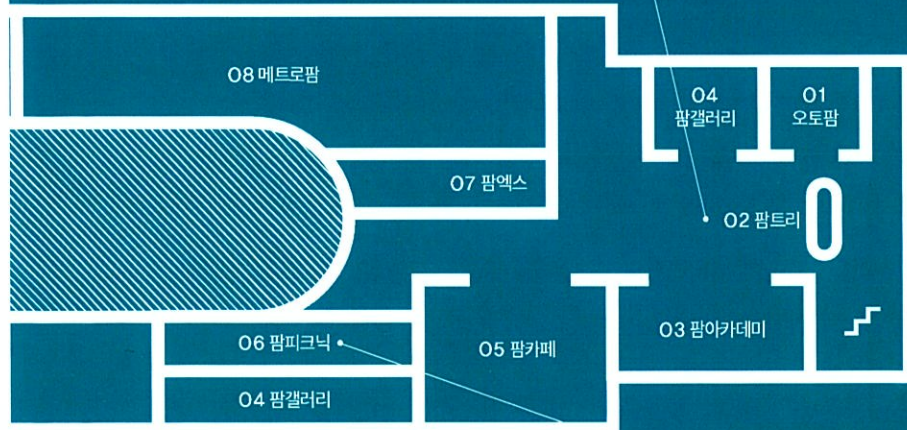


오토팜(AUTO Farm)

로봇이 파종~수확까지의 전과정을 스스로 알아서 어린잎을 재배하는 컨테이너형 인도어팜입니다. 메트로팜의 장점에 자동화를 실현시킨 최첨단의 미래농업 설비입니다.

- 전체 트레이: 40판
 - 일일 수확량: 3.5kg
 - 월 수확량: 70kg
 - 재배 작물: 새싹채소류 (로메인, 플라로사)
 - 생육 환경: 온도 20~24°C, 습도 65~75%
 - 생육 기간: 14~16일
 - 작업과정
- 작업선반(파종: 사람이 진행) ▶ 등록된 레시피 로봇에 전달
 ▶ 암실 선반으로 이동(로봇이 자동) ▶ 육성 선반(로봇이 자동)
 ▶ 성체가 되면 작업 선반으로 이동(로봇이 자동)
 ▶ 수확(사람이 진행)

*레시피 등록: 레드광, 블루광 배합비 설정, 육성 기간 설정
 (암실 몇일, 육성선반 고중제|ed 등 아래 높이]마다 세분화하여
 기간 설정, 양액 및 pH값 설정



팜트리(Farm TREE)

입구를 들어서면 자작나무 숲으로 둘러 쌓인 큰 기둥에 설치되어있는 시민휴식공간입니다. 스마트팜과 팜아카데미를 동시에 볼 수 있는 가까운 기둥에 설치 되어 있으며 마치 숲속의 벤치처럼 편안함을 느낄 수 있을 것으로 기대됩니다.

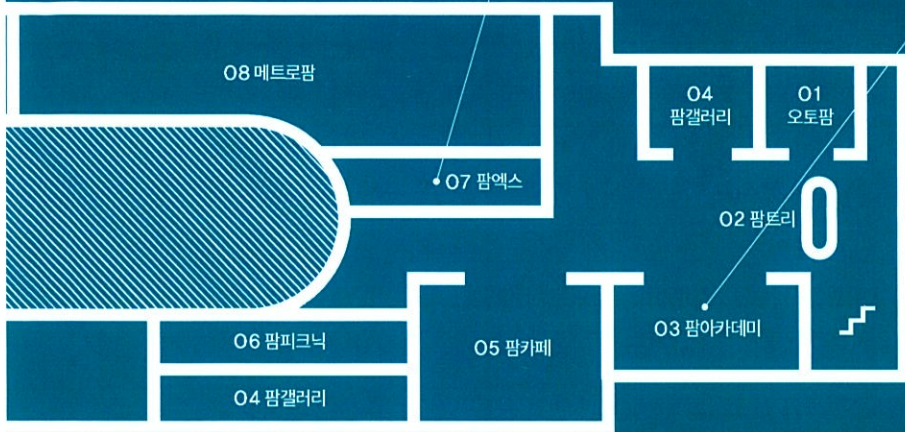


팜피크닉(Farm PICNIC)

스마트팜이 가장 잘 펼쳐 보일 수 있는 장소로서 카페 뒷 방향이 양쪽으로 나뉘어져 있습니다. 편안하게 작업을 할 수 있는 1인 테이블과 여러명이 담소를 나눌 수 있는 테이블로 구성되어 있으며 밝음의 빛과 휴식을 함께 하는 공간으로 마음을 더욱 여유롭게 할 수 있을 것입니다.

팜엑스(Farm X)

팜아카데미와 연관 되어 운영되어지는 공간이며, 체험고객이 스마트팜 시설 내부에 직접 들어가서 원물의 재배과정을 확인하고 샐러드 체험을 진행할 원물을 수확하여 나오는 과정을 경험하는 공간입니다.



팜아카데미(Farm ACADEMY)

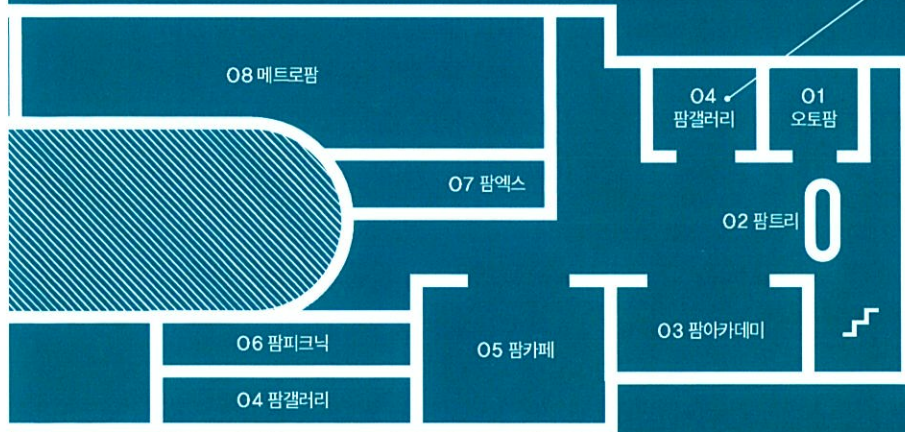
모두가 완하게 열려 있는 공간처럼 밖과 안의 구분이 없는 듯 삼면이 유리로 되어 있습니다. 스마트팜에 대한 이해를 높이고 원물을 직접 만지고, 만들고, 먹어보는 체험을 통하여 미래농업의 호기심과 체스에 대한 긍정적 이미지를 높이는 체험/교육 장소입니다.

| | |
|------|--|
| 교육강사 | <ul style="list-style-type: none"> ■ 일반강사 <ul style="list-style-type: none"> -아린이, 장애우, 일반인대상 ■ 기술강사 <ul style="list-style-type: none"> -업계 관심인대상 |
| 운영시간 | <ul style="list-style-type: none"> ■ 예약제를 기본으로 운영 <ul style="list-style-type: none"> -온라인을 통한 예약제 및 선입금 ■ 수·일 운영 <ul style="list-style-type: none"> -매주 월,화 오전업계 관심인 교육 진행 -매주 수 ~ 일요일 일반 교육 진행 |
| 체험관련 | <ul style="list-style-type: none"> ■ Indoor farm 투어 <ul style="list-style-type: none"> -메트로팜, 오토팜, 홍보관 등 투어 진행 ■ 샐러드 체험 <ul style="list-style-type: none"> -샐러드 오감체험 및 샐러드 만들기&먹기 |

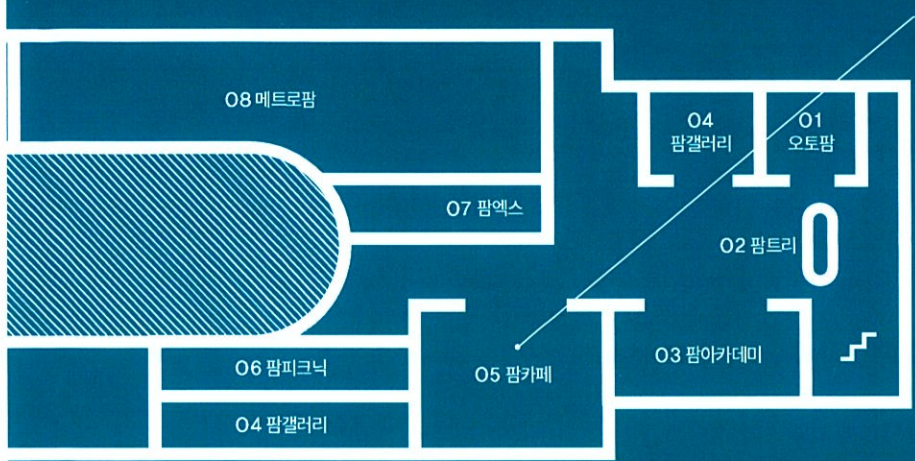
팜갤러리(Farm GALLERY)

전체 23m 길이의 홍보공간, 영상 및 벽면 홍보

방문고객이 스마트팜 시설의 도처 전 스마트팜의 이해도를 높이기 위하여 영상시설 및 웹툰이 벽면을 따라 설치되어 있으며, 팜카페 이용고객에게는 자연스런 노출이 가능도록 벽면을 따라 설치되어 있는 홍보설치물입니다.



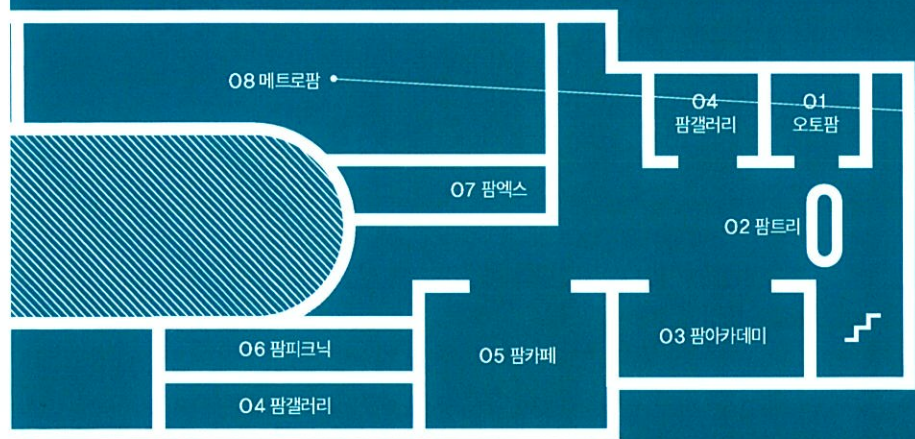
| 구분 | 내용 |
|-------------|--|
| 웹툰 | <p>스마트팜 관련 정보를 재미있고 쉽게 구성한 벽면 웹툰</p> |
| 상도역 홍보 동영상 | <p>30초 모션그래픽 동영상</p> |
| 스마트팜 정보 동영상 | <p>스마트팜의 기본적 이해를 돕기 위한 다양한 정보를 영상으로 구성</p> |



팜카페(Farm CAFE)

국내최초 미세면지까지 걱정없는 스마트팜 원물을 활용하여 샐러드 및 주스를 직접 현장에서 만들어 판매합니다. 음식을 드시면서 미래농업의 장점을 직접 체험케 하고, 스마트팜의 이해도를 높일 수 있기를 기대합니다.

| 구분 | 내용 |
|-------|--|
| 운영시간 | ■ 오전 8시 00분 ~ 20시 00분 |
| 메뉴구성 | ■ 현장에서 생산한 원물을 활용한 샐러드와 음료 제공 (미세면지까지 걱정없는 친환경 제품입니다.) - 샐러드류는 볼 & 랩형으로 2종 운영 - 음료류는 커피류, 그린주스류, 에이드 등 운영 - 재배원물 판매 |
| 메뉴특징 | ■ 샐러드류: 스마트팜 원물 활용 ■ 음료류: 커피머신과 믹서기, 착즙기를 활용한 음료 - 주스에 사용 원물은 인도어팜 전용 작물임 |
| 테이크아웃 | ■ 테이크아웃용 메뉴 별도 개발 - 전 품목 포장 가능 |



메트로팜(METRO Farm)

정보통신기술을 농업에 접목하여 원격 및 자동으로 작물 재배 환경을 유지하고 관리할 수 있는 식물농장입니다. 상도역의 메트로팜은 수직 실내 농장(Vertical indoor farm)으로써 외부환경에 영향을 받지 않고, 3無(무농약, 무GMO, 무병충해)를 실천하며 미세면지까지도 걱정없는 청정채소를 24시간 연중 생산하는 재배 시설입니다.

- 메인재배실 포트수 : 7043 (약 70평)
- 전체 포트수 : 7745
- 일일 생산량(kg, 포기당 100g 기준) : 29,7kg
- 한달 생산량(kg) : 774,5kg
- 재배 품목 : 이자트릭스, 버터헤드, 카이퍼라, 이자벨, 파계로, 스텔릭스 등
- 생육 환경 : 온도 20-24도, 습도 65-75%, 양액, pH 자동 순환식 시스템
- 생육 기간 : 38-40일