

Creative Lab Projects accelerated by
SAMSUNG

IGNIS

Simple, Easy-to-use

Extensible, Possible to mount on various accessories

Rigid and durable

SAMSUNG

삼성전자 열화상 카메라



Designed by

SAMSUNG c-Lab

SAMSUNG
TOMORROW SOLUTIONS

Powered by

ARTIK

열화상 카메라 개발 배경



열화상 카메라의 필요성

- 발화 지역 파악
- 요구조자 위치 파악
- 지형지물 파악
- 소방관 대피 타이밍 파악



개선 필요 사항

- 무겁다
- 양손을 쓰기 힘들다
- 불편하다

열화상 카메라 개발 배경



프로젝트 목표

- 화재 현장에 적합한 열화상 카메라 제작 및 기부
 - 안전성, 내구성 확보
 - 편의성 확보
 - 사용성 확보

Creative Lab Projects accelerated by
SAMSUNG

IGNIS

Simple, Easy-to-use

Extensible, Possible to mount on various accessories

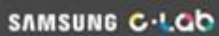
Rigid and durable

SAMSUNG

열화상 카메라 제품 소개



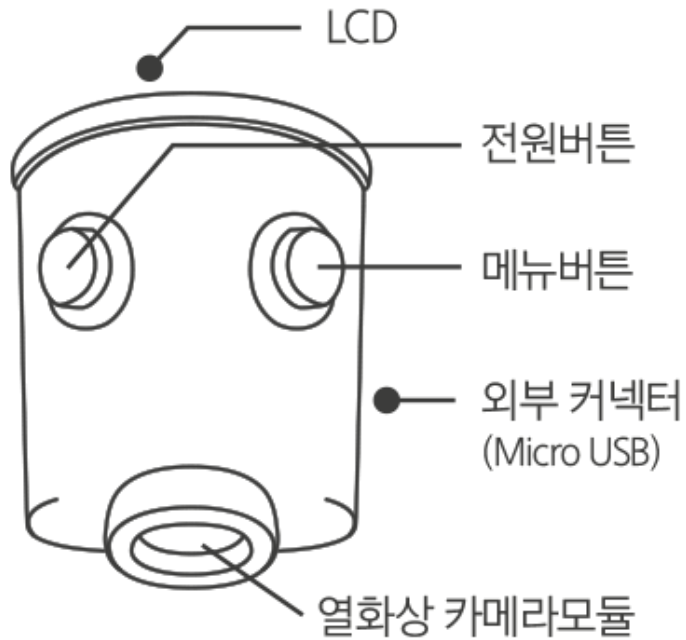
Designed by



Powered by



열화상 카메라 제품 소개



[열화상 카메라]



[마운트 방법 (리트렉터, 핸드그립 등)]

열화상 카메라 특징점

- 튼튼하다
- 가볍다
- 편하다
- 쉽다



테스트 결과 (소방학교)

- 화점실과 비 화점실 입구 확인



- 농연 속 팀원 확인



- 플래쉬 오버 상층부 가연가스 확인



- 고온 방치 테스트 통과



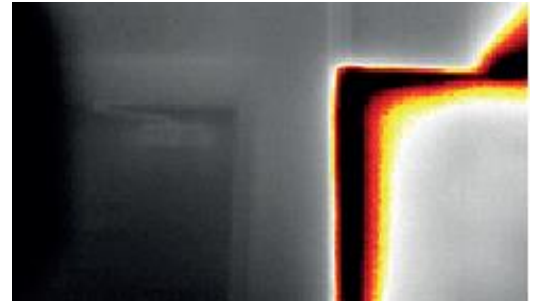
테스트 결과 (소방학교)



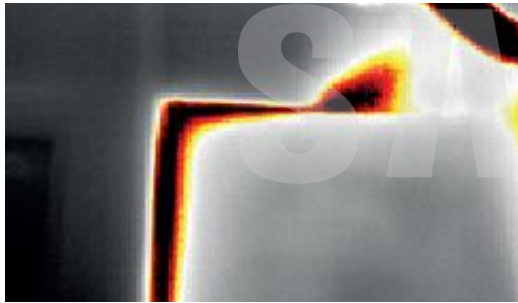
농연 속 구조대원 확인



농연 속 화점 추정 훈련



화점이 없는 방문(좌)와 있는 방문(우)



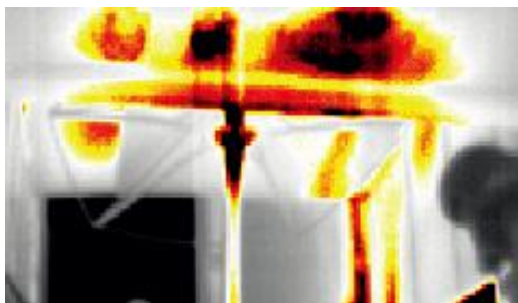
화점이 있는 방의 문



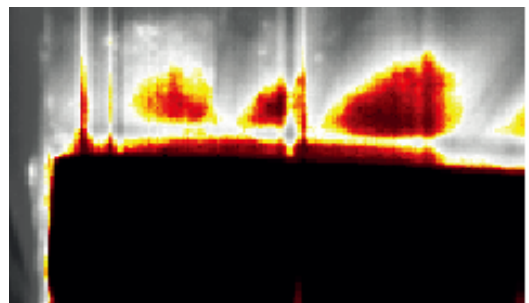
화점실 진입



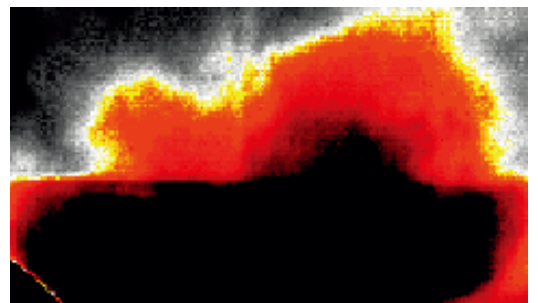
화점 발견



플래시오버 1



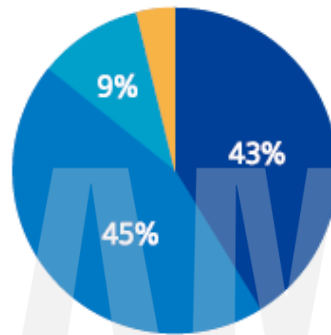
플래시오버 2



플래시오버 3

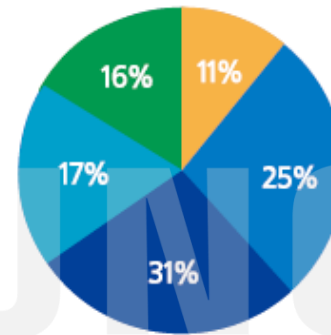
사용자 테스트 결과 (소방서)

- 대 상 - 서울 강서소방서, 경기도 동두천소방서, 경기도 북부, 남부 특수대응단, 경기도 수원소방서, 경기도 수원안전센터, 광주 광역시 소방서 (총 인원: 104명)



[담당업무]

- 화재진압 45%
- 인명구조 43%
- 구급 9%
- 안전예방 3%

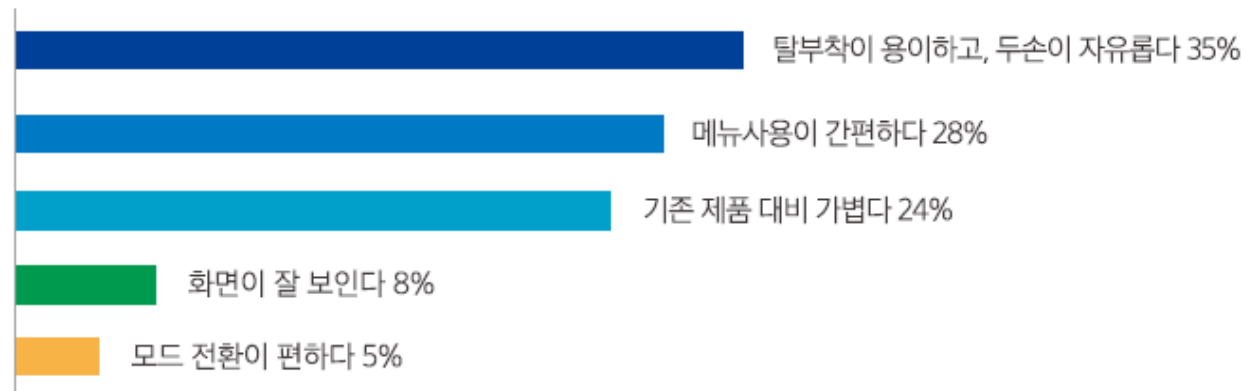


[경력]

- 5~10년 31%
- 1~5년 25%
- 10~15년 17%
- 15년 이상 16%
- 1년 미만 11%

• 평 가

삼성전자 열화상카메라 평가



열화상 카메라 제품 사양

크기	106 x 95 x 64(mm)	시동 시간	12초
센서 해상도	206 x 156 픽셀	무게	350g(±5%)(배터리 포함)
배터리	lithium ion(일체형)	사용 시간	3시간
화면 크기	2 인치	LCD 해상도	320 x 240 픽셀
표시 온도	-40 ~ 1,000℃	렌즈	2중 렌즈(교체 가능)
충전기	휴대폰 USB 충전기	방수방진	IP67
특징	<ul style="list-style-type: none"> 충격에 강한 실리콘 케이스 사용 편의를 위한 고리 탈부착 가능한 구조 (핸드그립, 리트렉터 등) V0급 난연 소재 사용 기기 독립적 모드 설정 (밝기, 표시모드, 언어) 고온, 고습에서 안전한 동작 및 전원 관리 		

Creative Lab Projects accelerated by
SAMSUNG

IGNIS[•]

Simple, Easy-to-use

Extensible, Possible to mount on various accessories

Rigid and durable

SAMSUNG

작동 방법



Designed by

SAMSUNG c-Lab  **SAMSUNG TOMORROW SOLUTIONS**

Powered by

 **ARTIK™**

작동 방법



전원 ON
전원 OFF

LCD만 ON/OFF

전원버튼을 3초간 Long press
전원버튼을 6초간 Long press
전원버튼을 짧게 클릭



MENU 설정

- Color mode
- 온도 및 화면 표시선
- 밝기 단계
- 버전 정보

메뉴버튼을 5초간 Long press

영상 모드



Menu 버튼을 한 번씩 눌러서 모드를 변경합니다.



Iron



High



High-Low



Black

사용 각도



USB 충전

