

양식2)

## 겨울철대비 도로시설물 안전점검 보고서

연번	시설명	점검결과 지적사항	조치결과(의견, 계획)	비고 (사진번호)
1	삼성교	-위치 : 송파구측 교량하부 -규모 : 제설발진기지 현장사무실 교각과 이격거리 미준수 (1.0m)	송파구청(도로과) 정비완료 (이격거리: 1.5m)	(1-1)
		-위치 : 강남방향(A2~P8) -규모 : 배수구 및 보도 낙엽적치	직영보수반 청소작업 완료	(1-2)
2	신원지하차도	-위치 : F램프 진입부 배수구 -규모 : 낙엽적치	직영보수반 작업지시	(2-1)
3	청계산지하차도	-위치 : 과천방향 진출부 배수로 -규모 : 충격으로 배수로 구체파손	연간단가업체 작업지시	(3-1)
4	내곡지하차도 신원BOX지하차도	특이사항 없음		(4-1)

따로붙임 : 점검 및 정비사진 1부.

2019. 11.

점검자 직) 시설6

성명) 이 평 주

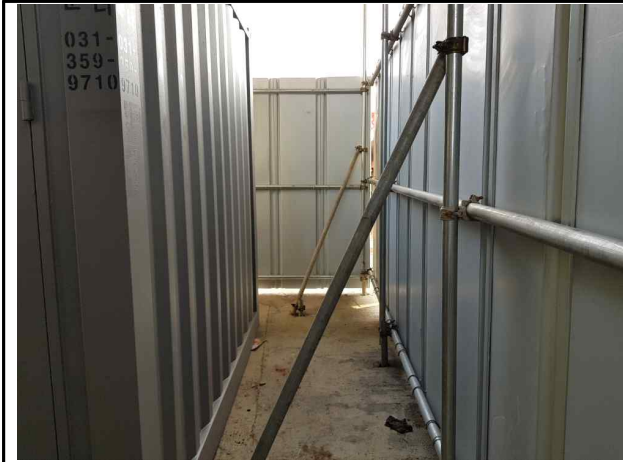
점검자 직) 시설7

성명) 김 종 섭

외부 전문가 직) 시설안전자문위원(삼성교 전담)

성명) 김 성 오

□ 점검 및 정비 사진



1번: 교각과 이격거리 미준수(삼성교 송파구측 둔치)

송파구청 정비요구

정비 후



1-2번: 배수구 낙엽적치(삼성교 A218 배수구 및 보도)

정비 후

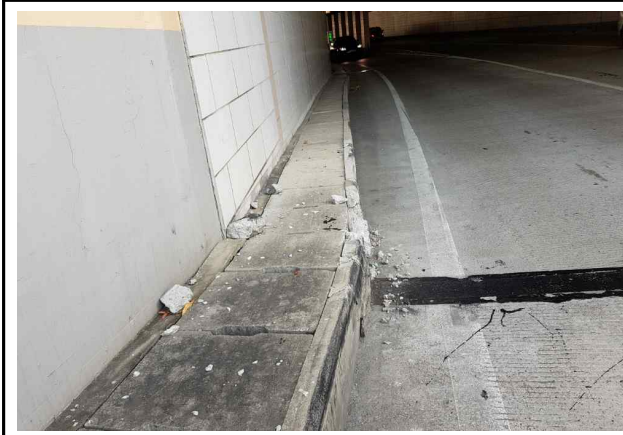


직영보수반 작업지시

3번: 배수구 낙엽적치(신원 F램프 진입부 배수로)

정비 후

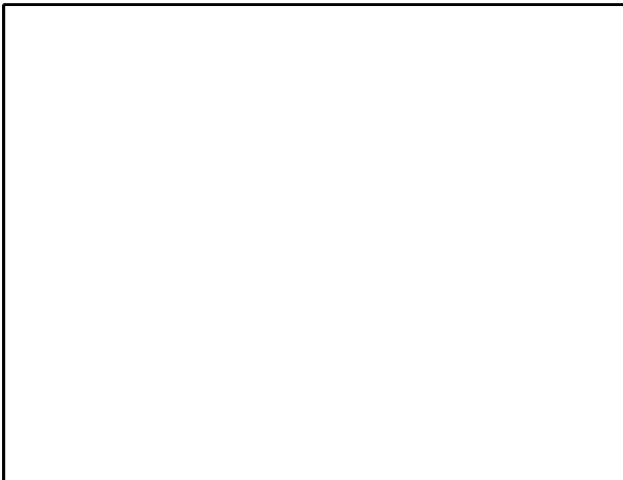
□ 점검 및 정비 사진



연간단가업체 작업지시

4번: 배수구 구체파손(청계산 과천방향 본선 진출부)

정비 후



연번:

정비 후



연번:

정비 후

