

산림공간정보통합포털 매뉴얼



산림공간정보통합포털

- Chapter 01 서비스 접속방법
- Chapter 02 지도조회(공간포털) 서비스
- Chapter 03 도시숲·가로수 관리시스템
- Chapter 04 FGMS 다운로드
- Chapter 05 산림 WebGIS

I 01. 산림청 접속 방법

I 서비스 접속 방법

산림공간정보통합포털

세부
목차

I. 서비스 접속 방법

- 01. 산림청 접속방법
- 02. 지자체 사용자 등록 방법
- 03. 지자체 사용자 로그인 방법
- 04. 공지사항
- 05. 질의응답
- 06. 자료실

The screenshot shows the Ministry of Forestry's official website. A blue arrow points to the 'e-푸른샘' (e-Green Stream) login button. To the right, a box highlights the '산림공간정보 통합포털 (자동 로그인)' (Forest Spatial Information Integrated Portal (Auto Login)) link. Below this, a smaller screenshot shows the integrated portal's main interface with various service icons like '지도조회' (Map Search), '도시숲관리' (Urban Forest Management), and '가로수관리' (Street Tree Management).



I 02. 지자체 사용자 등록 방법

서비스 접속 방법



메인 페이지 로그인 >> ① 사용자 등록 >> ② GPKI 인증 >> ③ 개인정보 등록

산림청

I 03. 지자체 사용자 로그인 방법

서비스 접속 방법



① 사용자 등록 시 만든 아이디 패스워드로 로그인 >> ② 사용자 GPKI를 인증을 통한 로그인

산림청

I 04. 공지사항

서비스 접속 방법



① 공지사항 목록 >> ② 공지사항 상세화면

산림청

I 05. 질의응답

서비스 접속 방법



① Q&A 목록 >> ② Q&A 상세화면

산림청

I 06. 자료실

I 서비스 접속 방법



① 자료실

② 자료실 상세화면

II 지도조회(공간포털) 접속화면

II 지도조회(공간포털) 서비스



산림공간정보통합포털

세부
목차

▶ II. 지도조회(공간포털) 서비스

- 01. 지도조회(공간포털) 서비스 개요
- 02. 지도조회(공간포털) 서비스 구성



01. 지도조회(공간포털)서비스개요 (1/4)

II 지도조회(공간포털) 서비스



① 공간포털
제공메뉴

② 검색
서비스

③ 지도 및
공간정보조회

④ 지도조작
서비스

⑤ 주제도,
레이어 별레
서비스

⑥ 지도조회

01. 지도조회(공간포털)서비스개요 (2/4)

지도조회(공간포털) 서비스



① 산림지도 화면

② 브이월드 2D 화면



01. 지도조회(공간포털)서비스개요 (3/4)

지도조회(공간포털) 서비스



① 항공사진 화면

② 한반도 위성사진 화면



01. 지도조회(공간포털)서비스개요 (4/4)

지도조회(공간포털) 서비스

주제도 제공 목록



① 정사항공사진

② 주제도

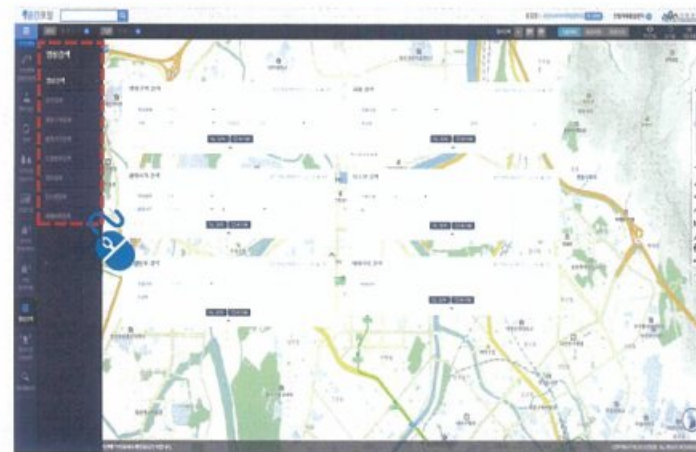
③ 위성영상



02. 지도조회(공간포털)서비스 구성 (1/5)

지도조회(공간포털) 서비스

다수의 검색기능 제공



서비스 내용

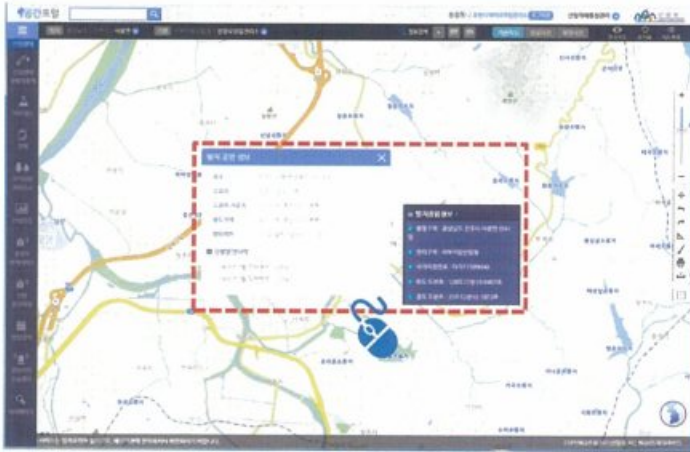
- 행정구역, 좌표, 영상 자료의 촬영시기, 도엽, 임·소반, 사용자 지정 영역, 좌표, 재해이력의 다양한 고급검색 기능으로 영상을 손쉽게 검색



02. 지도조회(공간포털)서비스 구성 (2/5)

지도조회(공간포털) 서비스

토지 통합정보 조회



서비스 내용

- 필지 선택 시 다른 시스템에 분산된 부동산 정보를 통합하여 정보 조회를 통한 업무 활용
- 산림청 관리구역, 국가지점번호, 위/경도 좌표 정보 제공

산림청

02. 지도조회(공간포털)서비스 구성 (3/5)

지도조회(공간포털) 서비스

각종 주제도 및 레이어 활용



서비스 내용

- 공간포털서비스에서 제공되는 지도 목록을 대표이미지와 설명 제공
- 미리 설정된 주제도 목록을 이용하여 사용자의 레이어 설정을 편리하게 제공

산림청

02. 지도조회(공간포털)서비스 구성 (4/5)

지도조회(공간포털) 서비스

영상자료 중첩 및 상세조회



서비스 내용

- 지도 내 영상을 중첩하여 현재와 비교하여 변화사항을 조회
- 영상자료의 메타데이터 동시에 조회

산림청

02. 지도조회(공간포털)서비스 구성 (5/5)

지도조회(공간포털) 서비스

사용자 공간 정보 편집



서비스 내용

- 사용자가 보유하고 있는 공간데이터를 사용하여 웹 상에서 편집하고, 다운로드 받아 업무에 활용

※ Shapio - GIS 공간정보를 다루는 파일 포맷

산림청

세부
목차



산림공간정보통합포털


▶▶ Ⅲ. 도시숲 · 가로수관리시스템

01. 가로수 현황
02. 가로수 공간서비스
03. 관리지역 현황
04. 관리지역 공간서비스



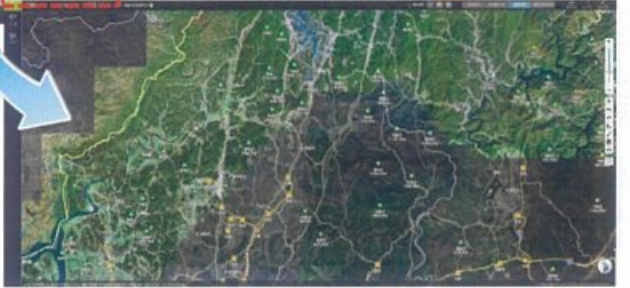
Ⅲ 도시숲 · 가로수관리시스템 접속화면

Ⅲ 도시숲 · 가로수관리시스템



산림공간정보 통합포털 → 도시숲 · 가로수 접속

도시숲 · 가로수 관리시스템 클릭



Ⅲ 01. 가로수 현황 - 목록조회

Ⅲ 도시숲 · 가로수관리시스템



- 1 검색조건 선택
- 2 검색버튼 클릭
- 3 기본정보 목록 확인/선택
- 4 지도 레이어 확인

화면설명
 가로수 목록 및 속성정보를 조회하고 선택한 가로수의 위치를 지도에 표시한다.

[화면경로] : 가로수 > 가로수 현황

Ⅲ 01. 가로수 현황 - 상세조회

Ⅲ 도시숲 · 가로수관리시스템



- 1 가로수 정보 확인 및 수정
- 2 조성현황 확인 및 수정
- 3 관리시설현황 등록 및 수정
- 4 피해현황 등록 및 수정
- 5 관리현황 등록 및 수정

화면설명
 가로수 속성정보, 변경이력현황, 사업현황을 상세 조회한다.

[화면경로] : 가로수 > 가로수 현황

01. 가로수 현황 - 엑셀등록

도시솔·가로수관리시스템

화면설명
가로수 엑셀 양식을 다운로드 받아 작성한다.

[화면경로] : 가로수 > 가로수 현황

- 1 엑셀 양식 알림창 확인
- 2 양식 다운로드 버튼 클릭
- 3 가로수 엑셀 양식 등록

산림청

01. 가로수 현황 - 엑셀등록

도시솔·가로수관리시스템

화면설명
작성된 엑셀서식을 업로드하여 가로수 정보를 저장한다.

[화면경로] : 가로수 > 가로수 현황

- 1 파일 찾기 버튼 클릭
- 2 가로수 엑셀 파일 클릭
- 3 전송버튼 클릭
- 4 업로드된 가로수정보 확인
- 5 저장버튼 클릭

산림청

02. 가로수 공간서비스 - 개체선택

도시솔·가로수관리시스템

화면설명
개체선택으로 가로수 정보를 조회한다.

[화면경로] : 가로수 > 가로수 공간서비스

- 1 개체선택 선택
- 2 개체선택 시작 클릭
- 3 가로수 선택
- 4 개체선택 끝 클릭
- 5 가로수 목록 확인

산림청

02. 가로수 공간서비스 - 개체선택(상세정보)

도시솔·가로수관리시스템

화면설명
개체선택으로 가로수 정보를 조회한다.

[화면경로] : 가로수 > 가로수 공간서비스

- 1 상세버튼 선택
- 2 가로수 상세정보 일괄편집 선택
- 3 가로수 상세정보 관리시작 선택
- 4 가로수 상세정보 피해현황 선택
- 5 가로수 상세정보 관리현황 선택

산림청

02. 가로수 공간서비스 - 도로선택

도시설·가로수관리시스템

화면설명
도로선택으로 가로수 정보를 조회한다.

[화면경로] : 가로수 > 가로수 공간서비스

- 1 도로선택 선택
- 2 도로구간선택 클릭
- 3 도로구간 선택
- 4 가로수 목록 확인

산림청

02. 가로수 공간서비스 - 영역선택

도시설·가로수관리시스템

화면설명
영역선택으로 가로수정보를 조회한다.

[화면경로] : 가로수 > 가로수 공간서비스

- 1 영역선택 선택
- 2 가로수 개체선택(영역) 클릭
- 3 영역(마지막 더블클릭) 선택
- 4 가로수 목록 확인

산림청

02. 가로수 공간서비스 - 생성

도시설·가로수관리시스템

화면설명
가로수를 생성한다.

[화면경로] : 가로수 > 가로수 공간서비스

- 1 가로수 개체 생성 클릭
- 2 가로수 생성 위치 클릭
- 3 가로수 기본정보 입력
- 4 저장버튼 클릭

산림청

02. 가로수 공간서비스 - 위치이동

도시설·가로수관리시스템

화면설명
가로수의 위치를 이동한다.

[화면경로] : 가로수 > 가로수 공간서비스

- 1 가로수 선택
- 2 가로수 위치저장 클릭
- 3 가로수 위치수정 드래그
- 4 가로수 정보 입력
- 5 가로수 정보저장 클릭

산림청

02. 가로수 공간서비스 - 삭제

도시숲·가로수관리시스템

화면설명
선택된 가로수를 삭제한다.

[화면경로] : 가로수 > 가로수 공간서비스

- 1 가로수 선택
- 2 선택 가로수 삭제 클릭
- 3 가로수 정보 입력 및 저장
- 4 가로수 정보 저장 클릭

신원영

02. 가로수 공간서비스 - 일괄편집

도시숲·가로수관리시스템

화면설명
검색된 가로수의 기본정보, 사업정보를 일괄 저장한다.

[화면경로] : 가로수 > 가로수 공간서비스

- 1 일괄 편집 버튼 클릭
- 2 기본정보 및 사업정보 수정
- 3 기본정보 및 사업정보 일괄 저장

신원영

03. 관리지역 현황 - 목록조회

도시숲·가로수관리시스템

화면설명
관리지역(피해지역, 피복지)의 속성정보를 조회하고 위치를 지도에 표시한다.

[화면경로] : 가로수 > 관리지역 현황

- 1 검색조건 선택
- 2 검색버튼 클릭
- 3 관리지역 목록 확인/선택
- 4 지도확인

신원영

03. 관리지역 현황 - 상세조회

도시숲·가로수관리시스템

화면설명
관리지역(피해지역, 피복지)의 속성정보를 조회한다.

[화면경로] : 가로수 > 관리지역 현황

- 1 기본정보 수정 수정 및 저장
- 2 피해정보등록 등록

신원영

04. 관리지역 공간서비스 - 선택

도시울 · 가로수관리시스템



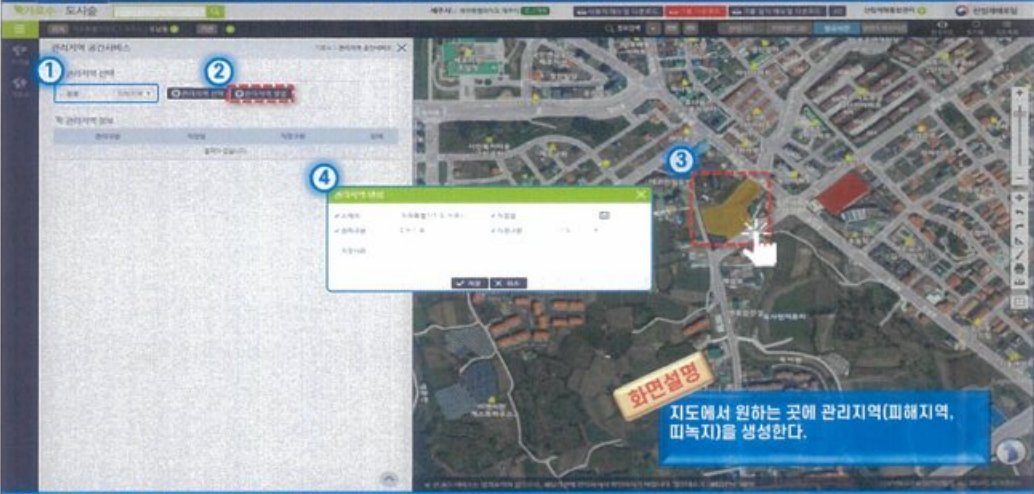
[화면경로] : 가로수 > 관리지역 공간서비스

- 1 관리지역 종류 선택
- 2 관리지역 선택 클릭
- 3 관리지역 선택
- 4 관리지역 목록 확인

산림청

04. 관리지역 공간서비스 - 생성

도시울 · 가로수관리시스템



[화면경로] : 가로수 > 관리지역 공간서비스

- 1 관리지역 종류 선택
- 2 관리지역 생성 클릭
- 3 위치(마지막 더블클릭) 선택
- 4 관리지역 기본정보 입력 및 저장

산림청

04. 관리지역 공간서비스 - 편집

도시울 · 가로수관리시스템



[화면경로] : 가로수 > 관리지역 공간서비스

- 1 관리지역 선택
- 2 목록에서 관리지역 클릭
- 3 공간편집 시작 클릭
- 4 공간편집 시작
- 5 공간편집 끝 클릭

산림청

산림공간정보통합포털



IV. FGMS 다운로드

01. 산림공간정보 관리자 서비스 다운로드



IV FGMS 다운로드 접속화면

IV FGMS 다운로드

산림공간정보 통합포털

산림공간정보 통합포털 → FGMS 다운로드 접속

FGMS 다운로드 클릭

산림청

IV 01. 산림공간정보 관리자 서비스 다운로드

IV FGMS 다운로드

1. 2. 3. 4.

1 설치프로그램 다운로드 2 매뉴얼 다운로드 3 교육자료 다운로드 4 따라하기 다운로드

[화면경로] : 산림공간정보통합포털 > FGMS 다운로드

산림청

산림공간정보통합포털

V. 산림 WebGIS

세부
목차

- | | |
|------------|---------------|
| 01. 화면 설명 | 06. 검색 및 다운로드 |
| 02. 분할화면 | 07. 측정 |
| 03. 레이어 목록 | 08. 인쇄 |
| 04. 범례 | 09. 북마크 |
| 05. 배경레이어 | |

V 산림 WebGIS 접속화면

V 산림 WebGIS

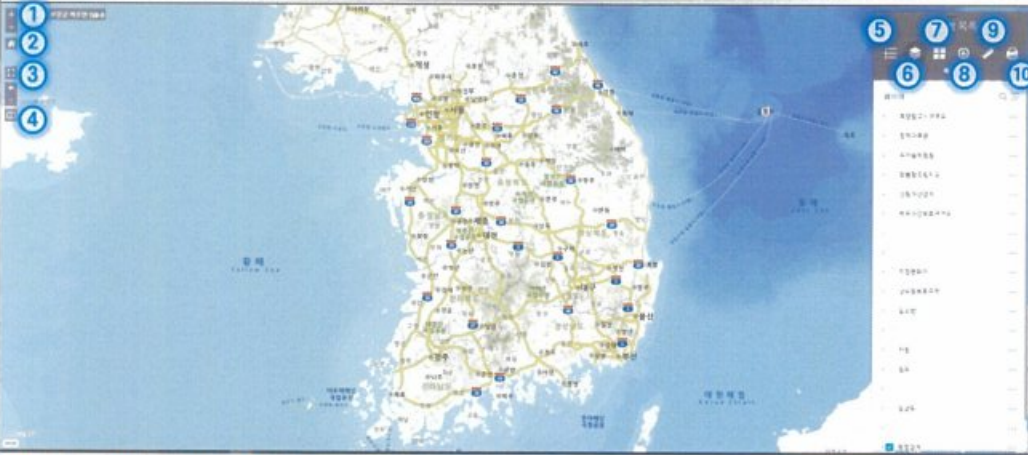
산림공간정보 통합포털

산림공간정보 통합포털 → 산림 WebGIS 접속

산림 WebGIS 클릭

산림청

01. 화면 설명



[화면경로] : 산림공간정보통합포털 > 산림 WebGIS

- 1 화면 확대/축소
- 2 기본 범위 이동
- 3 전체 화면 이동
- 4 분할화면
- 5 범례
- 6 레이어 목록
- 7 배경 레이어
- 8 검색 및 다운로드
- 9 측정
- 10 인쇄

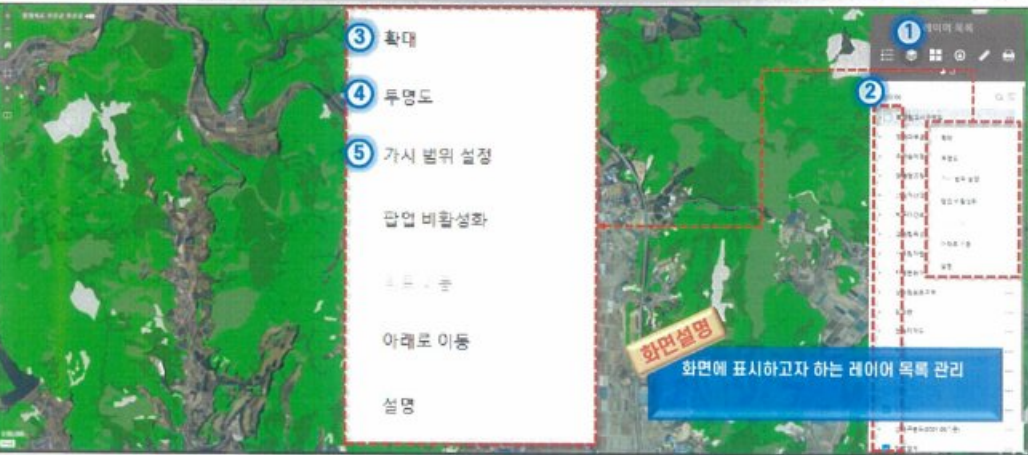
02. 분할화면



[화면경로] : 산림공간정보통합포털 > 산림 WebGIS

- 1 분할 버튼 선택
- 2 분할 화면 개수 선택
- 3 조회대상 공간정보 선택

03. 레이어 목록



[화면경로] : 산림공간정보통합포털 > 산림 WebGIS

- 1 레이어 목록 선택
- 2 레이어 On/Off
- 3 대상 레이어 위치로 화면 이동
- 4 대상 레이어 투명도 조절
- 5 대상레이어의 가시범위 설정

04. 범례



[화면경로] : 산림공간정보통합포털 > 산림 WebGIS

- 1 범례 선택
- 2 범례 조회

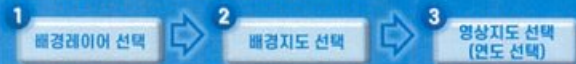
05. 배경레이어

산림 WebGIS



화면설명
배경 지도 레이어 선택(배경지도, 영상지도)

[화면경로] : 산림공간정보통합포털 > 산림 WebGIS



산림청

06. 검색 및 다운로드

산림 WebGIS



화면설명
공간정보 검색 및 다운로드

[화면경로] : 산림공간정보통합포털 > 산림 WebGIS



산림청

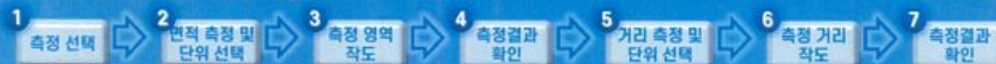
07. 측정

산림 WebGIS



화면설명
면적 및 거리 측정

[화면경로] : 산림공간정보통합포털 > 산림 WebGIS



산림청

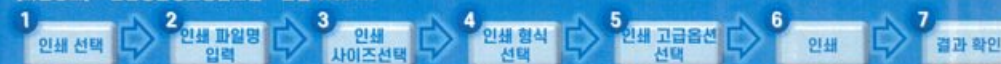
08. 인쇄

산림 WebGIS



화면설명
화면 인쇄

[화면경로] : 산림공간정보통합포털 > 산림 WebGIS



산림청

09. 북마크

산림 WebGIS



[화면경로] : 산림공간정보통합포털 > 산림 WebGIS

- 1 북마크 선택
- 2 현재 위치를 북마크에 추가
- 3 저장된 위치로 화면 이동