

사 진 대 지

건 명 : 기전설비 유지관리를용 전기차 수리



A-ARM 새제품



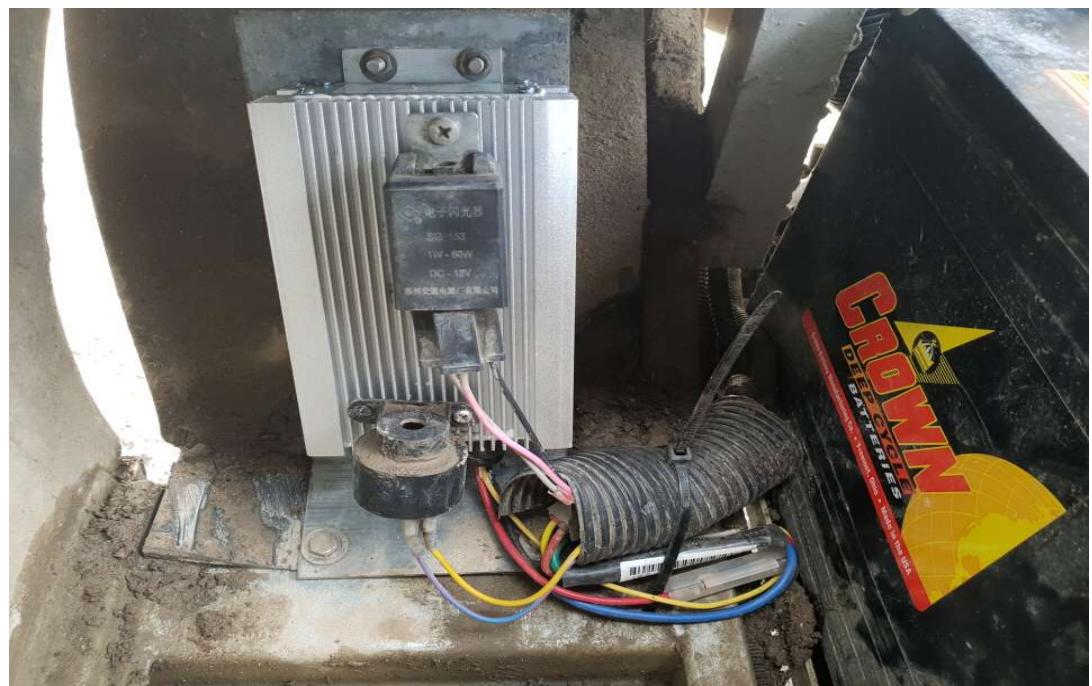
A-ARM 교체

사 진 대 지

건 명 : 기전설비 유지관리용 전기차 수리



컨버터 새제품



컨버터 교체

사 진 대 지

건 명 : 기전설비 유지관리를용 전기차 수리



디퍼런셜 씰링 작업전



디퍼런셜 씰링 작업후

사 진 대 지

건 명 : 기전설비 유지관리를용 전기차 수리



기어오일 누유 수리 전



기어오일 누유 수리 후

사 진 대 지

건 명 : 기전설비 유지관리용 전기차 수리



브레이크 교환 전



브레이크 드럼 새제품

사 진 대 지

건 명 : 기전설비 유지관리를용 전기차 수리



브레이크 드럼 교환 후(조수석)



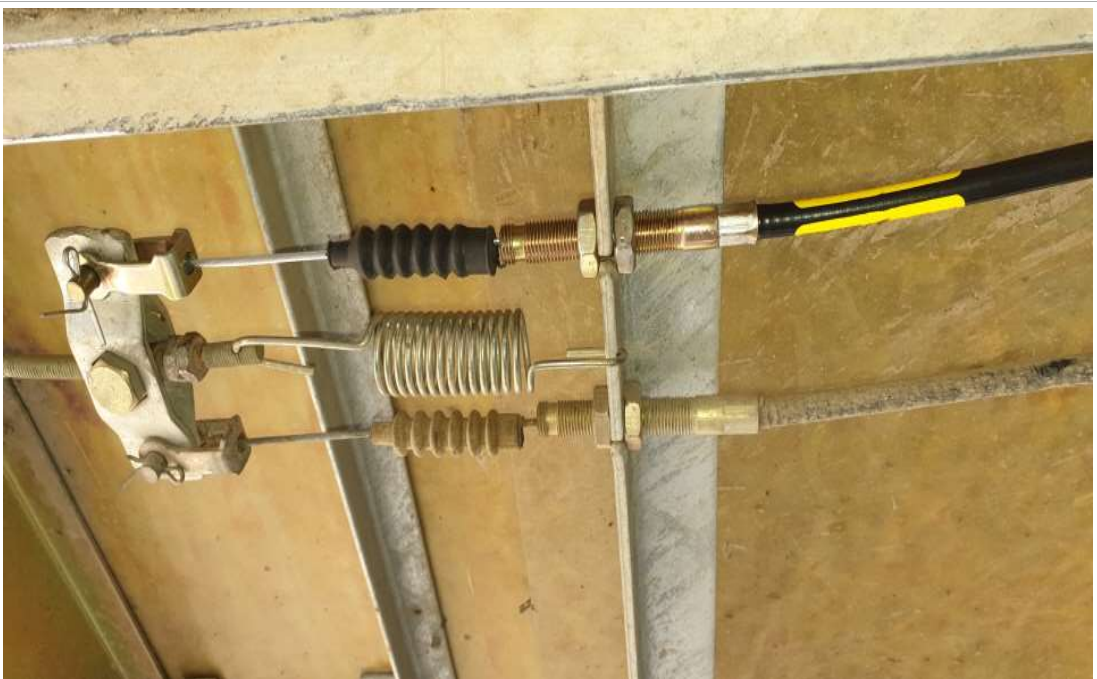
브레이크 드럼 교환 후(운전석)

사 진 대 지

건 명 : 기전설비 유지관리를용 전기차 수리



브레이크 케이블 수리 전



브레이크 케이블 수리 후

사 진 대 지

건 명 : 기전설비 유지관리를용 전기차 수리



스티어링 고무 교체 전



스티어링 고무 교체 후

사 진 대 지

건 명 : 기전설비 유지관리를용 전기차 수리



타이로드 조인트, 엔드 조수석 교체 전



타이로드 조인트, 엔드 조수석 교체 후

사 진 대 지

건 명 : 기전설비 유지관리를용 전기차 수리



타이로드 엔드 운전석 교체 전



타이로드 엔드 운전석 교체 후

사 진 대 지

건 명 : 기전설비 유지관리를용 전기차 수리



기어오일 교체



타이어 교체(새제품)

사 진 대 지

건 명 : 기전설비 유지관리를용 전기차 수리



허브베어링 교체 전



허브베어링 교체 후

사 진 대 지

건 명 : 기전설비 유지관리를용 전기차 수리



배터리 청소 전



배터리 청소 후

사 진 대 지

건 명 : 기전설비 유지관리를용 전기차 수리



모터 청소 전



모터 청소 후