

사 진 대 지

공사명 : 공원녹지분야 전기시설물 정비공사

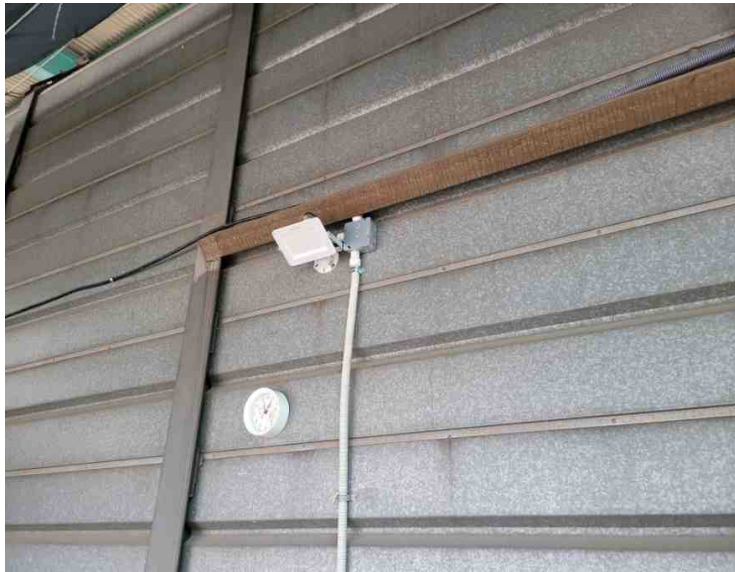
공 종 : 외부배선 배관배선 처리

위치 : 현장관리사무소



설 명

외부배선 배관배선 처리
전



설 명

외부배선 배관배선 처리
중



설 명

외부배선 배관배선 처리
후

사 진 대 지

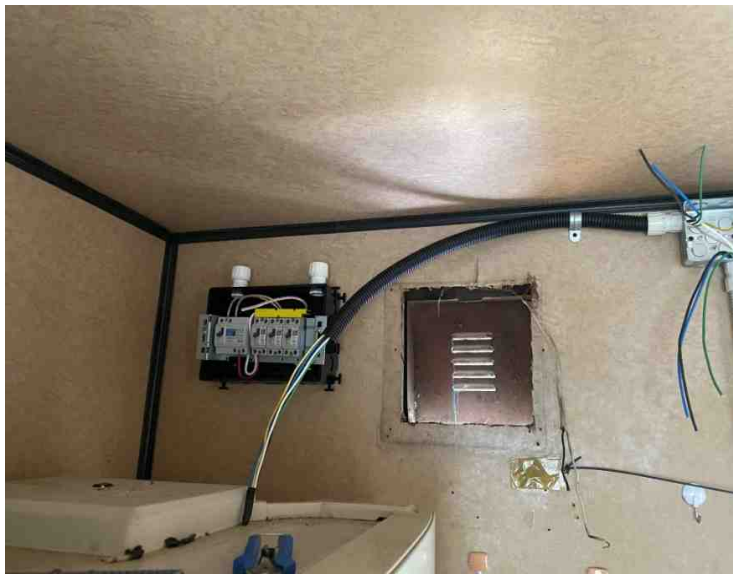
□ 공사명 : 공원녹지분야 전기시설물 정비공사

□ 공 종 : 분전반 및 배관배선교체

□ 위치 : 현장관리사무소



설 명
분전반 및 배관배선교체
전



설 명
분전반 및 배관배선교체
중



설 명
분전반 및 배관배선교체
후

사 진 대 지

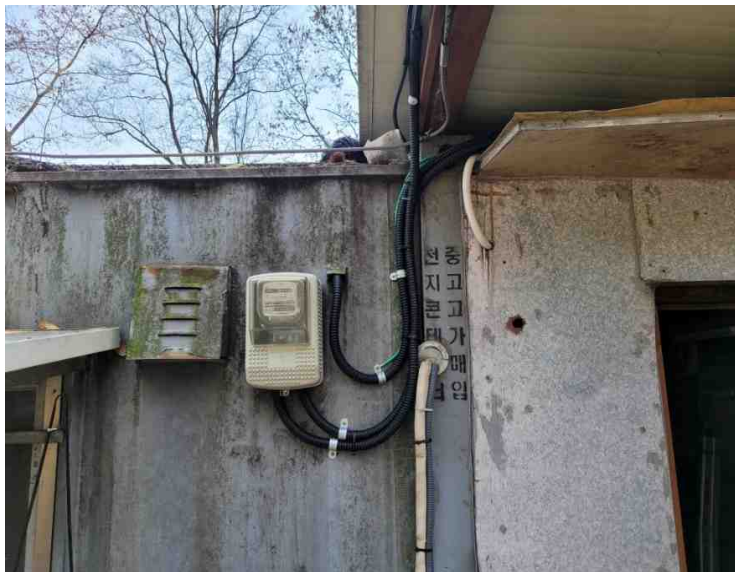
□ 공사명 : 공원녹지분야 전기시설물 정비공사

□ 공 종 : 전력선교체/분전반설치

□ 위치 : 인부대기실



설 명
전력선교체/분전반설치
전



설 명
전력선교체/분전반설치
중



설 명
전력선교체/분전반설치
후

사 진 대 지

□ 공사명 : 공원녹지분야 전기시설물 정비공사

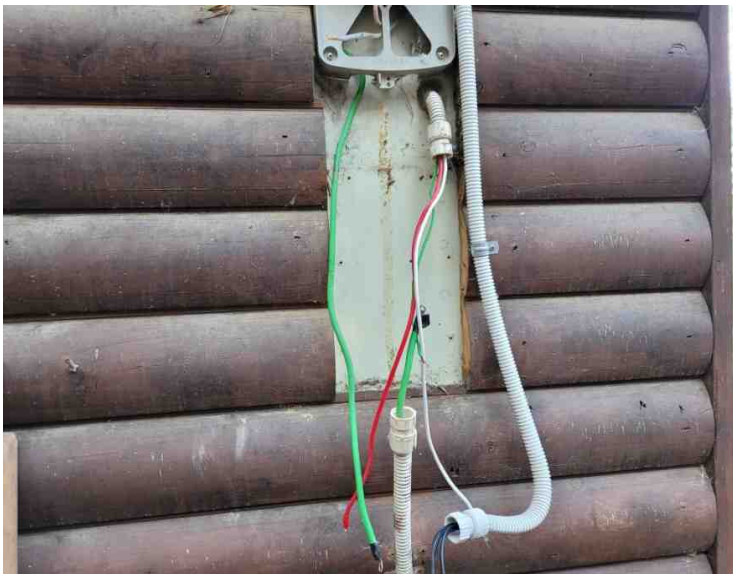
□ 공 종 : 1차 인입선로/분전반 교체

□ 위치 : 숙정문 화장실



설 명

1차 인입선로/분전반 교체
전



설 명

1차 인입선로/분전반 교체
중



설 명

1차 인입선로/분전반 교체
후

사 진 대 지

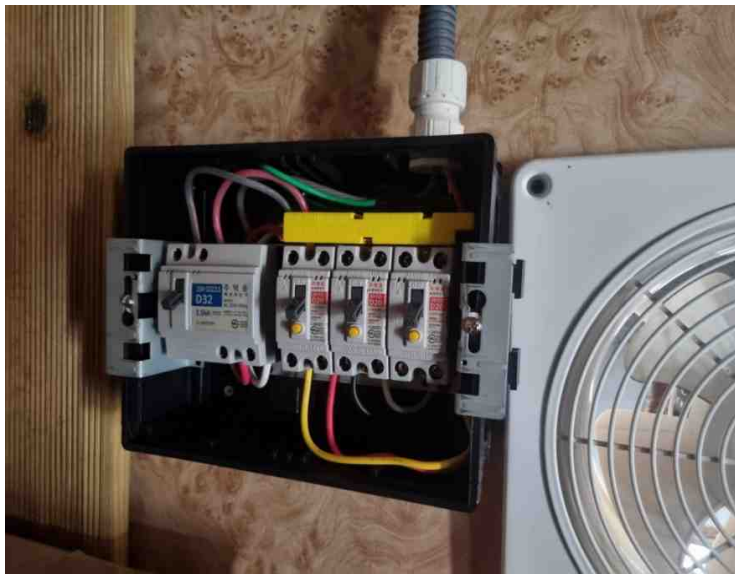
□ 공사명 : 공원녹지분야 전기시설물 정비공사

□ 공 종 : 분전반 차단기 교체

□ 위치 : 농업 인부대기실



설 명
분전반 차단기 교체
전



설 명
분전반 차단기 교체
중



설 명
분전반 차단기 교체
후

사 진 대 지

□ 공사명 : 공원녹지분야 전기시설물 정비공사

□ 공 종 : 차단기/함, 배관배선교체

□ 위치 : 농업 관리사무소



설 명

차단기/함, 배관배선교체
전



설 명

차단기/함, 배관배선교체
중



설 명

차단기/함, 배관배선교체
후

사 진 대 지

□ 공사명 : 공원녹지분야 전기시설물 정비공사

□ 공 종 : 분전반 교체

□ 위치 : 농업 관리사무소



설 명
분전반 교체
전



설 명
분전반 교체
중



설 명
분전반 교체
후

사 진 대 지

□ 공사명 : 공원녹지분야 전기시설물 정비공사

□ 공 종 : 전등 라인 / 등기구 교체

□ 위치 : 생태체험장 창고



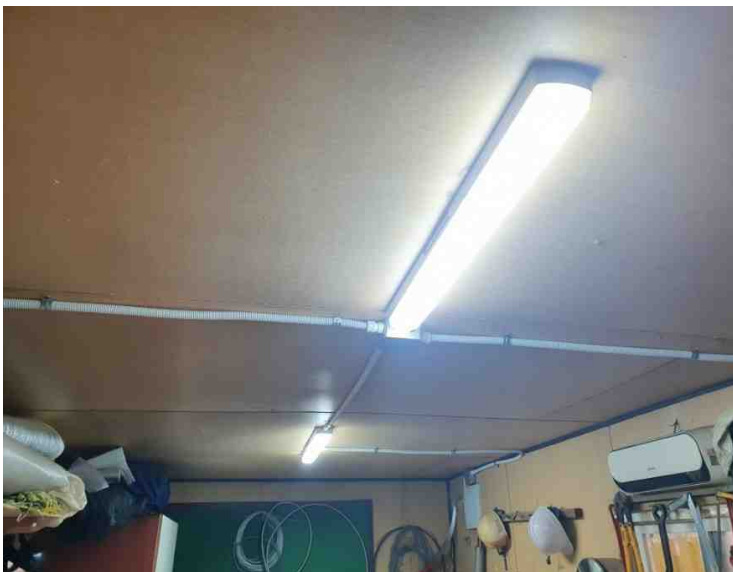
설 명

전등 라인 / 등기구 교체
전



설 명

전등 라인 / 등기구 교체
중



설 명

전등 라인 / 등기구 교체
후

사 진 대 지

□ 공사명 : 공원녹지분야 전기시설물 정비공사

□ 공 종 : 누전콘센트 이설

□ 위치 : 성북근린공원 공중화장실



설 명

누전콘센트 이설
전



설 명

누전콘센트 이설
중



설 명

누전콘센트 이설
후

사 진 대 지

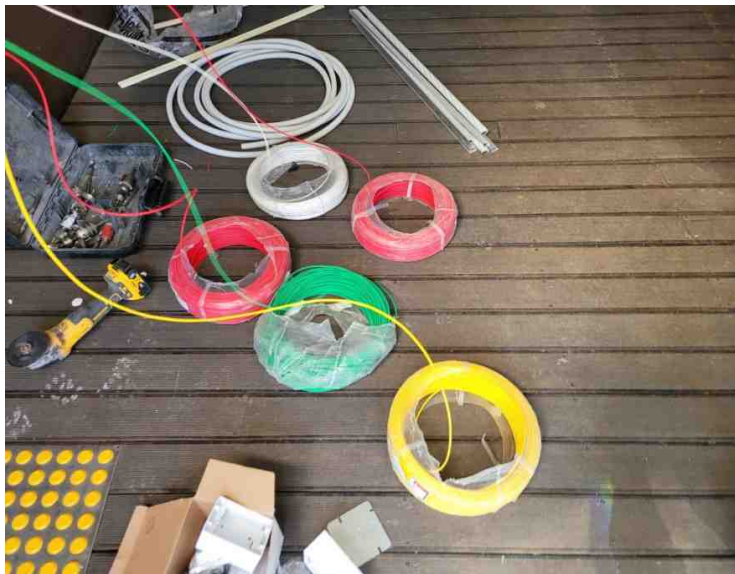
□ 공사명 : 공원녹지분야 전기시설물 정비공사

□ 공 종 : 누전선로 교체

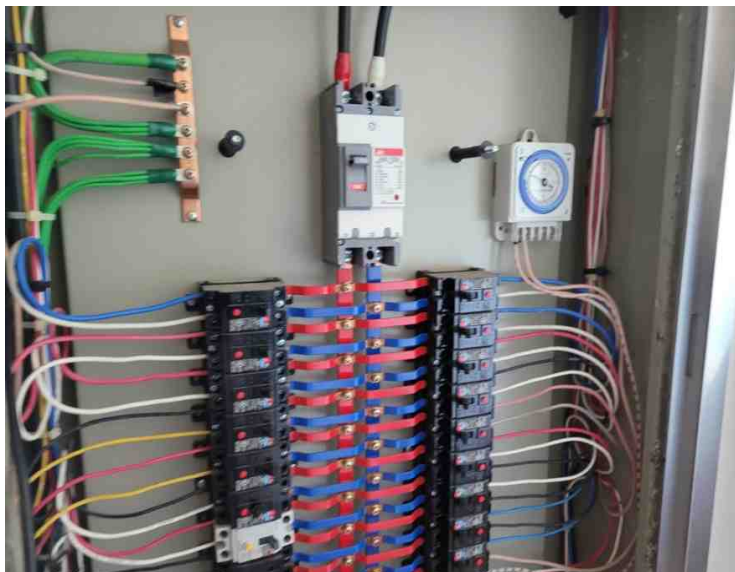
□ 위치 : 개운산 공중화장실



설 명
누전선로 교체
전



설 명
누전선로 교체
중



설 명
누전선로 교체
후

사 진 대 지

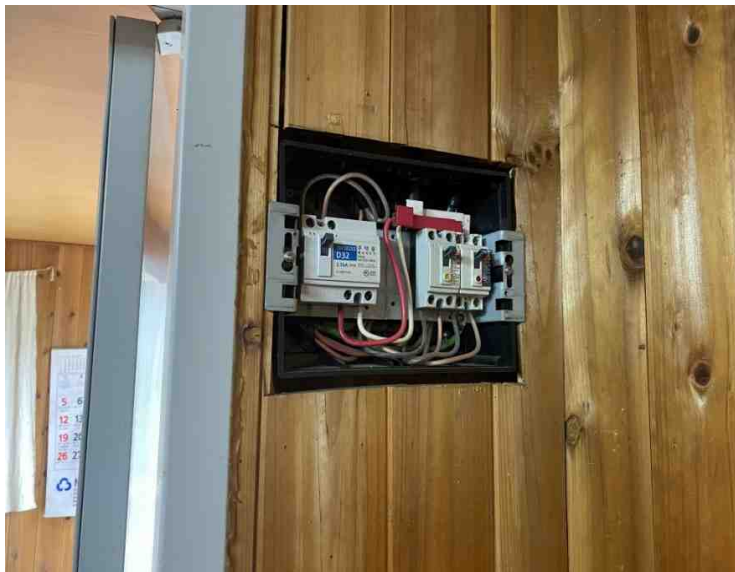
□ 공사명 : 공원녹지분야 전기시설물 정비공사

□ 공 종 : 누전차단기 교체

□ 위치 : 청량근린공원 관리사무소



설 명
누전차단기 교체
전



설 명
누전차단기 교체
중



설 명
누전차단기 교체
후

사 진 대 지

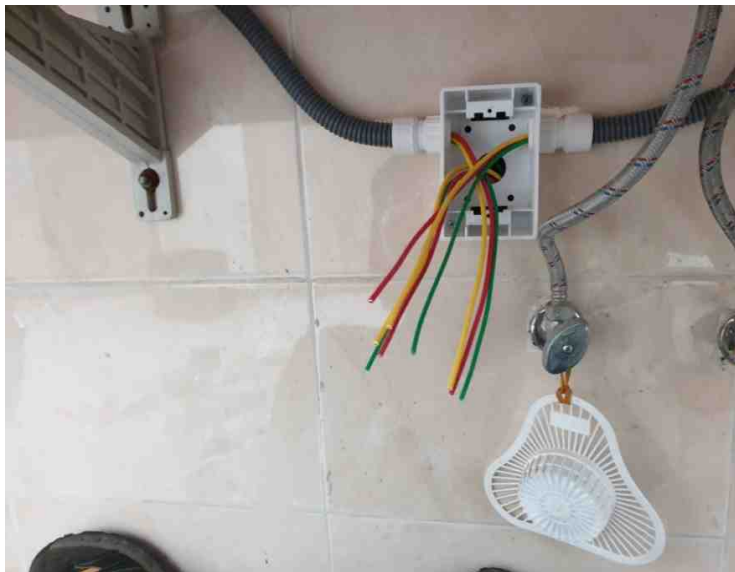
□ 공사명 : 공원녹지분야 전기시설물 정비공사

□ 공 종 : 화재위험선로 교체

□ 위치 : 생태체험장 화장실



설 명
화재위험선로 교체
전



설 명
화재위험선로 교체
중



설 명
화재위험선로 교체
후

사 진 대 지

□ 공사명 : 공원녹지분야 전기시설물 정비공사

□ 공 종 : 절연불량 선로 교체

□ 위치 : 동망봉 관리사무소



설 명
절연불량 선로 교체
전



설 명
절연불량 선로 교체
중



설 명
절연불량 선로 교체
후