

사 진 대 지

공사명 : 한강공원 접근시설 유지보수공사



| | | | |
|------|-----------|----|-----------|
| 공원명 | 반포공원 | 위치 | 반포안내센터나들목 |
| 작업내용 | 나들목 물청소 전 | | |



| | | | |
|------|------------|----|-----------|
| 공원명 | 반포공원 | 위치 | 반포안내센터나들목 |
| 작업내용 | 나들목 물청소 완료 | | |



| | | | |
|------|-----------|----|-------|
| 공원명 | 광나루 공원 | 위치 | 고덕나들목 |
| 작업내용 | 천정 표면보수 전 | | |



| | | | |
|------|------------|----|-------|
| 공원명 | 광나루 공원 | 위치 | 고덕나들목 |
| 작업내용 | 천정 표면보수 완료 | | |



| | | | |
|------|--------------|----|-------|
| 공원명 | 반포공원 | 위치 | 반포나들목 |
| 작업내용 | 천정, 벽체 표면보수전 | | |



| | | | |
|------|----------------|----|-------|
| 공원명 | 반포공원 | 위치 | 반포나들목 |
| 작업내용 | 천정, 벽체 표면보수 완료 | | |



| | | | |
|------|-----------|----|--------|
| 공원명 | 반포공원 | 위치 | 서래성나들목 |
| 작업내용 | 천정 표면보수 전 | | |



| | | | |
|------|------------|----|--------|
| 공원명 | 반포공원 | 위치 | 서래성나들목 |
| 작업내용 | 천정 표면보수 완료 | | |



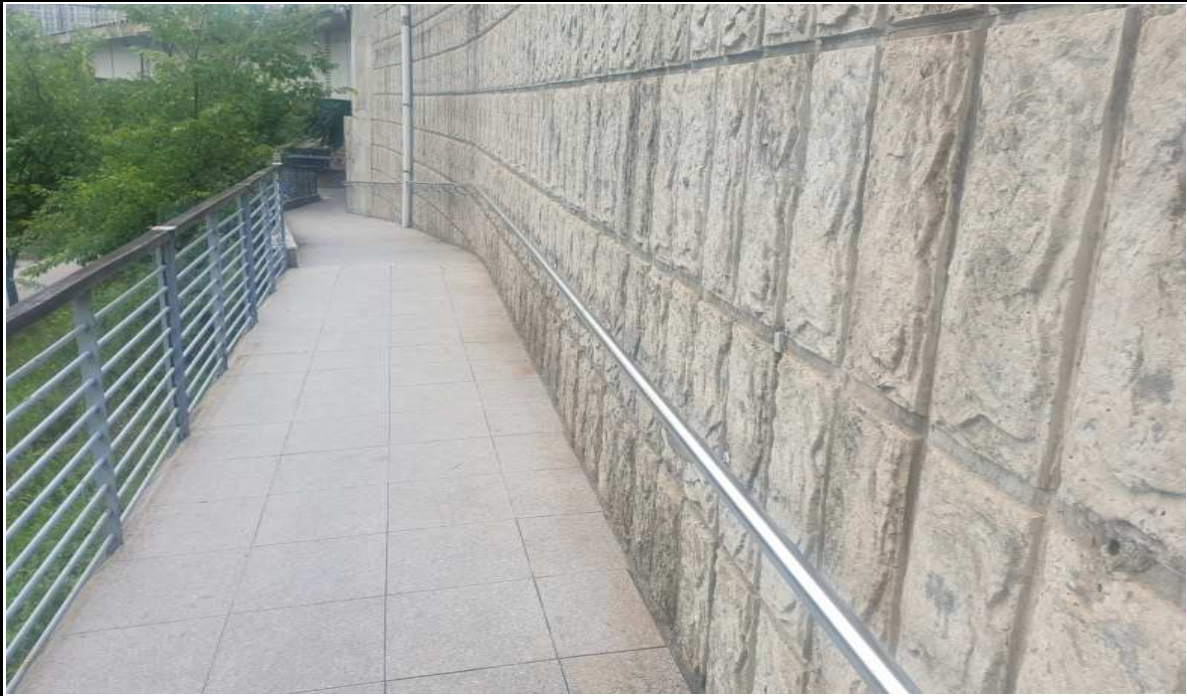
| | | | |
|------|---------------|----|-------|
| 공원명 | 양화공원 | 위치 | 염강나들목 |
| 작업내용 | 벽체 화강석 판석 교체전 | | |



| | | | |
|------|-----------------|----|-------|
| 공원명 | 양화공원 | 위치 | 염강나들목 |
| 작업내용 | 벽체 화강석 판석 교체 완료 | | |



| | | | |
|------|-----------|----|-------|
| 공원명 | 망원공원 | 위치 | 마포나들목 |
| 작업내용 | 핸드레일 교체 전 | | |



| | | | |
|------|------------|----|-------|
| 공원명 | 망원공원 | 위치 | 마포나들목 |
| 작업내용 | 핸드레일 교체 완료 | | |