

북부도로사업소_01



15톤살포기 / LED 작업등 교환 전



5톤살포기 / LED 작업등 교환 후



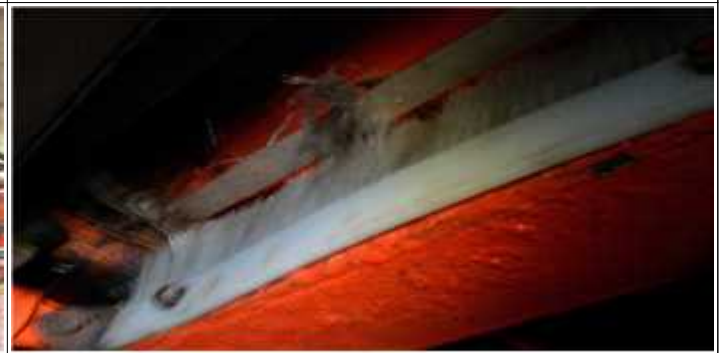
15톤제설기 / LED 작업등 교환 전



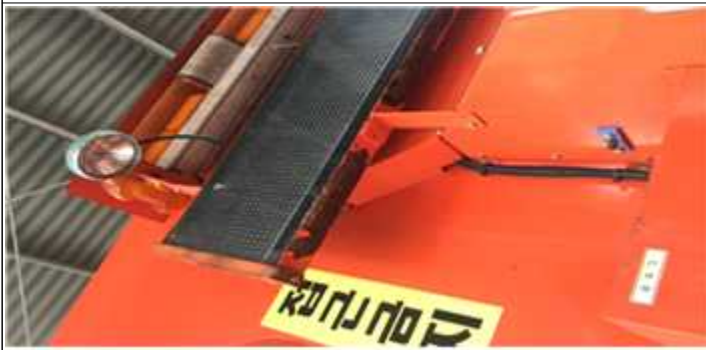
15톤제설기 / LED 작업등 교환 후



15톤살포기(2호) / 체인브러쉬 교환 전



15톤살포기(2호) / 체인브러쉬 교환 후



15톤살포기(2호) / 전광판 BKT 수리 전



15톤살포기(2호) / 전광판 BKT 수리 후

북부도로사업소_02



15톤살포기(2호) / 회전판 교환 전



15톤살포기(2호) / 회전판 교환 후



15톤살포기(2호) / 연료탱크 캡 교환 전



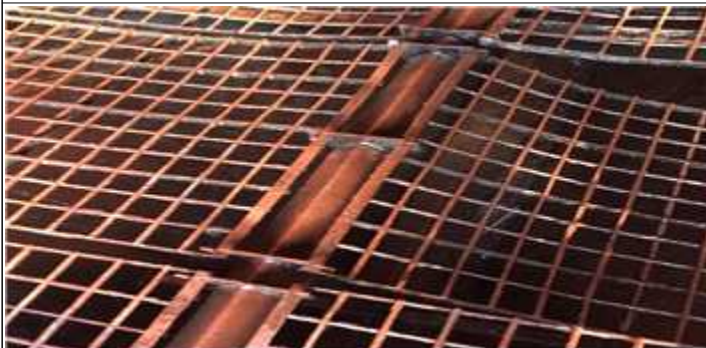
15톤살포기(2호) / 연료탱크 캡 교환 후



15톤살포기(2호) / 슈트 사상 및 도장 전



15톤살포기(2호) / 슈트 사상 및 도장 후



15톤살포기(2호) / 스크린망 교환 전



15톤살포기(2호) / 스크린망 교환 후

북부도로사업소_03



15톤살포기(8호) / 유압리턴필터 교환 전



15톤살포기(8호) / 유압리턴필터 교환 후



15톤살포기(8호) / 인디게이터 교환 전



15톤살포기(8호) / 인디게이터 교환 후



15톤살포기(8호) / 팬벨트 교환 전



15톤살포기(8호) / 팬벨트 교환 후



15톤살포기(8호) / 컨트롤 컨넥터 교환 전



15톤살포기(8호) / 컨트롤 컨넥터 교환 후

북부도로사업소_04



15톤살포기(8호) / 염수탱크고정 BKT 수리 전



15톤살포기(8호) / 염수탱크고정 BKT 수리 후



15톤살포기(8호) / 체인브러쉬 교환 전



15톤살포기(8호) / 체인브러쉬 교환 후



15톤살포기(8호) / 슈트실린더 교환 전



15톤살포기(8호) / 슈트실린더 교환 후



15톤살포기(8호) / 스크린망 수리 전



15톤살포기(8호) / 스크린망 수리 후

북부도로사업소_05



15톤살포기(9호) / 방향전환 실린더 교환 전



15톤살포기(9호) / 방향전환 실린더 교환 후



15톤살포기(9호) / 체인브러쉬 교환 전



15톤살포기(9호) / 체인브러쉬 교환 후



15톤살포기(9호) / 유압유 보충 전



15톤살포기(9호) / 유압유 보충 후



15톤살포기(9호) / 인버터 교환 전



15톤살포기(9호) / 인버터 교환 후

북부도로사업소_06



15톤살포기(9호) / 슈트사상 및 도장 전



15톤살포기(9호) / 슈트사상 및 도장 후



15톤살포기(5호) / 체인브러쉬 교환 전



15톤살포기(5호) / 체인브러쉬 교환 후



15톤살포기(5호) / 작업등 교환 전



15톤살포기(5호) / 작업등 교환 후



15톤살포기(5호) / 스탱솔 교환 전



15톤살포기(5호) / 스탱솔 교환 후

북부도로사업소_07



15톤살포기(5호) / 스크린망 수리 전



15톤살포기(5호) / 스크린망 수리 후



15톤살포기(10호) / 라지에이터 교환 전



15톤살포기(10호) / 라지에이터 교환 후



15톤살포기(10호) / 팬벨트 교환 전



15톤살포기(10호) / 팬벨트 교환 후



15톤살포기(10호) / 연료필터 교환 전



15톤살포기(10호) / 연료필터 교환 후

북부도로사업소_08



15톤살포기(10호) / 스크린망 수리 전



15톤살포기(10호) / 스크린망 수리 후



15톤살포기(10호) / 포대절개장치 수리 전



15톤살포기(10호) / 포대절개장치 수리 후



15톤살포기(10호) / 유압탱크 주입구 교환 전



15톤살포기(10호) / 유압탱크 주입구 교환 후



15톤살포기(10호) / 유압리털필터 교환 전



15톤살포기(10호) / 유압리털필터 교환 후

북부도로사업소_09



15톤살포기(3호) / 슈트판금수리 전



15톤살포기(3호) / 슈트판금수리 후



15톤살포기(3호) / 슈트방진고무 교환 전



15톤살포기(3호) / 슈트방진고무 교환 후



15톤살포기(3호) / 슈트실린더 교환 전



15톤살포기(3호) / 슈트실린더 교환 후

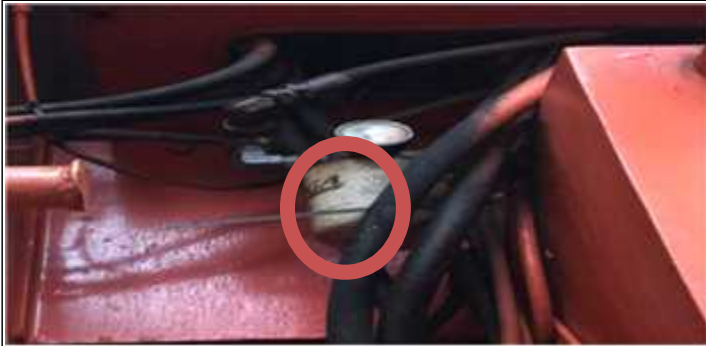


15톤살포기(3호) / 작업등 교환 전



15톤살포기(3호) / 작업등 교환 후

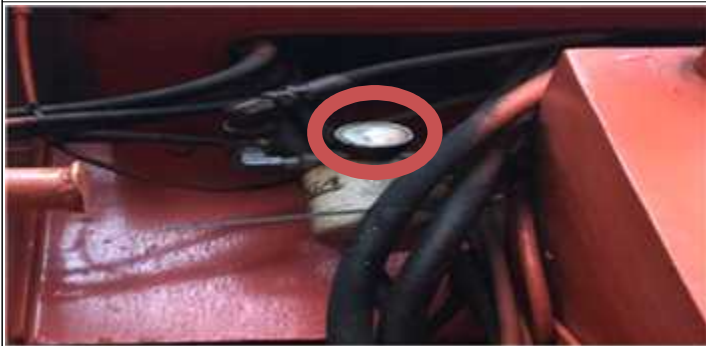
북부도로사업소_10



15톤살포기(3호) / 유압유 리턴필터 교환 전



15톤살포기(3호) / 유압유 리턴필터 교환 후



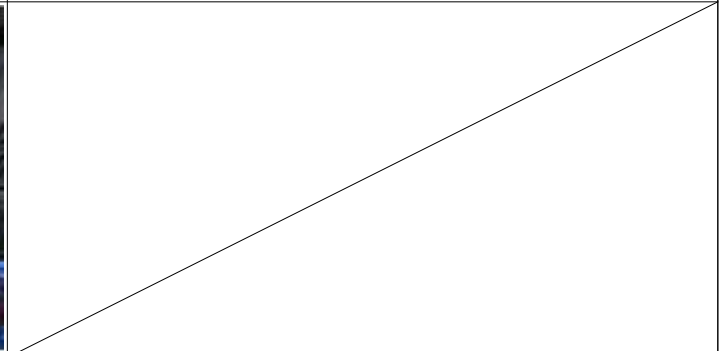
15톤살포기(3호) / 인디게이터 교환 전



15톤살포기(3호) / 인디게이터 교환 후



15톤살포기(3호) / 유압유 보충 전



15톤살포기(3호) / 엔진룸 가스쇼바 교환 전



15톤살포기(3호) / 엔진룸 가스쇼바 교환 후



북부도로사업소_11



15톤살포기(3호) / 라지에이터 교환 전



15톤살포기(3호) / 라지에이터 교환 후



15톤살포기(3호) / 팬벨트 교환 전



15톤살포기(3호) / 팬벨트 교환 후



15톤살포기(3호) / 컨트롤케이블 교환 전



15톤살포기(3호) / 컨트롤케이블 교환 후



15톤제설기(11호) / 차폭등 교환 전



15톤제설기(11호) / 차폭등 교환 후

북부도로사업소_12



15톤제설기(2호) / 파워케이블 교환 전



15톤제설기(2호) / 파워케이블 교환 후



15톤제설기(9호) / 파워케이블 교환 전



15톤제설기(9호) / 파워케이블 교환 후



15톤제설기(12호) / 작업등(중) 교환 전



15톤제설기(12호) / 작업등(중) 교환 후



15톤제설기(81러1050호) / 유압유 보충

