

텍스트 분석기 사용자 매뉴얼

● 참여마당

구청장에게바란다	친절마당	청렴특독	창의	일줄이기	동호회	공유마당
		▶ 청탁금지법 해설집 요약자료			박선기	2016-08-09
		▶ 청탁금지법(김영란법) 교육자료 및 해설집			박선기	2016-08-03
		▶ 청탁금지법 강의 동영상			박선기	2016-09-07
		▶ 청탁금지법 직종별 매뉴얼(행정기관 및 공직유관단체)			박선기	2016-09-07
		▶ 금품등 수수 사례4) 3.5,10만원 내의 음식물, 선물, ...			박선기	2016-08-24

● 바로가기

▶ 행정전자서명신청	▶ 교육신청	▶ 행사신청	▶ 맞춤형복지
▶ 펜션/콘도	▶ 감사FAQ	▶ 공무원수련원	▶ 알리미신청
▶ 행정정보공동이용	▶ 인사만사(人事萬事)	▶ 창의 마일리지	▶ 텍스트분석기

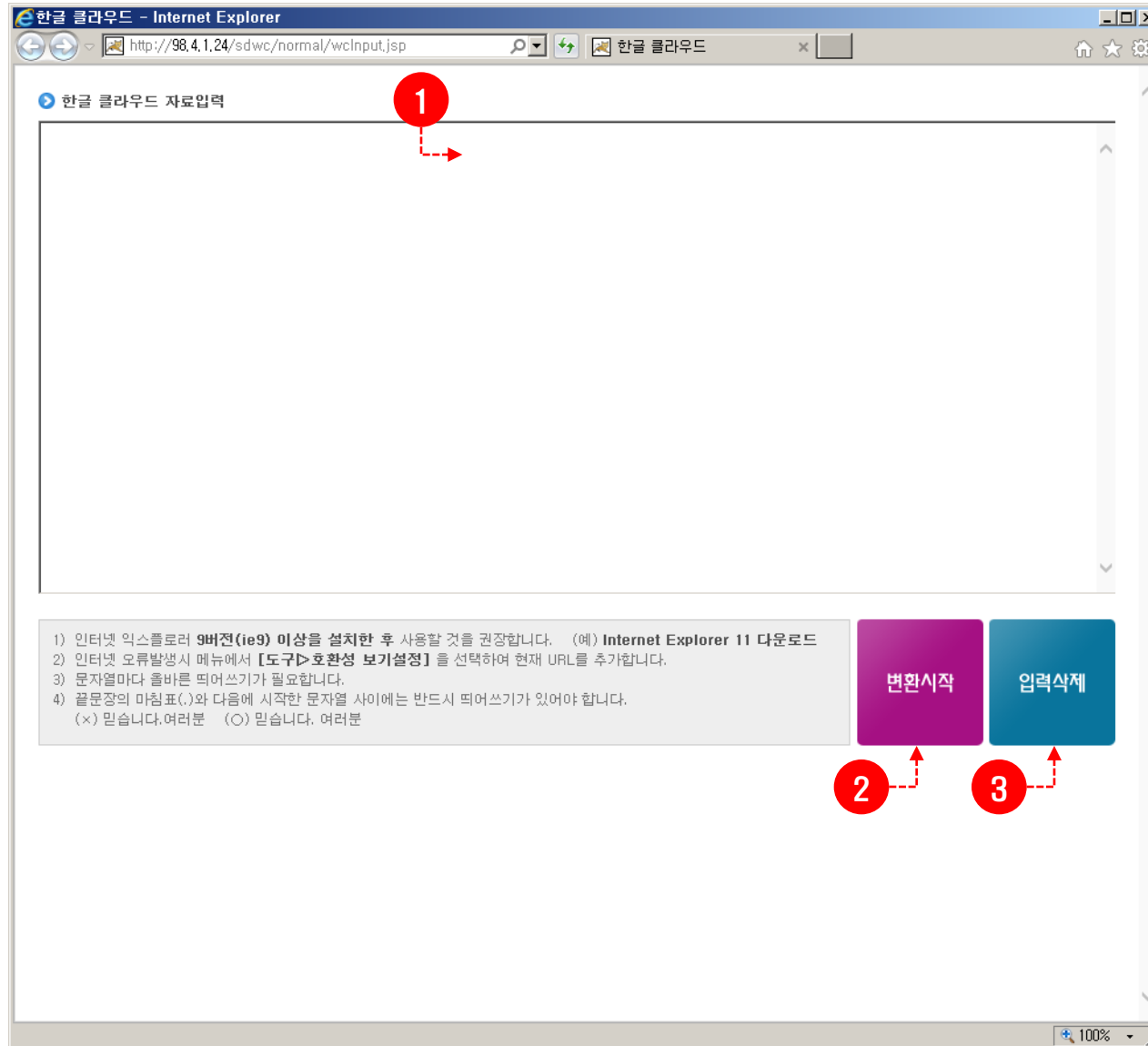


● 즐겨찾기

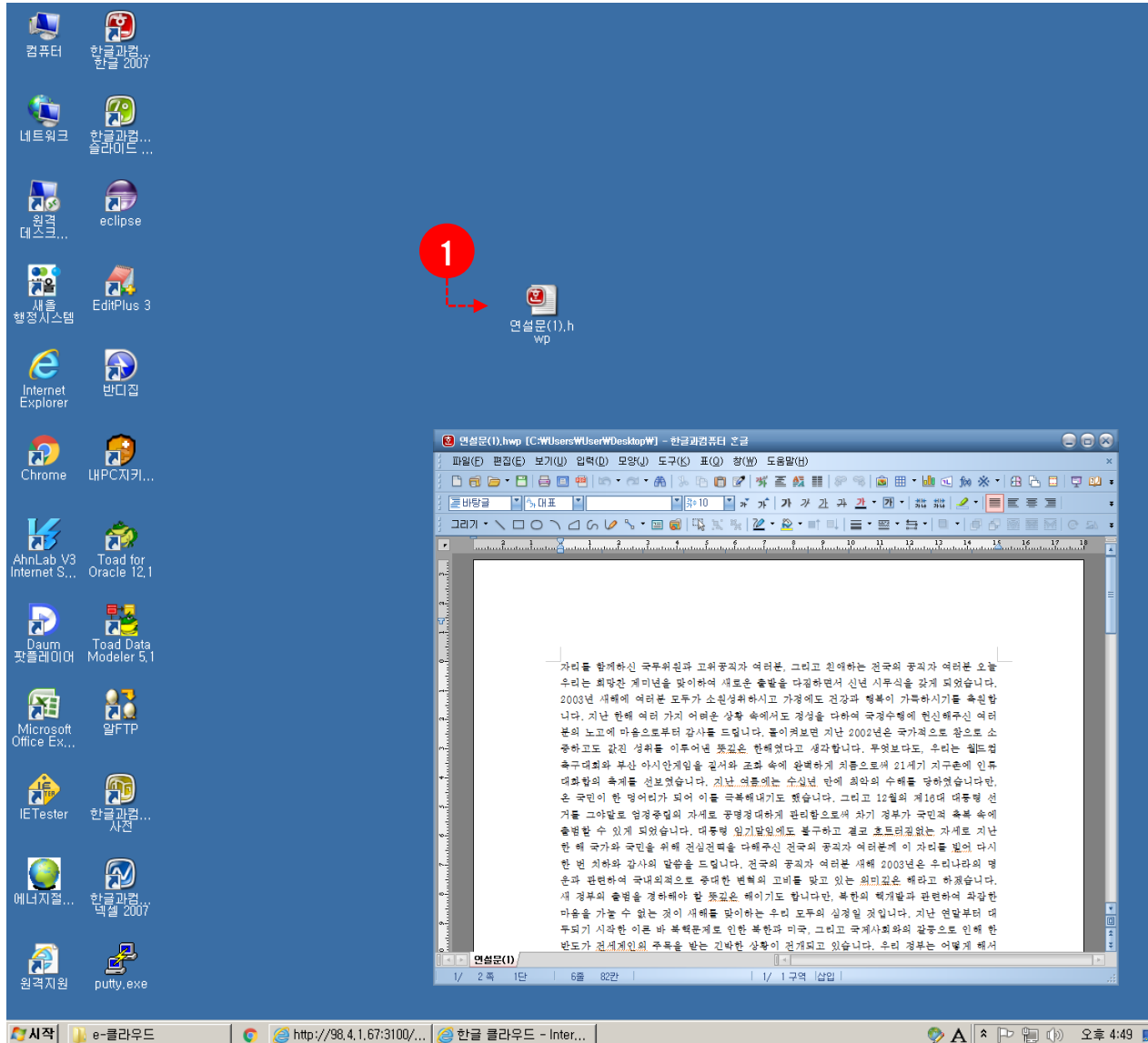
통합로그인	우리구	서울시	국가연관	홈페이지
▶ 통합로그인설정	▶ 지시사항	▶ e-성동보감	▶ 서울시인재개발원	
▶ 학습관리시스템	▶ 민원24	▶ 기록관리시스템	▶ UMS(문자전송)	
▶ 저작권FAQ	▶ 도로관리시스템	▶ 간부청렴평가	▶ 통합자금관리	
▶ 홈페이지관리자	▶ 연말정산시스템	▶ 시구정책공유	▶ 청백-e통합시스템	

① 서울행정시스템 메인화면에서 “텍스트분석기” 메뉴를 클릭하여 시스템을 실행한다.

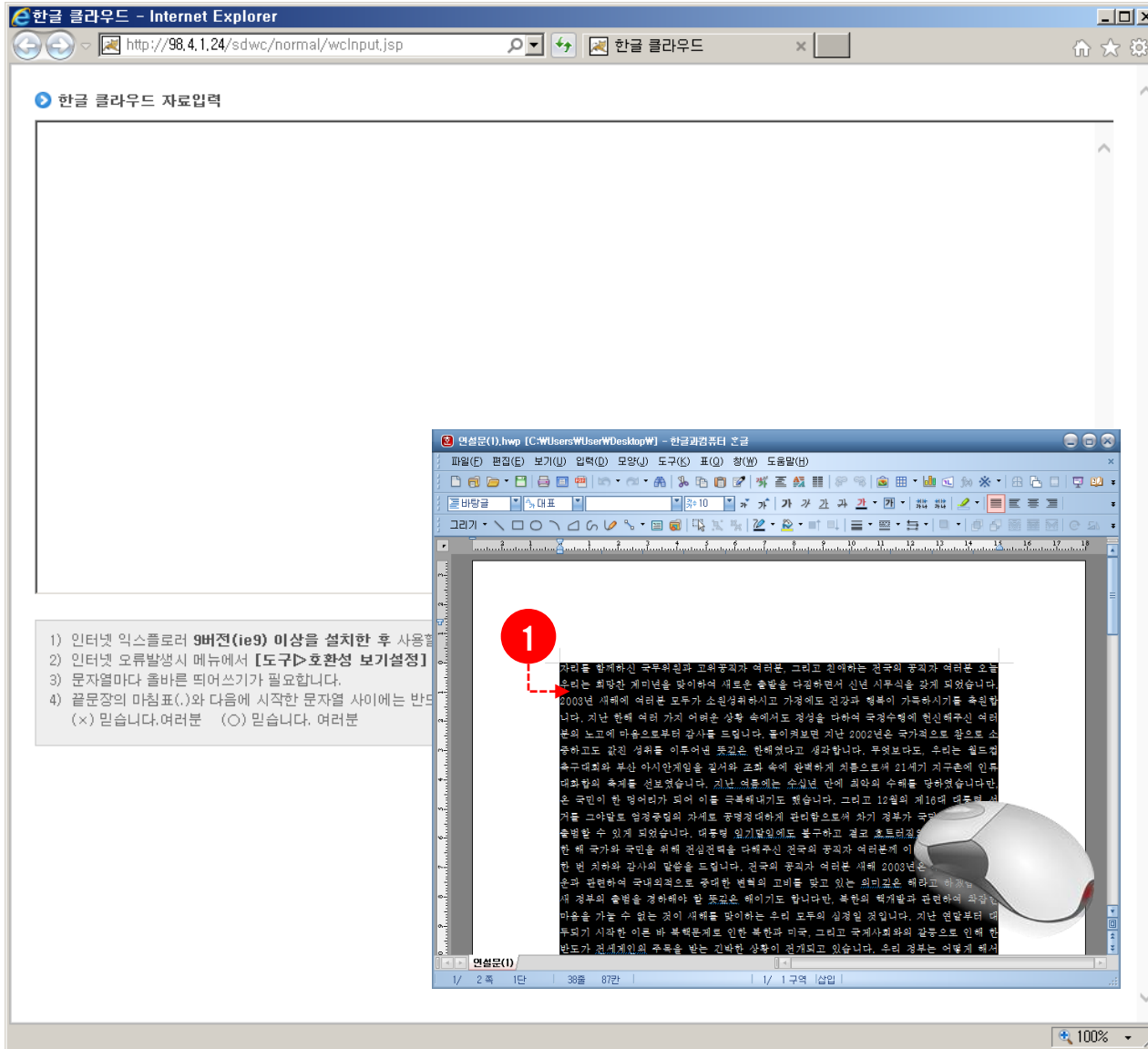
- > 서울행정시스템
- > 바로가기
- > **텍스트분석기** (클릭)



- ① 텍스트분석기 [자료입력] 란에 분석할 연설문 등을 복사하여 붙여 넣습니다.
- ② 입력한 텍스트를 분석할 경우 [변환시작] 버튼을 클릭합니다.
- ③ 텍스트분석기 [자료입력] 란을 초기화 할 경우 [입력삭제] 버튼을 클릭합니다.



① 연설문 등 분석할 텍스트 자료를 가지고 있는 문서를 엽니다.



① 분석할 텍스트를 복사합니다.

- 1) 인터넷 익스플로러 9버전(ie9) 이상을 설치한 후 사용
- 2) 인터넷 오류발생시 메뉴에서 [도구>호환성 보기설정]
- 3) 문자열마다 줄바꿈 표시가 필요합니다.
- 4) 끝문장의 마침표(.)와 다음에 시작한 문자열 사이에는 반드시 (x) 밀습니다. 여러번 (o) 밀습니다. 여러번

1 한글 클라우드 자료입력

2 변환시작

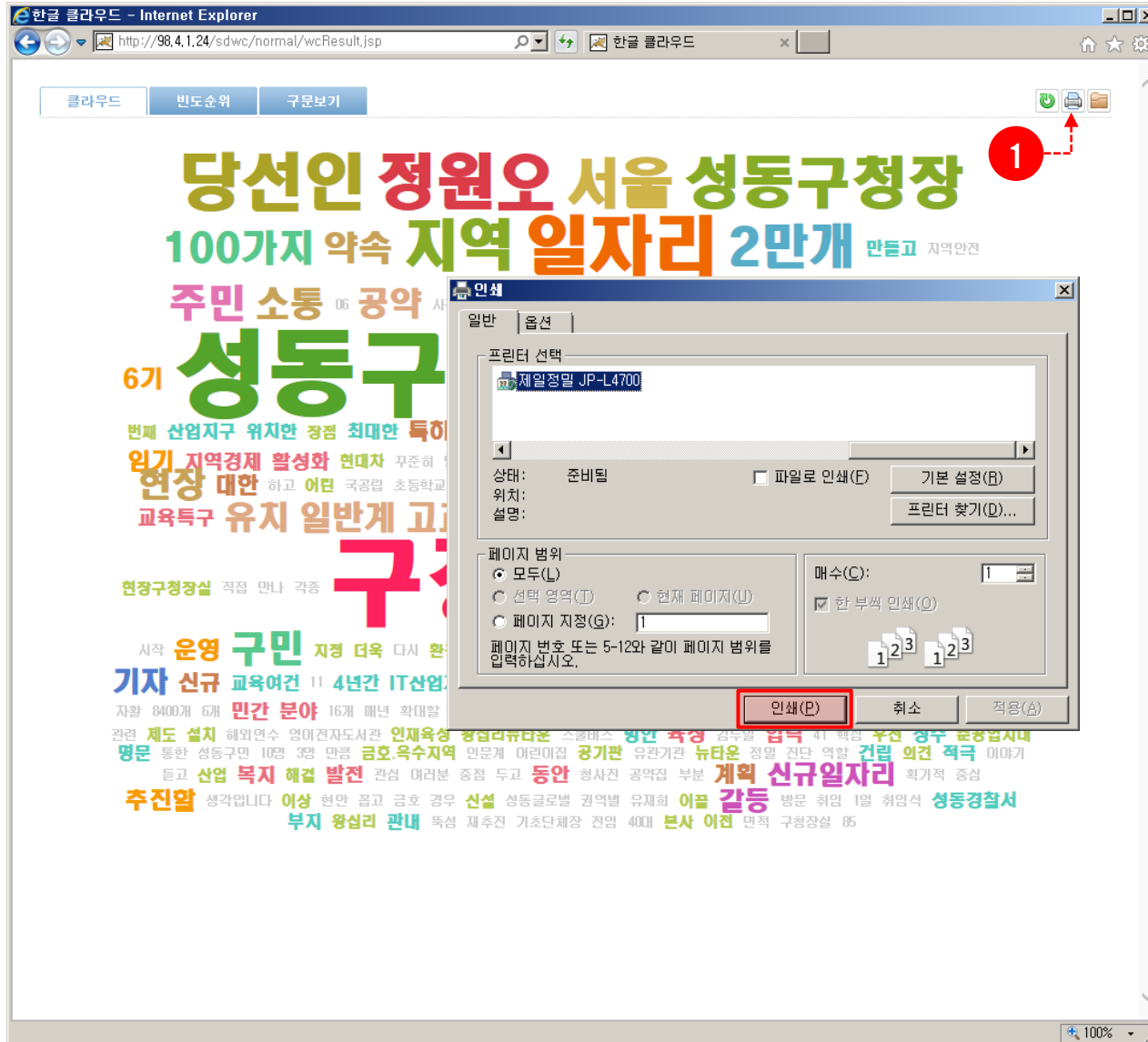
3 입력삭제

1) 인터넷 익스플로러 9버전(ie9) 이상을 설치한 후 사용할 것을 권장합니다. (예) Internet Explorer 11 다운로드
 2) 인터넷 오류발생시 메뉴에서 [도구>호환성 보기설정] 을 선택하여 현재 URL을 추가합니다.
 3) 문자열마다 줄바꿈 띄어쓰기가 필요합니다.
 4) 끝문장의 마침표(.)와 다음에 시작한 문자열 사이에는 반드시 띄어쓰기가 있어야 합니다.
 (x) 믿습니다.여러분 (o) 믿습니다. 여러분

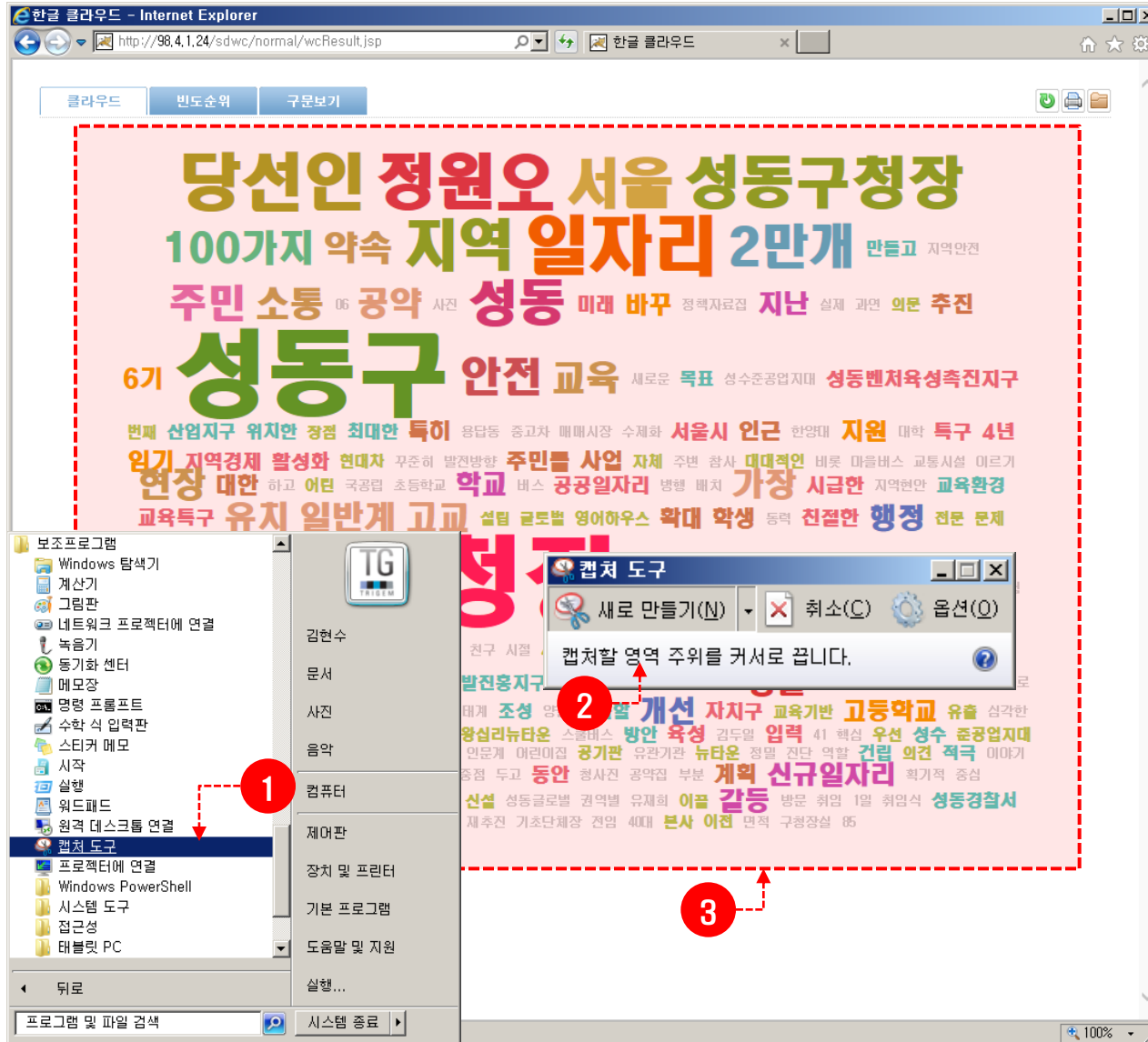
- ① 복사한 텍스트 자료를 [자료입력]란에 붙여 넣습니다.
- ② [변환시작] 버튼을 클릭하여 텍스트 분석을 시작합니다.
- ③ [자료입력]란의 내용을 삭제하고 싶을 경우 [입력삭제] 버튼을 클릭합니다.



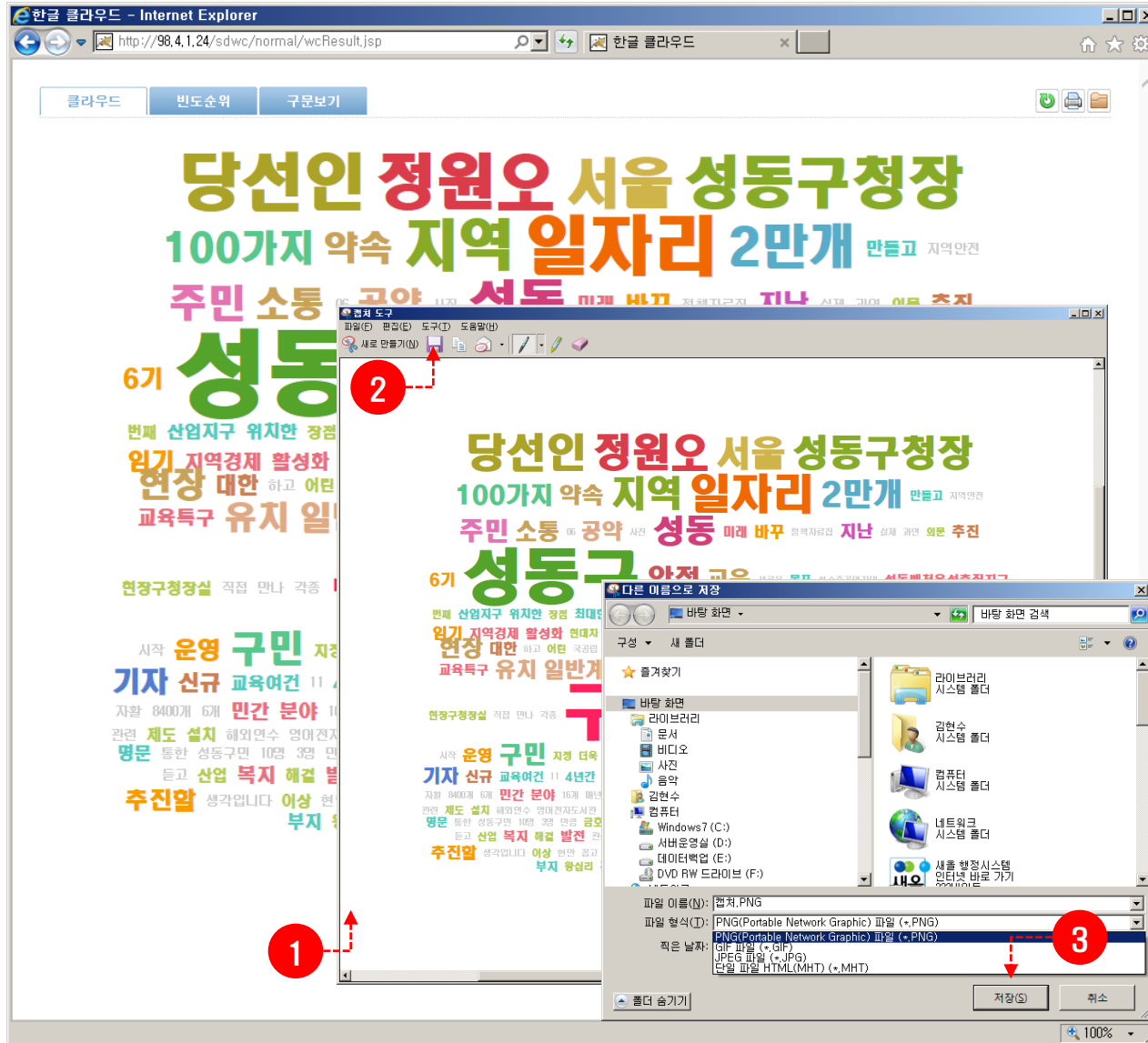
- ① [클라우드] 메뉴에 텍스트를 분석한 결과를 사용 단어별로 그려줍니다.
- ② [자료입력] 화면으로 이동하길 원할 경우 폴더버튼을 클릭합니다.



① 현재 화면을 프린트로 출력합니다.



- ① 현재 화면을 이미지로 저장하고 싶을 경우 컴퓨터 좌측 하단에 있는 [시작>보조프로그램] 에서 [캡처도구] 를 클릭합니다.
- ② [캡처도구] 창이 활성화 된 것을 확인합니다.
- ③ 마우스로 저장할 영역을 화면에서 드래그 합니다.



- ① 마우스로 드래그한 영역이 캡처된 화면을 확인합니다.
- ② [캡처도구] 창 메뉴에 있는 저장 버튼을 클릭합니다.
- ③ 저장할 파일 형태를 선택한 후 [저장] 버튼을 클릭하여 이미지로 저장합니다.

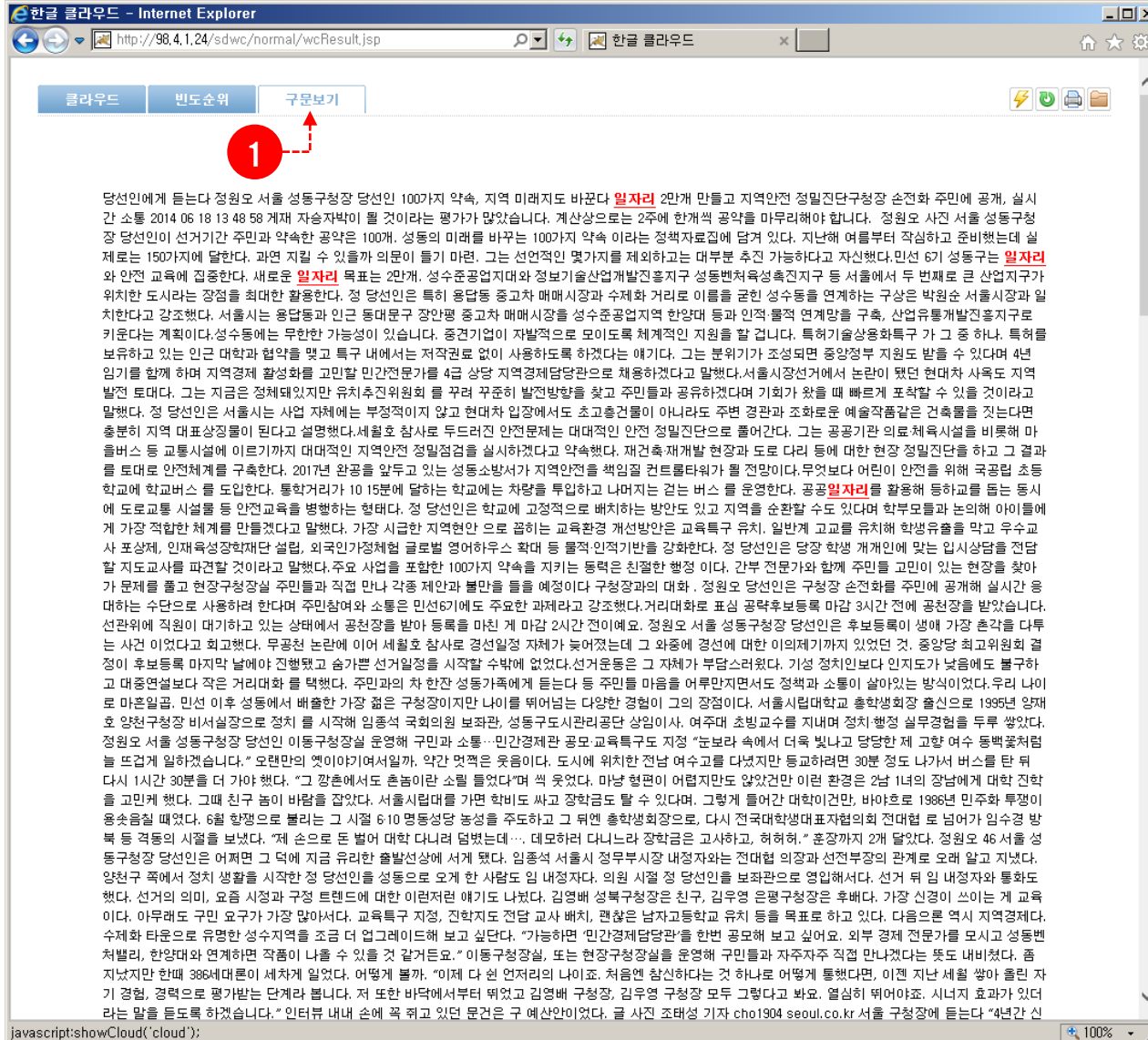


① 해당 단어를 마우스로 클릭하면 해당 단어가 명시된 구문을 볼 수 있습니다.

The screenshot shows a web browser window with a URL `http://98.4.1.24/sdwc/normal/wcResult.jsp`. The page has three tabs: '클라우드', '빈도순위', and '구문보기'. The '빈도순위' tab is active, displaying a horizontal bar chart of word frequencies. A red circle '1' points to the '빈도순위' tab. A red circle '2' points to the word '일자리' (27) in the chart. A red circle '3' points to the Excel export button in the top right corner. An inset window shows the resulting Excel file 'download.xls' with the following data:

번호	한글구문	노출횟수
1	구청장	11
2	수제화	9
3	성동구	8
5	이전	7
6	성수동	5
7	지역경제	5
8	구청	5
9	서울시	5
10	인프라	5
11	해결	4
12	주민	4
13	모두	4
14	직원	4
15	성동구민	4
16	추진	4
17	주민들	4
18	설치	4
19	원칙	4
20	기부채납	3
21	문턱	3
22	구청장실	3
23	현장	3
24	민선	2

- ① [빈도순위] 메뉴를 클릭하면, 구문 상에 언급된 단어들을 빈도 순으로 확인할 수 있습니다.
- ② 해당 단어를 마우스로 클릭하면 해당 단어가 명시된 구문을 볼 수 있습니다.
- ③ 현재 출력된 단어별 사용 빈도수를 엑셀자료로 저장하길 원할 경우 [엑셀출력] 버튼을 클릭합니다.



① [구문보기] 메뉴는 현재 입력된 자료에 대한 구문을 볼 수 있다.



- ① [즐바꿈] 버튼을 클릭하면 입력된 구문을 마침표를 구분해서 줄 바꿔 표시해 보여줍니다.