



1

빗물관리시설 확충사업

CONTENTS

빗물관리시설 확충사업

- 설치목적 및 추진근거
- 사업개요
- 빗물관리시설 등 개념
- 사업추진 흐름도
- 빗물관리시설 확충사업 신청
- 대상지 선정 및 설계자문
- 설치방법
- 설치사례
- 안내사항

설치 목적

- 빗물을 가두고 머금은 “건강한 물순환 도시 만들기”이며, 빗물관리시설을 통하여 도시의 물순환을 도시화 이전 수준으로 회복시키는 것과 동시에 도시의 물환경을 건강하게 조성하는 것임

추진 근거

- 「서울특별시 물순환회복 및 저영향개발 기본조례」 제34조
- 「서울특별시 보조금 관리조례」
- 건강한 물순환 도시 조성 종합계획 (시장방침 제272호, '13.10.7)

빗물관리시설, 그린 빗물 인프라의 개념

빗물관리시설

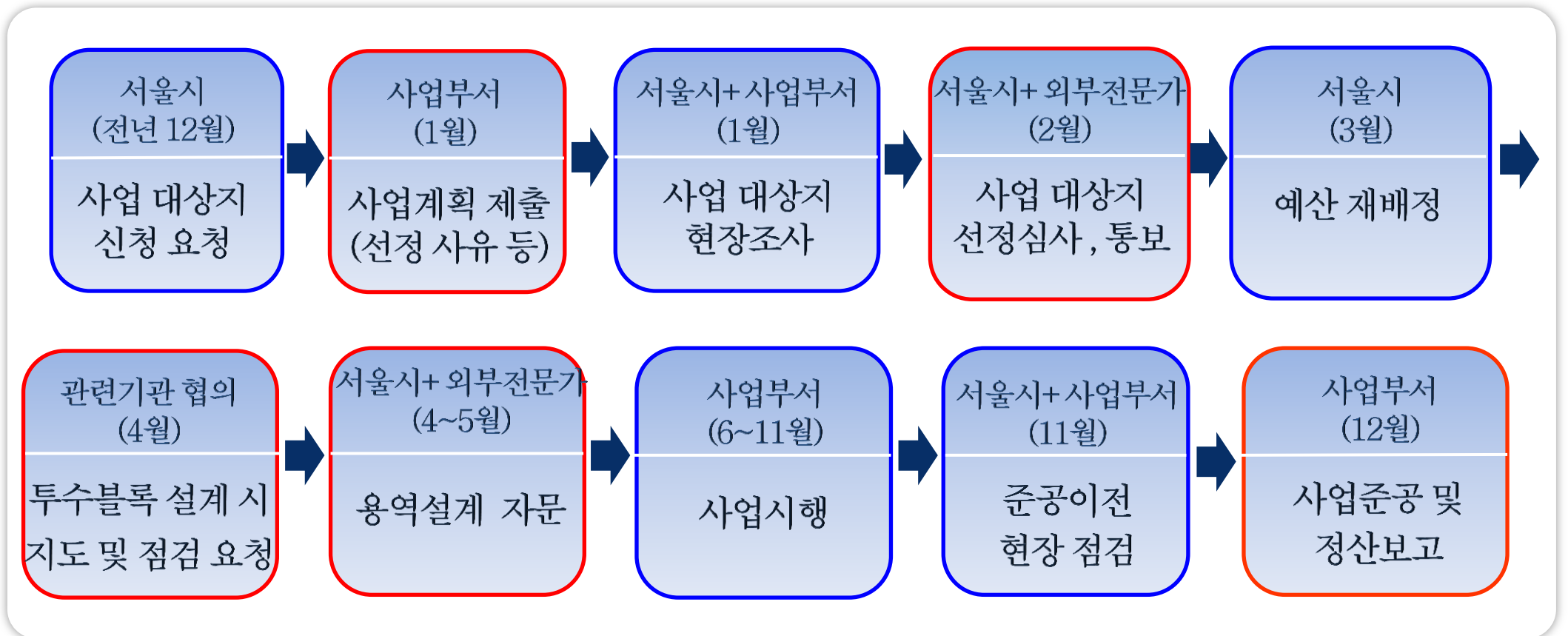
- “빗물관리시설”이란 빗물의 직접적인 유출수를 억제하기 위하여 인위적으로 빗물을 지하로 침투 시키거나 지하에 저류 시키는 시설로 “우수 유출저감시설”을 말함
- 빗물관리 방식은 연간 표면 유출량을 침투, 저류 등을 통해 물 환경을 개선시키는 분산식 빗물관리와 하수관거 개선, 펌프장 증대, 저류시설 등과 같은 집중식 빗물 관리로 나뉘며, 각각의 관리 대상은 목적, 방식이 상이함
- ex) 투수성 포장, 침투통, 침투트렌치,

침투측구, 빗물 저류조 등

그린 빗물 인프라시설

- “그린빗물 인프라시설” 식생, 토양과 같은 자연의 소재를 이용하여 자연의 수질 정화 및 수량조절 기능을 최적화 해서 일부 수처리 역할을 대신하며
- 유출수 저감에 한정하지 않고 비점오염 저감의 기술적 측면과 경관요소가 가미된 시설물을 말함
- ex) 빗물정원, 식생수로, 통로화분, 생태주차장 침투도랑, 나무여과상자 등

사업추진 흐름도



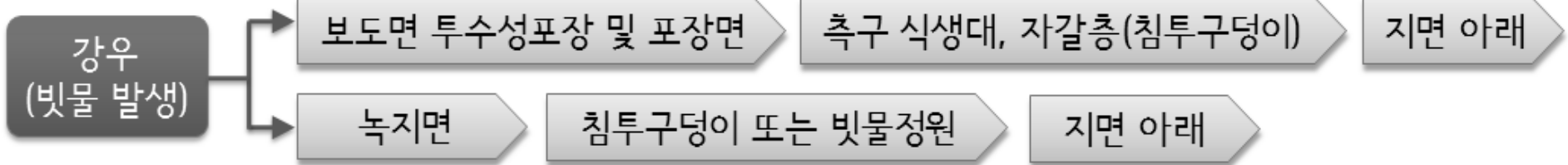
대상지 선정심사(2월)

- 선정위원 : 물순환시민위원 중 외부 전문가 구성(3~4인)
- 심사방법 : 자치구는 사업계획서로 대상지 설명 후 질의답변
- 선정 시 고려사항
 - 사업취지에 부합, 현장여건을 고려하여 경제성(노후도 등), 효율성, 경관성 등 검토
 - 저영향개발(LID) 기술요소가 복합 적용

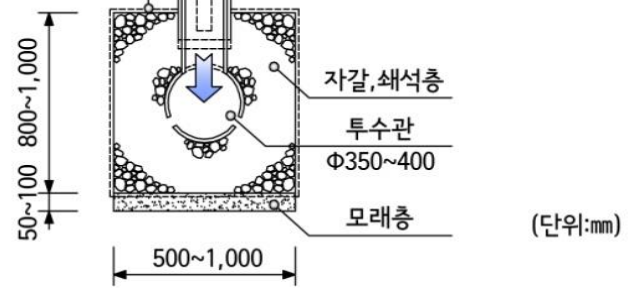
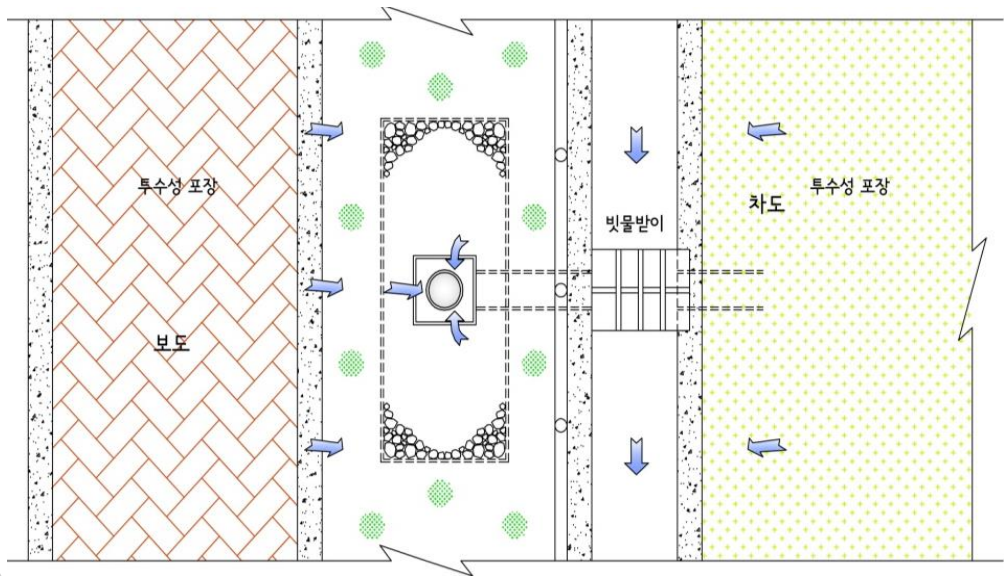
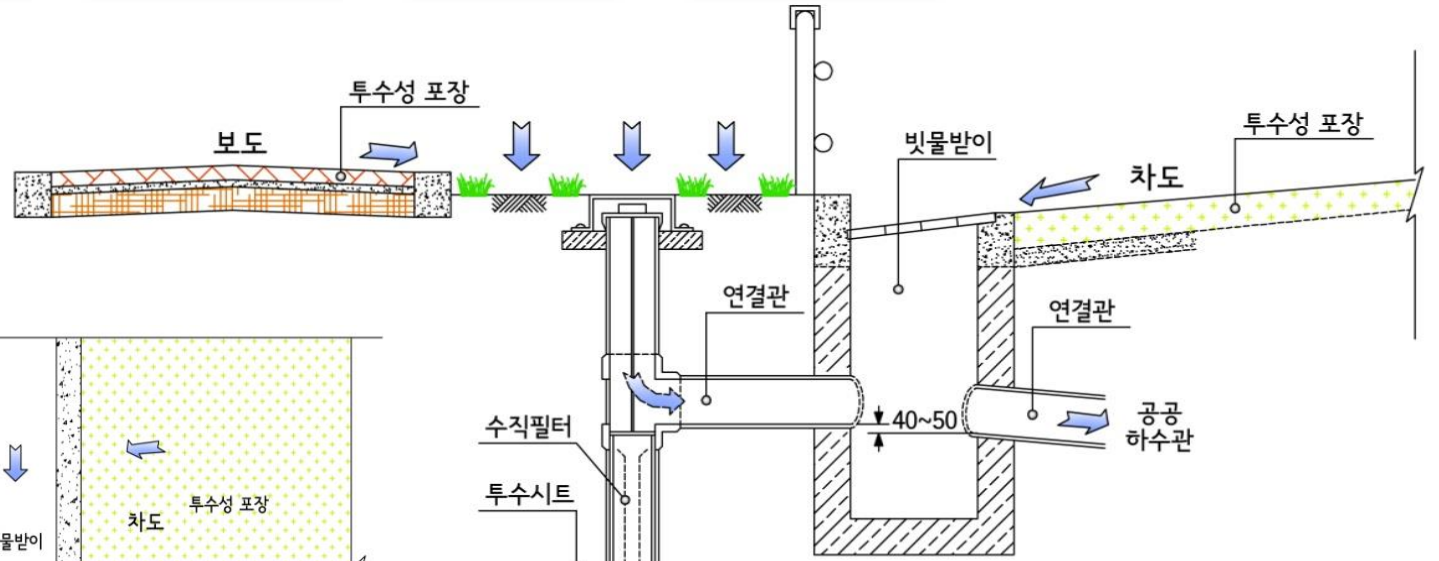
용역설계 자문(4~5월)

- 선정위원 : 물순환시민위원 중 외부 전문가 구성(2~3인)
- 심사방법 : 자치구는 설계도서(평면도, 시설물 상세도 등)로 설명 후 질의답변
- 설계자문 시 고려사항
 - 저영향개발(LID) 기술요소 복합 적용 및 기존의 기반시설 고유의 기능유지
 - LID 기술요소의 기능유지 및 유지관리가 용이한 형태

공원시설 설치 방법

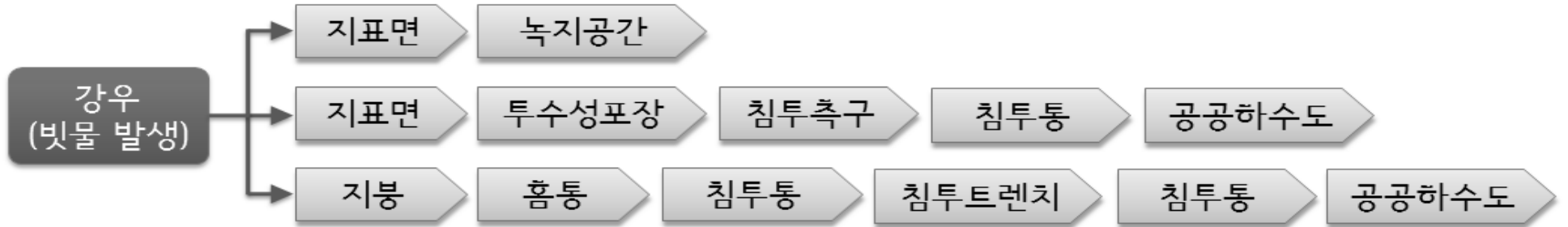


도로 설치 방법



(단위:mm)

공공시설(공공청사, 센터 등) 설치방법



투수포장, 트렌치 설치사례

투수포장 (위례성길)



저류형 침투트렌치 (삼양사거리)



침투연못, 침투형 빗물화단 설치사례

침투연못(서남환경공원)



침투형 빗물화단 (여의도)



빗물정원, 통로화분 설치사례

빗물정원 (잠실종합운동장)



통로화분 (염창동 우성APT)



해외 사례

캘리포니아 생태주차장



캘리포니아 생태주차장



해외 사례

미국 교통섬 조성



미국 뉴욕 식물재배화분



안내 사항

- 투수블록 시공의 경우...
 - ‘투수블록의 설계·시공 및 유지관리 기준’ 및 ‘보도공사 설계·시공 매뉴얼’ 준수
 - 공인기관 인증으로 자격을 갖춘 제품 사용 (투수성능 지속성 2등급 이상)
 - ※ 저영향개발 기본 조례 33조(투수성능 지속성 확보)
 - 구청장은 매 2년마다 현장 침투능시험을 시행하고 투수능력(3등급 이상) 유지관리
- 사업 종료 후...
 - 설치완료 후 10일 이내에 빗물관리시설 설치 확인서 제출 (미 제출시 12.15일까지)
 - 사업종료 시 집행결과 정산서, 실적보고서 제출
 - 자본보조 예산의 경우 집행잔액 반납 철저 (세입세출 외 현금 고지서 발급)
 - ※ 지연반납 시 후년도 사업에 불이익을 받을 수 있음

참고 자료

[별지서식]

(전면)

빗물관리시설 설치 확인서					
승인기관	실·국/자치구 :		부서명 :	과	
	연락처				
설치자 (시행자)	성명		전화번호 (휴대전화)		
	주소				
관리자	성명(기관명)		전화번호 (휴대전화)		
설치위치					
설치완료일					
준공(사용승인)일					
구분		종류	규격	수량	빗물관리량(m/hr)
설치시설	빗물 침투시설 (개, m, m ²)	침투통(개)			
		침투트렌치(m)			
		침투측구(m)			
		투수성 포장(m ²)			
		투수성 보도블럭(m ²)			
빗물 저류시설 (m ³)	저류용량(m ³)				
	빗물이용				<input type="checkbox"/> 가능 <input type="checkbox"/> 불가능

(후면)

1. 건물에 부착된 설치 위치도(배치도)	
2. 빗물관리시설 설치 전·후 사진	

참고사항

성적서 발급 절차



투수성능 지속성 검증시험

서울특별시 **K-TI (주)한국건설품질시험연구원**

담당자 연락처

분야	부서	연락처
제도	서울시 보도환경개선과	02-2133-8116
시험	K-TI 품질시험실	031-668-9380

서울특별시 **K-TI (주)한국건설품질시험연구원**

K-TI 품질검사전문기관(제2013-17호)/벤처인증기업
(주)한국건설품질시험연구원
 Korea Construction Qualification Testing Institute
 451-861 경기도 평택시 진위면 가곡5길 33
 Tel : 031-668-9380~1 Fax : 031-668-9382



감사합니다