

www.gwp.or.kr



2023년도 단체보험 개인별 선택 기관운영자 매뉴얼



공무원 맞춤형복지포털



목 차

1. 기관운영자 유의사항
2. 맞춤형복지포털(기관운영자) 접속
3. 보험 선택 대상자 조회 및 삭제
4. 보험 선택 내역 수정

☎ 공무원연금공단 콜센터 1588-4321



1. 기관운영자 유의사항

1 개인별 보험선택 기간 이후의 인사변동자(신규/전입 등)는 '23년도 포인트 배정 6단계 (보험차감단계)에서 '23년도 단체보험 설정이 가능합니다.

2 개인별 보험선택 기간 동안 보험을 선택하지 않은 재직자는 **기관최저보장보험(기본보험)**으로 일괄 적용됩니다.

* 운영자 마감기간(9.5.~9.7.)에 기관운영자가 일괄 적용

3 보험선택 기간 이후엔 보험상품의 가입 및 변경이 불가합니다. ★★

4 개인별 보험선택 기간 마감 임박시에는 접속가 많아 접속이 원활하지 않을 수 있습니다. 소속 직원들이 보험선택을 기간중에 완료할 수 있도록 안내하여 주시기 바랍니다.

5 개인별 보험선택은 **본인**이 선택하는 것이 원칙입니다. 기관운영자 대리 입력 시 오류 및 민원이 발생할 가능성이 높으므로 **본인 선택을 독려**하여 주시기 바랍니다.

6 개인별 보험선택 기간 중에 보여지는 보험료는 **예상 보험료**입니다. 최종 보험료는 '23년도 단체보험 계약 체결 후 확정됩니다.

7 부부공무원의 단체보험 중복가입은 불가합니다. (배우자 생명/상해, 의료비보험 가입 불가) 부부공무원은 본인의 단체보험만 가입할 수 있습니다.

2. 맞춤형복지포털(기관운영자) 접속

1

www.gwp.or.kr

1

(www.gwp.or.kr)

'공무원 맞춤형복지포털' 접속 후
화면 우측 상단의 '통합 로그인'
클릭

2

통합로그인 | 간편인증 로그인 | **인증서 로그인** | 스마트 로그인 | 아이핀 로그인 | 모바일공무원증 로그인

2

인증서 로그인

★ 기관운영자는 반드시 인증서 로그인

공무원연금공단 홈페이지에 등록된
“인증서” 로 로그인 해주세요

인증서 로그인은 회원가입이 되어있고 “인증서” 등록 이후 사용 가능합니다.

인증서 로그인

브라우저인증서 로그인

금융인증서 로그인

인증서관리 > 인증서등록방법 > 사용가능한인증서 > 인증센터바로그기 > 브라우저인증서내보내기 >

3

쪽지(0)

로그아웃

개인정보관리

회원탈퇴

공인인증센터

기관운영

3

로그인 후 화면 우측 상단의
'기관운영'버튼 클릭

* 기관운영자 권한이 여러 개일 경우,
화면 상단의 소속기관 선택 후 접속

복지점수 배정

복지점수 청구

단체보험 가입내역

제휴복지

커뮤니티

믿음직한 평생동행

찾고 있던 그것,
필요 했던 그것

All·U

공무원맞춤형복지

3. 보험 선택 대상자 조회



단체보험 관리(통합) > 단체보험 사전선택 > 2. 개인별 보험선택 > 보험선택 대상자 조회 > 보험선택 대상자 탭

★ 보험선택 완료 인원 확인
 ※ 선택 완료 현황이 저조할 시 소속직원에게 보험 선택 독려

▲ 보험선택 여부:
 - '완료' : 선택내역 有
 - '미선택': 선택내역 無

◎ 보험선택 마감 시 사용 기능:
 - 개인선택 마감기간에 활성화
 - 사용 방법 및 유의 사항은 추후 안내 예정
 * 단체보험 개인선택 마감 일정 2022.9.5.~9.7.

3. 보험 선택 대상자 삭제

💡 접속경로

단체보험 관리(통합) > 단체보험 사전선택 > 2. 개인별 보험선택 > 보험선택 대상자 조회 > 보험선택 대상자 탭

www.gwp.or.kr

보험선택 대상자

· 운영기관 선택 · 사전선택 선택 · 공무원명 · 일괄보험 선택 삭제자 [조회]

· 신분 선택 · 신분변동 선택 · 생년월일 일괄 보험선택 의료비보장 전년도 미가입자 적용

총 8건 검색 / 6명 사전선택 완료 [75% 진행] 10개보기

★	운영기관	상위기관	소속기관	대상자	주민번호	성별	신분	직종	보험(신분) 변경사유	보험(신분) 변경일자	보험선택 여부	일괄 선택
				김보험								

※ 주의 ※ 대상자 삭제 취소는 불가하므로 인적사항을 잘 확인한 후 삭제!

삭제

★ 보험 선택 비대상자 삭제: 보험 선택 **비대상자**를 선택 후 삭제 처리

<보험 선택 비대상자 유형>

- ① 2022년도 퇴직예정자
- ② 단체보험 지원 비대상자
- ③ 타 기관 전출자(전보는 해당X)

※ 주의 ※

'휴직자'도 보험선택 대상자이므로 휴직자에게도 안내 필수

▲ '삭제자' 체크 후 조회 시 삭제된 대상자 확인 가능

4. 보험 선택 내역 수정

💡 접속경로

단체보험 관리(통합) > 단체보험 사전선택 > 2. 개인별 보험선택 > 보험선택 대상자 조회 > 보험선택 대상자 탭

www.gwp.or.kr

보험선택 대상자

· 운영기관 선택 · 사전선택 선택 · 공무원명 · 일괄보험 선택 삭제자 [조회]

· 신분 선택 · 신분변동 선택 · 생년월일 [일괄 보험선택] [의료비보장 전년도 미가입자 적용]

총 8건 검색 / 6명 사전선택 완료 [75% 진행] [10개보기]

운영기관	상위기관	소속기관	대상자	주민번호	성별
			<u>김보험</u>		

1 보험 변경 대상자의 이름을 클릭

2 보험변경 팝업에서 기관 운영자 권한으로 선택내역 수정 가능

1

김보험

보험변경 대상자 클릭

사전선택 - Internet Explorer

가입자정보

성명	생년월일	(보험)나이	성별

보험상품

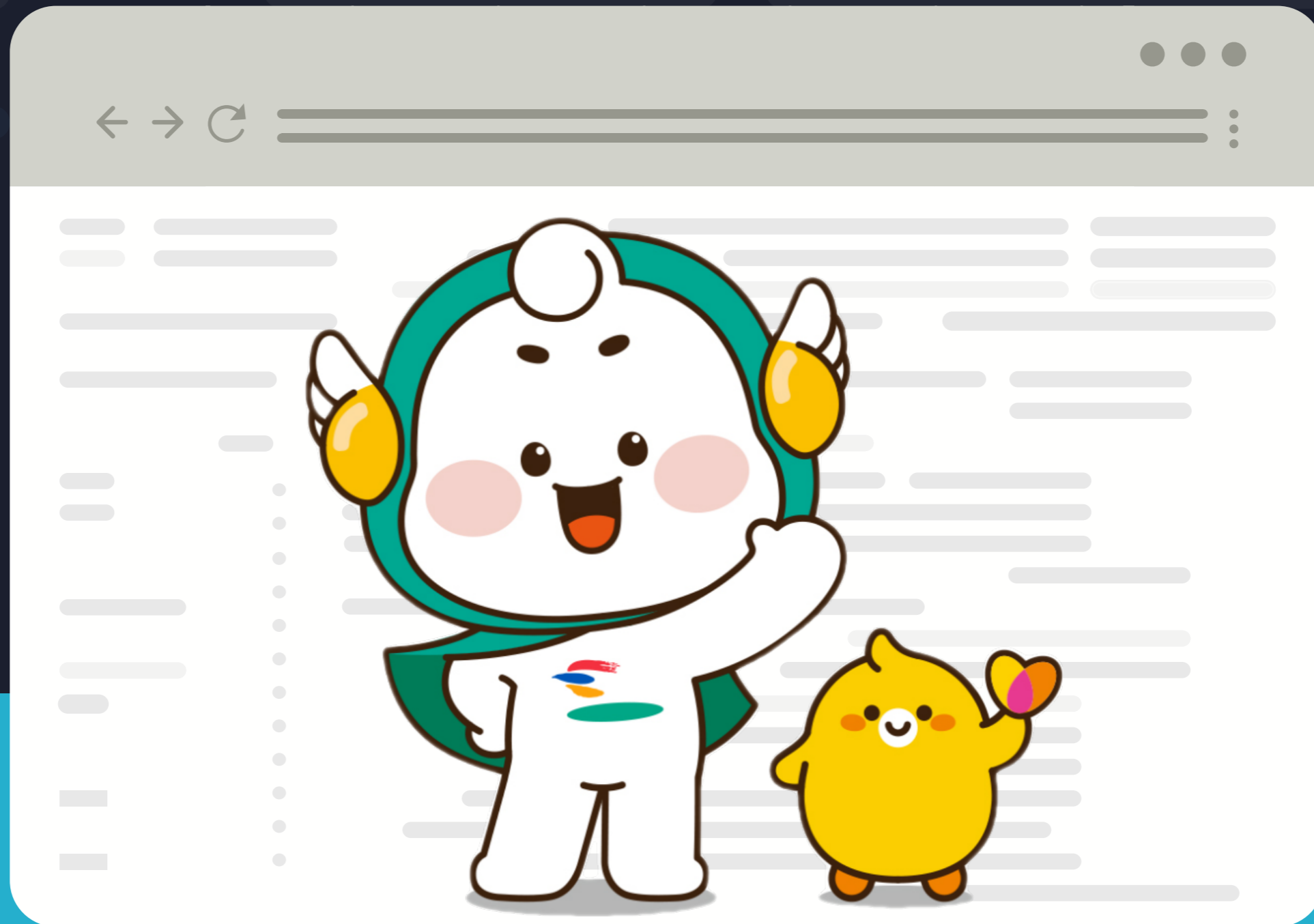
보험상품	보장범위	대상	보험료(원)	이름	주민번호
생명/상해	1억원	본인			
의료비 보장	급여(3천만원)+비급여(3천만원)+	본인			
	일 2만원	본인			
	가입시 클릭	본인			
	가입시 클릭	배우자			
	가입시 클릭	자녀			
	가입시 클릭	자녀			

자녀보험추가

보험 선택 닫기

※ 주의 ※

개인 선택 기간 중에 '본인' 선택 및 확인 권고
 기관 운영자 대리 입력 시 오류 및 민원 다수 발생



감사합니다

☎ 공무원연금공단 콜센터 1588-4321