

2018년 자동차전용도로 차량방호울타리 정비공사

정비대상 현장조사서

2018. 2.



서울시설공단 도로관리처

차량방호울타리 정비구간 조사서

1. 위 치 : 올림픽대로(공항방향) 영동대교 지난 1,100m 우측(L=1,068m), SB5, 성토부

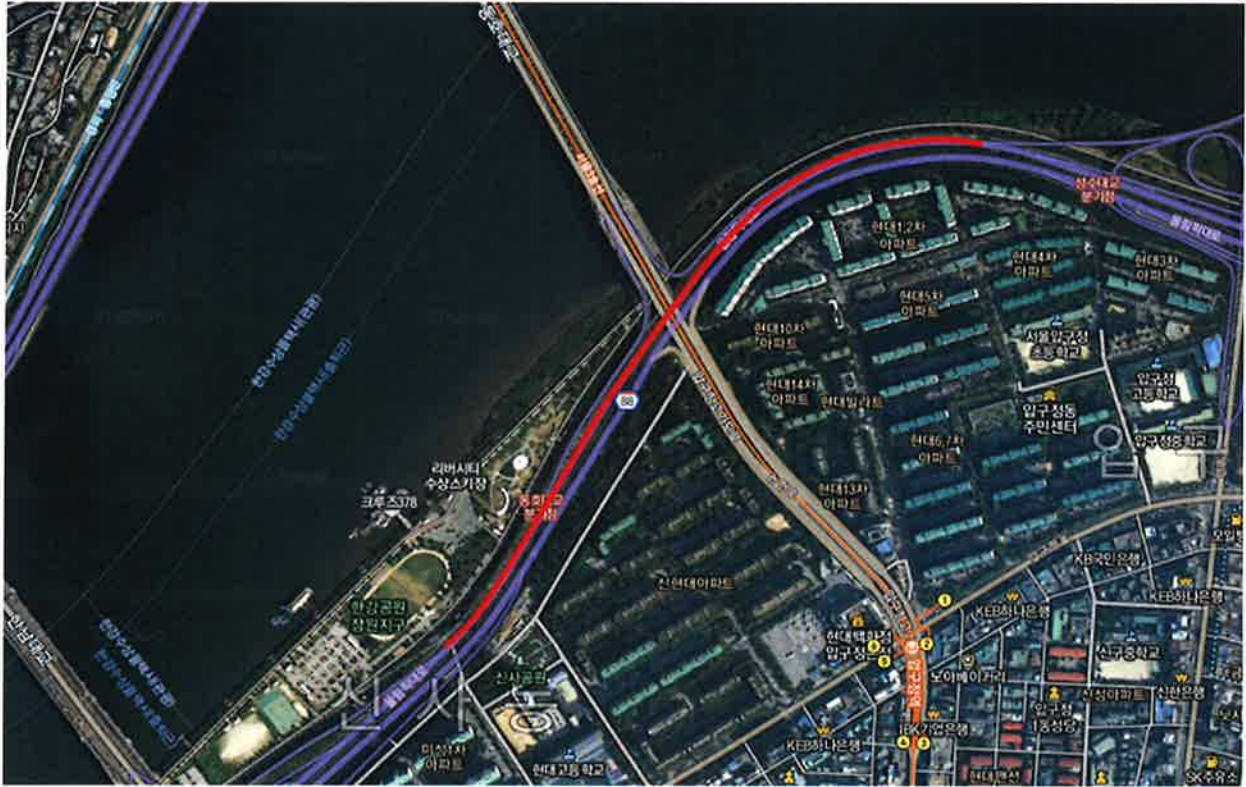


사진설명 : 비규격 가드레일(2W)설치 구간이며, 우측 사면 아래로 자전거 도로를 이용하는 시민들이 인접하고 있어서 주돌·전도시 대형 2차 사고 발생 가능 구간임.[서울시 협의구간]



차량방호울타리 정비구간 조사서

2. 위 치 : 올림픽대로(공항방향) 성수대교 지난 400m 우측(L=1,278m), SB5, 성토부

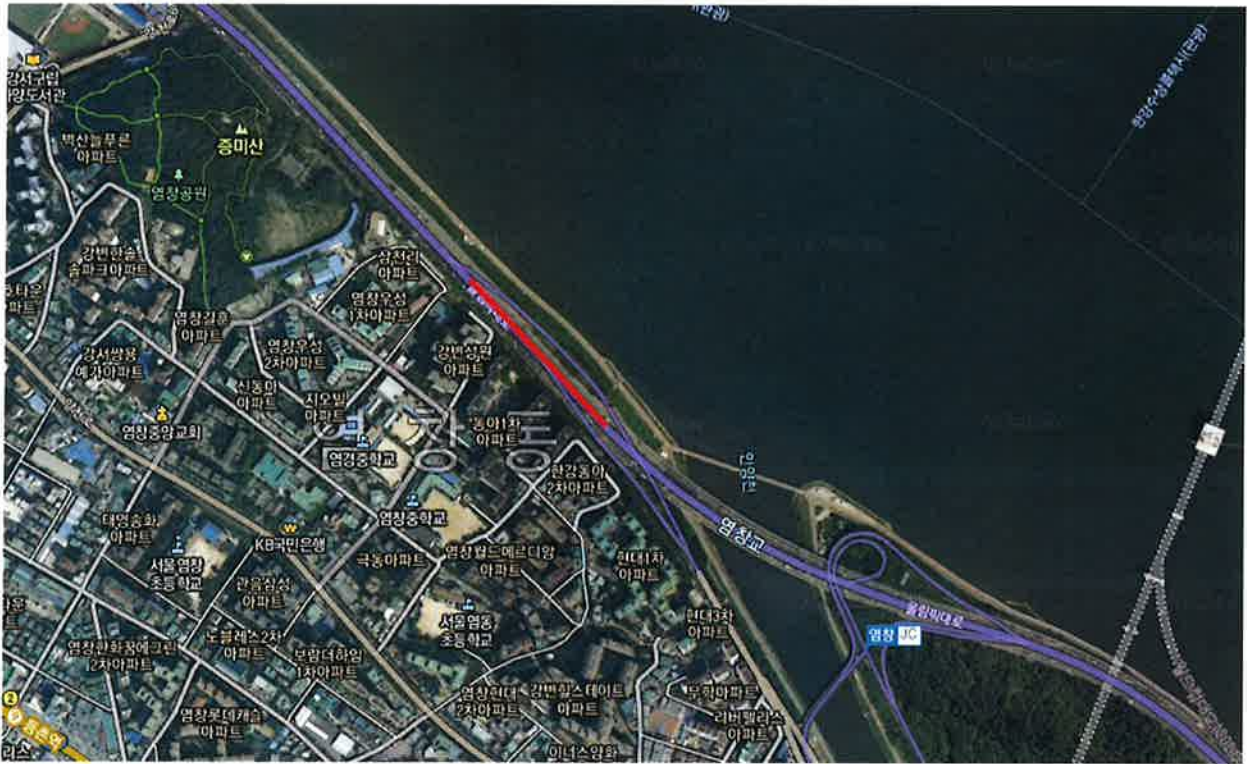


사진설명 : 비규격 가드레일(2W)설치 구간이며, 좌측 사면 아래로 자전거 도로를 이용하는 시민들이 인접하고 있어서 추돌·전도시 대형 2차 사고 발생 가능 구간임.**[서울시 협의구간]**



차량방호울타리 정비구간 조사서

3. 위 치 : 올림픽대로(공항방향) 염창교 지난 100m 우측(L=186m), SB5, 성토부

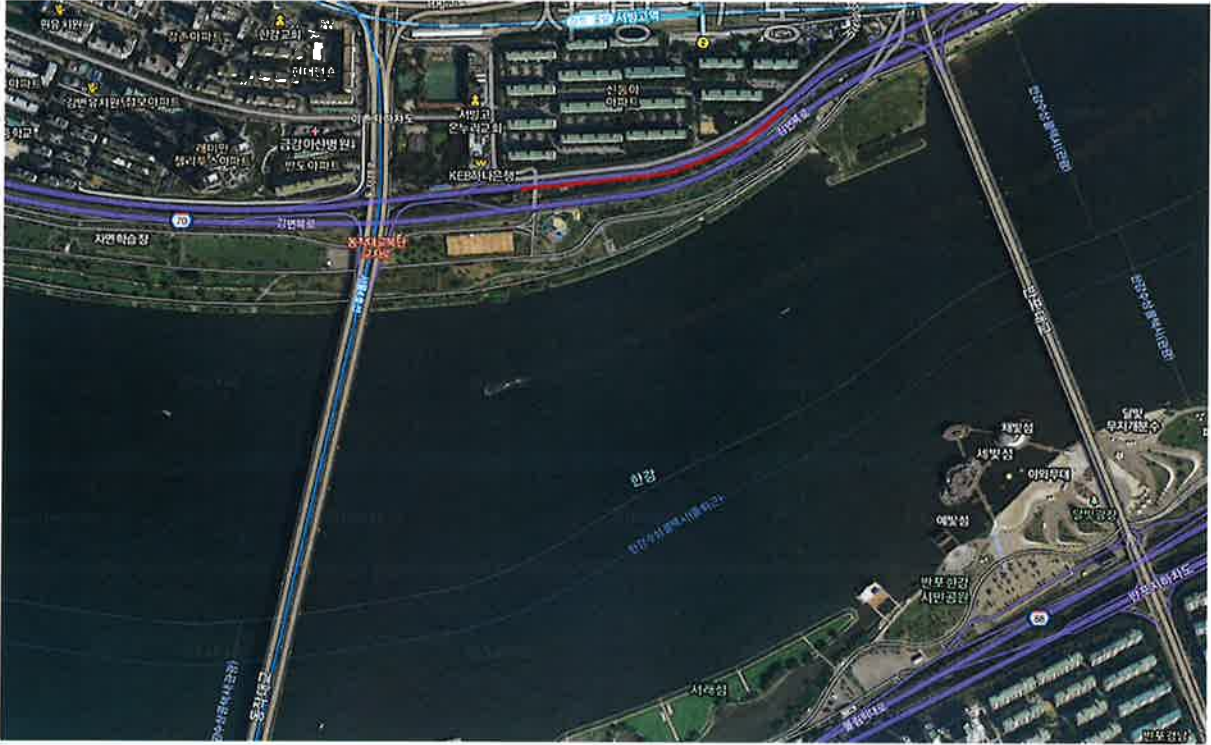


사진설명 : 비규격 가드레일(2W)설치 구간이며, 좌측 사면 아래로 자전거 도로를 이용하는 시민들이 인접하고 있어서 추돌·전도시 대형 2차 사고 발생 가능 구간임.[서울시 협의구간]



차량방호울타리 정비구간 조사서

4. 위 치 : 강변북로(일산방향) 반포대교 지난 370m 좌측(L=411m), SB4, 토공부



사진설명 : 비규격 가드레일(2W)설치 구간이며, 곡선(좌로굽은) 좌측 녹지대 하부에 대향차가 다니는 도로구조로 차량 충돌·전도시 대형 2차 사고 발생 구간임.[경계블럭 및 측구 선행정비 완료]



차량방호울타리 정비구간 조사서

5. 위 치 : 강변북로(일산방향) 동작대교 지난 350m 좌측(L=918m), SB4, 토공부



사진설명 : 비규격 가드레일(2W)설치 구간이며, 곡선(우로굽은) 좌측 녹지대 하부에 대향차가 다니는 도로구조로 차량 추돌·전도시 대형 2차 사고 발생 구간임.[경계블럭 및 측구 선행정비 완료]



차량방호울타리 정비구간 조사서

6. 위 치 : 강변북로(일산방향) 서강대교 지난 180m 좌측(L=430m), SB5, 성토부

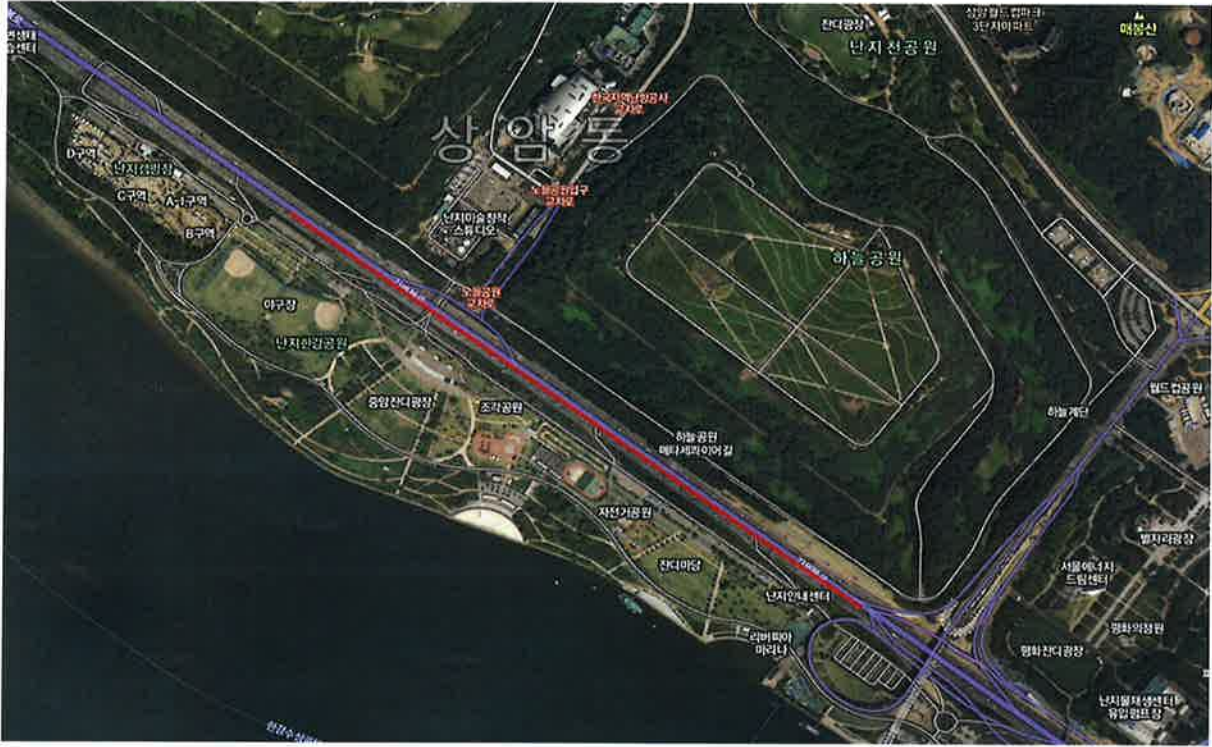


사진설명 : 비규격 가드레일(2W)설치 구간이며, 곡선(우로굽은) 좌측 녹지대 하부(낭떨어지)에가 있는 도로구조로 차량 주돌 · 전도시 대형 2차 사고 발생 구간임.[경계블럭 및 측구 선행정비 완료]



차량방호울타리 정비구간 조사서

7. 위 치 : 강변북로(구리방향) 가양대교 지난 1,250m 우측(L=1,170m), SB4, 토공부

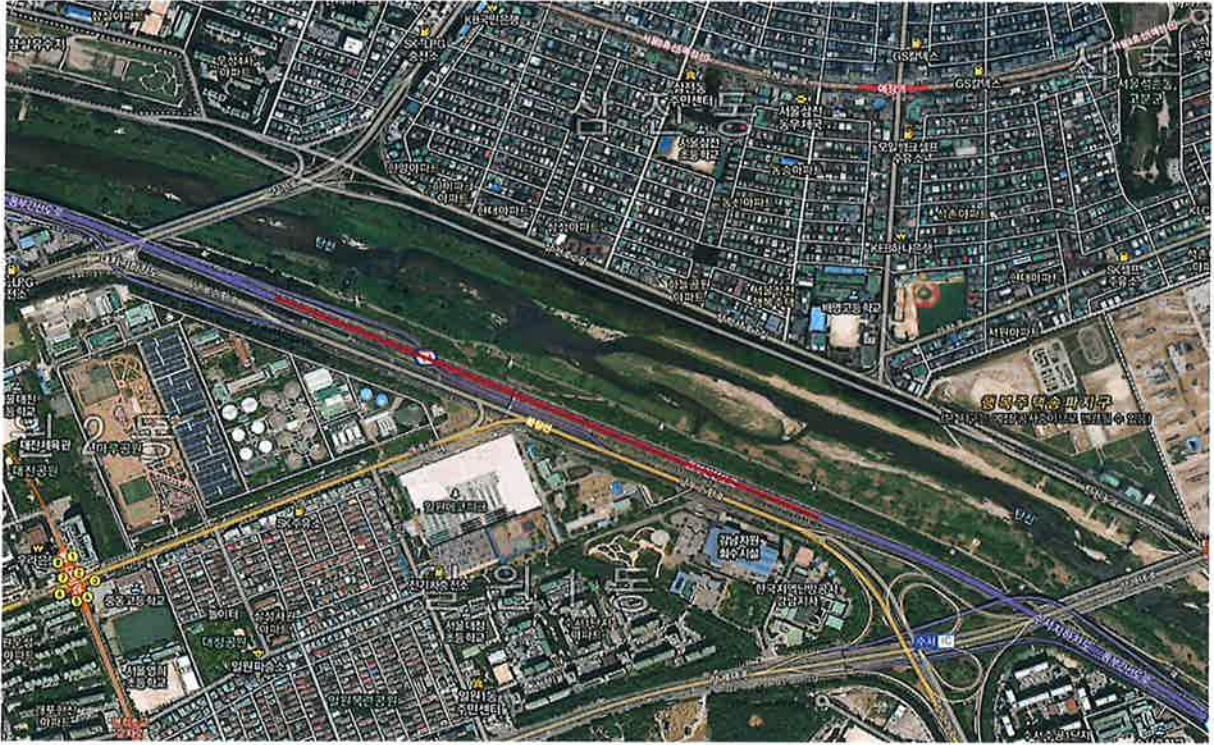


사진설명 : 비규격 가드레일(2W)설치 구간이며, 곡선(우로굽은) 좌측 녹지대 하부(남떨어지)에가 있는 도로구조로 차량 주돌 · 전도시 대형 2차 사고 발생 구간임.**[경계블럭 및 측구 협업정비 시행]**



차량방호울타리 정비구간 조사서

8. 위 치 : 동부간선도로B(수서방향) 탄천1교 지난 520m 우측(L=921m), SB4, 용벽부



사진설명 : 비규격 가드레일(파이프)이 설치된 굽은 곡선구간 및 하향 녹지사면의 성토구간으로 차량 충돌 시 추락 등 대항차로 주행 차량과 2차사고 위험 구간임.



차량방호울타리 정비구간 조사서

9. 위 치 : 동부간선도로(상계방향) 용봉교 지난 140m 좌측(L=339m), SB4, 용벽부



사진설명 : 비규격 가드케이블이 설치된 내리막 곡선구간 및 하향 녹지사면의 성토구간으로 차량 충돌 시 주락 등 본선(강변북로) 차량과 2차사고 위험 구간이며, 관할 경찰서 요청구간임.



차량방호울타리 정비구간 조사서

10. 위 치 : 동부간선도로(상계방향) 성동교 지난 280m 좌측(L=570m), SB4, 토공부



사진설명 : 비등급 가드레일(2W가드레일)이 설치된 직선구간 및 하향 녹지사면의 성토구간으로 반대 차로보다 높아 차량 충돌 시 주락 등 사고위험이 있으며, 관할 경찰서 요청구간임.



차량방호울타리 정비구간 조사서

11. 위 치 : 올림픽대로(강일방향) 노량대교 끝 지난 우측(L=189m), SB4, 성토부



사진설명 : 비등급 가드레일(2W가드레일)이 설치된 직선구간 및 하향 녹지사면의 성토구간으로 차량 충돌 시 주락 등 2차 사고위험이 있으며, 관할 경찰서 요청구간임.

