

신종 코로나바이러스감염증 예방행동수칙

주요증상

발열

폐렴

호흡기 증상

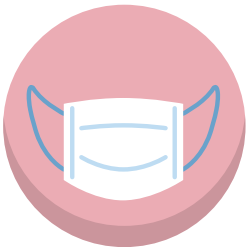
기침, 인후통 등



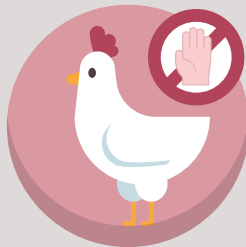
위험요인

중국 방문 후
증상 발현

중국 방문객은



기침 등 호흡기증상자는
마스크 착용
(의료기관 방문 시 필수)



동물(가금류 포함)
접촉 금지



발열, 호흡기증상자와의
기침, 인후통 등
접촉 금지



흐르는 물에
30초 이상 손 씻고,
옷소매로 가리고 기침하기

중국 방문 후, 증상* 발생 시

*주요증상: 폐렴, 발열, 호흡기 증상(기침, 인후통 등)



관할보건소 또는
질병관리본부 콜센터
1339 상담하기



마스크 착용*하기

*특히 외출, 의료기관 방문 시 반드시 착용



선별진료소* 및 의료기관 방문 시
해외여행력 알리기

*선별진료소 안내:
질병관리본부 홈페이지 확인,
관할보건소 및 지역번호+120 문의