

www.gwp.or.kr



2023년도 단체보험 개인별 선택 사용자 매뉴얼



공무원 맞춤형복지포털



목 차

1. 단체보험 개인별 선택 FAQ
2. 맞춤형복지포털 접속
3. 보험 선택 방법
4. 보험 선택 결과 확인 및 변경

☎ 공무원연금공단 콜센터 1588-4321



1. 단체보험 개인별 선택 FAQ

Q1 보험 선택 기간 이후에 보험 변경이 가능한가요?

A1 모든 보험 선택내역은 계약 체결 및 보험료 산정의 기초사항이 되므로 변경이 불가합니다.

Q2 개인실손 의료비 보험이 있는데, 단체실손 의료비 보험에 가입해야 하나요?

A2 **개인실손 의료비 보험을 가입하신 분**에 한하여, 단체실손 의료비 보험 가입 면제가 가능합니다.

Q3 보험 선택 시에 보이는 보험료는 확정 보험료인가요?

A3 예상 보험료이며, 확정 보험료는 '23년도 단체보험 계약 체결 후에 확인 할 수 있습니다.

Q4 개인 실손 의료비 보험에 중복으로 가입하면, 중복보상 받을 수 있나요?

A4 중복보상은 안되며, **비례보상**을 받게 됩니다.

참고로, 실손 의료비 보험을 제외한 보험상품은 중복보상이 가능합니다.

Q5 보험 선택 기간(8.17.~9.2.) 내에 보험상품을 선택하지 않는다면 어떻게 되나요?

A5 선택 기간 내에 보장상품을 선택하지 않을 시에는 **기관 최저보장 보험**이 일괄 적용됩니다.

(공무원 후생복지에 관한 규정 제7조5항에 의거)

2. 맞춤형복지포털 접속

The screenshot shows the homepage of the Government Well-being Plaza (www.gwp.or.kr). The navigation menu includes: 제도안내, 복지점수 배정, 복지점수 청구, **단체보험 가입내역**, and 제휴복지. The '단체보험 가입내역' menu item is highlighted with a red box, and its sub-menu item '보험선택' is highlighted with a blue box.

제도안내	복지점수 배정	복지점수 청구	단체보험 가입내역	제휴복지
복지항목 구성 복지점수 배정 복지점수 청구	복지점수 배정현황 복지점수 사용내역	사용카드 등록/변경 직접결제카드 청구 계좌 및 청구방식 변경 카드 청구 영수증 청구 공적 항공 마일리지	보험선택 보험 조회(청구)	숙박시설 숙박예약 건강관리 쇼핑몰 여행 문화생활 상조 제휴카드 농수산물직거래장터

1 '공무원 맞춤형복지포털'(www.gwp.or.kr) 접속 후 화면 우측 상단의 '통합 로그인'

2 '단체보험 가입내역' > '보험선택' 클릭

3. 보험 선택 방법

1 →

【2023년도 보험선택 실시 안내】 보험선택기간 : 2022.8.17.(수)~2022.9.2.(금)

◇ 2023년도 단체보험 선택기간은 2022.8.17.(수)~2022.9.2.(금)입니다.

- 기간 내에 보험을 선택하지 않은 경우에는 기본보험(기관최저보장보험)으로 가입됩니다.
- 선택하신 보험은 2023.01.01부터 적용될 예정입니다.
- 2022년 정년퇴직예정자는 2023년도 단체보험 적용을 받지 않으므로 보험선택 대상자가 아닙니다.

보험선택 후 변경 불가 안내

개인실손 연계제도 안내

개인정보의 수집 · 이용 및 제3자 제공에 대한 동의

위 사항을 모두 숙지하였습니다.

[보험선택 바로가기](#)

[닫기](#)

1 보험 선택 전 안내사항 세 가지 확인하기

① 보험 선택 후 변경 불가 안내

② 개인실손 연계제도 안내

③ 개인정보의 수집 이용 및 제3자 제공에 대한 동의

※ 세 가지 모두 확인해야만 다음 단계 진행 가능

3. 보험 선택 방법

2

www.gwp.or.kr

생명/상해

2023년도 보험 가입 기간 : 2023.01.01 ~ 2023.12.31

보험상품	보장범위	가입유형	대상	예상 보험료	가입자		
					이름	주민등록번호	장애 여부

생명/상해 ⓘ

1억원

필수

본인

【보험상품 선택시 유의사항】 **희망 보장범위 확인 필수**

○ 생명/상해보험 : 필수가입

- 단체보험 생명/상해 상품은 개인보험 생명/상해에 가입되어 있어도 중복보상 가능
- 부부공무원의 경우, 본인의 생명/상해 보험에 가입하는 것을 원칙으로 함

이전

다음

2 본인 생명/상해 보험 선택

- 상품별 간단한 보장내용은 ⓘ 아이콘에서 확인하실 수 있습니다.
- 상세 보장내용은 [맞춤형복지포털>커뮤니티>공지사항\(재직자\)>'2023년도 단체보험 상품별 상세 보장내용'](#)을 참고하여 주시기 바랍니다.

3. 보험 선택 방법

3

www.gwp.or.kr

의료비 보장

2023년도 보험 가입 기간 : 2023.01.01 ~ 2023.12.31

보험상품	보장범위	가입유형	대상	예상 보험료	가입자		
					이름	주민등록번호	장애 여부

의료비 보장 ⓘ

미가입

필수

본인

【 보험상품 선택시 유의사항 】 **희망 보장범위 확인 필수**

○ 의료비 보장 보험 : 개인 실손보험 미가입시 필수가입

- 단체보험 의료비 보장 상품은 개인보험 의료비 보장에 가입되어 있을 경우 중복보상 불가
- 개인 실손의료비보험이 있거나, 국가 유공자 등 국가의료보호 대상자인 경우에는 미가입 가능
- 부부공무원의 경우, 의료비 보장보험은 본인이 선택하는 것을 원칙으로 함

3 본인 의료비 보장 보험 선택

- 단체보험 의료비 보장 상품은 개인 의료비 보장 보험에 가입되어 있을 경우 **중복보상 불가**
- 개인 실손 의료비 보험이 있거나, 국가 유공자 등 국가의료보호 대상자인 경우에는 미가입 가능
- 부부 공무원의 경우, 의료비 보장보험은 본인이 선택하는 것을 원칙으로 함

3. 보험 선택 방법

4

www.gwp.or.kr

2023년도 보험 가입 기간 : 2023.01.01 ~ 2023.12.31

보험상품	보장범위	가입유형	대상	예상 보험료	가입자		
					이름	주민등록번호	장애 여부
암 진단비 ⓘ	1천만원 ▼	필수	본인				
2대질병(급성심근경색, 뇌졸중) ⓘ	각1천만원 ▼	필수	본인				
순직사망 ⓘ	5천만원 ▼	필수	본인				
입원 일당 의료비 ⓘ	미가입 ▼	선택	본인				
대상포진진단비 ⓘ	미가입 ▼	선택	본인				
수술비 보장 ⓘ	미가입 ▼	선택	본인				

4 본인 기타보험 선택

- 소속기관에 따라 지원하는 보험상품이 상이할 수 있습니다.
- '암 진단비', '2대 질병 진단비', '순직사망': 기관 선택 시 의무가입
- '입원 일당 의료비', '대상포진 진단비', '수술비 보장': 기관 선택 시 개인선택

3. 보험 선택 방법

5

www.gwp.or.kr

가족보험, 배우자, 자녀

2023년도 보험 가입 기간 : 2023.01.01 ~ 2023.12.31

보험상품	보장범위	가입유형	대상	예상 보험료	가입자		
					이름	주민등록번호	장애 여부
배우자 생명/상해 ⓘ	1억원	선택	배우자				
배우자 의료비 보장 ⓘ	급여 · 비급여 각3천만원 · 통원 각15만원	선택	배우자				
자녀 의료비 보장 ⓘ 자녀보험추가	급여 · 비급여 각3천만원 · 통원 각15만원 직접입력	선택	자녀	0	김일남	980915	<input checked="" type="checkbox"/>
자녀 의료비 보장	급여 · 비급여 각3천만원 · 통원 각15만원 직접입력	선택	자녀	0			<input type="checkbox"/>

파일 첨부

【보험상품 선택시 유의사항】 희망 보장범위 확인 필수

- 가족(배우자 · 자녀) 보험 : 소속기관에서 해당 상품을 선택한 경우 개인이 가입여부 선택 가능
- 자녀는 가입대상이 2023년을 기준으로 만 19세(2004년생) 미만일 경우이며, 만 19세 이상일 경우라도 '장애의 정도가 심한 사람'은 가입대상에 포함 (* 장애의 정도가 심한 사람 - 공무원 수당 등에 관한 규정 제10조 참조)
- 부부공무원은 본인보험(생명/상해, 의료비 보장)만 가입 가능하며, 배우자보험은 가입불가
- 자녀는 부부공무원 중 1인만 선택하여 가입 신청
- 장애자녀 등록시 장애자녀 확인 서류 첨부
※ 복지카드 사본, 장애인 증명서

5 가족보험 선택

- 부부공무원은 본인보험(생명/상해, 의료비 보장)만 가입 가능하며, 배우자보험은 가입불가
- 자녀는 부부공무원 중 1인만 선택하여 가입 신청
- 만 19세 이상의 장애자녀 가입 시 증빙서류 첨부(복지카드 사본, 장애인 증명서)

4. 보험 선택 결과 확인 및 변경

1

www.gwp.or.kr

제도안내	복지점수 배정	복지점수 청구	단체보험 가입내역	제휴복지	퇴직자단체보험	커뮤니티
복지항목 구성	복지점수 배정현황	사용카드 등록/변경	보험선택	숙박시설	가입안내	공지사항(재직자)
복지점수 배정	복지점수 사용내역	직접결제카드 청구	보험 조회(청구)	숙박예약	보험신청	공지사항(퇴직자)
복지점수 청구		계좌 및 청구방식 변경		건강관리	보험조회	FAQ
		카드 청구		쇼핑몰		자료실
		여스즈 청구		연해		

조회연도 2023년

2023년도 보험선택기간 :
[보험선택 완료] 된 상태입니다.

보험 선택 결과

소속기관	보험상품	보장범위	필수	가입자 관계	가입자 성명	가입자 생년월일	가입기간
	생명/상해	1억원	필수	본인			2023.01.01 ~ 2023.12.31
	의료비 보장	급여·비급여 각3천만원·통원 각15만원	필수	본인			2023.01.01 ~ 2023.12.31
	입원 일당 의료비	일 3만원	선택	본인			2023.01.01 ~ 2023.12.31

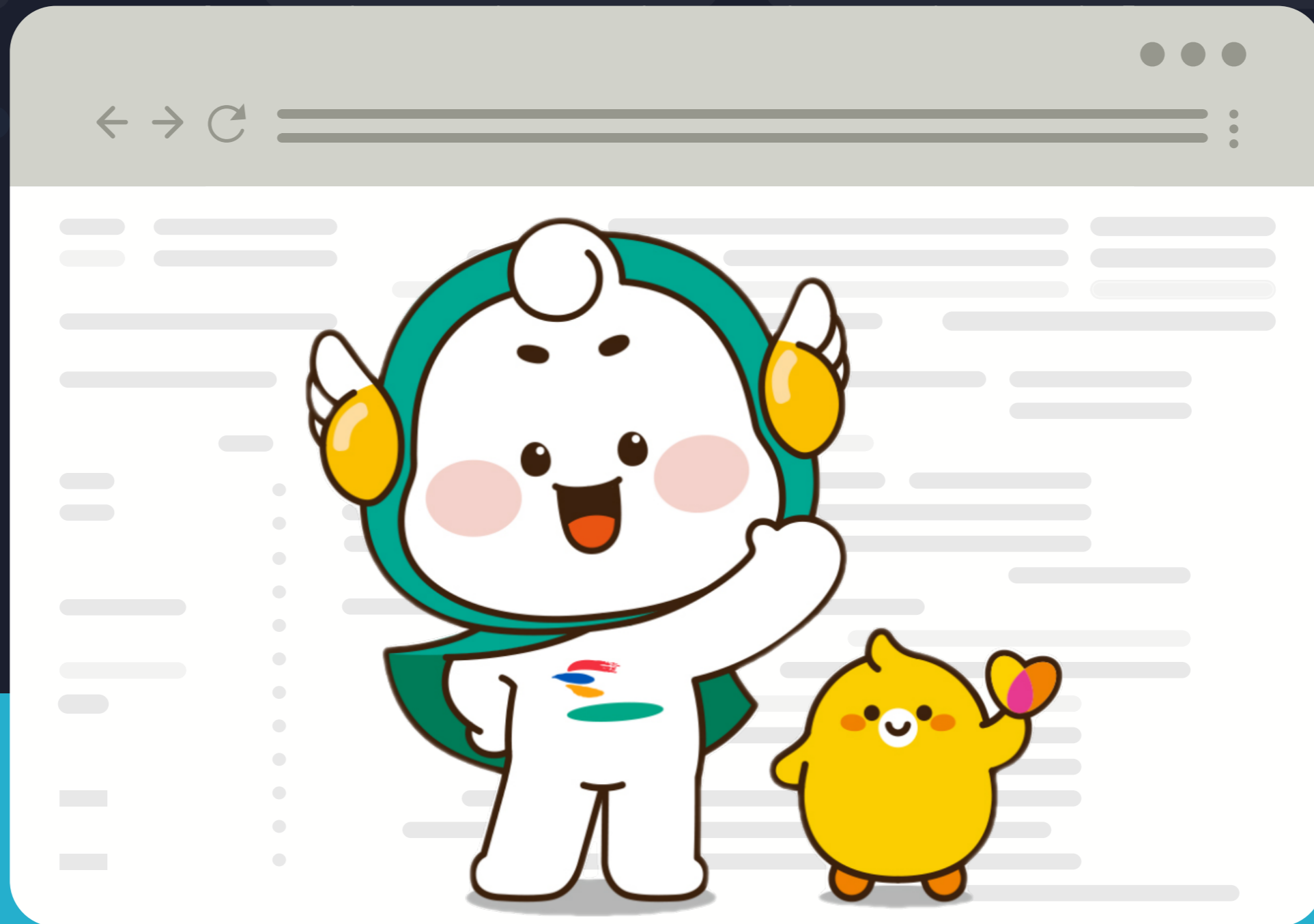
변경 이력 확인

보험선택 변경

1

'단체보험 가입내역' > '보험선택' 화면에서 '보험선택 변경' 클릭

※ 보험 선택기간(2022.8.17.~9.2.)동안에만 선택내역 수정 가능



감사합니다

☎ 공무원연금공단 콜센터 1588-4321