



# 2024년도 중소건설업, 위험성평가 중심의 안전보건 컨설팅 받으세요!

## '24년도 건설업 위험성평가 중심 안전보건관리체계 구축 컨설팅 신청 접수 개시

- ☑ 중대재해처벌법에서는 사업주 또는 경영책임자 등에게 종사자의 안전·보건상 유해·위험방지를 위한 안전 및 보건 확보의무를 부여(법 제4조 및 제5조)하고 있습니다.
- ☑ 사업장에서 재해를 예방하기 위한 위험성평가의 실행 역량을 높이고 안전보건관리체계를 구축·이행하는데 도움을 드리고자
  - » 고용노동부·안전보건공단에서 「위험성평가 중심의 안전보건관리체계 구축 컨설팅」 사업을 지원하고 있으니, 많은 신청 바랍니다.



▶ 본 컨설팅은 사업장 자율 신청을 통해 진행하므로 컨설팅에 따른 시정조치, 과태료 부과 등의 행정처분과 연계하지 않으며 컨설팅 과정에서 취득한 사업장 정보 등에 대한 비밀을 절대 보장합니다.



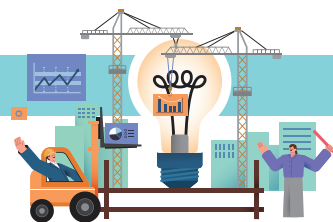
### 컨설팅 지원 대상

- ☑ 중소규모 종합건설업체(시공능력평가액 순위[’23년 8월 발표 토건 기준] 200위 초과) 및 전문건설업체(전기·정보통신·소방시설 공사업 포함)



### 사업장 비용 부담

- ☑ 종합·전문건설업 시평액 순위에 따라 소정의 수수료를 부담할 수 있음



### 컨설팅 지원 내용

- ☑ 중대재해처벌법 적용을 대비하여 위험성평가 실행방법 중심으로 안전보건관리체계 구축·이행\*에 필요한 사항을 컨설팅

\* ① 경영자 리더십 ② 근로자 참여 ③ 위험요인 확인·개선 ④ 안전보건교육 ⑤ 비상조치계획 ⑥ 도급·용역·위탁 시 안전보건확보 ⑦ 평가 및 개선



### 컨설팅 지원 방법

- ☑ 안전보건공단에서 선정·계약한 민간기관\*의 전문가들이 사업장(본사3회, 현장4회)을 방문하여 컨설팅 ([첨부] 주요컨설팅내용참조)

\* 건설재해예방전문지도기관, 안전보건진단기관, 지도사 법인 등



## 컨설팅 신청 및 문의처

☑ 신청방법 : 공단 설문시스템을 통한 신청(PC 또는 모바일 접속) 또는 본사 소재지 광역본부 FAX 송부

[https://www.kosha.or.kr/survey/s.jsp?p=744\\_](https://www.kosha.or.kr/survey/s.jsp?p=744_)

\* (작성 내용) 업체명, 사업자등록번호, 법인번호, 사업자등록 주소, 대표자(CEO) 성명, CEO 근무지 주소, 신청자 성명, 신청자 연락처(핸드폰, 이메일), 회사 연락처(전화, 팩스), 추천기관명(발주기관, 원청업체, 기술지도기관 등)



☑ 문의처 : 사업장 본사 소재지(CEO 근무지) 관할 공단 지역별 광역본부

\* 관할 광역본부에서 접수 결과 및 컨설팅 기관 배정결과 등을 안내 예정



본사 소재지 (CEO 근무지)	광역본부 (담당부서)	연락처	주소
서울, 강원도 * 강원도 철원군은 인천광역본부에서 접수	서울광역본부 (건설안전팀)	T. 02-6711-2871 ~2877 F. 02-6711-2889	(우 04512) 서울특별시 중구 칠패로 42, 우리빌딩 7층
부산, 울산, 경남	부산광역본부 (건설안전부)	T. 051-520-0592 ~0590 F. 051-520-0599	(우 46274) 부산광역시 금정구 중앙대로 1763번길 26
광주, 전남, 전북, 제주	광주광역본부 (건설안전부)	T. 062-949-8791 ~8797 F. 062-949-8729	(우 62364) 광주광역시 광산구 무진대로 282, 광주 무역회관빌딩 9층
대구, 경북	대구광역본부 (건설안전부)	T. 053-609-0592 ~0598 F. 053-421-8626	(우 41939) 대구광역시 중구 달구벌대로 2095, 삼성생명빌딩 20층
인천, 부천, 김포, 고양, 파주, 의정부, 동두천, 구리, 남양주, 양주, 포천, 연천, 강원도 철원군	인천광역본부 (건설안전부)	T. 032-510-0581 ~0588 F. 032-574-6175	(우 21417) 인천광역시 부평구 무네미로 478-1
수원, 용인, 화성, 평택, 안성, 오산, 안산, 시흥, 안양, 군포, 과천, 의왕, 광명, 성남, 하남, 이천, 경기 광주, 여주, 양평	경기지역본부 (건설안전부)	T. 031-259-7132 ~7145 F. 031-259-7130	(우 16229) 경기도 수원시 영통구 광교로 107, 13층
대전, 세종, 충남, 충북	대전세종 광역본부 (건설안전부)	T. 042-620-5621 ~5628 F. 042-636-5508	(우 34122) 대전광역시 유성구 엑스포로 339번길 60, 3층

\* 그 외 사업관련 문의사항은 공단 본부 건설안전실(052-703-0689)에 문의

# 컨설팅 회차별 본사 및 현장 주요 컨설팅 내용

단계(회차)	핵심사항	컨설팅 내용
<b>1단계</b> (체계 구축 및 이행 현황 파악)		본사와 현장을 방문하여 위험성평가를 중심으로 체계 구축 실태를 확인하고 체계 구축 기본사항에 대한 교육 실시
<b>1회차</b> 본사	체계 구축 실태 파악 (CEO면담) ↓	<p><b>실태 파악</b> 위험성평가 중심의 컨설팅 방문 목적과 중대법 주요 사항 안내</p> <ul style="list-style-type: none"> <li>» 전반적인 안전보건관리체계 구축 실태 파악(담당자 면담 및 서류 검토 병행)</li> <li>» CEO 면담을 통한 안전보건 리더십 수준 파악</li> <li>» 사업장 현황 파악 및 안전보건관리체계 기본 사항을 설명(자가진단표 작성 안내)</li> </ul>
<b>2회차</b> 현장	[공동 컨설팅] 안전보건관리체계 교육 ↓	<p><b>체계 기본 교육</b> 본사 담당자 및 업체 소속 현장소장(현장담당자)을 대상으로 체계 구축 7가지 핵심요인에 대한 이론교육 및 매뉴얼 작성 실습교육 실시</p> <p>* 공동컨설팅: 업체 소속 모든 건설현장소장을 대상으로 집체 교육 형식 운영</p>
<b>2단계</b> (맞춤형 컨설팅 지원)		현장 위험성평가 이행을 위한 본사의 지원 체계 중심으로 ① 본사 체계 구축 7대 핵심 요소에 대한 개선과 ② 현장 위험성평가 이행 확산 및 고도화 지원
<b>3회차</b> 본사	본사 체계 구축 재점검 (자가진단표 활용) ↓	<p><b>체계 구축</b> 사업장 체계 구축 매뉴얼에 대한 효과적인 실행방안을 컨설팅</p> <ul style="list-style-type: none"> <li>» 사업장 맞춤형 체계 구축 7가지 핵심요인 실행방안 컨설팅                     <ul style="list-style-type: none"> <li>↳ 체계 구축 자가진단표 작성 결과 피드백 (취약요인 우선 컨설팅)</li> </ul> </li> </ul> <p><b>위험성평가</b> 사망사고 예방을 위한 상시평가 중심으로 위험성평가 실행 절차 (위험요인 발굴 → 위험성결정 → 감소대책 수립·이행 → 근로자 공유)를 컨설팅</p>
<b>4회차</b> 현장 ①	위험성평가 컨설팅① ↓	<p><b>위험성평가</b> 사망사고 예방을 위한 상시평가 중심 위험성평가 실행 절차 개선</p> <ul style="list-style-type: none"> <li>※ 위험성평가와 TBM에 대한 근로자 참여 중심으로 근로자 교육 실시</li> </ul> <p><b>체계 구축</b> 사업장 체계 구축 매뉴얼에 대한 효과적인 실행방안을 컨설팅</p> <ul style="list-style-type: none"> <li>» 위험성평가 실행 절차 중심으로 본사 지원체계 개선 방안 마련</li> </ul>
<b>5회차</b> 현장 ②	위험성평가 컨설팅② ↓	<p><b>위험성평가</b> 사망사고 예방을 위한 상시평가 중심 위험성평가 실행 절차 개선</p> <p><b>체계 구축</b> 사업장 체계 구축 매뉴얼에 대한 효과적인 실행방안을 컨설팅</p> <ul style="list-style-type: none"> <li>» 위험성평가 실행 절차 중심으로 본사 지원체계 개선 방안 마련</li> </ul>
<b>6회차</b> 현장 ③	위험성평가 컨설팅③ ↓	<p><b>위험성평가</b> 사망사고 예방을 위한 상시평가 중심 위험성평가 실행 절차 개선</p> <p><b>체계 구축</b> 사업장 체계 구축 매뉴얼에 대한 효과적인 실행방안을 컨설팅</p> <ul style="list-style-type: none"> <li>» 위험성평가 실행 절차 중심으로 본사 지원체계 개선 방안 마련</li> </ul>
<b>3단계</b> (안전보건관리체계 구축)		본사 담당자와 함께 본사 안전보건관리체계 구축 및 이행 추가 보완 사항을 확인하고 위험성평가 개선대책 등의 현장작동성이 확보되도록 유도
<b>7회차</b> 본사	CEO 면담 및 최종 강평	<p><b>이행 확산</b> 본사 및 현장의 안전보건관리체계 이행 확산 향상방안 제시</p> <p><b>CEO 면담</b> 안전보건 리더십 등 체계 구축 7가지 핵심요소의 지속적인 이행과 개선을 위한 경영자의 관심과 의지 당부</p>