

[사업계획변경] 공항버스 6103번 운행경로 변경

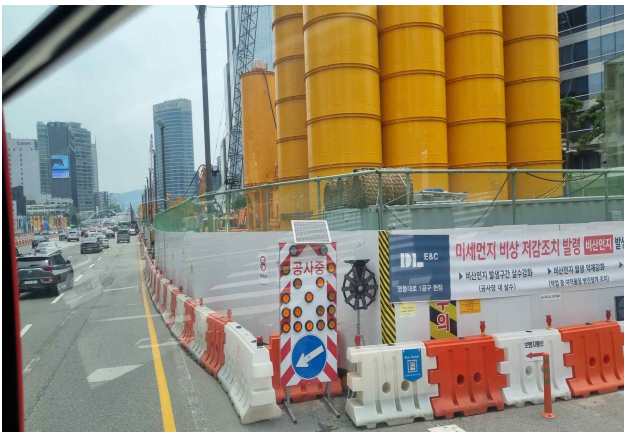
1. 6103번(도심공항~인천공항) 시내행 봉은사역 정류소(23-859) 미경유

- 영동대로 지하 복합개발 공사로 인한 교통정체 심화 (공사기간 : ~ '28. 4월 예정)
- 봉은사역 하차 정류소 미경유를 통해 소요시간 개선 및 우회경로 확보

[운영 경로]



[공사 현장]



2. 시행 예정일 : 2022년 7월 28일(목) 첫차부터

* 붙임 : 6103번(도심공항~인천공항) 운행경로 변경 내역 1부. 끝.

[붙임 1] 6103번(도심공항~인천공항) 운행경로 변경 내역

1. 6103번 운행경로

구분	운행경로	
	변경 전	변경 후
공항행	도심공항 → 인천공항 T1 → 인천공항 T2	도심공항 → 인천공항 T1 → 인천공항 T2
시내행	인천공항 T2 → 인천공항 T1 → 봉은사역 → 삼성역 → 도심공항	인천공항 T2 → 인천공항 T1 → 삼성역 → 도심공항

2. 6103번 정류소 현황

– (시내행) 봉은사역 정류소(23859) 미경유

구분	변경 전				변경 후			
	공항행		시내행		공항행		시내행	
	정류소명	정류소ID	정류소명	정류소ID	정류소명	정류소ID	정류소명	정류소ID
1	도심공항	23801	인천공항 T2	92702	도심공항	23801	인천공항 T2	92702
2	인천공항 T1	92601	인천공항 T1	92611	인천공항 T1	92601	인천공항 T1	92611
3	인천공항 T2	92701	봉은사역	23859	인천공항 T2	92701	무역센터, 삼성역	23804
4			무역센터, 삼성역	23804			도심공항	23801
5			도심공항	23801				