

설계경제성 심사 신청(서식)

(기본, 실시) 설계경제성(VE) (■심사 □심사제외) 신청서

잠실-천호대교 남단IC 연결체계 개선 기본설계에 대하여 다음과 같이 설계경제성 (VE) 심사를 신청합니다.

1. 사업명 : 잠실-천호대교 남단IC 연결체계 개선
2. 사업개요

○ 목적 : 경제성분석, 교통분석 등 기술적 사항을 종합검토하고, 기본계획과 대안노선의 비교검토를 최적노선을 선정하여 만성적 교통정체 구간인 잠실-천호대교 남단IC의 연결체계를 개선하고자 함.

○ 규모

구분	도	폭	연장	비고
잠실대교 남단IC	도로	1차로	총연장 L=4.1 km	
	구조물	지하차도	1차로 71.0+169.0(Box)+60.0=300.0m	비개착104.5m
		교량	1차로 1@33.0=33.0m	말뚝기초
	옹벽	-	L=786.2m / 16개소	자립식180.0m
천호대교 남단IC	도로	1차로	총연장 L=2.8 km	
	구조물	지하차도	1차로 62.0+184.0(Box)+71.0=317.0m	비개착103.0m
		교량	1차로 1@30.0=30.0m	말뚝기초
	옹벽	-	L=523.1m / 11개소	자립식 170.0m

3. 위치 : 서울특별시 잠실대교 및 천호대교 남단 IC 일원
4. 총사업비 : 628억원(공사비 550억원, 설계 26억원, 감리 52억원)

구분	공사비	설계비	감리비	계	비고
잠실대교남단IC	274억원	13억원	26억원	313억원	
천호대교남단IC	276억원	13억원	26억원	315억원	
계	550억원	26억원	52억원	628억원	

5. 용역기간 : 2016. 6. ~ 2018. 12.(실시설계 예정 2018. 6. ~ 12.)
6. 설계 공정률(%) : 80% (VE심사일까지 설계내역서는 XML 제출하여야함)
7. 설계상 특기사항
 - 사업의 시급성·올림픽대로와 잠실-천호대교 남단IC의 연결로 엇갈림으로 만성적인 상습정체 발생
 - 천호대교 남단IC 문화재현상변경심의(사적 제1호 풍납동토성 잔존예정지 통과)

- 붙임 : 1. 설계경제성 심사 대상사업 현황 1부
2. 설계경제성 심사 제약사항 1부

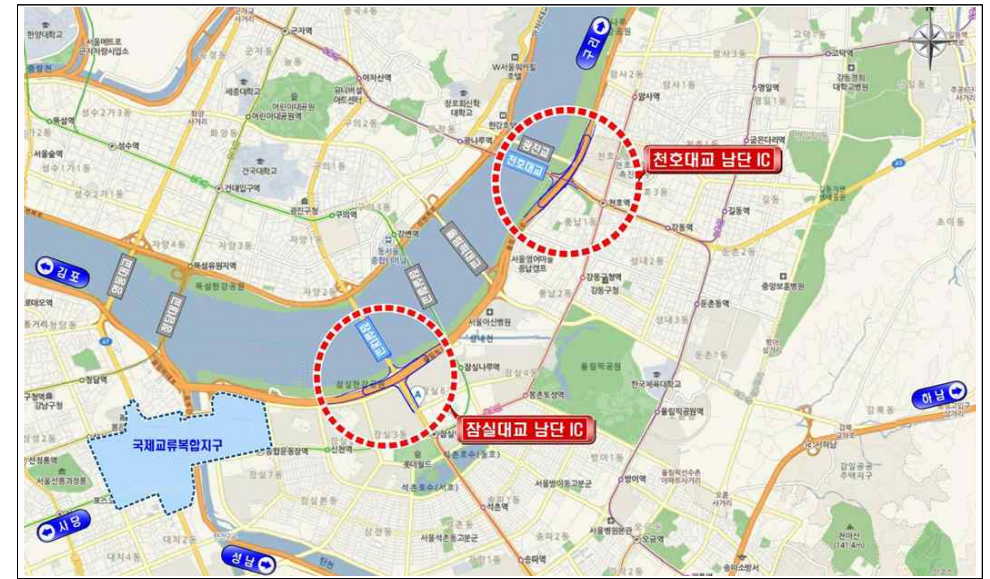
2018. 5.

신청부서 : 안전총괄본부 도로계획과

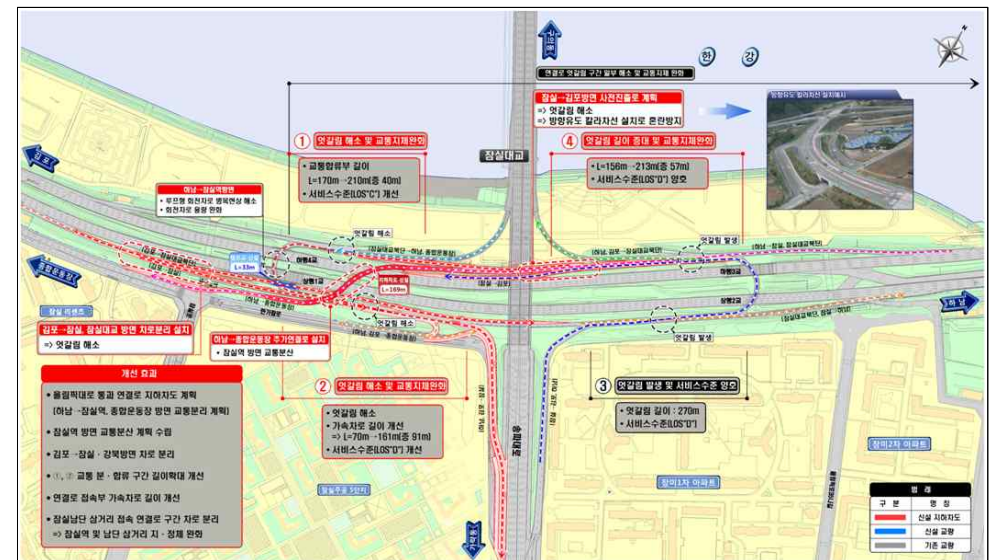
서울시 계약심사과장 귀하

설계경제성(VE) 심사 대상사업 현황

□ 위치도 및 노선도



○ 잠실대교 남단IC 노선도



○ 천호대교 남단IC 노선도



□ 사업현황

○ 공사개요

구	분	폭	연장	비 고
잠실대교 남단IC	도 로	1차로	총연장 L=4.1km	
	구 조 물	지하차도	71.0+169.0(Box)+60.0=300.0m	비개착104.5m
		교 량	1@33.0=33.0m	말뚝기초
		옹 벽	L=786.2m / 16개소	자립식180.0m
천호대교 남단IC	도 로	1차로	총연장 L=2.8km	
	구 조 물	지하차도	62.0+184.0(Box)+71.0=317.0m	비개착103.0m
		교 량	1@30.0=30.0m	말뚝기초
		옹 벽	L=523.1m / 11개소	자립식 170.0m

- 위 치 : 서울특별시 잠실대교 및 천호대교 남단 IC 일원
- 총공사비 : 62,782(백만원)
- 공사기간 : 2018.12. ~ 2023.12.(4년) 예정

□ 주요 공법

- 지하차도(비개착 포함), 교량, 옹벽 등 구조물 설치 및 연결로 설치

□ 분야별 공사비 규모

○ 잠실대교 남단IC

분 야	공사 물 량	공사비(백만원)	비율(%)
토 공	사토-16,233m ³	560	3.2
배 수 공	배수관-385m	309	1.7
구조물공	지하차도-300m,교량-33m	13,495	76.1
포 장 공	아스콘-193a,보조기층-4,904m ³	330	1.9
부 대 공	이설비,보상비,폐기물포함	2,113	11.9
기계, 전기 등	지하차도 전기 및 가로등	935	5.3
직접공사비 계		17,742	100.0
제 잡 비(44%)		7,812	
관급자재대		1,803	
합 계		27,357	

○ 천호대교 남단IC

분 야	공사 물 량	공사비(백만원)	비율(%)
토 공	사토-11,838m ³	455	2.5
배 수 공	배수관-206m	238	1.3
구조물공	지하차도-317m,교량-30m	13,124	72.4
포 장 공	아스콘-145a, 보조기층-3,815m ³	203	1.1
부 대 공	이설비,보상비,폐기물포함	3,111	17.2
기계, 전기 등	지하차도 전기 및 가로등	1,005	5.5
직접공사비 계		18,136	100.0
제 잡 비(42%)		7,607	
관급자재대		1,881	
합 계		27,624	

□ 추진경과

- '15.08. : 기본계획 용역 완료
- '16.06.~'17.07. : 기본설계 용역 시행
- '07.07. : 주민열람공고 및 의견수렴
- '17.08. : 실시설계 용역 착수
- '17.11.07 : 실시설계 과업 일시중지(기본설계 보완 및 재검토)
- '17.11.~'18.03 : 대안노선 재검토 시행
- '18.03.30 : 주민대표 간담회 실시
- '18.04.25 : 천호대교 남단IC 문화재현상변경심의(반려)
- '18.05. : 기본설계 중

□ 총사업비 현황

- 총사업비 : 62,782백만원
- 공 사 비 : 54,982백만원
- 설계,감리 : 7,800백만원

□ 행정절차 이행 완료여부

- 2018.12. : 실시계획 인가고시 예정

설계경제성(VE) 심사 제약사항

○ 공사명 : 잠실·천호대교 남단IC 연결체계개선

2018. 5. .

연번	제 약 사 항		사 유 (구체적으로 작성)	비고
	법적사항	법적 외 사항 (민원, 예산 등)		
1	천호대교 남단IC (사적 제11호 서울풍납 토성 주변 도로개설 불허 2018.05.01-문화재청)	해당 없음	문화재위원회 심의(2018. 4.25.)결과 백제문화층 훼손 우려 불허 방침에 따라 천호 대교 남단IC 노선변경 수립중 (RAMP-B 지하차도, RAMP -D 교량) 으로 설계경제성 (VE) 심사 제약사항이 있음.	

※ 제약사항이 없는 경우 설계경제성 심사 시 공사계획 및 예산타당성 등 모든 분야를
종합검토 함.

2018년 5월 일

작성자 : 시설 6급 김 선 배 (인)

확인자 : 도로계획과장 하 종 현 (인)