

공동 조사서

공동관리번호	SDM-4
--------	-------

탐사 / 천공	탐사일 2018.06.05 / 천공일 2018.06.16	위 치	위도	37°34'19.21"N	동 공 규 모	토피(cm)	25	공 동 관 리	번호	SDM-4
지 번 주 소	서울 종로구 교북동 35-8		경도	126°57'37.82"E		도로종단 길이(cm)	94		등급	우선복구
도로명 주소	통일로		차선	중앙선 기준 2차로		도로횡단 폭(cm)	96		분석 번호	SDM-4
탐 사 방 향	우리은행 독립문지점→독립문역사거리		지점	정지선 전방 8.27m		바닥 깊이(cm)	76		공 동 등 급	우선복구

공동 위치도



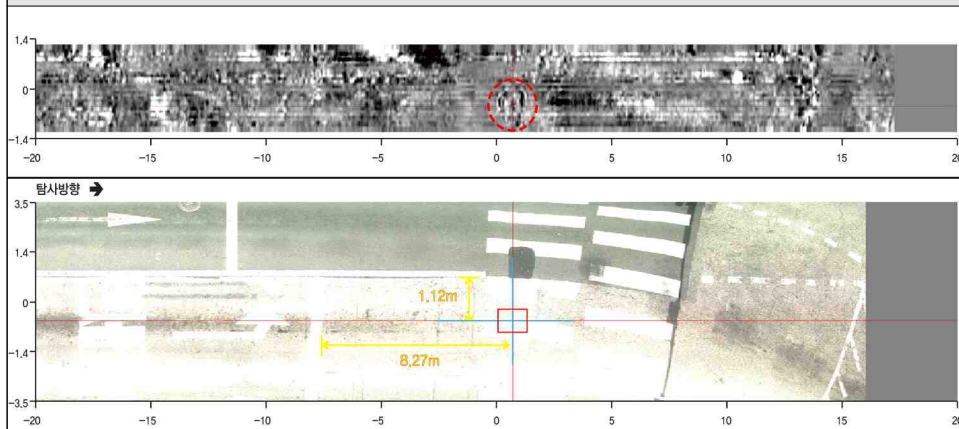
공동 주변사진



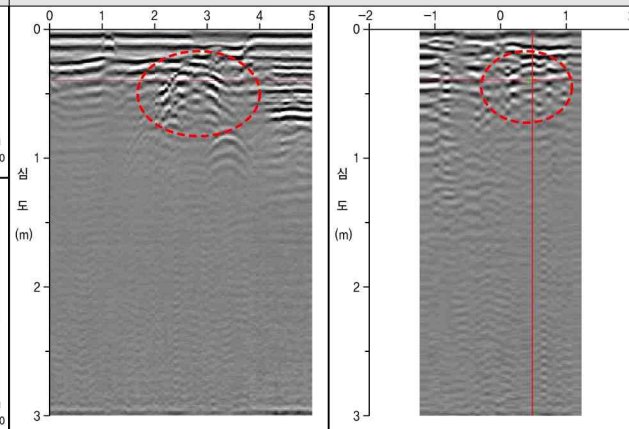
<분석사의견/현장조사 내용>

- 포장상태 : 균열 없음
- 토질 : -
- 기타 : -

(상단) 탐사영상 평면 / (하단) 노면영상



탐사영상 수직단면



공동확인 내시경 영상

