

실시간 주차장 정보 제공~

서울주차정보 OPEN API

사용가이드

“서울시에 주차정보” 제공이란?



주차장 운영
(기관/업체)

주차장



[1]연계 중 주차대수

[2]연계 주차면에 차량유무 여부



서울시청

주차정보 안내센터



주차가능 조회



대시민 주차장 이용

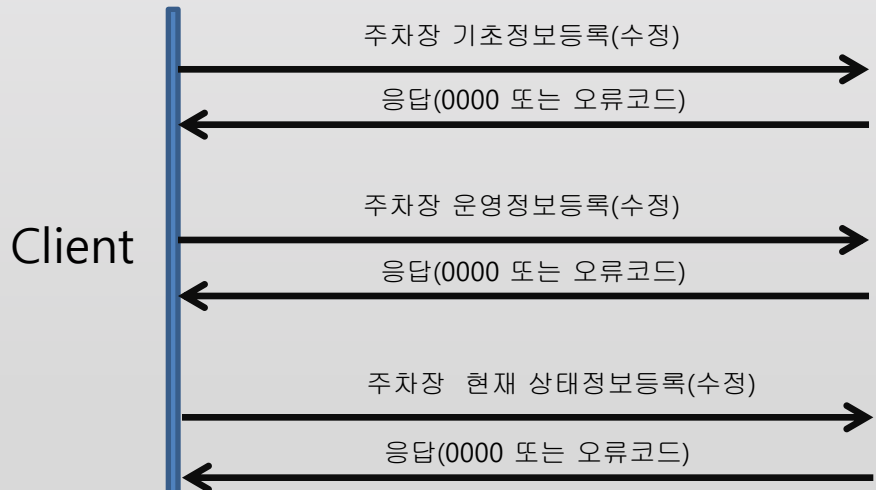
주차정보 수집/전송 세부 가이드

주차장 운영
(기관/업체)

서울시청



통신방법 : OPEN API (웹서비스)



URL:
<http://parking.seoul.go.kr/WCFB/ParklandWRT.svc/>

** 연계 세부 규약(프로토콜) 첨부파일 제공

대시민 서울시 주차정보 안내 활용 서울시 앱 주요 기능 (예)



시작 화면



주요 기능 안내



메인 화면

대시민 서울시 주차정보 안내 활용 서울시 앱 주요 기능 (예)

실시간 주차가능정보 제공

실시간 연동 시스템이 적용되어 운영 중인 시영 주차장 등의 혼잡도와 실시간 정보를 제공합니다.

현재 주차면: 13 주차 가능면: 11
(14시 17분 29초 기준)

요금 정보

- 기본 요금(시간): 2,100/3분
- 추가 요금(시간): 700/10분
- 정기권 원료 100,000

운영 정보

- 평일 운영시간: 24시간 운영
- 토요일 운영시간: 24시간 운영
- 공휴일 운영시간: 24시간 운영

기타 정보

다시 보기 않기 건너뛰기

스마트폰 내비게이션 앱 연동

검색한 주차장에 대해 스마트폰에 설치된 티맵, 올레내비, 길기사 내비게이션 앱과 연동하여 빠른 길안내를 제공합니다.

다시 보기 않기 건너뛰기

서울시내 주차장을 한 눈에

공영주차장(노상/노외), 민영주차장(노외/부설) 위치 및 요금정보, 다양한 검색조건을 제공합니다.

다시 보기 않기 건너뛰기

주차위치 확인 기능 제공

주차위치를 촬영하여 어느 곳에 주차하였는지 손쉽게 확인이 가능합니다. 이전 촬영만 해 두세요!

다시 보기 않기 건너뛰기