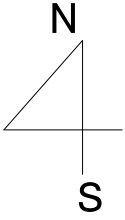


# 도시비우기 심의신청서

<b>건 명</b>	공공자전거 '따릉이' 대여소 추가 설치(종로)		
<b>신청부서명 (신청기관)</b>	서울시 자전거정책과	<b>팀 장</b>	(직·성명) 남 병 운 (전화 2133-2756)
		<b>담당자</b>	(직·성명) 이 무 영 (전화 2133-2768)
<b>사업내용</b>	<ul style="list-style-type: none"> <li>○ 설치개요                             <ul style="list-style-type: none"> <li>- 종로 공공자전거 대여소 9개소 추가 설치</li> </ul> </li> <li>○ 주변 보도 여건                             <ul style="list-style-type: none"> <li>- 공공자전거 배치 후 보행자 통행을 위한 유효보도폭 2m 확보 가능</li> </ul> </li> <li>○ 요청 사유                             <ul style="list-style-type: none"> <li>- 한양도성 녹색교통진흥지구 추진과 더불어 18년 4월 종로 자전거 전용차로가 개통하였으며, 공공자전거 이용수요를 고려하여 추가적으로 대여소 설치를 요청</li> <li>- 4대문 내 공공자전거 대여소 이용수요가 크게 증가하여 출·퇴근 시간 공공자전거가 매우 부족한 상황임</li> </ul> </li> <li>○ 그 밖의 사항(사업의 필요성, 시급성 등)                             <ul style="list-style-type: none"> <li>- 공공자전거 따릉이 사업은 대중교통과 연계한 친환경 교통사업으로 어디서나 이용할 수 있으며, 낮은 이용요금으로 시민 호응이 좋은 정책임</li> <li>- 서울시는 종로구를 시작으로 현재 서울 전역에 대여소를 확대 설치하여 운영 중에 있으며, 추가적으로 대여소 설치가 필요한 구간을 선정하고 있음</li> <li>- 본 9개소는 종로 자전거도로와 연계된 지점으로 시민 요청 및 필요성이 높은 지점에 설치하고자 함</li> </ul> </li> <li>○ 요청 부서(또는 기관) 의견                             <ul style="list-style-type: none"> <li>- 종로 자전거도로 개통을 고려하여 조속한 심의 요청</li> </ul> </li> </ul>		
<p>「서울특별시 종로구 도시비우기사업 조례」 제10조제5항에 따라 위와 같이 도시비우기 심의를 신청합니다.</p> <p style="margin-left: 100px;">2018년 5월 18일</p> <p style="margin-left: 100px;">신청자: 서울시 자전거정책과장 (인 또는 서명)</p> <p style="margin-left: 100px;"><b>서울특별시 종로구 도시비우기(실무)협의회 위원장 귀하</b></p>			
<b>구비서류</b>	<div style="display: flex; justify-content: space-between;"> <div style="width: 45%;"> <ul style="list-style-type: none"> <li>1. 설계도</li> <li>2. 위치도</li> </ul> </div> <div style="width: 45%;"> <ul style="list-style-type: none"> <li>3. 현장사진</li> <li>4. 그 밖의 심의에 필요한 사항</li> </ul> </div> </div>		

# 위 치 도

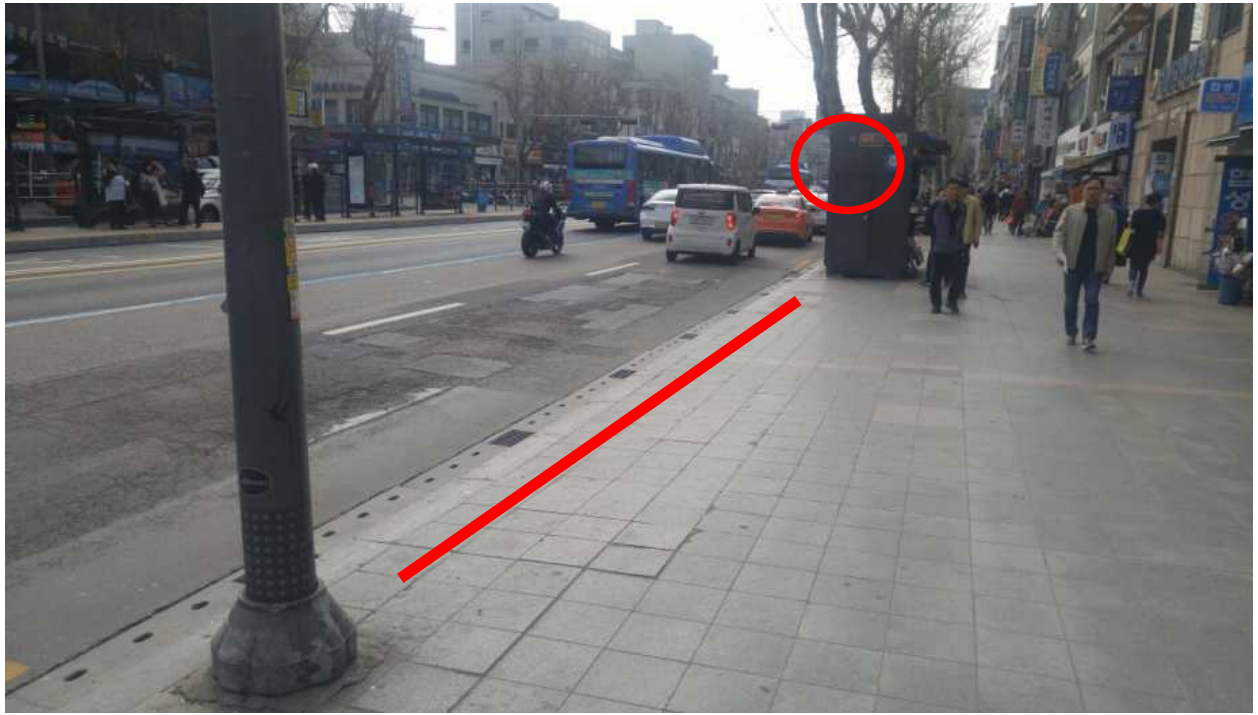
(S=1:None)



위치도  
설 명

- 동대문 종합시장 버스정류장 인근

# 현 장 사 진

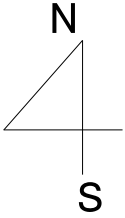


사진설명

공공자전거 대여소 설치장소

# 위 치 도

(S=1 : None)



위치도  
설 명

- 종묘 옆

# 현 장 사 진



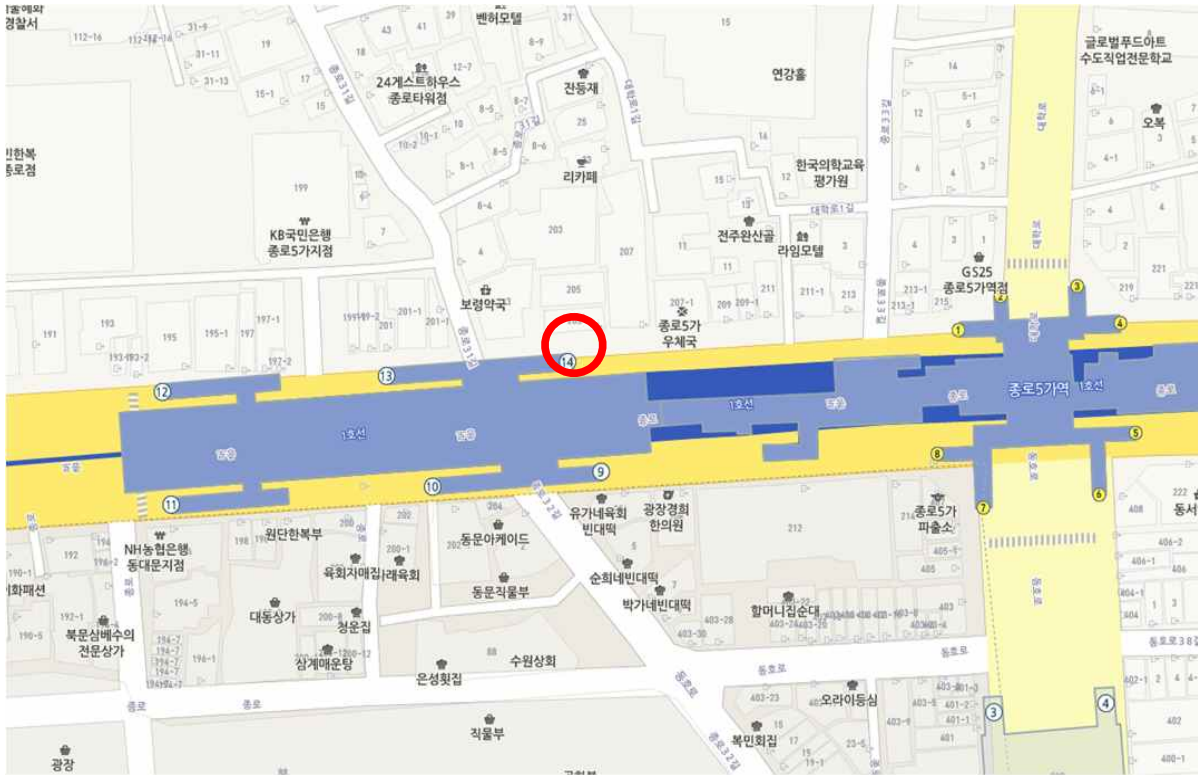
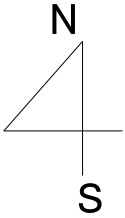
사진설명

공공자전거 대여소 설치장소



# 위 치 도

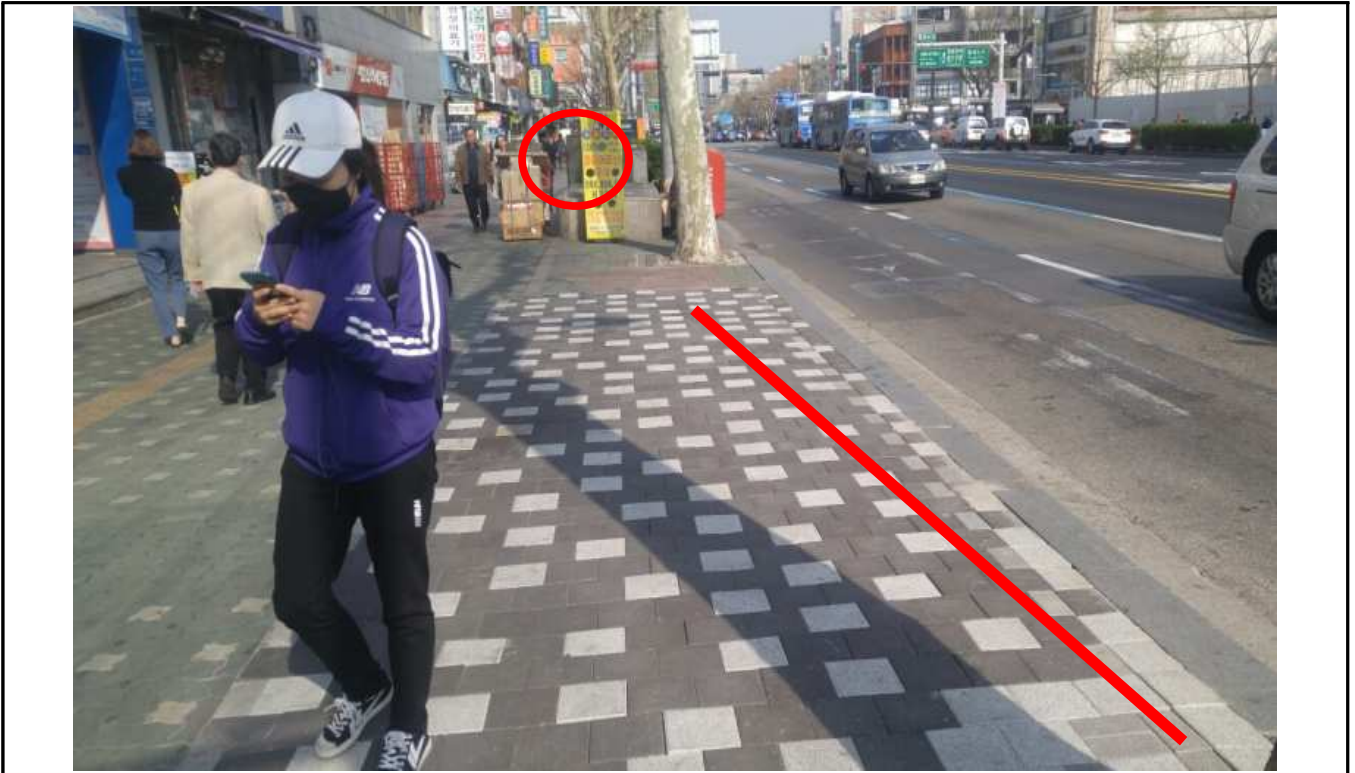
(S=1 : None)



위치도  
설 명

- 종로오가 지하쇼핑센터 14번출구

# 현 장 사 진

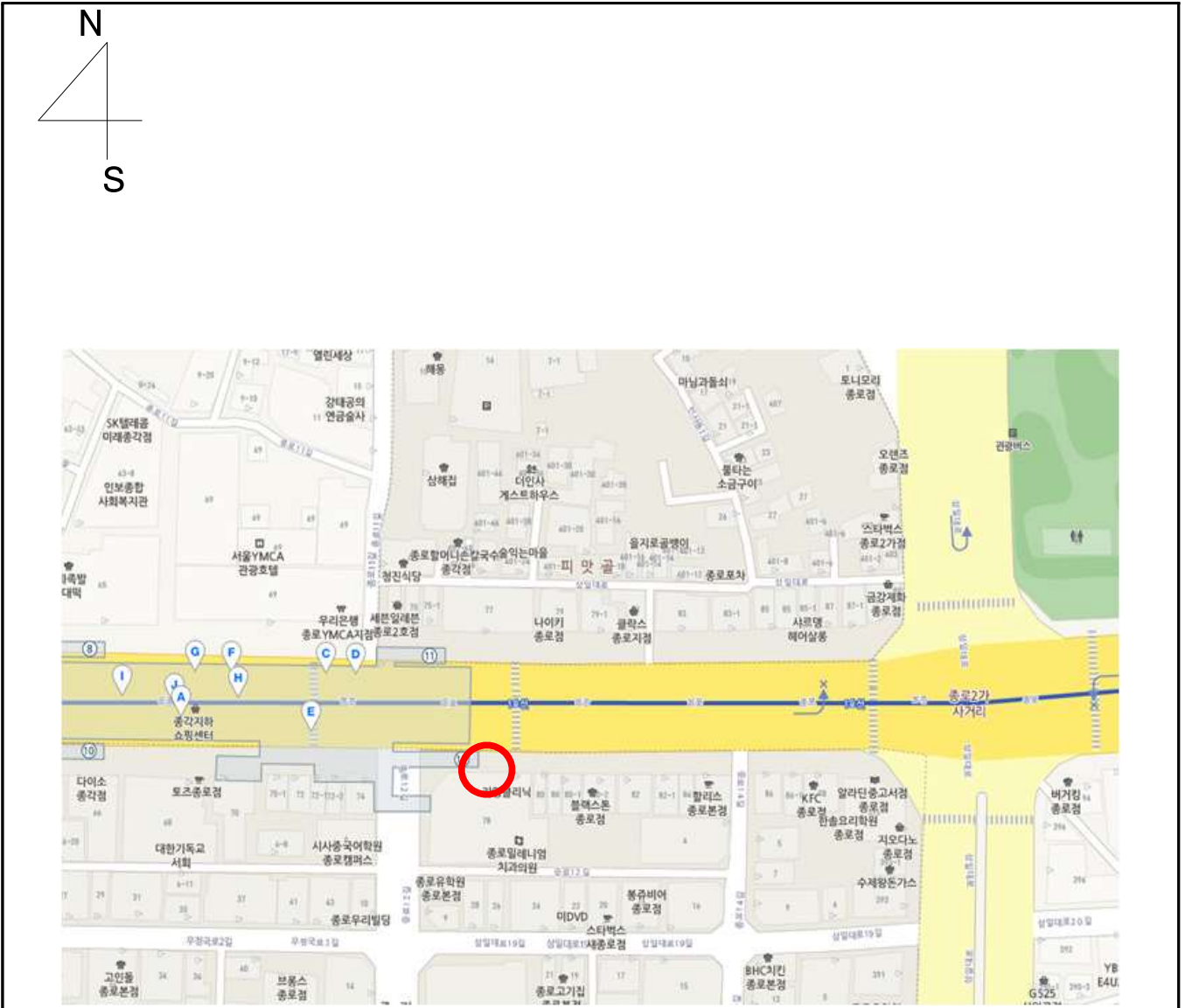


사진설명

공공자전거 대여소 설치장소

# 위 치 도

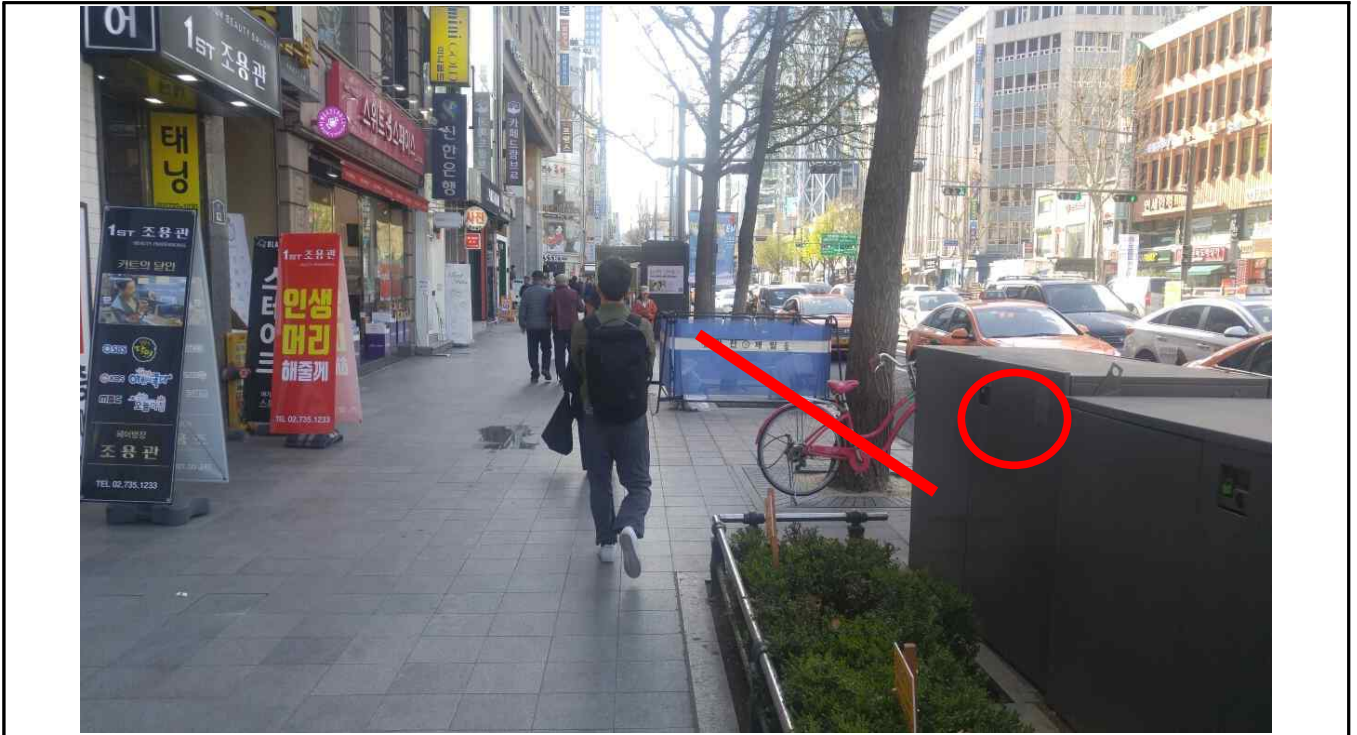
(S = 1 : None)



<p>위치도 설 명</p>	<p>- 종각 지하쇼핑센터 12번출구</p>
--------------------	--------------------------



# 현 장 사 진

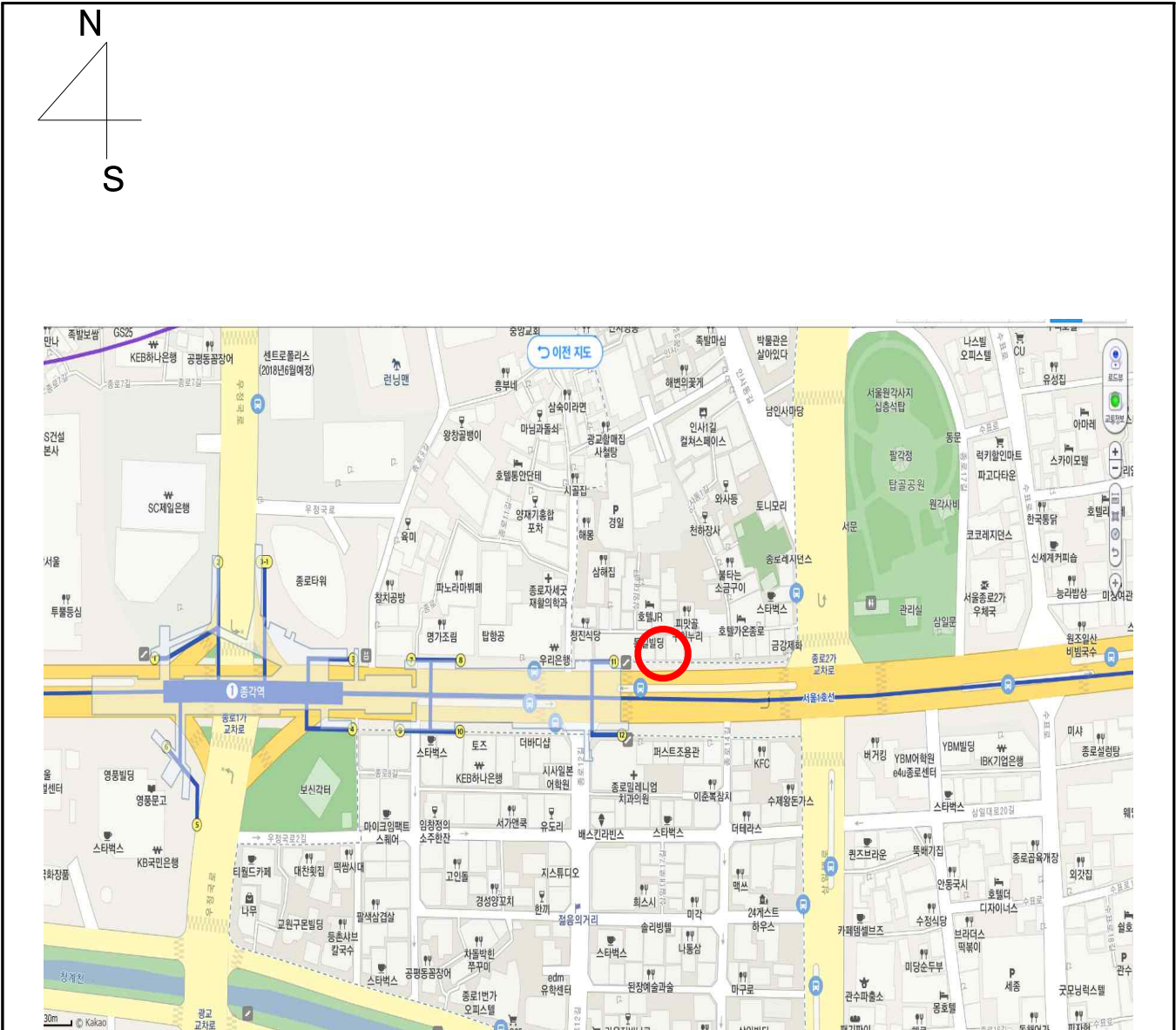


사진설명

공공자전거 대여소 설치장소

# 위 치 도

(S=1:None)



위치도  
설 명

- 종로2가 버스정류장 (종각방향)

# 현 장 사 진



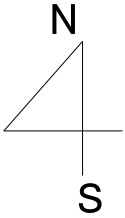
사진설명

공공자전거 대여소 설치장소



# 위 치 도

(S = 1 : None)



위치도  
설 명

- 삼익한의원

# 현 장 사 진



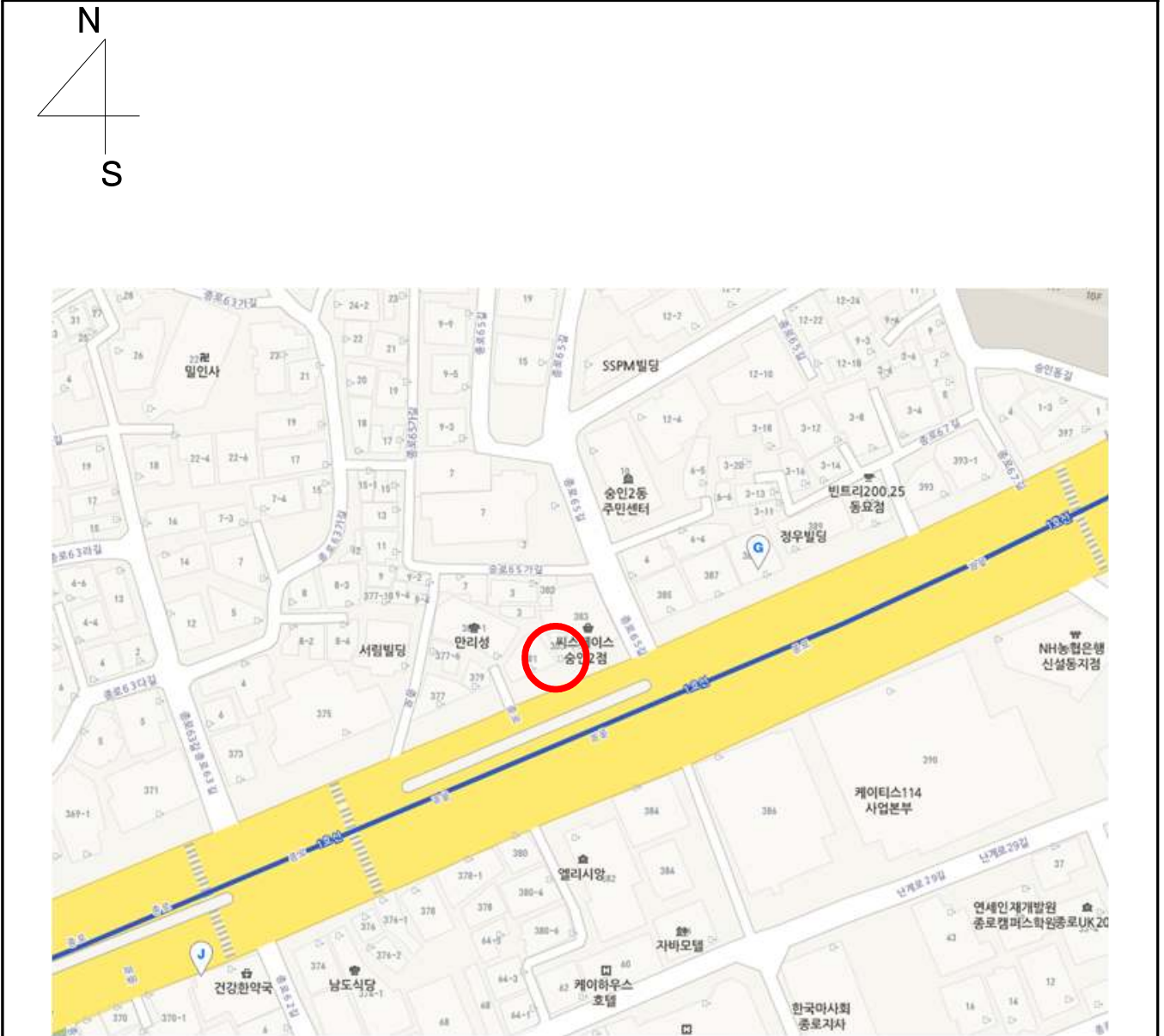
사진설명

공공자전거 대여소 설치장소



# 위 치 도

(S = 1 : None)



위치도  
설 명

- 송인2동 주민센터 입구 (이강3대냉면)

# 현 장 사 진

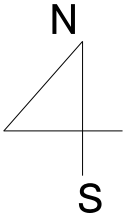


사진설명

공공자전거 대여소 설치장소

# 위 치 도

(S = 1 : None)



위치도  
설 명

- 종로꽃시장 입구 옆



# 현 장 사 진

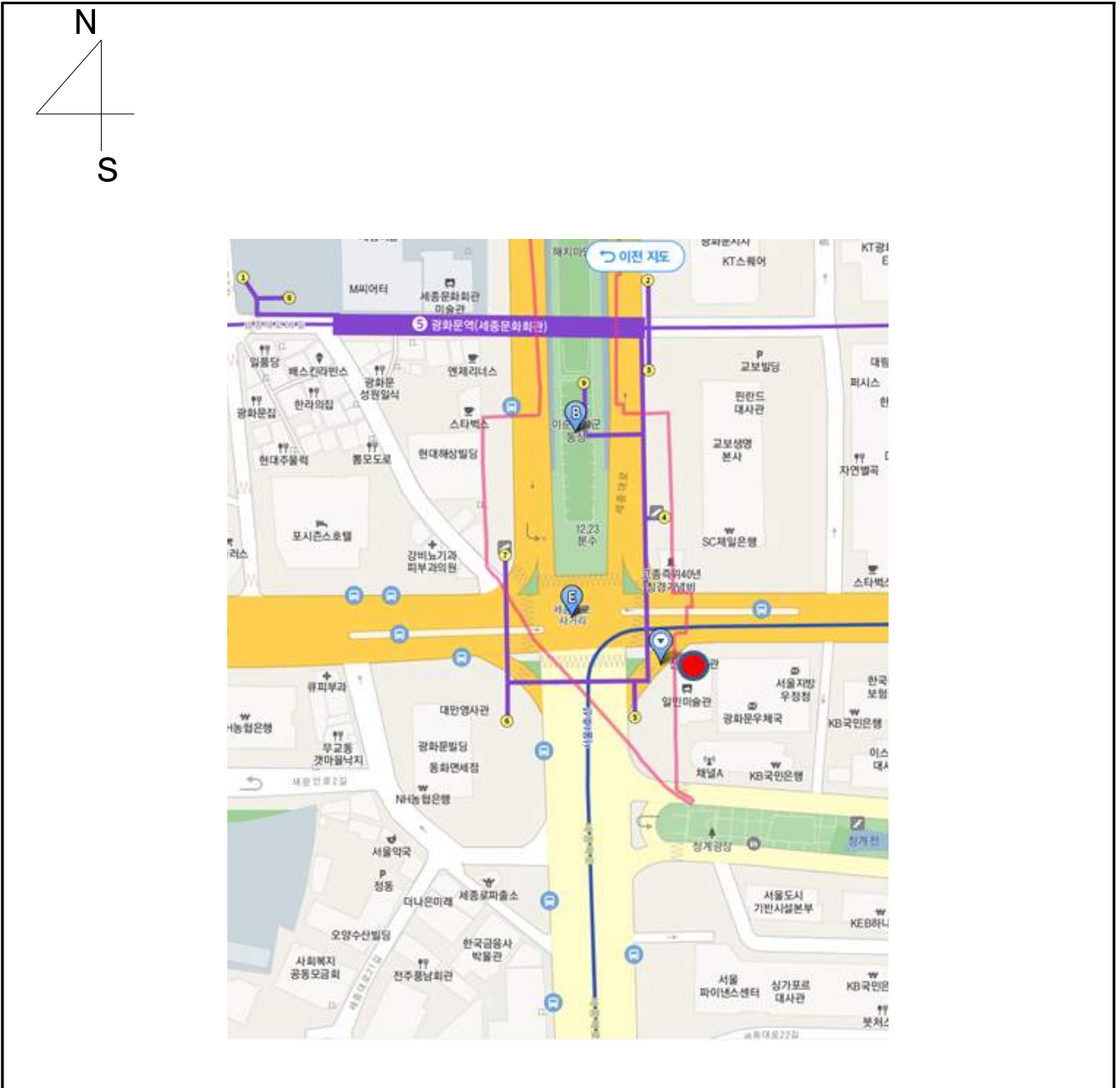


사진설명

공공자전거 대여소 설치장소

# 위 치 도

(S=1:None)



위치도  
설 명

- 광화문역 5번출구



# 현 장 사 진



사진설명

공공자전거 대여소 설치장소