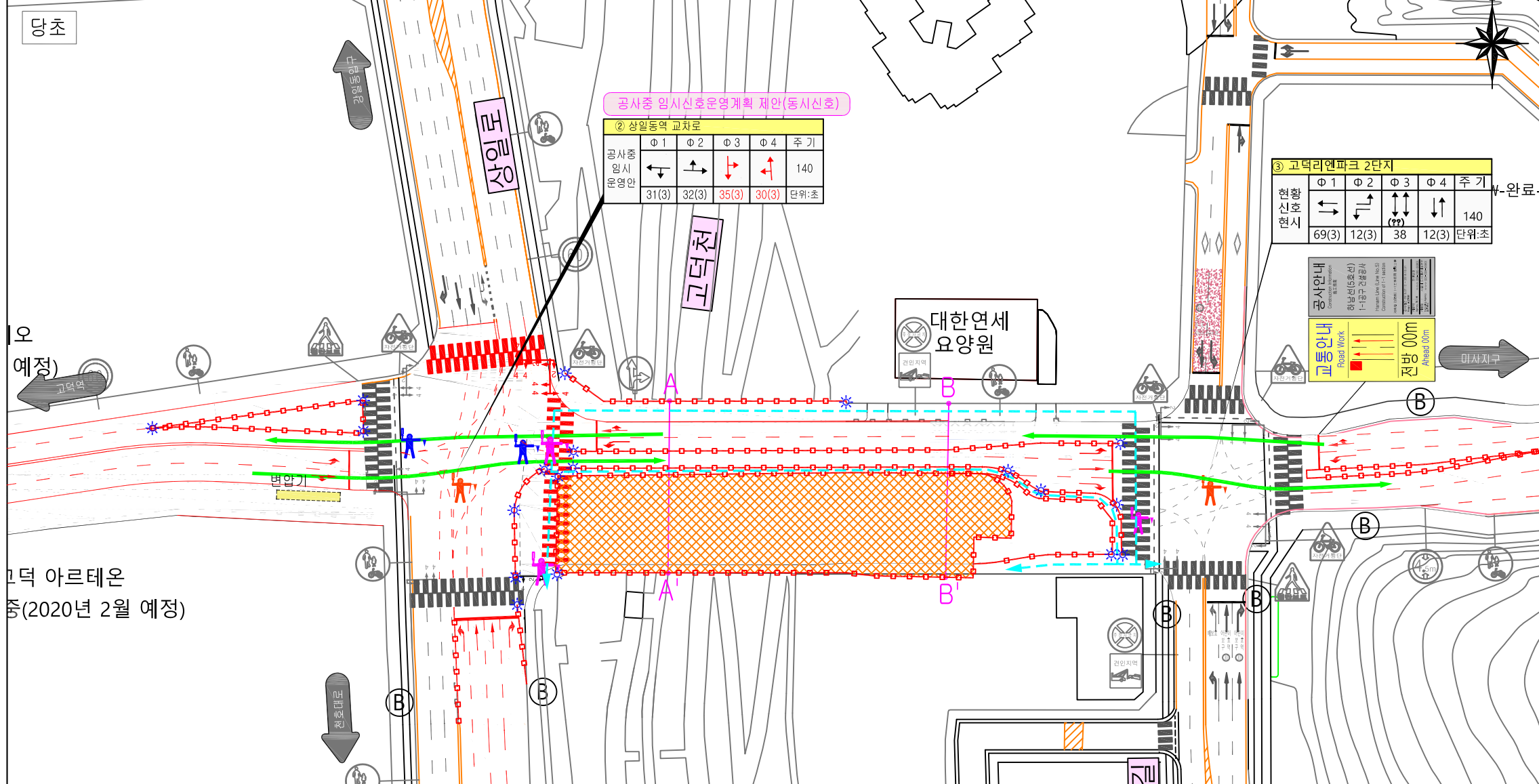


# 교통관리계획 (본선2구간 (2-13단계, 북공철거공사))



공사중 임시신호운영계획 제안(동시신호)

② 상일동역 교차로

공사중 임시 운영안	Φ1	Φ2	Φ3	Φ4	주기
	←	→	←	→	140
	31(3)	32(3)	35(3)	30(3)	단위:초

③ 고덕리엔파크 2단지

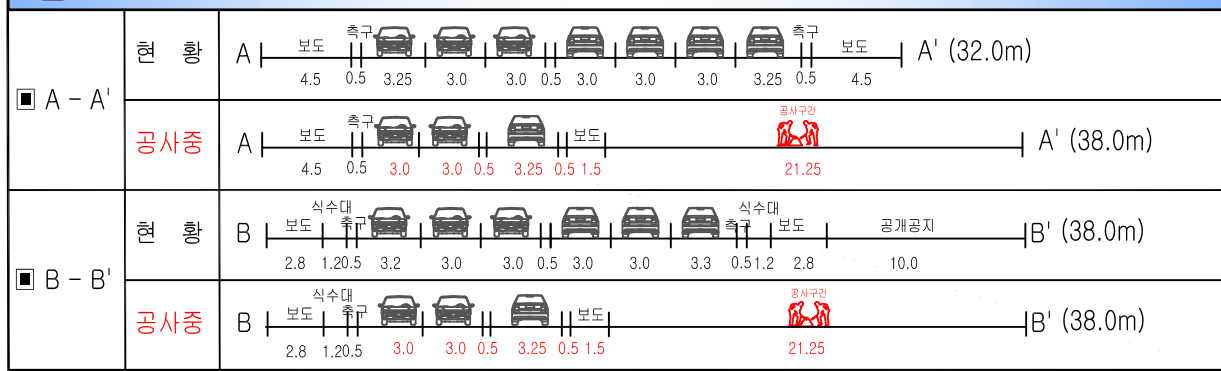
현황 신호 현시	Φ1	Φ2	Φ3	Φ4	주기
	←	→	←	→	140
	69(3)	12(3)	38	12(3)	단위:초



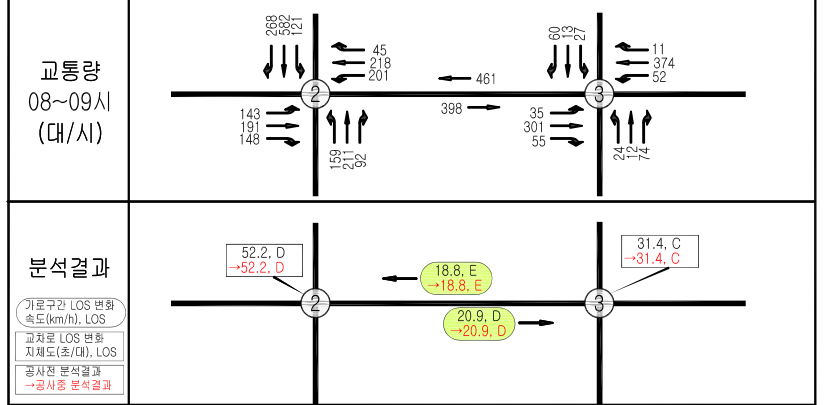
## 공사개요 및 교통관리방안

- 공사개요**
- 공사기간 : 2019년 10월 15일 ~ 2020년 6월 30일
  - 공사구간 : 교동로
  - 공사 및 점용시간 : 주야간공사 (24시간 점용)
  - 공사내용 : 복공판 해체 → 주형보 해체 → H-pile해체 → 도로포장
- 교통관리방안**
- 차로 조정 및 보도 점용을 통해 접근로 차로수유지
  - 보도 점용후 임시보행공간(B=2.0m) 확보 및 보행안전도우미 배치
  - 차로 및 진행방향 노면표시 변경 (수성 페인트 사용)
  - 공사장 주변 건축물 차량 진출입구 확보
  - 공사안내표지판 및 교통안내표지판 설치
  - 교통안전시설물 (안전칸막이 및 원카, 라바콘, 경광등 등) 및 교통통제수 배치

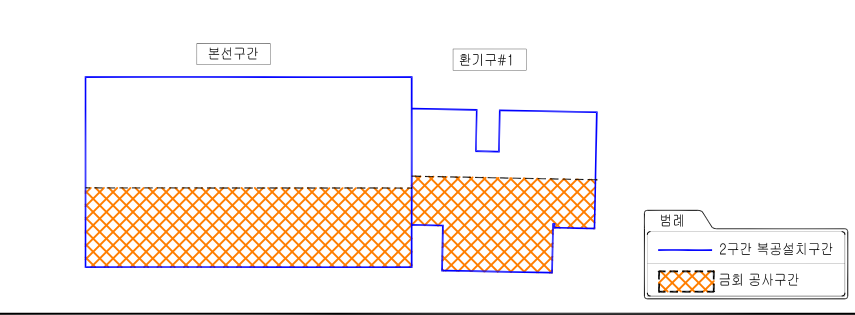
## 도로횡단면도



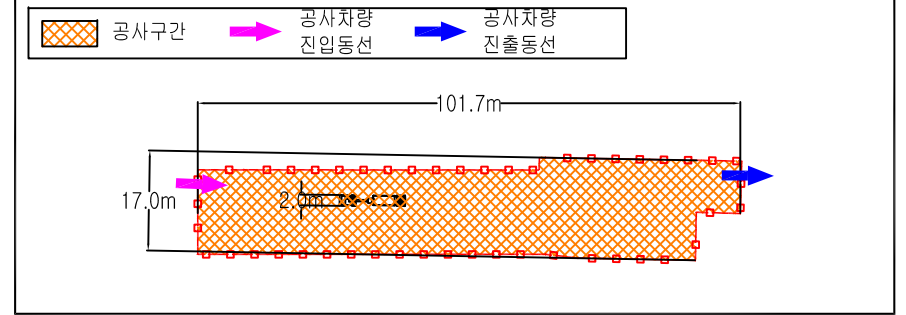
## 교통량 및 공사중 영향분석



## 공사단계구분



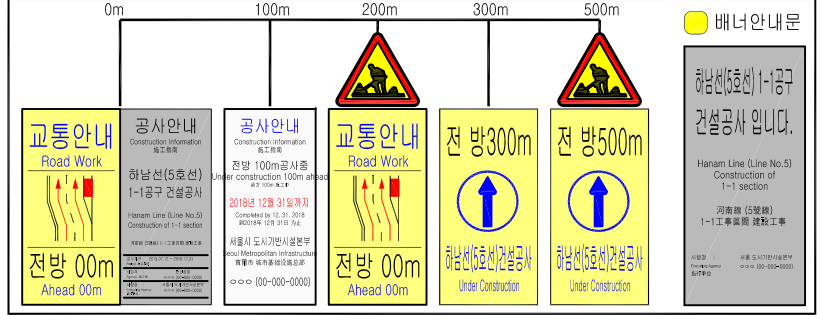
## 작업구간 제원



## 범례

- 라바콘
- 경광등
- 조명시설(이동식 서치라이트)
- 통제수
- 보행안전도우미
- 안전칸막이 및 원카
- 기존 신호기
- 정밀화살표지판
- 방향표지판
- 공사중 차량동선
- 공사중 보행동선
- 교차로통제수
- CCTV
- 이설 신호기

## 공사안내 및 교통안내표지판 예시도



시행지	공사명	설계회사	도면명	과업책임자	과업참여자	설계자	설계일자	축척	도면번호
서울특별시 도시기반시설본부	하남선(5호선 연장) 1-1공구 건설공사	TRAFFICS (주)트래픽스	교통관리계획 본선2구간				2018. 05	NONE	