

붙임 : 3

사 진 대 지



공 종	배수/구조물공	위 치	NO. 0+3.5
내 용	제수변실 설치	일 자	19. 10. 7.



공 종	송수주간/구조물공	위 치	NO. 58+0
내 용	제수변실 설치	일 자	19. 6. 24.

사 진 대 지



공 종	승수야간/가시설공	위 치	NO. 0+0
내 용	가시설 설치	일 자	19. 5. 21.



공 종	승수야간/가시설공	위 치	NO. 0+0
내 용	복공판 설치	일 자	19. 5. 23.

사 진 대 지



공 종	승수야간/가시설공	위 치	2번 중간작업구
내 용	오거천공	일 자	19. 5. 30.



공 종	승수야간/가시설공	위 치	1번 중간작업구
내 용	복공판 설치	일 자	19. 6. 5.

사 진 대 지



공 종	송수야간/반복시공	위 치	갱생 시점부 (조서 NO.1)
내 용	기존관 확인굴착	일 자	19. 4. 10.



공 종	송수야간/반복시공	위 치	갱생 시점부 (조서 NO.2)
내 용	라인스토핑 설치위치 확인	일 자	19. 6. 4.

사 진 대 지



공 종	송수야간/반복시공	위 치	갱생시점부 [조서 NO.3]
내 용	지장물 확인 굴착	일 자	19. 6. 5.



공 종	송수야간/반복시공	위 치	갱생 시점부 [조서 NO.4]
내 용	피팅관 부설접합 [관변형으로 굴착복구]	일 자	19. 6. 15.

사 진 대 지



공 종	송수야간/반복시공	위 치	갱생 종점부 (조서 NO.5)
내 용	지장물 확인굴착	일 자	18. 11. 20.



공 종	송수야간/반복시공	위 치	갱생 종점부 (조서 NO.6)
내 용	지장물 확인 굴착	일 자	19. 4. 24.

사 진 대 지



공 종	송수야간/반복시공	위 치	갱생 종점부 (조서 NO.7)
내 용	파일 오거천공 및 근입 (굴착복구 1회)	일 자	19. 5. 10.



공 종	송수야간/반복시공	위 치	갱생 종점부 (조서 NO.8)
내 용	파일 오거천공 및 근입 (굴착복구 2회)	일 자	19. 5. 11.

사 진 대 지



공 종	송수야간/반복시공	위 치	갱생 종점부 [조서 NO.9]
내 용	가시설 설치 (굴착복구 3회)	일 자	19. 5. 13.



공 종	송수야간/반복시공	위 치	갱생 종점부 [조서 NO.10]
내 용	가시설 설치 (굴착복구 4회)	일 자	19. 5. 14.

사 진 대 지



공 종	송수야간/반복시공	위 치	갱생 종점부 [조서 NO.11]
내 용	가시설 설치 (굴착복구 5회)	일 자	19. 5. 15.



공 종	송수야간/반복시공	위 치	갱생 종점부 [조서 NO.12]
내 용	가시설 설치 (굴착복구 6회)	일 자	19. 5. 16.

사 진 대 지



공 종	송수야간/반복시공	위 치	갱생 2번 중간작업구 [조서NO.13]
내 용	지장물 확인굴착 (굴착복구 1회)	일 자	19. 4. 28.



공 종	송수야간/반복시공	위 치	갱생 2번 중간작업구 [조서NO.14]
내 용	파일 오거천공 및 근입 (굴착복구 2회)	일 자	19. 5. 29.

사 진 대 지



공 종	송수야간/반복시공	위 치	갱생 2번 중간작업구 [조서NO.15]
내 용	지장물 매달기 (굴착복구 3회)	일 자	19. 5. 30.

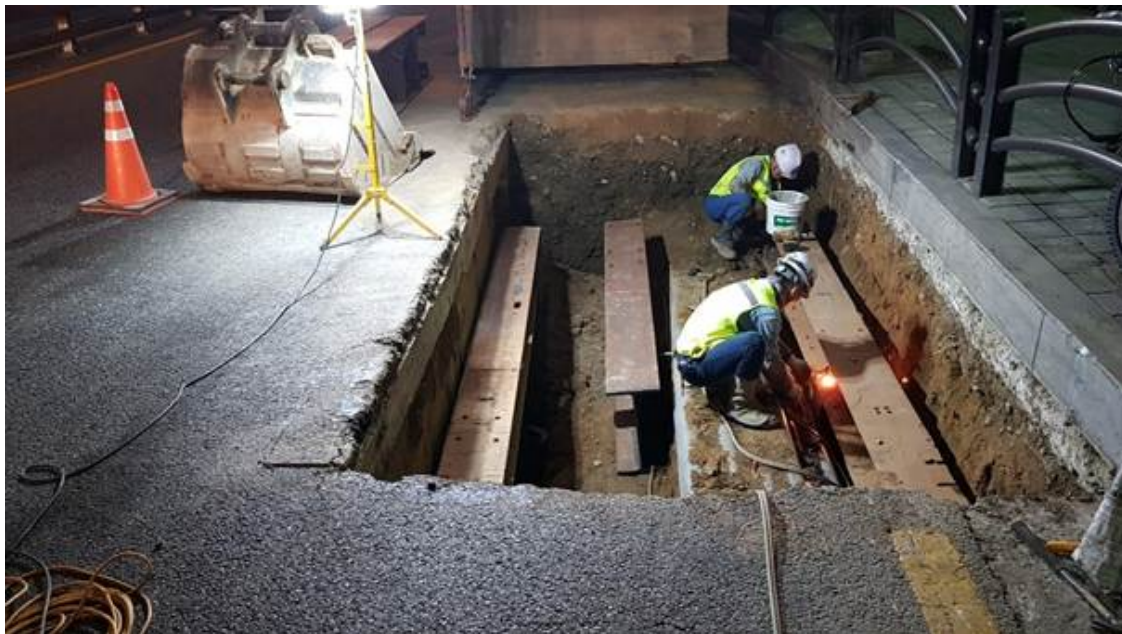


공 종	송수야간/반복시공	위 치	갱생 1번 중간작업구 [조서NO.16]
내 용	지장물 확인굴착 (굴착복구 1회)	일 자	19. 4. 28.

사 진 대 지



공 종	송수야간/반복시공	위 치	갱생 1번 중간작업구 [조서NO.17]
내 용	파일 오거천공 및 근입 (굴착복구 2회)	일 자	19. 5. 30.



공 종	송수야간/반복시공	위 치	갱생 1번 중간작업구 [조서NO.18]
내 용	가시설 설치 (굴착복구 3회)	일 자	19. 6. 4.

사 진 대 지



공 종	송수야간/반복시공	위 치	시점부 라인스투핑 [초서 NO.19]
내 용	지장물 매달기 (굴착복구 1회)	일 자	19. 6. 15.



공 종	송수야간/반복시공	위 치	시점부 라인스투핑 [초서 NO.20]
내 용	지장물 매달기 (굴착복구 2회)	일 자	19. 6. 17.

사 진 대 지



공 종	송수야간/반복시공	위 치	시점부 라인스투핑 [초서 NO.21]
내 용	지장물 매달기 (굴착복구 3회)	일 자	19. 6. 19.

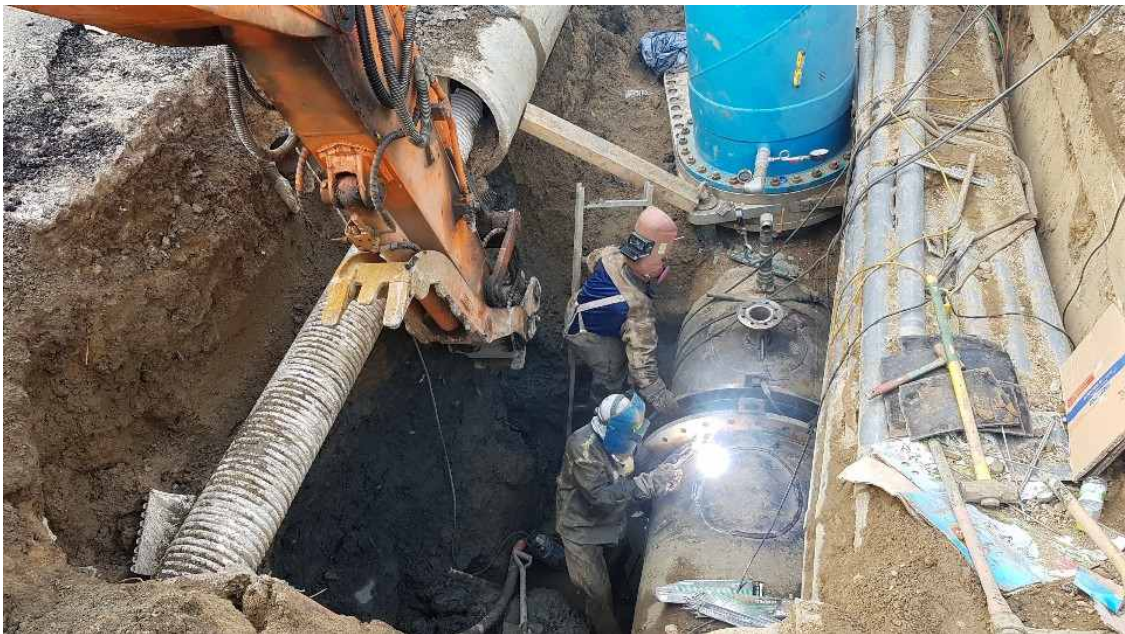


공 종	송수야간/반복시공	위 치	시점부 라인스투핑 [초서 NO.22]
내 용	피팅관 부설접합 (굴착복구 4회)	일 자	19. 6. 20

사 진 대 지



공 종	송수야간/반복시공	위 치	시점부 라인스투핑 [조서 NO.23]
내 용	부단수 천공 (굴착복구 5회)	일 자	19. 6. 22.



공 종	송수야간/반복시공	위 치	시점부 라인스투핑 [조서 NO.24]
내 용	기존관 부단수 차단 (굴착복구 6회)	일 자	19. 6. 30.

사 진 대 지



공 종	송수야간/반복시공	위 치	남부순환로부단수천공 [조서 NO.25]
내 용	피팅관 부설접합 (굴착복구 1회)	일 자	19. 8. 29.



공 종	송수야간/반복시공	위 치	남부순환로 [조서 NO.26]
내 용	기존관 부단수 천공 (굴착복구 2회)	일 자	19. 8. 30.

사 진 대 지



공 종	송수야간/반복시공	위 치	은천살거리 하수박스 (조서 NO.27)
내 용	통신구조물 저축 및 전도위험 (굴착복구 1회)	일 자	19. 6. 22.



공 종	송수야간/반복시공	위 치	은천살거리 하수박스 (조서 NO.28)
내 용	양수작업지연 (굴착복구 2회)	일 자	19. 7. 2.

사 진 대 지



공 종	송수야간/반복시공	위 치	봉천중앙시장앞 하수박스 (조서 NO.29)
내 용	터파기 및 양수작업지연 (굴착복구 1회)	일 자	19. 6. 11.



공 종	송수야간/반복시공	위 치	봉천중앙시장앞 하수박스 (조서 NO.30)
내 용	터파기 및 양수작업지연 (굴착복구 2회)	일 자	19. 6. 14.

사 진 대 지



공 종	송수야간/반복시공	위 치	신규관로 [조서 NO.31]
내 용	지장물 매달기 [굴착복구 1회]	일 자	19. 9. 24.



공 종	송수야간/반복시공	위 치	신규관로 [조서 NO.32]
내 용	지장물 매달기 [굴착복구 2회]	일 자	19. 9. 25.

사 진 대 지



공 종	송수야간/반복시공	위 치	신규관로 [조서 NO.33]
내 용	관부설 및 접합 (굴착복구 2회)	일 자	19. 9. 21.



공 종	송수야간/반복시공	위 치	신규관로 [조서 NO.34]
내 용	관부설 및 접합 (굴착복구 2회)	일 자	19. 9. 27.

사 진 대 지



공 종	송수야간/반복시공	위 치	신규관로 [조서NO.35]
내 용	제수변실 설치 (굴착복구 2회)	일 자	19. 9. 29.



공 종	송수야간/반복시공	위 치	신규관로 [조서 NO.36]
내 용	관부설 및 접합 (굴착복구 2회)	일 자	19. 10. 8.

사 진 대 지



공 종	송수야간/반복시공	위 치	신규관로 (조서 NO.38)
내 용	관부설 및 접합 (굴착복구 2회)	일 자	19. 10. 25.



공 종	송수야간/반복시공	위 치	신규관로 (조서 NO.38)
내 용	가로등 및 도로안내표지판 전도 위험으로 굴착복구 1회	일 자	19. 10. 25.

사 진 대 지



공 종	송수야간/반복시공	위 치	신규관로 (조서 NO.39)
내 용	관부설 및 접합 (굴착복구 1회)	일 자	19. 10. 26.



공 종	송수야간/반복시공	위 치	신규관로 (조서 NO.39)
내 용	상동 [사진추가]	일 자	19. 10. 26.