

raillog
KOREA

부산국제 철도기술산업전

Korea Railways & Logistics Fair 2019
(RailLog Korea 2019)

2019. 06. 12^수 - 06. 15^토
BEXCO



주최 |  부산광역시
BUSAN METROPOLITAN CITY

 KORAIL 한국철도공사

 KRA 한국철도시설공단
KOREA RAIL NETWORK AUTHORITY

주관 |  bexco

 messe frankfurt

 KORSIA
한국철도차량산업협회

 한국철도협회
The Korea Railway Association

후원 |  국토교통부
Ministry of Land, Infrastructure and Transport

Why RAILLOG KOREA?

“ 이번 행사는 한국 시장에 대한 첫 인상을 받고 국내 철도 업계의 새로운 거래처를 만날 수 있는 훌륭한 플랫폼이었다고 말씀 드리고 싶습니다. 이번 전시회는 저희 제품과 기술도 소개할 수 있는 적절한 플랫폼이었습니다.

Michael Steinkogler, International Sales Manager, LINMAG GmbH

실현 가능한 한반도 철도 성장 잠재력

- 한반도 화해 분위기와 더불어 남북정상회담 후 한반도 철도의 재 연결로 교통로 생성, 남북경협, TAR네트워크 초석으로 사업기회의 다량 창출 가능
- 유라시아 철도 운영 전망하는 국제기구인 철도협력기구(OSID)의 발족으로 중국횡단 철도, 시베리아 횡단철도 포함한 철도 운영에 대한민국 참여

동북아시아 교통 물류의 허브도시, 부산!

- 육해공 통합물류체계 구축 및 물류산업 경쟁력 강화, 연계, 환승 등 대중교통 서비스의 획기적 개선, 광역교통망 구축, 관련 R&D 등에 국비 7.0조원 투자
- 대륙횡단철도(TSR, TCR)의 기·종점으로서 역할이 기대되는 지역, 향후 북극항로 개설 시 미주와 유럽항로를 연결하는 최고의 물류입지
- 우리나라 최대 산업벨트인 동남광역경제권 중추도시이자, 세계2위의 환적화물처리, 세계 6위의 컨테이너 물동량을 처리하는 항만 인프라 보유

제 4차 중기교통시설 투자계획 (2017~2030)

■ 철도 분야

- 철도·지하철의 확장, 도로 교통의 친환경적 대안, 녹색화 시대의 건설추진, 대한민국 화물 운송의 높은 비중차지를 위한 향후 3년간의 철도운송분야에 투자 계획
- 철도차량 부품 산업 활성화를 위해 2020년~2026년에 걸쳐 1,300억 원 투자 계획
- 철도 네트워크 일부를 대한민국 무료 교통망으로 현재의 5%에서 2021년에는 10% 향상

■ 물류 및 R&D

- 물류 인프라 확충, 관련사업 지원
- 일본·중국 북동부 연결하는 전략적 위치에 입지, 피더노선 확보
▷(주요사업) 충분한 배후부지 확보 통한 로컬화물의 지속적 성장 가능한 기반 구축
- 항만화물 광역처리 위한 배후도로, 진입도로, 진입철도 등의 광역교통체계와 연계토록 교통망 설치, 항만 하역능력 '15년 24백만 → '20년 36백만TEU (150% ↑)



세계 4대 철도전문 전시회로 위상 구축!

- 2년마다 열리는 아시아 최대, 국내 유일의 글로벌 철도전시회
- 미래 철도산업의 무한한 성장 가능성 엿볼 수 있는 경쟁력 갖춘 전시회
▷ UFI(국제전시연맹) 및 산업통상자원부 공식 인증 전시회
- 최신의 철도산업 정보와 첨단 기술력을 만날 수 있는 기회

국내외 철도·물류 유관 관계자간 실질적인 비즈니스 Network의 장

- 해외 철도시행청 고위 공무원 및 관계자 방문
- 국내외바이어와 개별 상담회 진행, 해외 철도프로젝트 설명회 등 실질적인 비즈니스 기회 제공
- 세미나 및 학술대회 등 부대행사 개최로 인적네트워크 확대 가능

철도와 항만 물류의 시너지 효과 창출 기대

- 신항만 배후물류단지과 철도를 연결한 선진 물류시스템 전시
- 미래 한국철도망 및 시베리아 횡단철도 연결 시 유라시아 물류의 중추적 기지 완성

숫자 이상의 것을 제공하는 철도산업전!

- 무역 박람회의 다수 조직 경험을 보유한 메세프랑크푸르트와 BEXCO의 연합주관으로 광범위한 글로벌 네트워크 보유
- 철도청은 빠르게 성장하고 있는 한국과 아시아 철도 시장에 성공적인 접근 제공

자세한 내용은 RailLog Korea 홈페이지(www.raillogkorea.com)를 통해 알아보실 수 있습니다.

LOOKING AHEAD RAILLOG KOREA 2019

행사개요

전시회명

2019 부산국제철도기술산업전
(RailLog Korea 2019)

행사기간

2019년 6월 12일~14일 10:00~17:00
2019년 6월 15일 10:00~16:00

장소

BEXCO 제1전시장 1 & 2 Halls

주최

- 부산광역시
- 한국철도공사
- 한국철도시설공단

주관

- BEXCO
- 메세프랑크푸르트코리아
- 한국철도차량산업협회(KORSIA)
- 한국철도협회(KORASS)

후원

국토교통부

전시품목

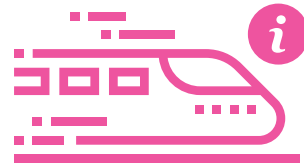
철도 관련 품목

- 철도차량
(차량제조 · 디자인 관련 기술, 각종 부속품 등)
- 선로구조물
(레일분기기, 선로유지보수장치 등)
- 전철, 전력
(전차설비, 송변전설비, 전력보수장치 등)
- 신호, 통신
(연동장치, CTC장치, 전화교환설비 등)
- 건설목 장치
(건설목 정보분석장치, 경보등, 차단기 등)
- 역사설
(역사, 역설비 등)
- 역무자동화설비
(열차행선안내장치, 자동발권기, 철도관련IT 등)
- 철도건설, 터널, 교량 등
- 기차 철도 관련 제품 및 설비 등

물류 관련 품목

- 물류정보시스템
(SCM, 종합물류시스템, 바코드시스템 등)
- 수/배송 정보시스템
(지리정보시스템, 화물운송추적시스템, RFID)
- 수/배송 장비
(피렛트포시스템, 컨테이너, 철도수송장비 등)
- 보관/하역
(컨베이어, 입출고 및 재고관리시스템 등)
- 서비스
(물류컨설팅, 물류기지, 물류아웃소싱 등)
- 기타 물류 관련 제품 등





RAILLOG KOREA 2019 전/시/이/용/안/내

✓ 전시회 참가신청 안내

참가신청서 작성

홈페이지(www.raillogkorea.com)를 통한 참가 신청 시 보다 정확한 서비스가 가능합니다.
재참가 업체에 대한 부스 할인은 인터넷 홈페이지를 참고하시기 바라며, 참가신청서 접수는 FAX(051-740-3404), E-mail(raikorea@bexco.co.kr), 송부도 가능합니다.(수신확인요망)

참가비 입금

참가비는 참가신청서 제출 시 총 금액의 50%를 입금하셔야 하며, 나머지 잔금은 2019년 4월 28일까지 입금하셔야 합니다.
※조기신청 할인 적용시 2019년 2월 20일 까지

부스배정

부스 배정은 참가품목 및 규모, 신청접수 순 등을 고려하여 주관사 측에서 결정하며, 자세한 사항은 홈페이지를 통해 확인할 수 있습니다.

참가준비

참가업체 매뉴얼은 인터넷 홈페이지를 통해 숙지하시기 바라며, 기타 문의사항은 벅스코 전시사업 1실(T. 051-740-7391)로 문의하시기 바랍니다.

전시공간 이용

■ 조립부스 : 전시 공간 및 부스제공

- 부스가격 : 2,750,000원(부가세 별도) / 1부스
- 설치규모 : 9m²(3M × 3M)
- 제공내역 : 바닥 카펫, 인포데스크, 상담테이블 및 의자, 스포트라이트 3개, 전력 1KW, 장치 및 철거대행

■ 독립부스 : 전시 공간 제공

- 부스가격 : 2,200,000원(부가세 별도) / 9m²
- 설치규모 : 36m²부터 신청가능하며, 9m² 단위로 추가신청가능
- 제공내역 : 면적만 제공(독립부스는 참가업체가 부스 시공 및 철거에 대한 모든 비용을 부담하여야 합니다.)

조기등록 및 전시회 참가는 홈페이지(www.raillogkorea.com)를 통해 보다 정확한 서비스가 가능합니다.

2017년 전시회성과

(RAILLOG KOREA 2017)

국토부가 주최기관으로 최초 참가, 대한민국 철도관 구성 신규대형 국제컨퍼런스 개최로 전시회 전문성 제고

해외 각국 교통부 업계 관계자 200여 명 초청, 글로벌 스마트철도 컨퍼런스 개최를 통해 관련 기술 트렌드 파악 및 정보공유에 기여

UN ESCAP Trans-Asian Railway 국제회의 병행개최로 전시회 충실도 제고 및 세계 철도 관련 주요 바이어 방문

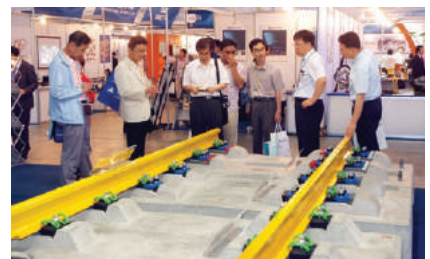
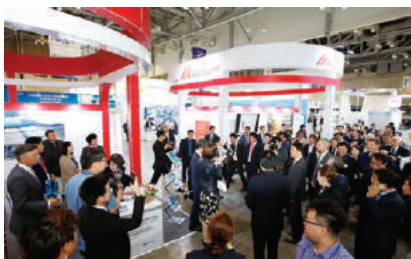
각 국의 해외 비즈니스 파트너 및 주요 발주처 인사와 폭넓은 수출상담 기회 제공

현대건설, SK건설 등 철도 인프라 건설업체 참가 통해 전시회 장기적 성장동력 확보

현대건설, SK건설 전시회 최초로 참가하여 장기적으로 전시회의 외연확대 및 장기적 성장 동력을 확보 향후 포스코, 두산 건설 등 관련업체 참여로 대형화 추진 도모

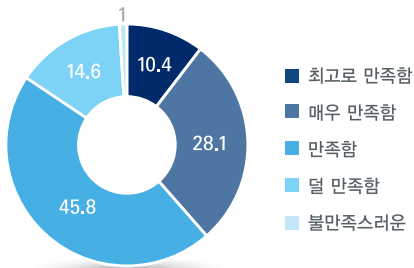
RailLog Korea 2017 채용설명회 개최로 일자리 창출 및 청년고용 활성화 기여

철도관련 기술·인력·정보가 한 곳에 모이는 중요한 철도관련 행사라는 브랜드 확보 및 철도 전문기관과 함께하는 채용설명회 개최를 통한 일자리 창출 기회 제공

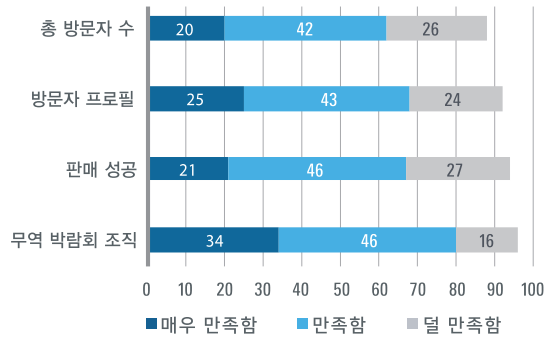


2017년 참가업체 설문조사

전시회 만족도



종합 평가



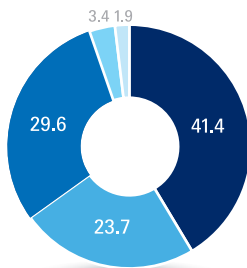
2017년 8회째 (격년) 개최된 부산국제철도기술산업전은 국내외 22개국 163개 업체에 전시면적 18,000㎡ 규모로 개최되어 세계 4대 철도 전문전시회로 자리매김 하였습니다.

또한 국내외 18,400여 명이 전시회에 참관하여 32억 달러의 상담실적을 거양하는 명실 공히 비즈니스 전문전시회로 발전하였음을 보여주었으며, 행사기간 중 한국철도기술연구원의 '부활을 꿈꾸는 트램 : 선결과제와 해결방안' 등 다양한 기술세미나가 개최 및 국토교통부 등의 주관으로 글로벌 스마트 철도 컨퍼런스가 개최되어 충실한 전시회 구성이 이루어졌습니다.

특히 태국 교통부 장관 등 향후 철도산업 발전에 기대되는 국가의 VIP들이 방문하여 동 전시회의 참가업체에 깊은 관심을 나타내는 등 세계 4대 철도전문 전시회로의 위상을 확인 할 수 있었습니다.

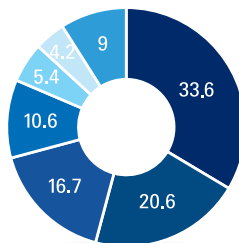
2017년 관람객 설문조사

사업 부문



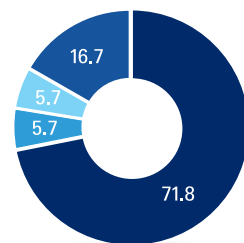
- 철도 기술
- 정부 연구소
- 사회 기반 시설
- 실행 계획
- 서비스&기타

비즈니스 역할



- 기술자&엔지니어
- 연구 개발
- 관리
- 마케팅&판매
- 품질 관리
- 구매
- 기타

방문 목적



- 신제품 및 신기술 모색
- 구매
- 신규 거래처 확보
- 기타

부산국제철도기술산업전

Korea Railways & Logistics Fair 2019 (RailLog Korea 2019)

2019. 06. 12^수 - 06. 15^토 | BEXCO

bexco

48060 부산광역시 해운대구 APEC로 55
BEXCO 전시사업1실
Tel. 051)740-7391 | Fax. 051)740-3404
railkorea@bexco.co.kr

KORSIA

16105 경기도 의왕시 철도박물관로 176
한국철도기술연구원 2동 303호
Tel. 031)461-1744 | Fax. 031)461-1722
korsia@hanmail.net

messe frankfurt

03925 서울특별시 마포구 월드컵북로 396
누리꿈스퀘어 비즈니스타워 8층
Tel. 02)775-2280 | Fax. 02)776-5113
info@korea.messefrankfurt.com

한국철도협회

02555 서울특별시 동대문구 왕산로 214
전농동, 청량리역사 6층
Tel. 02)3487-7781 | Fax. 02)3487-7783
korass58@hanmail.net