

第62回서울特別市議會(臨時會)

建設委員會會議錄 (附錄)

서울特別市議會事務處

書面答辯順序

(道路局)

○鄭興鎮委員 1面

【道路局】

○鄭興鎮委員

(質疑要旨)

1. 道路工事中 夜間工事 比率

2. 市議會 開催以後 夜間工事 比率

3. 裝備補強 以後 夜間工事 增加 豫想은?

4. 日本의 夜間 道路補修 裝備 保有 現況

(答 辯)

1. 道路工事中 夜間工事 比率('93. 1~ 4.10 現在)

區 分	計	都 給 工 事			直 營
		小 計	鋪裝補修	施設物補修	小破補修
總 作業日數	676	212	142	70	464
夜間作業日數	270	185	120	65	85
夜間作業比率	40%	87	84	92	18

2. 市議會 開催以後 夜間工事 比率

區 分	計	都 給 工 事			直 營
		小 計	鋪裝補修	施設物補修	小破補修
'91. 6月以前	36%	52	49	64	20
'91. 7~12月	39%	55	50	63	14
92年度	45%	62	59	69	20
'93. 1~ 4.10	40%	87	84	92	18

3. 裝備補強後 夜間工事 增加豫想

○補修班 6個班中 1~2個班 夜間作業 施行 計劃

○夜間工事 增加率 豫想(直營補修)-5%

內外增加 豫想

4. 日本의 夜間 道路補修裝備 保有現況

○資料蒐集中에 있어 資料가 蒐集되는 대로 追加 報告豫定.

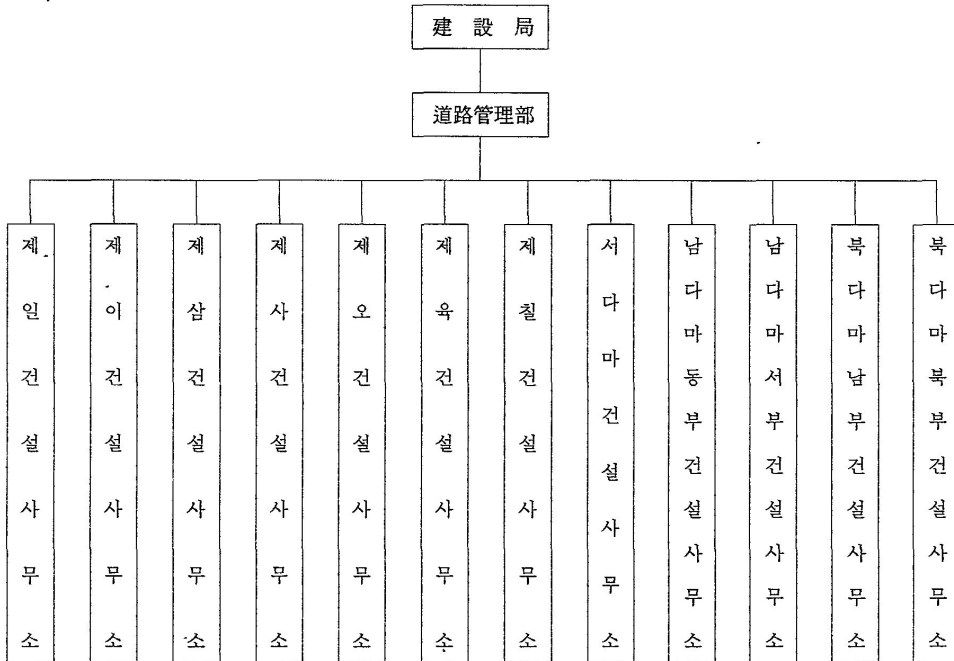
2 (第62回一建設附錄)

東京都 道路維持管理 實態

□道路 現況

區 分	計	一般國道	主要地方道	一般都道	特例都道
延長(km)	2,174	71	879	790	434
面積(ha)	3,537	106	1,665	965	801

□道路管理部署 現況



□人員 現況

(單位：名)

計		道路管理部		12個 建設事務所	
管理職	一般職員	管理職	一般職員	管理職	一般職員
98	1,964	7	98	91	1,866

※建設事務所는 用地管理, 河川管理, 道路管理 및 建設工事を 施行하기 때문에 서울시 建設事業所와는 機能이 多少 相異함.

<p>□裝備 現況</p> <ul style="list-style-type: none">○간단한 直營 小破補修를 위한 다짐장비 程度 保有○日課時間 外 作業은 원칙적 都給施行하므로 別途 夜間作業用 裝備를 保有치 않고 있음 <p>□夜間作業 現況</p> <ul style="list-style-type: none">○간혹 一部 交通量이 적은 島嶼地方을 除外하고는 加급적 都給工事로 夜間作業으로 施行	
---	--