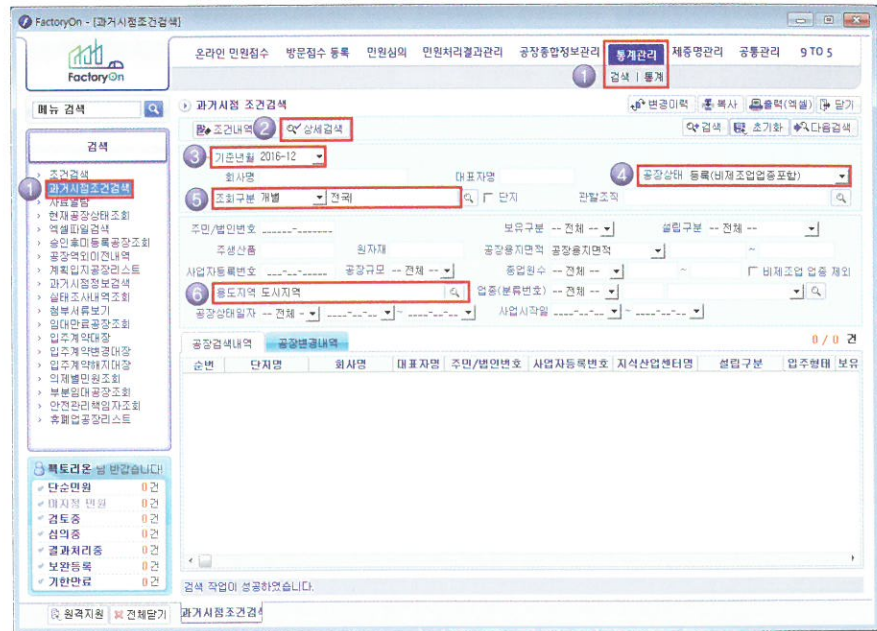


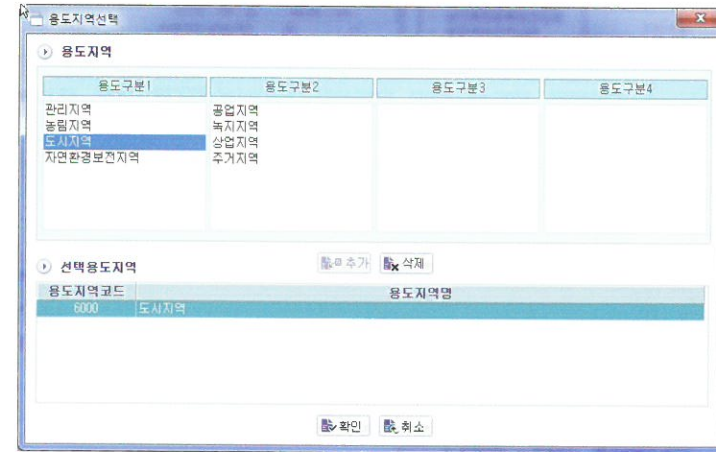
# 16 보통교부세 업체 리스트 조회

매년 행정자치부 교부세과에서는 보통교부세 산정을 위해 각 지역별 도시지역 개별입지 공장개수와 면적을 사용하고 있습니다.



1. 메인메뉴에서 통계관리 → 검색 → 과거시점 조건검색(왼쪽메뉴)
2. 상세검색을 클릭하여 밑의 창이 열리게 합니다.
3. 기준년월을 설정합니다.  
(2018년 보통교부세 조회 시, 2016-12로 설정)
4. 공장상태는 등록(비제조업종포함)으로 하고, 조회구분에 개별로 설정합니다.
5. 찾고자하는 시군구를 검색합니다.

6. 하단 창의 용도지역에 도시지역을 추가하고 확인을 클릭합니다.



7. 마지막으로 검색을 클릭해 공장 개수와 용지면적을 확인합니다.

