

□ 사당로2가길 통학로 재포장 공사

○ 품질 관리



▶ 공사 구간 전경



▶ 포장 경계부 정밀 시공 양호



▶ 점자블록 설치 규정 미준수

- 불연속한 보행 방향에 대한 마무리는 점형블록으로 한다.
- 동작구 사당동 산 32-92

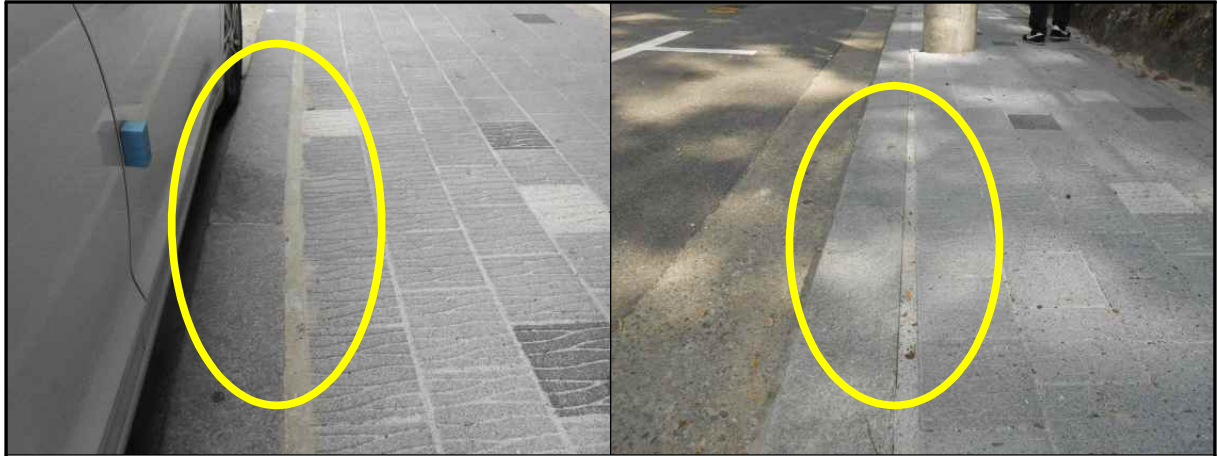


▶ 점자블록 설치 규정 미준수

- 횡단보도 횡단방향 유도를 위한 선형블록 설치 필요
- 동작구 사당로2가길 151

□ 사당로2가길 통학로 재포장 공사

○ 품질 관리



▶ 포장 경계부 정밀 시공 미흡

- 포장 경계부는 조각블록이 발생하지 않도록 절단블록을 사용하여 마감한다.
- 마감 시공 시 콘크리트 채움 시공을 지양한다.
- 동작구 사당동 산 32-92(사당로2가길 139, 143, 149, 161 맞은 편)



▶ 포장 경계부 정밀 시공 미흡

- 포장 경계부는 조각블록이 발생하지 않도록 절단블록을 사용하여 마감한다.
- 마감 시공 시 콘크리트 채움 시공을 지양한다.
- 동작구 사당동 산 32-92(사당로2가길 139, 143, 149, 161 맞은 편)