

# 별첨1: 훈련사진



도로전광표지판(서대문 우체국 앞)



도로전광표지판(남산3호터널 요금소 앞)



남산3호터널 요금소 앞 훈련안내 표지



터널 문자전광판(VMS)



교통통제(용산경찰서)

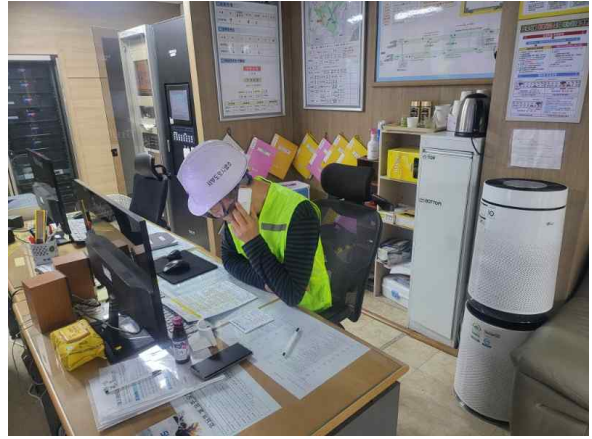


교통통제(남대문 경찰서)

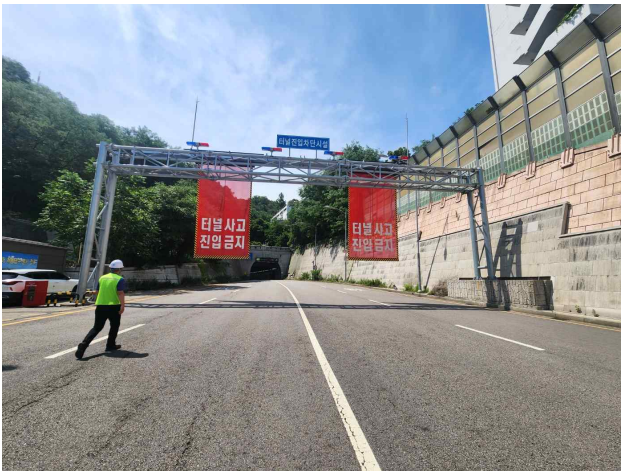




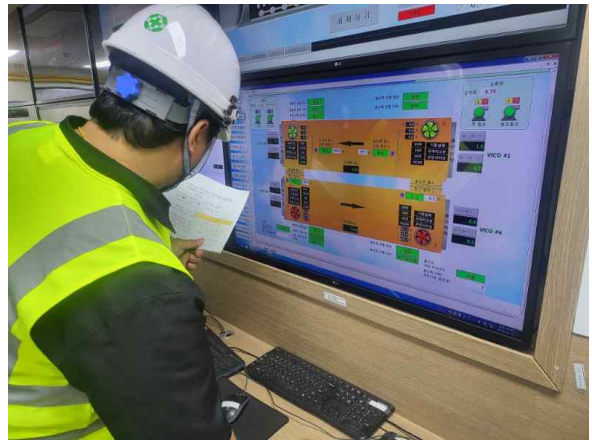
차량추돌로 인한 화재발생(훈련시작)



상황전파(유관기관-소방서, 경찰서)



터널진입차단설비 가동



제연설비가동(배기 모드)



터널내 재난방송 실시(비상·재방송설비)



자동화재탐지설비 정상작동 확인

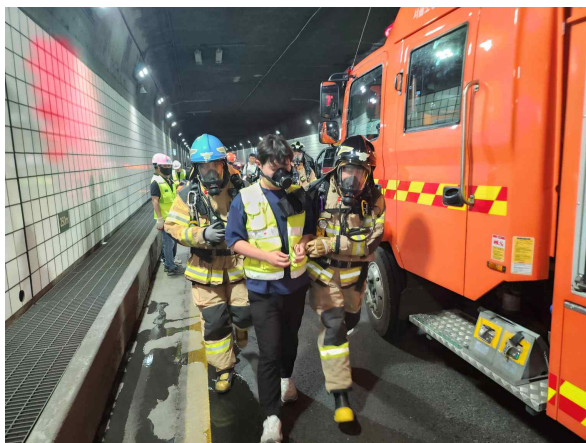




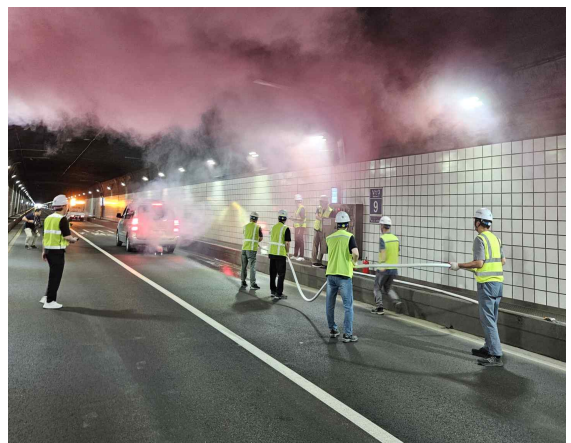
소방서 펌프차 남산3호터널 입구 진입 중



소방서 펌프차 훈련현장 도착



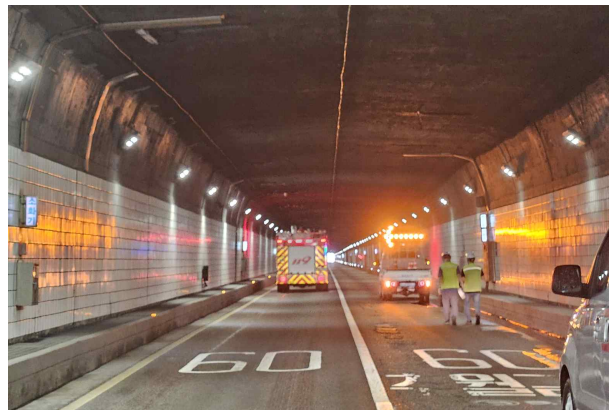
소방대원 부상자 인명구조



터널근무자 소화전을 이용한 화재진압



소방서 펌프차를 이용한 화재진압 완료



재난대응훈련 상황종료 후 회차