

---

**2015년도**  
**성북구 학교 밖 청소년지원센터**  
**꿈드림 사업계획**

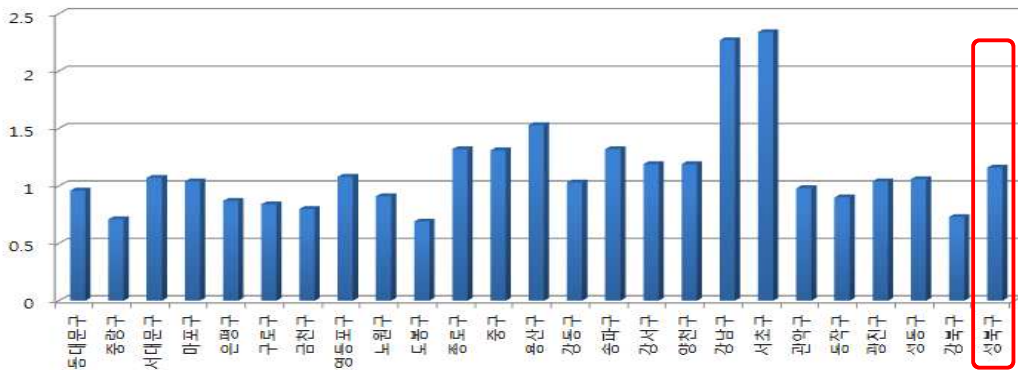
---

**2015. 6**

## 〈성북구 학업중단청소년 관련 통계〉

### ● 2011~2013년도 구청 별 학업중단률

구청 별 학업중단률



자치구	학생수	학교수업중단학생수	학교수업중단률
성북구	153,937	1,779	1.16

출처: 2014.2. 성북구 청소년 실태조사 보고서

### ● 2014년도 성북구 학업중단학생비율

▶ 자료기준년월일 : 2014년 04월

▶ 학교급 : 고등학교

▶ 설립구분 : 국립/공립/사립

학업중단학생비율



- 평균 비교 -

구분	학업중단학생비율(%)
전국	1.6
서울특별시	1.7
성북구	2.1

출처: 학교알리미 (www.schoolinfo.go.kr)

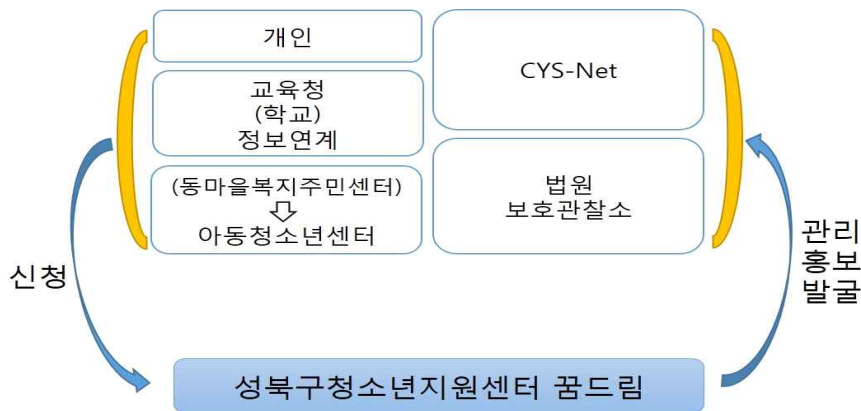
## 2. 세부사업계획

### ● 꿈드림 대상자 : 학교 밖 청소년

- ▶ 이용 연령 : 만 9 ~24세 청소년
- ▶ 입학 후 3개월 이상 결석하거나 취학의무를 유예한 청소년
- ▶ 제적·퇴학처분을 받거나 자퇴한 청소년
- ▶ 상급학교에 진학하지 아니한 청소년

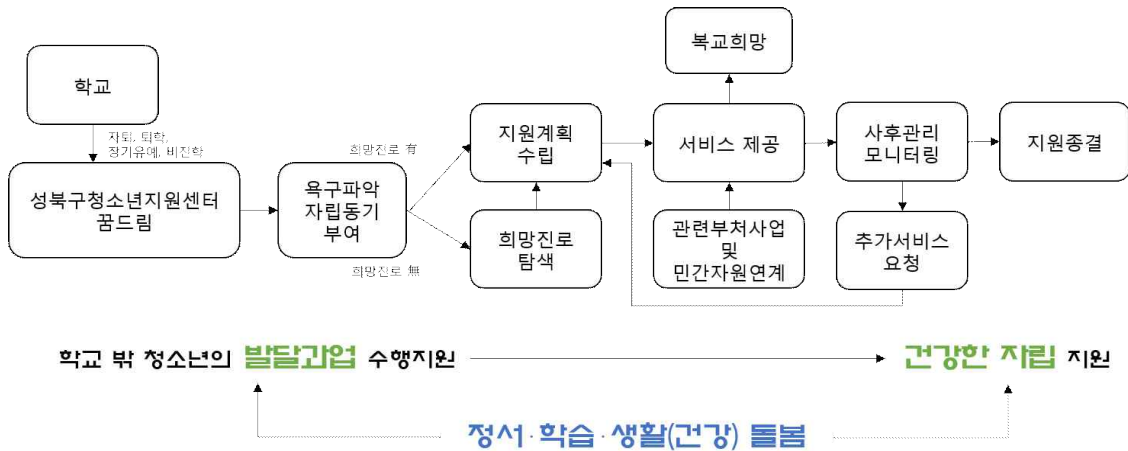
※ 학교 밖 청소년 발생 예방을 위해 필요한 경우 잠재적 학교 밖 청소년 지원 가능

### ● 대상자 발굴 및 연계



- ▶ 교육청과의 협력체제 구축을 통한 학교로부터의 연계
- ▶ CYS-Net 연계망 활용
- ▶ 성북아동청소년센터(동마을복지주민센터 허브기능)와의 공동사례 관리 방식에 의한 대상 의뢰 및 연계
- ▶ 기타 유관기관(법원, 보호관찰소)과의 연계·협력을 통한 대상 학생 발굴
  - ⇒ 기존의 사회안전망(가정, 학교, 대안학교 등)을 통해 학업 및 진로·취업 관련 돌봄을 받지 못하는 청소년 적극 발굴 및 지원
  - ⇒ 유관기관 협력체제 구축에 기반, (서비스 지원에 누락되는 학생이 없도록) 관내 학업 중단 청소년의 건강한 성장에 필요한 돌봄 서비스 지원 및 자원 연계

## ● 지원서비스 흐름도



## ● 지원서비스 내용

### (1) 상담지원

내용	지원서비스	예산	운영인력
<ul style="list-style-type: none"> <li>■ 개인별 욕구 및 유형 파악 intake 면접</li> </ul>	심리검사	검사(활동) 도구 구입 200,000원	상담복지센터 내부인력
	개인상담	비예산	
<ul style="list-style-type: none"> <li>■ 자아탐색 및 동기강화를 위한 집단 프로그램 (“내 안의 우주여행”)</li> </ul>	집단상담 (8회기)	비예산	상담복지센터 내부인력
<b>총계 200,000원</b>			

### (2) 교육지원

내용	지원서비스	예산	운영인력
<ul style="list-style-type: none"> <li>■ 학업복귀 및 검정고시 지원*</li> </ul>	학습 멘토	교구재구입 200,000원	내부인력 및 자원봉사자
	해밀(검정고시)공부방	검정고시교재비 중등 300,000원 고등 500,000원	
<b>총계 1,000,000원</b>			

\* 검정고시 및 학업 지원 운영 1안 : 센터에서 직접 공부방 운영, 2안: 기존의 지역 자원 활용 및 연계 (사전 간담회를 통한 의견 수렴 및 지역자원 조사를 통해 효율적 운영방식을 결정할 계획임)

(3) 자립지원

내용	지원서비스	예산	운영인력
<ul style="list-style-type: none"> <li>진로탐색 및 교육을 통한 자립지원</li> </ul>	두드림*	교구재구입 100,000원 활동물품 200,000원	내부인력
<ul style="list-style-type: none"> <li>1인1기 자격증 취득을 통한 자립지원**</li> </ul>	바리스타 & 네일아트	바리스타교육비+재료비 $300,000 \times 7 \text{명} \times 10 \text{회} = 2,100,000 \text{원}$ 네일아트교육비+재료비 $300,000 \times 7 \text{명} \times 10 \text{회} = 2,100,000 \text{원}$	전문강사 (센터에서 진행할 경우)
<b>총계 4,500,000원</b>			

\* 관내 대안학교 및 직업반 운영 학교의 요청이 있을 경우, 찾아가는 두드림 프로그램 운영 예정

\*\* 자격증 취득반 운영 1안 : 센터에서 직접 운영 2안 : 기존의 지역자원 활용 및 연계

(사전 간담회를 통한 의견 수렴 및 지역자원 조사를 통해 효율적 운영방식을 결정할 계획임)

(4) 정서지원

내용	지원서비스	예산	운영인력
<ul style="list-style-type: none"> <li>긍정적 정서 함양 및 건전한 여가생활 지원</li> </ul>	자아성장 집단프로그램 (쿠키 & 만다라 힐링 플레이)	쿠키재료비 $1,000 \text{원} \times 10 \text{회기} \times 20 \text{명} = 200,000 \text{원}$ 만다라재료비 $5,000 \text{원} \times 20 \text{명} = 100,000 \text{원}$ 강사비 $20,000 \text{원} \times 10 \text{회기} \times 2 \text{시간} = 400,000 \text{원}^*$	내부인력 & 전문강사
	동아리 활동 지원 (댄스, 향초만들기, 영화동아리 등)**	강사비 $20,000 \text{원} \times 10 \text{회기} \times 3 \text{시간} \times 3 \text{팀} = 1,800,000 \text{원}$	내부인력 & 전문강사
	원예치료 : 텃밭 가꾸기 (4층 집단프로그램실 베란다 활용)	강사비 $25,000 \text{원} \times 10 \text{회기} \times 2 \text{시간} = 500,000 \text{원}$	내부인력 & 전문강사
	자원봉사 활동	비예산	내부인력

**총계 3,000,000원**

\* 1회기는 기본 2시간으로 운영되며, 시간당 강사료는 20,000원임

\*\* 동아리활동 내용은 대상 학생들과 협의 하에 변경될 수 있음

(5) 건강지원

내용	지원서비스	예산	운영인력
■ 건강 증진 및 체력관리 서비스	정기검진서비스	비예산 (카톨릭병원)	내부인력
	건강생활 실천관리	비예산 (보건소 프로그램 이용)	내부인력
	체력관리 (스포츠 활동 등)	강사비 20,000원×10회기×2시간= 400,000원	전문강사
<b>총계 400,000원</b>			

(6) 통합지원

내용	지원서비스	예산	운영인력
■ 대상자 발굴 및 통합 사례관리를 위한 기관 네트워크	꿈드림 지원단 구축 및 운영	간담회 및 평가회(2회) 1,000,000원	내부인력
<b>총계 1,000,000원</b>			

(7) 홍보지원

내용	지원서비스	예산	운영인력
■ 학교 밖 청소년 사업 홍보를 통한 대상 발굴 및 지역자원 연계 및 개발 등	리플렛 제작/배포	리플렛 1,000,000원 홍보물 2,000,000원 현판제작 180,000원	내부인력
	활동 발표회	행사진행비 520,000원	
<b>총계 3,700,000원</b>			